

KOMENDA STOŁECZNA POLICJI

<https://ksp.policja.gov.pl/pl/dzialania/aktualnosci/7996,Na-jego-drodze-stanal-los.html>
2022-08-20, 07:09

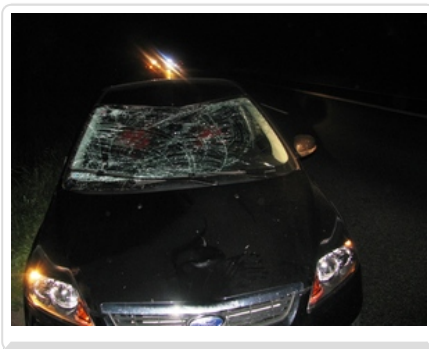
Informacja

Strona znajduje się w archiwum.

NA JEGO DRODZE STANAŁ ŁOŚ

Data publikacji 14.06.2010

Nowodworscy policjanci apelują do kierowców o zwiększenie ostrożności, szczególnie w okolicach lasów. Żyją w nich bowiem zwierzęta, które nie znają przepisów ruchu drogowego. Nagłe wtargnięcie na drogę np. łosia może zakończyć się nieszczęściem. Ostatnio omal nie doszło do tragedii właśnie w Nowym Dworze Mazowieckim, kiedy przed nadjeżdżającego fordą wtargnął łoś.



Wszystko wydarzyło się o 22:00 w Nowym Dworze Mazowieckim na ul. Gen. Thommee. Wtedy to kierujący fordem, mieszkaniec Nowego Dworu, jadąc od Zakroczymia na wysokości lotniska uderzył w łośia. Zwierze nagle wbiegło na jezdnię wprost pod nadjeżdżający pojazd.

Na szczęście kierujący nie odniósł żadnych obrażeń. Ciężko ranne zwierze musiało zostać odstrzelone. W związku z tym zdarzeniem ruch na drodze krajowej był utrudniony przez około godzinę. W tym czasie policjanci kierowali ruchem drogowym, nadjeżdżający kierowcy wymijali się wahadłowo.

Policjanci przypominają o bezpiecznej i zgodnej z przepisami jeździe, nie tylko w terenie zabudowanym, ale na całej trasie. Jadąc drogą wzdłuż, której są tereny leśne istnieje niebezpieczeństwo spotkania na drodze zwierząt leśnych. Zderzenie samochodu ze zwierzęciem może być tragiczne w skutkach.

dt, ij/ro