



Wydział Zamówień Publicznych
Komenda Stołeczna Policji

WZP- 844.10.633.../10

dotyczy: postępowania prowadzonego w trybie przetargu nieograniczonego na „Dostawę wraz z montażem systemów regałów przesuwnych oraz regałów stacjonarnych” WZP- 633/10/21/Z

Wydział Zamówień Publicznych KSP, działając w imieniu Zamawiającego zgodnie z art. 38 ust. 1 i ust. 2 ustawy z dnia 29 stycznia 2004 r. Prawo zamówień publicznych (tj. Dz. U. z 2007 r. Nr 223 poz. 1655 ze zm.), zwanej dalej ustawą, informuje o treści zadanych przez Wykonawców pytań i udzielonej przez Zamawiającego odpowiedzi:

Pytanie nr 1:

„W związku z tym, iż Zamawiający określa odstęp pomiędzy półkami od 335 do 400 mm prosimy o uszczegółowienie jakie mają być odstępy pomiędzy półkami w poszczególnych pomieszczeniach i jaka powinna być ilość półek użytkowych w poszczególnych pomieszczeniach. Jest to bardzo istotne w celu określenia ogólnej ilości mb półek, co stanowi 50% w kryterium oceny ofert”

Odpowiedź nr 1:

Zamawiający wyjaśnia że:

- a) wymagany odstęp między półkami został wskazany w pkt 1 lit g załącznika nr 1 do SIWZ "Szczegółowy opis przedmiotu zamówienia",
- b) zgodnie z treścią Rozdz. II pkt 8 i 9 SIWZ Wykonawca w sporządzonej na podstawie rzeczywistych wymiarów Koncepcji zagospodarowania pomieszczeń zobowiązany jest wskazać rozmieszczenie półek, z czego będzie wynikać również ich ilość.

Jednocześnie na podstawie art. 38 ust. 4 Ustawy, Zamawiający dokonuje modyfikację załącznika nr 6 do SIWZ "Miejsca realizacji zamówienia wraz ze fragmentami rzutu piwnic, piętra", w zakresie:

a) treści pkt 2, który otrzymuje brzmienie:

2. Zadanie nr 2 - dostawa wraz z montażem systemów regałów przesuwnych oraz regałów stacjonarnych do niżej wymienionych pomieszczeń Wydziału Ochrony Informacji Niejawnej i Archiwum Komendy Stołecznej Policji przy ul. Nowolipie 2:

- a. pomieszczenie archiwum nr 1 o powierzchni 41,59 m² usytuowane w piwnicy, maksymalna wysokość 2800 - 3000 mm, ze względu na podwieszane pod sufitem panele z kablami telefonicznymi część regałów powinna zostać obniżona do ok. 2400 mm, posadzka miejscami nierówna.
- b. pomieszczenie archiwum nr 2 o powierzchni 45,40 m² usytuowane w piwnicy, maksymalna wysokość 2850- 3000 mm, ze względu na przebiegające pod sufitem rury część regałów powinna zostać obniżona do ok. 2200 mm, posadzka miejscami nierówna.
- c. pomieszczenie archiwum nr 5 o powierzchni 47,03 m² usytuowane w piwnicy, maksymalna wysokość 3400 - 3480 mm,
- d. pomieszczenie archiwum nr 5a o powierzchni 21,40 m² usytuowane w piwnicy, maksymalna wysokość 3400 - 3480 mm,

b) rozmieszczenia ogrzewania podłogowego poprzez wskazanie miejsca jego położenia w pomieszczeniu archiwum Wydziału Finansów i Budżetu KSP.

W załączeniu:

1. fragment rzutu piwnic archiwum nr 1,2 i 5 (zadanie nr 2),
2. fragment rzutu piwnic archiwum Wydziału Finansów i Budżetu KSP (zadanie nr 3).

W związku z dokonaną modyfikacją przesunięciu ulega:

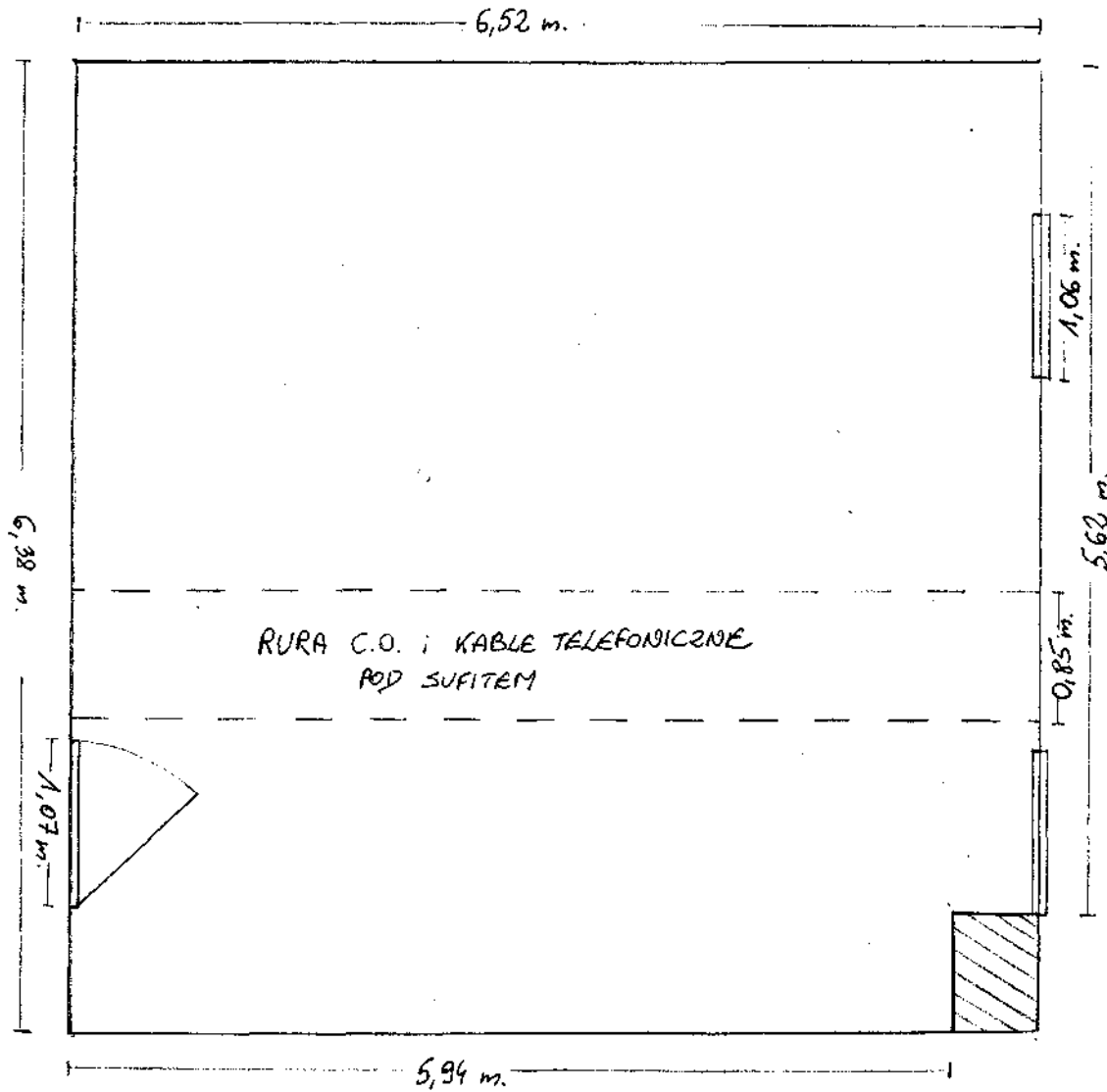
1. termin składania ofert z dnia 27.04.2010 r. na dzień **29.04.2010 r. do godz. 11.30.**
2. termin składania ofert z dnia 27.04.2010 r. na dzień **29.04.2010 r. o godz. 12.00.**

Treść udzielonych odpowiedzi oraz modyfikację SIWZ należy traktować wiążąco dla stron.

NACZELNIK
Wydziału Zamówień Publicznych
Komendy Stołecznej Policji
ml. insp. mgr inż. Małgorzata ADAMCZYK

FRAGMENT RZUTU PIWNIC

ZADANIE NR 2

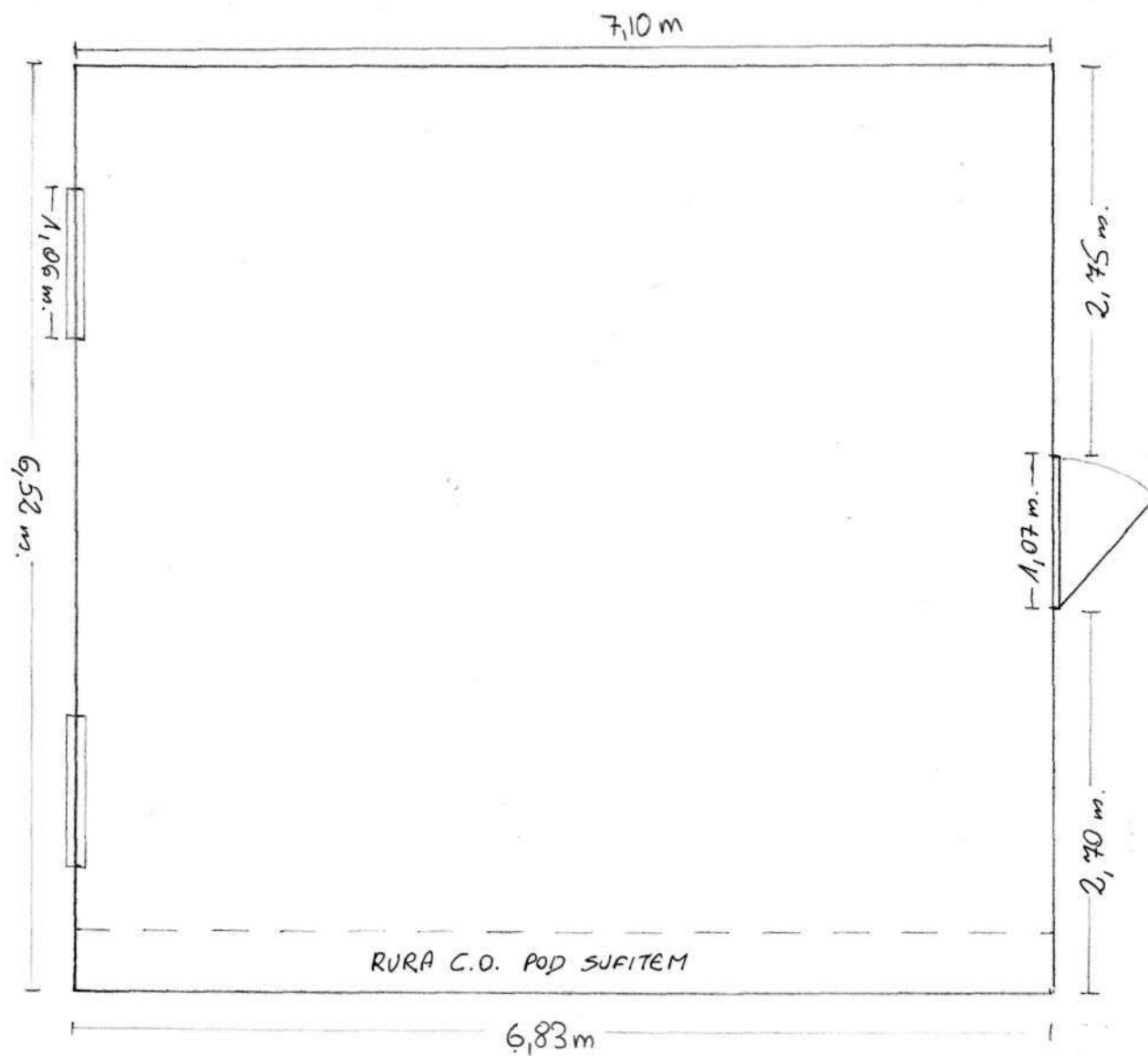


ARCHIWUM NR 1

WYSOKOŚĆ : 2,80 m.
WYSOKOŚĆ POD RURĄ C.O.
I KABLAMI TEL. : 2,50 m.

1 cm. = 0,5 m.

ZADANIE NR 2



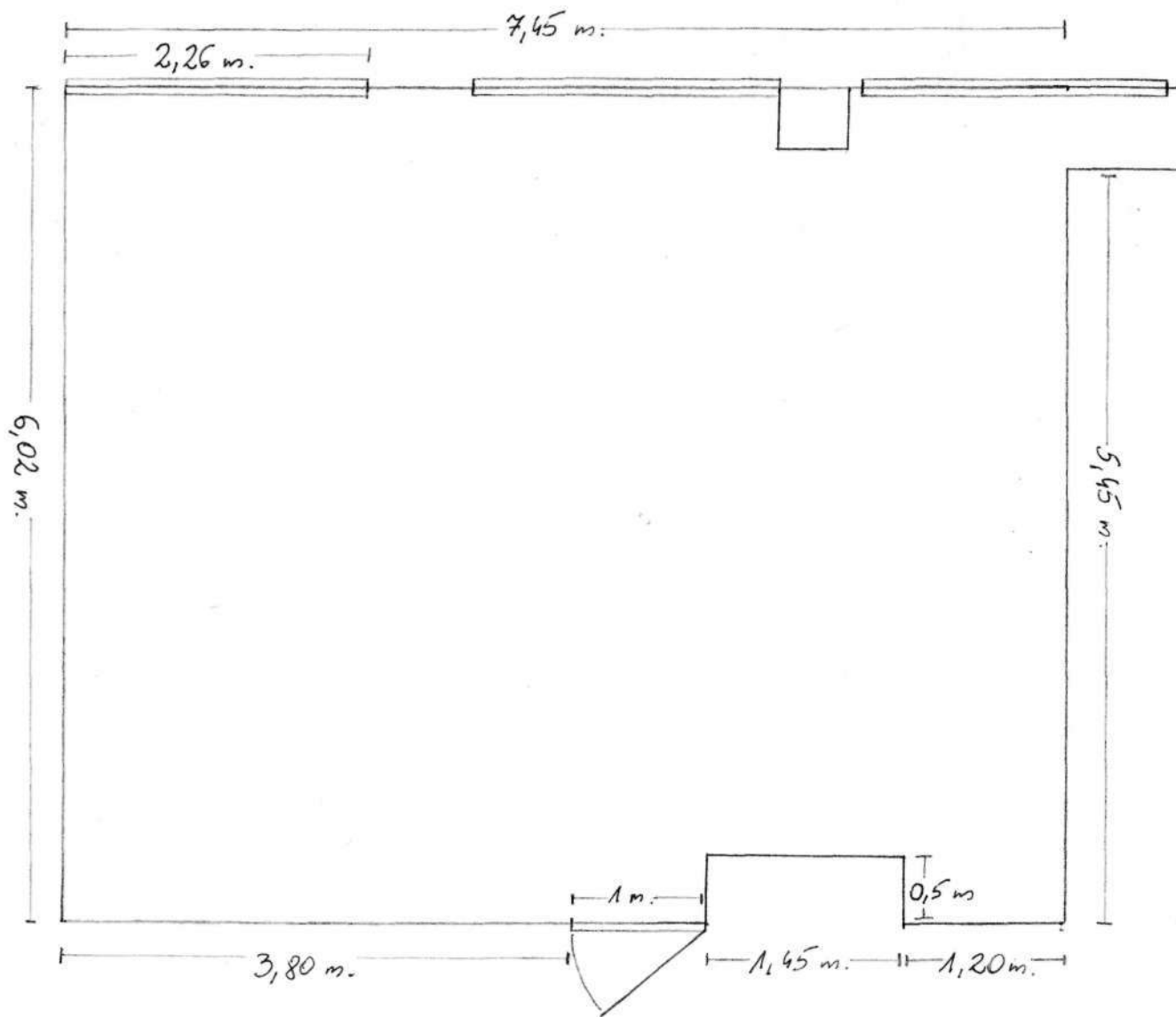
ARCHIWUM NR 2

WYSOKOŚĆ: 2,85 m.

WYSOKOŚĆ POD
RURĄ C.O.: 2,25 m.

1 cm. = 0,5 m.

ZADANIE NR 2



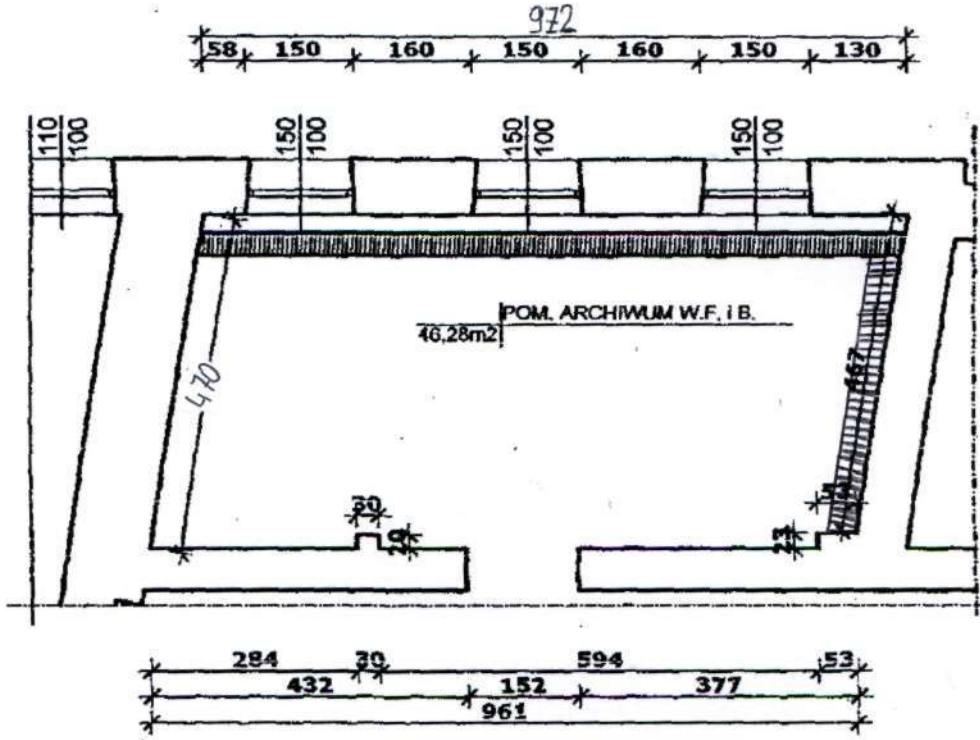
ARCHIWUM NR 5

WYSOKOŚĆ: 3,40 m.

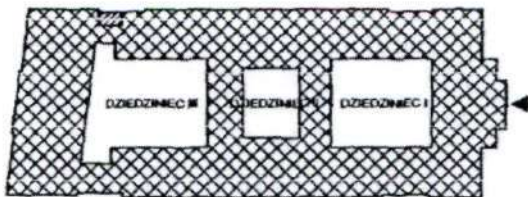
1 cm. = 0,5 m.

Fragment rzutu piwnic Nv 6

skala 1:100



ROZPATRYWANY FRAGMENT KSP



WYDZIAŁ NIERUCHOMOŚCI
KOMENDY STOŁECZNEJ POLICJI
ul. Nowolipie 2, 00-150 Warszawa

Wydział Finansów i Budżetu KSP