

**ZAŁĄCZNIK NR 1 DO DECYZJI NR 7.2018**  
z dnia **02.08.2018r.**

- linie rozgraniczające teren inwestycji oznaczony literami  
- nieprzekraczalna linia zabudowy

**WÓJT**  
*Dariusz Bieganski*

*[Signature]*  
**URBANISTA**  
mgr inż. Bartłomiej Owczarek  
Specjalista ds. Planowania Przestrzennego

WN6P.6730.M.3.2018.MJ

**MAPA ZASADNICZA**

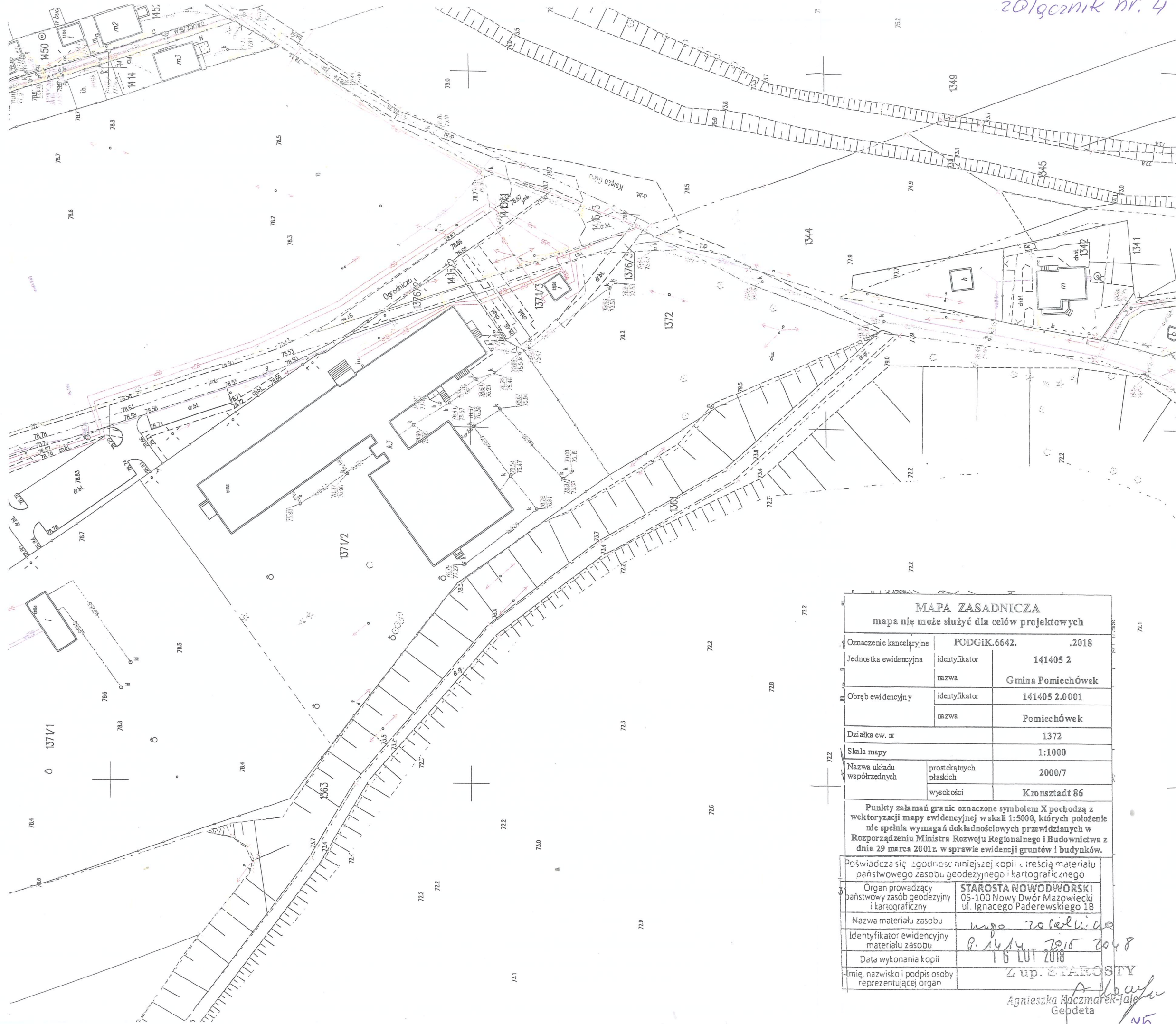
mapa nie może służyć dla celów projektowych

Opis oznaczeń i kłopotywnych	1:5000	2018
Jednostka ewidencyjna	141405 2	PODGÓR. 6642.
Objętość ewidencyjna	Gmina Pomiechówek	
	141405 2.0001	
	Pomiechówek	
Działka ew. nr	1372	
Skala mapy	1:1000	
Nazwa układu współrzędnych	2000/7	
	wysokości	Krosno 86

Punkty załamania granic oznaczone symbolem pochodzą z wektoryzacji mapy ewidencyjnej w skali 1:5000, których połączenie nie spełnia wymagań dokładnościowych przewidzianych w Rozporządzeniu Ministra Rozwoju Regionalnego i Budownictwa z dnia 29 marca 2001r. w sprawie ewidencji gruntów i budynków.

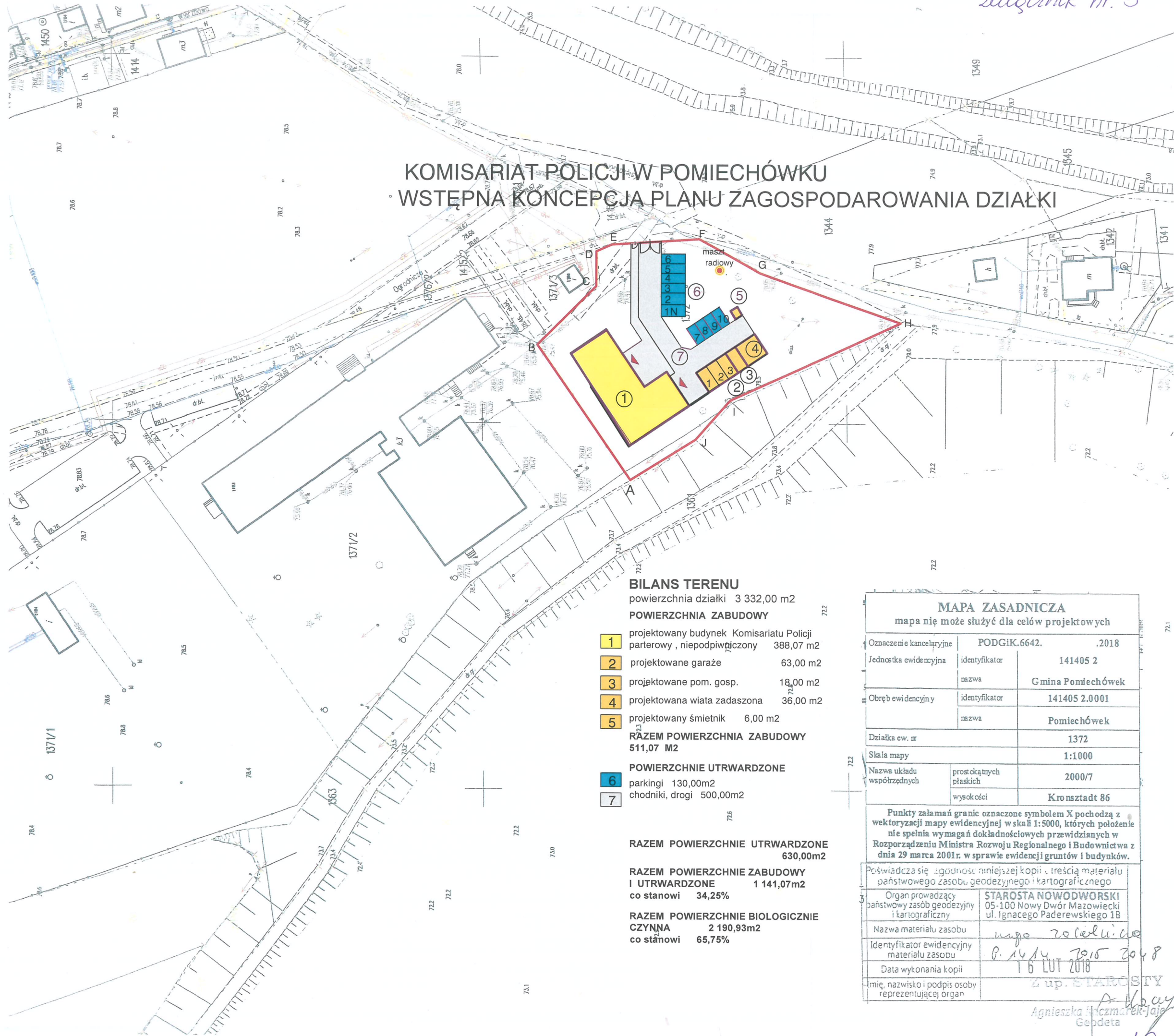
P. świadczą o zgodności niniejszej kopii z treścią materiału państwowego zasobu geodezyjnego i kartograficznego

Organ prowadzący państwowy zasób geodezyjny i kartograficzny	<b>STAROSTA NOWODWORSKI</b> 05-100 Nowy Dwór Mazowiecki ul. Ignacego Paderewskiego 18
Nazwa materiału, zasobu	1490 7015 2018
Identyfikator ewidencyjny materiału zasobu	05-100-1490-7015-2018
Data wykonania kopii	16 JULI 2018
Imię, nazwisko i podpis osoby reprezentującej organ	<b>Z up. STAROSTY</b> <i>[Signature]</i> Agnieszka Kaczmarek-Jaje Górska



MAPA ZASADNICZA mapa nie może służyć dla celów projektowych		
Oznaczenie kancelaryjne	PODGiK.6642. .2018	
Jednostka ewidencyjna	identyfikator	141405 2
	nazwa	Gmina Pomiechówek
Obręb ewidencyjny	identyfikator	141405 2.0001
	nazwa	Pomiechówek
Działka ew. nr	1372	
Skala mapy	1:1000	
Nazwa układu współrzędnych	prostokątnych płaskich	2000/7
	wysokości	Krośnstadt 86
Punkty załamania granic oznaczone symbolem X pochodzą z wektoryzacji mapy ewidencyjnej w skali 1:5000, których położenie nie spełnia wymagań dokładnościowych przewidzianych w Rozporządzeniu Ministra Rozwoju Regionalnego i Budownictwa z dnia 29 marca 2001r. w sprawie ewidencji gruntów i budynków.		
Poświadczam zgodność niniejszej kopii z treścią materiału państwowego zasobu geodezyjnego i kartograficznego		
Organ prowadzący państwowy zasób geodezyjny i kartograficzny	STAROSTA NOWODWORSKI 05-100 Nowy Dwór Mazowiecki ul. Ignacego Paderewskiego 1B	
Nazwa materiału zasobu	mapa zasadnicza	
Identyfikator ewidencyjny materiału zasobu	P. 1414. 2015 2018	
Data wykonania kopii	16 LUT 2018	
Imię, nazwisko i podpis osoby reprezentującej organ	Z up. STAROSTY Agnieszka Maczmarek-Jaję Geodeta	

# KOMISARIAT POLICJI W POMIECHÓWKU WSTĘPNA KONCEPCJA PLANU ZAGOSPODAROWANIA DZIAŁKI



### BILANS TERENU

powierzchnia działki 3 332,00 m<sup>2</sup>

### POWIERZCHNIA ZABUDOWY

- 1 projektowany budynek Komisariatu Policji parterowy, niepodpiwniczony 388,07 m<sup>2</sup>
- 2 projektowane garaże 63,00 m<sup>2</sup>
- 3 projektowane pom. gosp. 18,00 m<sup>2</sup>
- 4 projektowana wiatka zadaszona 36,00 m<sup>2</sup>
- 5 projektowany śmietnik 6,00 m<sup>2</sup>

**RAZEM POWIERZCHNIA ZABUDOWY 511,07 M<sup>2</sup>**

### POWIERZCHNIE UTRWARDZONE

- 6 parkingi 130,00m<sup>2</sup>
- 7 chodniki, drogi 500,00m<sup>2</sup>

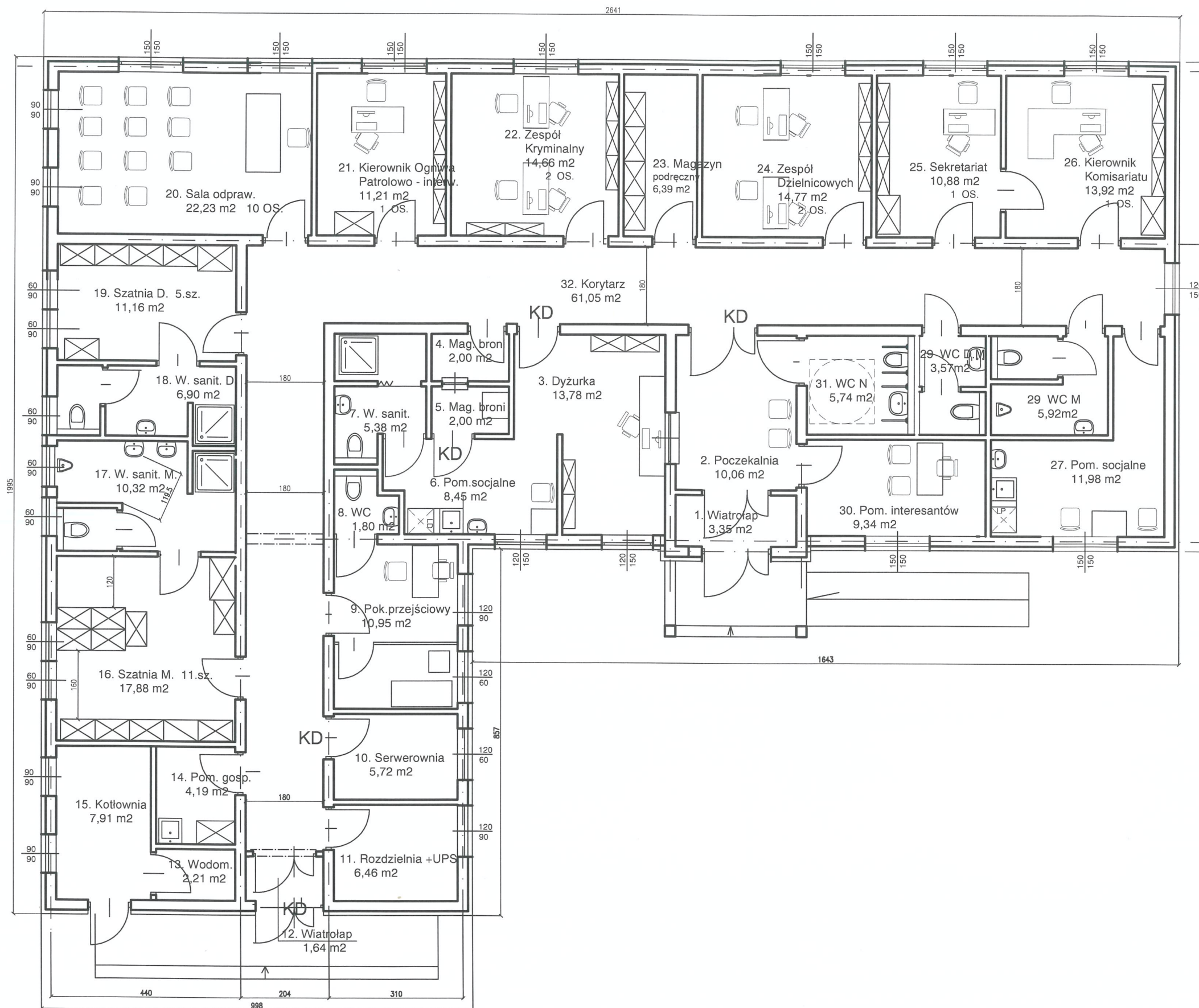
**RAZEM POWIERZCHNIE UTRWARDZONE 630,00m<sup>2</sup>**

**RAZEM POWIERZCHNIE ZABUDOWY I UTRWARDZONE 1 141,07m<sup>2</sup>**  
co stanowi 34,25%

**RAZEM POWIERZCHNIE BIOLOGICZNIE CZYNNĄ 2 190,93m<sup>2</sup>**  
co stanowi 65,75%

MAPA ZASADNICZA		
mapa nie może służyć dla celów projektowych		
Oznaczenie kancelaryjne	PODGIK.6642. .2018	
Jednostka ewidencyjna	identyfikator	141405 2
	nazwa	Gmina Pomiechówek
Obszary ewidencyjne	identyfikator	141405 2.0001
	nazwa	Pomiechówek
Działka ew. nr	1372	
Skala mapy	1:1000	
Nazwa układu współrzędnych	prostokątnych płaskich	2000/7
	wysokości	Kronsztadt 86
Punkty załamania granic oznaczone symbolem X pochodzą z wektoryzacji mapy ewidencyjnej w skali 1:5000, których położenie nie spełnia wymagań dokładnościowych przewidzianych w Rozporządzeniu Ministra Rozwoju Regionalnego i Budownictwa z dnia 29 marca 2001r. w sprawie ewidencji gruntów i budynków.		
Poświadcza się zgodność niniejszej kopii z treścią materiału państwowego zasobu geodezyjnego i kartograficznego		
Organ prowadzący państwowy zasób geodezyjny i kartograficzny	STAROSTA NOWODWORSKI 05-100 Nowy Dwór Mazowiecki ul. Ignacego Paderewskiego 1B	
Nazwa materiału zasobu	mapa 2016.10.00	
Identyfikator ewidencyjny materiału zasobu	P.14.14.2016.2018	
Data wykonania kopii	16 LUT 2018	
Imię, nazwisko i podpis osoby reprezentującej organ	Z up. STAROSTY Agnieszka Huczmarek-Jaje Gepdeta	

# wstępna koncepcja funkcjonalno - użytkowa KP POMIECHÓWEK



## RZUT PARTERU

ZESTAWIENIE POMIESZCZEŃ		
nr. pom.	nazwa pomieszczenia.	pow. m2
1	wiatrołap	3,35
2	poczekalnia	10,06
3	dźurka	13,78
4	mag. broni	2,00
5	mag. broni	2,00
6	pom.socjalne	8,45
7	węzeł sanitarny	5,38
8	WC	1,80
9	pokój przejściowy	10,95
10	serwerownia	5,72
11	rozdzielnia + UPS	6,46
12	wiatrołap	1,64
13	pom. wodomierza	2,21
14	pom. gospodarcze	4,19
15	kotłownia	7,91
16	szatnia M. 11 szafek	17,88
17	węzeł sanitarny M.	10,32
18	węzeł sanitarny D.	6,90
19	szatnia D. 5 szafek	11,16
20	sala odpraw 10 os.	22,23
21	Kier. Ognia Patr. -interw. 1 os	11,21
22	Zespół Kryminalny 2 os	14,66
23	Magazyn podręczny	6,39
24	Zespół Dzielnicowych 2 os	14,77
25	Sekretariat 1 os. cyw.	10,88
26	Kierownik komisariatu 1 os.	13,92
27	Pomieszczenie socjalne	11,98
28	WC M	5,92
29	WC D	3,57
30	Pomieszczenie dla interesantów	9,34
31	WC N - ogólnodostępne	5,74
32	Korytarz	61,05
Razem		323,82

Powierzchnia użytkowa 323,82 m<sup>2</sup>

Wskaźnik 323,82 m<sup>2</sup> / 18 osób = 17,99 m<sup>2</sup> / osobę

Powierzchnia biurowa 65,44 m<sup>2</sup>

Wskaźnik 65,44 m<sup>2</sup> / 7 osób = 9,35 m<sup>2</sup> / osobę

Powierzchnia zabudowy 388,07 m<sup>2</sup>

Opracowała : Jolanta Korzeniewska  
Wydział Inwestycji i Remontów  
Komendy Stołecznej Policji