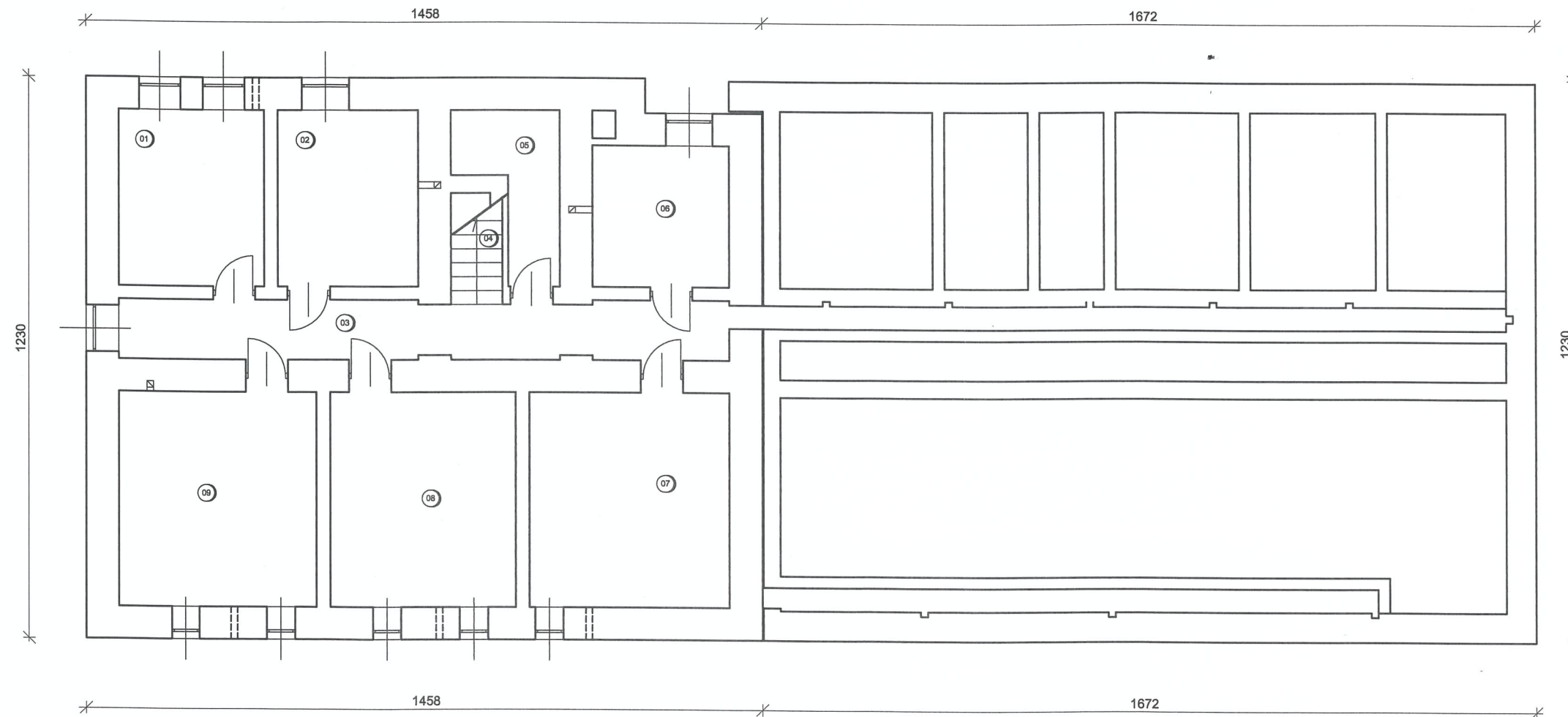


# ROZBUDOWA BUDYNKU KOMENDY POWIATOWEJ POLICJI W PRUSZKOWIE

## RZUT PIWNIC

STAN ISTNIEJĄCY

RYSUNEK POGLĄDOWY



L.p.	Pomieszczenie	Pow. użytkowa [m2]	Posadzka
01	Magazyn gospodarczy	14,6 m2	beton
02	Magazyn gospodarczy	12,7 m2	beton
03	Korytarz	16,3 m2	beton
04	Klatka schodowa	2,5 m2	beton
05	Schówek	5,8 m2	beton
06	Pomieszczenie hydropaku	11,4 m2	beton
07	Węzeł cieplny	21,6 m2	beton
08	Magazyn gospodarczy	19,2 m2	beton
09	Szatnia	21,4 m2	beton
Ogółem:		125,5 m2	