

OPIS PRZEDMIOTU ZAMÓWIENIA

Wymiana ścianki z drzwiami wewnętrznymi wykonanej z profili aluminiowych w KRP IV Warszawa ul. Pirenejska 3a

- ilość pozycji: 1 szt.
- całkowita powierzchnia: ok. 5,2 m²
- całkowity obwód: 9,6 m
- konstrukcja: aluminiowo-szklana
- drzwi wewnętrzne: szyba pojedyncza ze szkła bezpiecznego (33.1) przezroczysta
- kolor drzwi: białe
- drzwi dwuskrzydłowe: w świetle 1,0 m x 2,0 m + ok. 0,47 m x 2,0 m
- górna część ścianki: przeszklona
- okucia drzwi wewnętrzne: 3 zawiasy dwuskrzydłkowe, 1 wkładka zamka, pochwyt/klamka, samozamykacz, elektrozamek sterowany z dyżurki.

Uwaga: ponieważ drzwi będą intensywnie eksploatowane należy zastosować wzmocniony zamek.

- ❖ demontaż:
 - likwidacja istniejącej ścianki z drzwiami oraz wywiezienie i zagospodarowanie we własnym zakresie,
 - likwidacja ścianki z płyt gips-karton o wym: 0,25 m x 1,65 m znajdującej się obecnie pomiędzy sufitem a ścianką aluminiową.
- ❖ montaż: wykonanie i transport na teren budynku nowej ścianki z drzwiami, osadzenie w otworze za pomocą kotew i dybli, uszczelnienie pianką poliuretanową i silikonem, materiały montażowe, konfiguracja i regulacja urządzeń, wykonanie wszystkich instalacji elektrycznych niezbędnych do prawidłowego funkcjonowania.

Uwaga: dostosować podział poziomy budowanej ścianki do istniejącej konstrukcji.

W celu uzyskania dokładnych pomiarów wskazana jest wizja lokalna.

Po wykonaniu należy dostarczyć certyfikaty i atesty na: szybę i zamek oraz wszelkie aprobaty techniczne.

W załączeniu szkic.

5/2

1/4

Wymiana ścianki z drzwiami wewnętrznymi w KRP II Warszawa ul. Janowskiego 7

- ilość pozycji: 1 szt
- całkowita powierzchnia: ok. 3,75 m²
- całkowity obwód: 8,43 m
- konstrukcja: aluminiowo-szklana
- drzwi wewnętrzne: szyba pojedyncza ze szkła bezpiecznego (33.1) weneckiego
- kolor drzwi: białe
- drzwi jednoskrzydłowe (uzyskanie prześwitu w osi drzwi 0,7 m):
 - otwierane przez obrót w osi o 180⁰
- okucia drzwi wewnętrzne: 3 zawiasy dwuskrzydłowe, 1 wkładka zamka, pochwyt/
klamka, zamek zatrzaskowy lub zamienny

- ❖ demontaż: likwidacja istniejącej ścianki z drzwiami oraz wywiezienie
i zagospodarowanie we własnym zakresie,
- ❖ montaż: wykonania i transport na teren budynku nowej ścianki z drzwiami, osadzenie
w otworze za pomocą kotew i dybli, uszczelnienie pianką poliuretanową i silikonem,
materiały montażowe, regulację urządzeń.

Uwaga: w związku z tym, że w miejscu montażu jest nierówny podciąg i występują odchylenia w poziomie rzędu +/- 1,5 cm, dodatkowo należy przewidzieć zabezpieczenie przed uszkodzeniami drzwi lub ścianki przy otwieraniu bądź zamykaniu drzwi.

W celu uzyskania dokładnych pomiarów wskazana jest wizja lokalna.

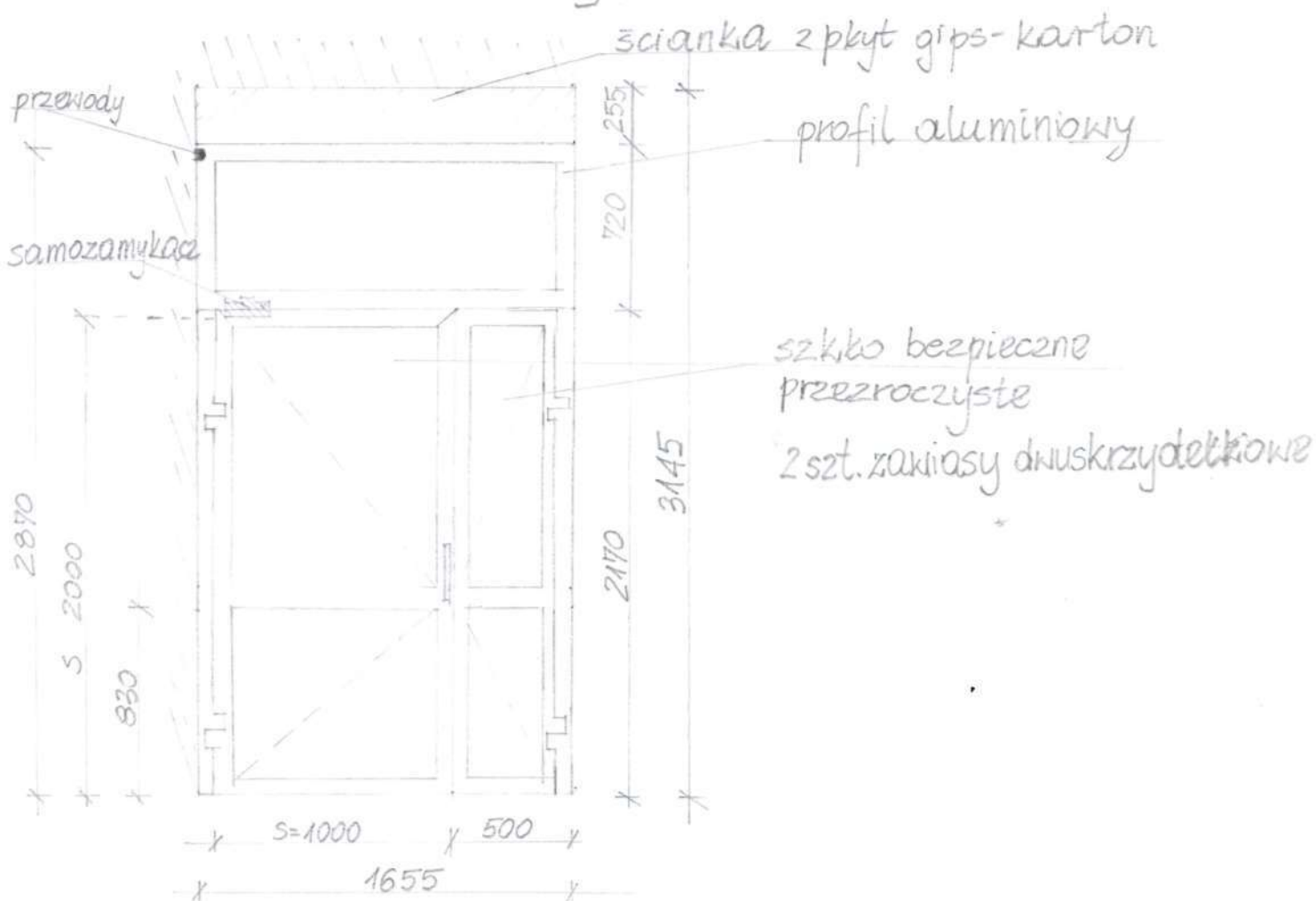
Po wykonaniu należy dostarczyć certyfikaty i atesty na: szybę i zamek oraz wszelkie aprobaty techniczne.

W załączeniu szkic.

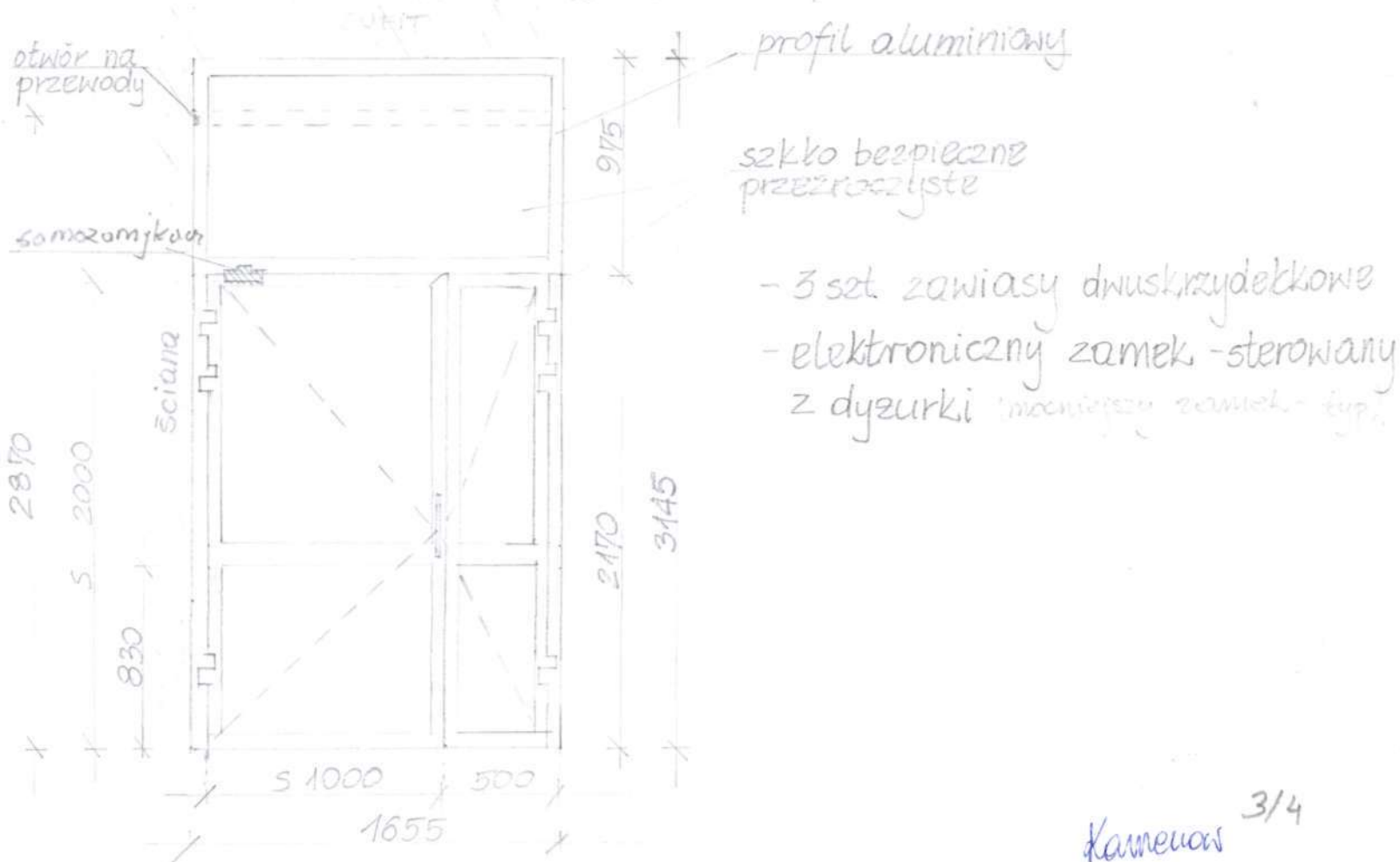
5/9

2/4

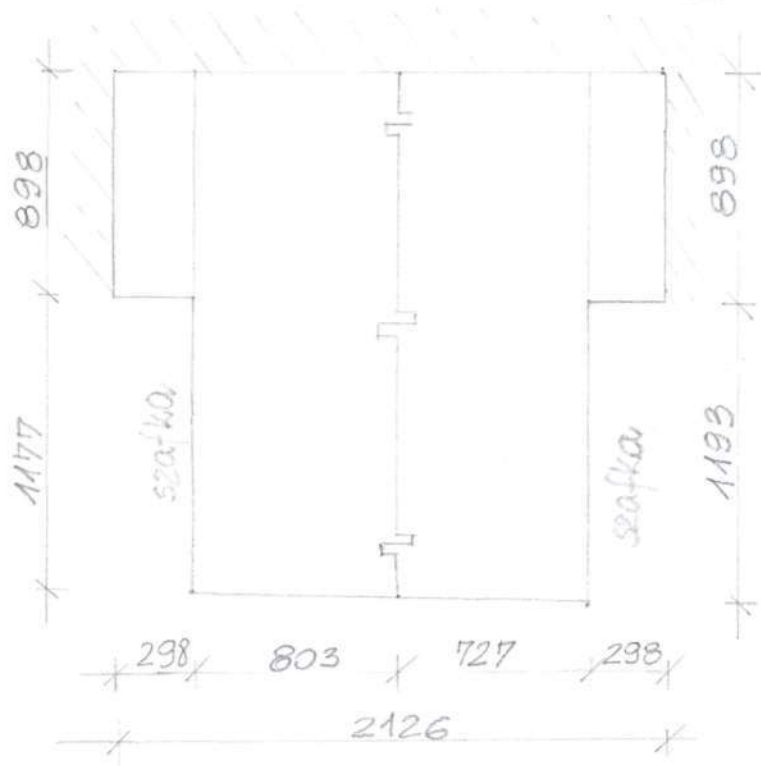
STAN ISTNIEJĄCY



PRZYKŁADOWE ROZWIĄZANIE



STAN ISTNIĄCY

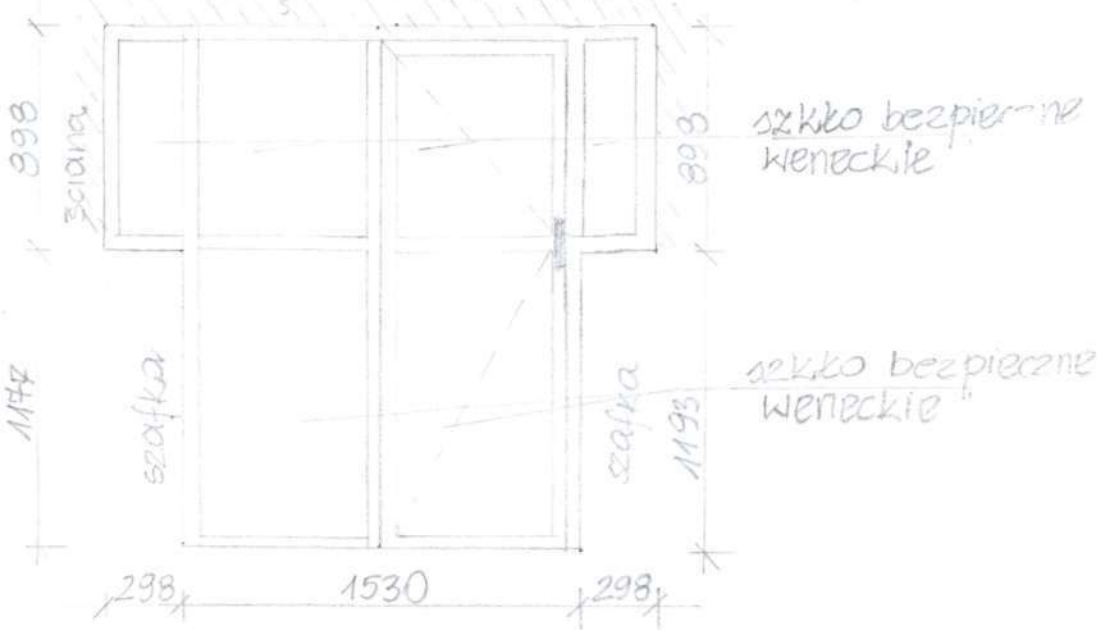


krzywy podciąg - różnice w wysokości

otwarcie drzwi przez obrót w osi o 180°



PRZYKŁADOWE ROZWIĄZANIE



otwarcie drzwi przez obrót w osi o 180°