











4. **Waga laboratoryjna** – 1 szt. - Waga apteczna do proszków, dokonująca pomiarów z dokładnością do 0,01 g, posiadająca legalizację

**Charakterystyka wagi aptecznej AG:**

- Tradycyjny układ ważenia
- Kalibracja wewnętrzna
- Tryby prac: ważenie, liczenie sztuk, ważenie procentowe, zmiana jednostek, receptury
- Opcjonalnie dolne podwieszenie do ważenia pod pomostem wagi
- Port RS 232
- Szalka nierdzewna
- Opcjonalnie osłona przeciwpodmuchowa dla wag  $d=1\text{mg}$
- Ergonomiczna obudowa i wygodna, membranowa klawiatura
- Temperatura pracy  $18^{\circ}\text{C}$  do  $33^{\circ}\text{C}$
- Gwarancja 12 miesięcy
- **Legalizacja**

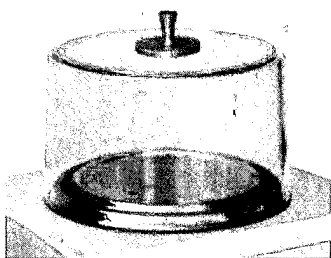
**Przykładowe zdjęcie poglądowe skrzynki**



**Klosz osłaniający szalkę z uchwytem:**

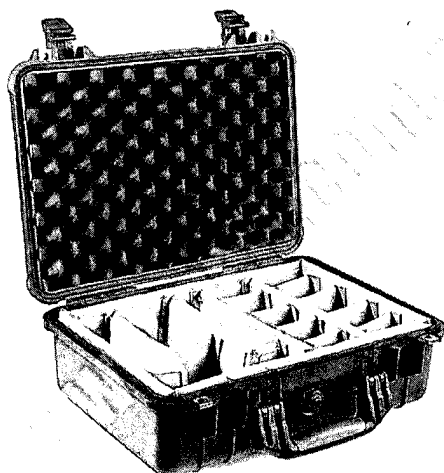
- przezroczyste antyelektrostatyczne tworzywo
- cylindra i podnoszonej pokrywki z uchwytem, dzięki której można umieścić ważony przedmiot na szalce
- wymiary klosza: dopasowany do szalki wagi
- 

**Przykładowe zdjęcie poglądowe osłony szalki**

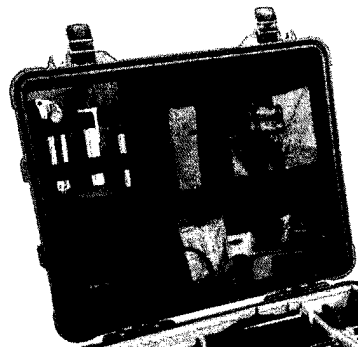




Przykładowe zdjęcie poglądowe: skrzyni i wypełnionego wieczka



WWW.PELICAN.COM.PL. All rights reserved. No use without permission



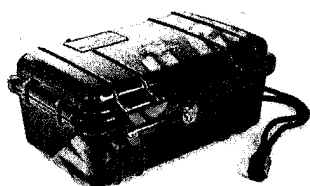
2. **Skrzynki do przechowywania i transportu substancji** – 2 szt. – wodoszczelne i pyłoszczelne z zaworkiem rozszczelniającym, z dodatkowym wyposażeniem gąbkom.

**Parametry techniczne:**

- Wymiary: głębokość skrzynki: 4,90 cm  
głębokość wieczka: 1,80 cm  
wewnętrzne: 16,00 cm x 9,30 cm x 7,00 cm  
zewnętrzne: 19,00 cm x 12,80 cm x 7,90 cm
- Kolor: czarny
- Masa pustej skrzyni: 0,37 kg
- Temperaturowy zakres pracy: min. -23°C  
max. +93°C
- Maksymalna pływalność: 0,79 kg

Oferowany asortyment powinien odpowiadać parametrom skrzynki Peli 1050 lub być równoważnym, dlatego powinien posiadać identyczne parametry techniczne opisane powyżej oraz obowiązkowo kod IP 67 i Inwentaryzacyjny numer NATO.

Przykładowe zdjęcie poglądowe skrzynki



WWW.PELICAN.COM.PL. All rights reserved. No use without permission



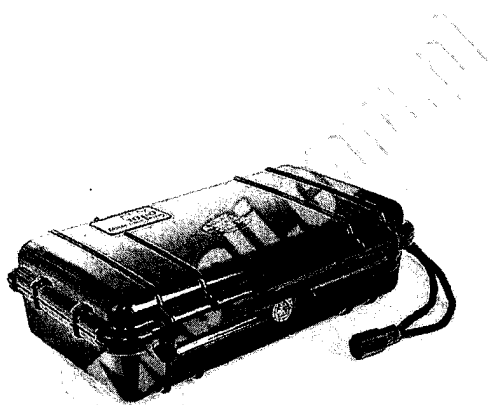
3. **Skrzynki do przechowywania i transportu substancji** – 1 szt. – wodoszczelne i pyłoszczelne z zaworkiem rozszczelniającym, z dodatkowym wyposażeniem gąbkom.

**Parametry techniczne:**

- Wymiary: głębokość skrzynki: 3,7 cm  
głębokość wieczka: 1,80 cm  
wewnętrzne: 20,90 cm x 10,80 cm x 5,70 cm  
zewnątrzne: 23,80 cm x 14,10 cm x 6,70 cm
- Kolor: czarny
- Masa pustej skrzyni: 0,46 kg
- Temperaturowy zakres pracy: min. -23°C  
max. +93°C
- Maksymalna pływalność: 1,13 kg

Oferowany asortyment powinien odpowiadać parametrom skrzynki Peli 1060 lub być równoważnym, dlatego powinien posiadać identyczne parametry techniczne opisane powyżej oraz obowiązkowo kod IP 67 i Inwentaryzacyjny numer NATO.

Przykładowe zdjęcie poglądowe skrzynki



© WWW.PELI.COM.PL All rights reserved. No use without permission

4. **Skrzynki do przechowywania i transportu substancji** – 6 szt. – wodoszczelne i pyłoszczelne z zaworkiem rozszczelniającym, z dodatkowym wyposażeniem gąbkom.

**Parametry techniczne:**

- Wymiary: głębokość skrzynki: 3,20 cm  
głębokość wieczka: 1,80 cm  
wewnętrzne: 16,20 cm x 6,70 cm x 5,20 cm  
zewnątrzne: 19,00 cm x 9,80 cm x 6,20 cm
- Kolor: czarny
- Masa pustej skrzyni: 0,27 kg
- Temperaturowy zakres pracy: min. -23°C  
max. +93°C
- Maksymalna pływalność: 0,45 kg



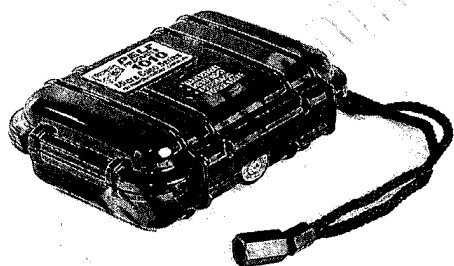
6. **Skrzynki do przechowywania i transportu substancji** – 3 szt. – wodoszczelne i pyłoszczelne z zaworkiem rozszczelniającym, z dodatkowym wyposażeniem gąbkom.

**Parametry techniczne:**

- Wymiary: głębokość skrzynki: 2,40 cm  
głębokość wieczka: 1,80 cm  
wewnętrzne: 11,10 cm x 7,30 cm x 4,30 cm  
zewnątrzne: 14,90 cm x 10,30 cm x 5,40 cm
- Kolor: czarny
- Masa pustej skrzyni: 0,18 kg
- Temperaturowy zakres pracy: min. -23°C  
max. +93°C
- Maksymalna pływalność: 0,23 kg

Oferowany asortyment powinien odpowiadać parametrom skrzynki Peli 1010 lub być równoważnym, dlatego powinien posiadać identyczne parametry techniczne opisane powyżej oraz obowiązkowo kod IP 67 i Inwentaryzacyjny numer NATO.

**Przykładowe zdjęcie poglądowe skrzynki**



© WWW.PELI.COM.PL All rights reserved. No use without permission

7. **Skrzynki do przechowywania i transportu substancji** – 3 szt. – wykonane z bardzo wytrzymałego ABS-u, zwiększona sztywność o odporność na uderzenia, gwarantujące pełną ochronę zawartości, zamknięcie zapobiegające otwarciu nawet podczas upuszczenia lub uderzania. Zamknięcia zapobiegają otwarciu nawet podczas upuszczenia walizki, należyście zabezpieczając przechowywaną zawartość.

**Specyfikacja:**

- Materiał: ABS
- zapięcie: przesuwne
- wymiary wewnętrzne: 22,50 cm x 14,50 cm x 6,00cm
- kolory: czarny lub niebieski



ZAŁĄCZNIK NR 5 - opis asortymentu do ZADANIA NR 5a

**WYPOSAŻENIE DODATKOWE**  
**SKRZYNI Z PODSTAWOWYM WYPOSAŻENIEM**  
**DO PRZECHOWYWANIA I TRANSPORTOWANIA**  
**ŚRODKÓW SZKOLENIOWYCH „NA ZWŁOKI” NA LĄD I WODĘ**

1	<b>strzykawki, igły</b>	<b>10</b>	<b>kpl</b>	10 szt. strzykawek i 10 szt. igieł, średniej wielkości i grubości
	Strzykawka jednorazowego użytku - pojemność 50 ml. Igła 0.5 x 16mm i Igła 0.5 x 25mm			
2	<b>pęseta</b>	<b>2</b>	<b>szt.</b>	
	pinceta z końcówką płaską długości ok. 20 cm, pinceta z końcówką płaską długości ok. 30 cm			
3	<b>Pochłaniacze czyste</b>	<b>10</b>	<b>szt.</b>	tampony zapachowe o wym. 12cm x 30cm - a5
	pochłaniacz zapachowy (tampony do zabezpieczania śladów osmologicznych) o wymiarach 12 x 30 cm, w opakowaniach po 5 szt.			
4	<b>nożyczki</b>	<b>1</b>	<b>szt.</b>	średniej wielkości
	Nożyce przeznaczone są do cięcia opatrunków. Długość 14 cm. Nożyce muszą być poddane dezynfekcji i sterylizacji.			
5	<b>noż wielofunkcyjny</b>	<b>1</b>	<b>szt.</b>	Kombinerki wielofunkcyjne, przecinak do drutu, pilnik (3 płaszczyzny ściernie), ostrze nożowe, duży i mały śrubokręt płaski, mikro-śrubokręt płaski, nożyczki
	Materiały: stal nierdzewna, aluminium Wymiary: 57 mm x 20 mm (złożony)			
6	<b>szcypce 20 cm</b>	<b>2</b>	<b>szt.</b>	szcypce w kształcie nożyczek
	kleszcze PEAN około 20 cm, zakrzywione			
7	<b>taśma dwustronna</b>	<b>20</b>	<b>m</b>	
	Taśma dwustronna polioptopylenowa 38mmx5m, Taśma klejąca dwustronna do mocowania plastikowych i metalowych elementów do ścian, podłóg, mebli i różnego rodzaju podłoża			
8	<b>taśma samoprzylepna</b>	<b>20</b>	<b>m</b>	
	Taśma samoprzylepna o różnorodnym zastosowaniu z wzmocnionymi włóknami. Łatwa i szybka do ściągania z rolki – raz nałożona jest odporna na oberwanie, pomimo dużej siły klejącej, po zerwaniu taśmy, nie mogą pozostawać po niej prawie żadne ślady.			

**WYPOSAŻENIE DODATKOWE**  
**SKRZYNI Z PODSTAWOWYM WYPOSAŻENIEM**  
**DO PRZECHOWYWANIA I TRANSPORTOWANIA**  
**ŚRODKÓW SZKOLENIOWYCH SUBSTANCJI ODURZAJĄCYCH I NARKOTYKÓW**

1	<b>woreczki foliowe z zamykaniem strunowym</b>	<b>360</b>	<b>szt.</b>	dla każdego narkotyku osobny, różnej wielkości
	240 małych (około 3,5 cm x 4,5 cm) i 120 większych (około 10 cm x 5 cm) woreczków dla każdego narkotyku, białe paski pozwalają na wygodne znakowanie oraz opisywanie zapakowanych produktów, wielokrotne otwieranie oraz zamykanie torebki dzięki zamknięciu strunowemu			
2	<b>pęseta</b>	<b>7</b>	<b>szt.</b>	
	pinceta z końcówką płaską długości ok. 10 cm, pinceta z końcówką płaską długości ok. 20 cm, pinceta z końcówką płaską długości ok. 30 cm			
3	<b>pojemniki próżniowe, hermetyczne, jałowe</b>	<b>42</b>	<b>szt.</b>	z otworem w przykrywce, różnej wielkości, do podkładania zapachów
	21 pojemników rodzaju np. aptekarskich "na kał" 21 pojemników rodzaju np. aptekarskich "na mocz"			
4	<b>nóż wielofunkcyjny</b>	<b>1</b>	<b>szt.</b>	Kombinerki wielofunkcyjne, przecinak do drutu, pilnik (3 płaszczyzny ścierne), ostrze nożowe, duży i mały śrubokręt płaski, mikro-śrubokręt płaski, nożyczki
	Materiały: stal nierdzewna, aluminium Wymiary: 57 mm x 20 mm (złożony)			
5	<b>szczypce 30 cm</b>	<b>2</b>	<b>szt.</b>	szczypce w kształcie nożyczek
	kleszcze PEAN około 30 cm, zakrzywione			
6	<b>taśma dwustronna</b>	<b>20</b>	<b>m</b>	dwustronna polipropylenowa 38mmx5m
	Taśma klejąca dwustronna do mocowania plastikowych i metalowych elementów do ścian, podłóg, mebli i różnego rodzaju podłoża			
7	<b>taśma samoprzylepna</b>	<b>20</b>	<b>m</b>	38mmx5m
	Taśma samoprzylepna o różnorodnym zastosowaniu z wzmocnionymi włóknami. Łatwa i szybka do ściągania z rolki – raz nałożona jest odporna na oberwanie, pomimo dużej siły klejącej, po zerwaniu taśmy, nie mogą pozostać po niej prawie żadne ślady.			

ZAŁĄCZNIK NR 7 - opis asortymentu do ZADANIA NR 5c

**WYPOSAŻENIE DODATKOWE**  
**SKRZYNI Z PODSTAWOWYM WYPOSAŻENIEM**  
**DO PRZECHOWYWANIA I TRANSPORTOWANIA**  
**ŚRODKÓW SZKOLENIOWYCH - SUBSTANCJI I MATERIAŁÓW WYBUCHOWYCH**

1	<b>pęseta</b>	<b>9</b>	<b>szt.</b>	
	pinceta z końcówką płaską długości ok. 20 cm, pinceta z końcówką płaską długości ok. 30 cm			
2	<b>Pochłaniacze czyste</b>	<b>10</b>	<b>szt.</b>	tampony zapachowe o wym. 12cm x 30cm - a5
	pochłaniacz zapachowy (tampony do zabezpieczania śladów osmologicznych) o wymiarach 12 x 30 cm, w opakowaniach po 5 szt.			
3	<b>nożyczki</b>	<b>1</b>	<b>szt.</b>	średniej wielkości
	Nożyce przeznaczone są do cięcia opatrunków. Długość 14 cm. Nożyce muszą być poddane dezynfekcji i sterylizacji.			
4	<b>nóż wielofunkcyjny</b>	<b>1</b>	<b>szt.</b>	Kombinerki wielofunkcyjne, przecinak do drutu, pilnik (3 płaszczyzny ściernie), ostrze nożowe, duży i mały śrubokręt płaski, mikro-śrubokręt płaski, nożyczki
	Materiały: stal nierdzewna, aluminium Wymiary: 57 mm x 20 mm (złożony)			
5	<b>szczypce 30 cm</b>	<b>1</b>	<b>szt.</b>	szczypce w kształcie nożyczek
	kleszcze PEAN około 30 cm, zakrzywione			
6	<b>taśma dwustronna</b>	<b>20</b>	<b>m</b>	
	Taśma dwustronna poliptopylenowa 38mmx5m, Taśma klejąca dwustronna do mocowania plastikowych i metalowych elementów do ścian, podłóg, mebli i różnego rodzaju podłoża			
7	<b>taśma samoprzylepna</b>	<b>20</b>	<b>m</b>	
	Taśma samoprzylepna o różnorodnym zastosowaniu z wzmocnionymi włóknami. Łatwa i szybka do ściągania z rolki – raz nałożona jest odporna na oberwanie, pomimo dużej siły klejącej, po zerwaniu taśmy, nie mogą pozostać po niej prawie żadne ślady.			
8	<b>folia aluminiowa</b>	<b>100</b>	<b>m</b>	
	grubość x szerokość x długość 0,030 mm x 50 cm x 100 m			