



**WYDZIAŁ INWESTYCJI I REMONTÓW  
KOMENDY STOŁECZNEJ POLICJI**

*ul. Nowolipie 2, 00-150 WARSZAWA*

*tel. (022) 603 66 29, fax. (022) 603 74 92*

# **PROGRAM FUNKCJONALNO-UŻYTKOWY**

Nazwa zamówienia: Zaprojektowanie i wykonanie przyłączenia do sieci elektroenergetycznej RWE Stoen lokalu użytkowego przy ulicy Al. Solidarności 126 w Warszawie.

Zamawiający: KOMENDA STOŁECZNA POLICJI  
ul. Nowolipie 2, 00-150 WARSZAWA

Opracowanie: inż. Andrzej Baciński

INSPEKTOR NADZORU  
Robót Elektrycznych  
Wydziału Inwestycji i Remontów KSP  
*inż. Andrzej BACIŃSKI*

Warszawa, marzec 2014 r.

## **Spis zawartości**

### **A. Część opisowa**

- I. Podstawy prawne**
- II. Opis techniczny**

### **B. Część informacyjna**

- I. Dokumenty formalne**

### **C. Część graficzna**

## **Program funkcjonalno- użytkowy**

Program funkcjonalno-użytkowy opracowany został zgodnie z Rozporządzeniem Ministra Infrastruktury z dnia 02.09.2004 r. w sprawie szczegółowego zakresu i formy dokumentacji projektowej, specyfikacji technicznych wykonania i odbioru robót budowlanych oraz programu funkcjonalno-użytkowego.

## **Nazwy i kody (CPV) grup, klas i kategorii robót**

- 71320000-7 - usługi inżynierskie w zakresie projektowania
- 45000000-7 - roboty budowlane
- 45310000-3 - roboty instalacyjne elektryczne

INSPEKTOR NADZORU  
Robót Elektrycznych  
Wydziału Inwestycji i Remontów KSP  
*inż. Andrzej BACIŃSKI*

## A. Spis zawartości

### I. Podstawy prawne

1. Ustawa Prawo Budowlane z dnia 7 lipca 1994r.
2. Rozporządzenie Ministra Infrastruktury z dnia 12 kwietnia 2002r. w sprawie warunków technicznych, jaki powinny odpowiadać budynki i ich usytuowanie.
3. Rozporządzenie Ministra Infrastruktury z dnia 2 września 2004r. w sprawie szczegółowego zakresu i formy dokumentacji projektowej, specyfikacji technicznych wykonania i odbioru robót budowlanych oraz programu funkcjonalno-użytkowego.
4. Rozporządzenie Ministra Spraw Wewnętrznych i Administracji z dnia 16 czerwca w sprawie uzgadniania projektu budowlanego pod względem ochrony przeciwpożarowej.

### II. Opis techniczny

Dokumentacja projektowo-wykonawcza opracowana ma być w oparciu o wydane przez RWE Stoen Operator Sp. Zo.o warunki przyłączenia GR IV nr ND/LW/19680/2013 z dnia 02.12.2013r. i uzgodniona z RWE Stoen. Aktualnie obiekt-lokal użytkowy zasilany jest na starych warunkach o mocy przyłączeniowej 18 kW ( licznik nr 8774478 ). Zgodnie z nowymi warunkami moc przyłączeniowa wzrosła do 45 kW ( wzrost o 27 kW ) i z tego powodu należy zaprojektować nowe przyłącze elektroenergetyczne. Zaprojektowane zabezpieczenie w złączu kablowym ma być dostosowane do przekroju i obciążenia wlv-u. Zabezpieczenie przed układem pomiarowym należy uzgodnić z RWE Stoen. Układ pomiarowy należy zaprojektować jako 3-fazowy półpośredni i wykonać zgodnie z „ Wytocznymi projektowania i wykonywania rozliczeniowych układów pomiarowych na terenie RWE Stoen Operator Sp.zo.o.”, lokalizować w instalacji elektrycznej klienta , w rozdzielnicy pomiarowej w miejscu dostępnym dla służb eksploracyjnych RWE Stoen.

Ustalenia dodatkowe zgodnie z pkt. 9 z warunków przyłączenia z dnia 02.12.2013 r. nr ND/LW/19680/2013.

## B. Część informacyjna

### I. Dokumenty formalne

Dokumentację projektową wraz z montażem przyłącza wykonać w oparciu o:  
„Warunki przyłączenia GR IV nr ND/LW/19680/2013 z dnia 02.12.2013r.”.

## C. Część graficzna

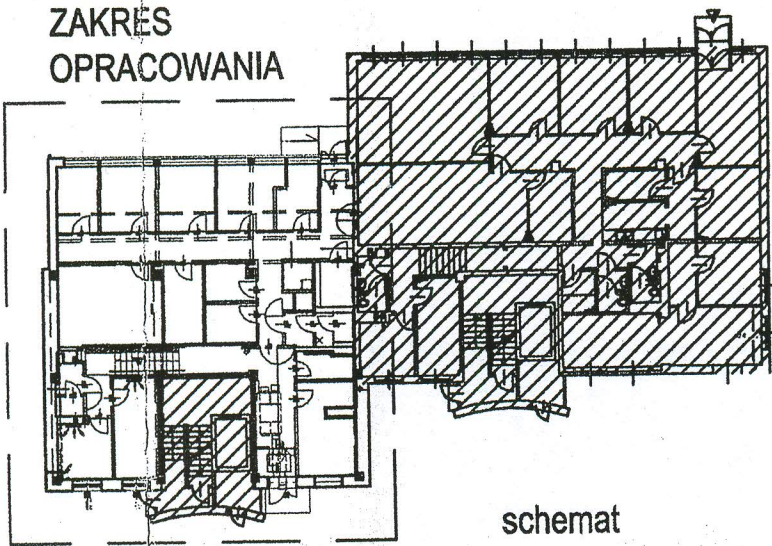
1. Kopia rzutu budowlanego
2. Kopia części pomieszczeń
3. Kopia wejścia do obiektu

INSPEKTOR NADZORU  
Robót Elektrycznych  
Wydziału Inwestycji i Remontów KSP  
inż. Andrzej BACIŃSKI



zgat. C. 1

ZAKRES  
OPRACOWANIA



schemat



