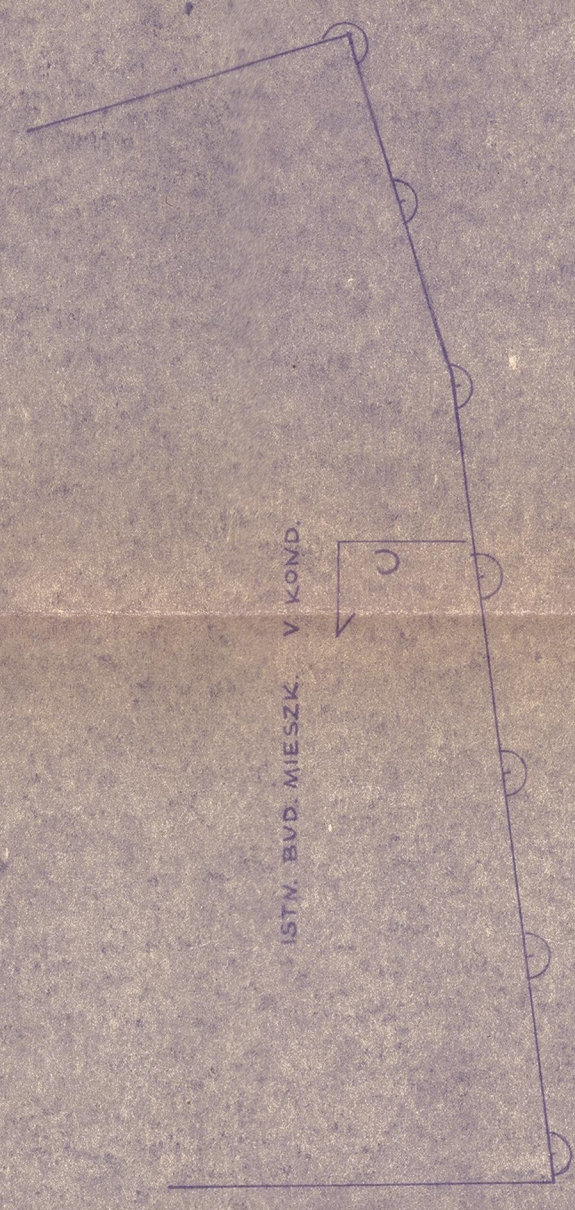
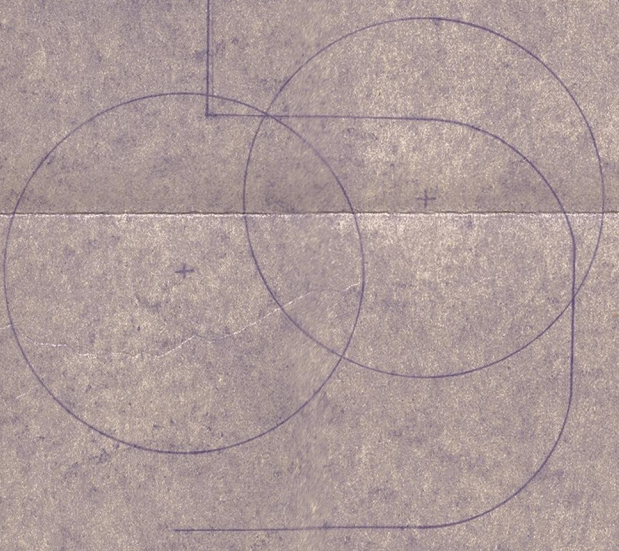
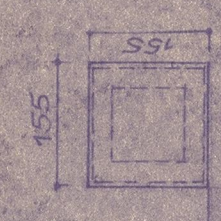
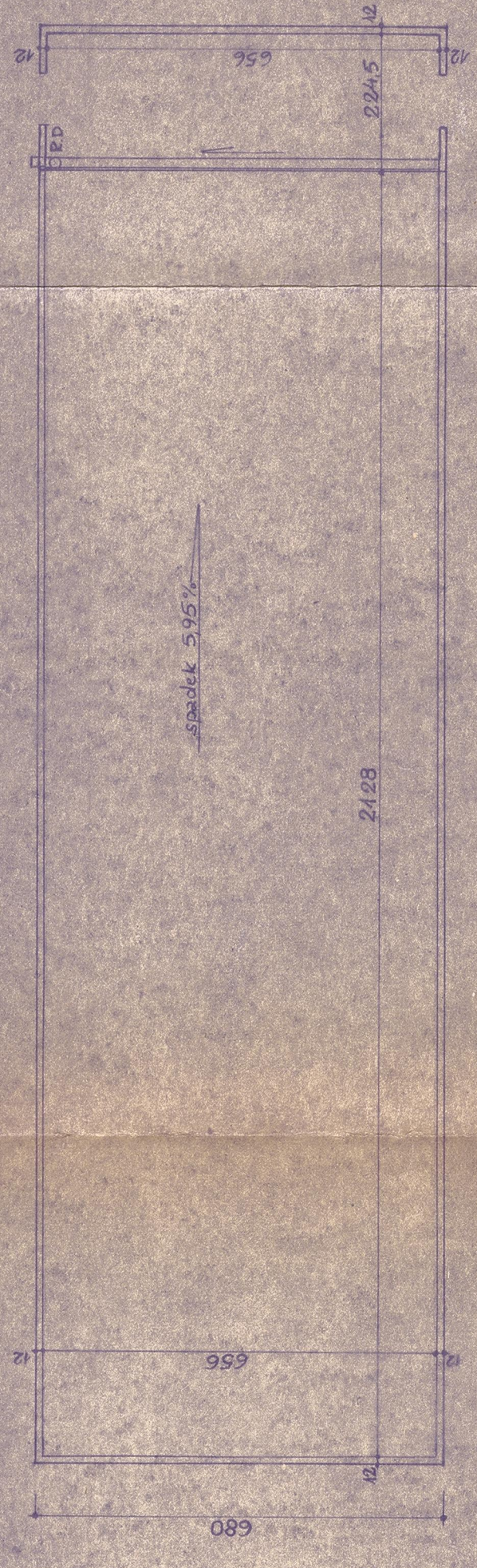


Poprawki i uzupełnienia naniesiono  
 czarnym tuszem  
 Autor projektu **C. Robinson**  
 Warszawa data **19.IV.1963**

konkretnie bet. na ławicy  
 z obrzeżeniem stropu i  
 chodnika między samochod-  
 łami (187x40 wys. 47cm)

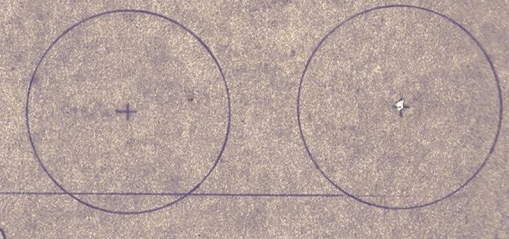


ISTN. BVD. MIESZK. V KOND.

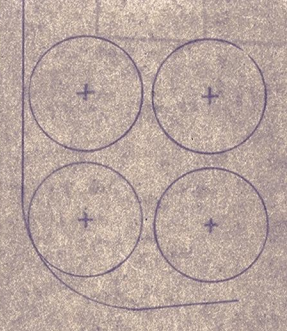


spadek 5,95%

VL. KAROLA WÓJCIKA



2140  
2376,5



ISTN. BVD. MIESZK. V KOND.

5543

GARAŻ PODZIEMNY K.W.M.O.  
 WARSZAWA

RZUT DACHU  
 CZĘŚCI ZIAZDOWEJ GARAŻU

G. REKWIROWICZ  
 J. TYCZYŃSKA  
 23.11.63

T

P 2 3590

W. CZERSKI