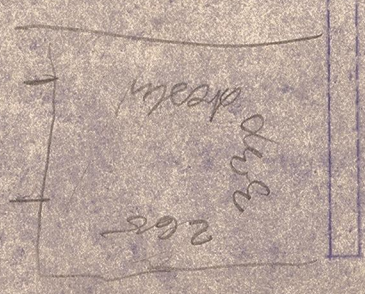


- Ściany garażu i wentylatorni z betonu R_w = 100 (z kontynuacji fundamentowej)
- Ścianki komory kurkowej gub. 12 cm z c. pełnej R_c = 75 at.
- Ścianka na płycie garażu wydłużająca boki smięciowej gub. 12 cm z cęsty, aplikat. R_c = 120 at. rapr. R_z = 8 at.
- Ochroniane stropień iłb. pny wpiędnie do garażu i filar między wrotami opierającym z cęsty pełnej gub. 38 cm. R_c = 75 at. rapr. R_z = 30 at.
- Konium z cęsty pełnej gub. 25 cm w/2 nys. konstrukcyjnych.
- Ściana nuytowa wiaty z niperaxu gub. 24 cm γ = 700 rapr. R_z = 30 at.
- Ochroniane stropień iłb. wiaty z niperaxu gub. 12 cm (wsporniczenie niperaxu w nalułnie stropień iłb. wiaty)

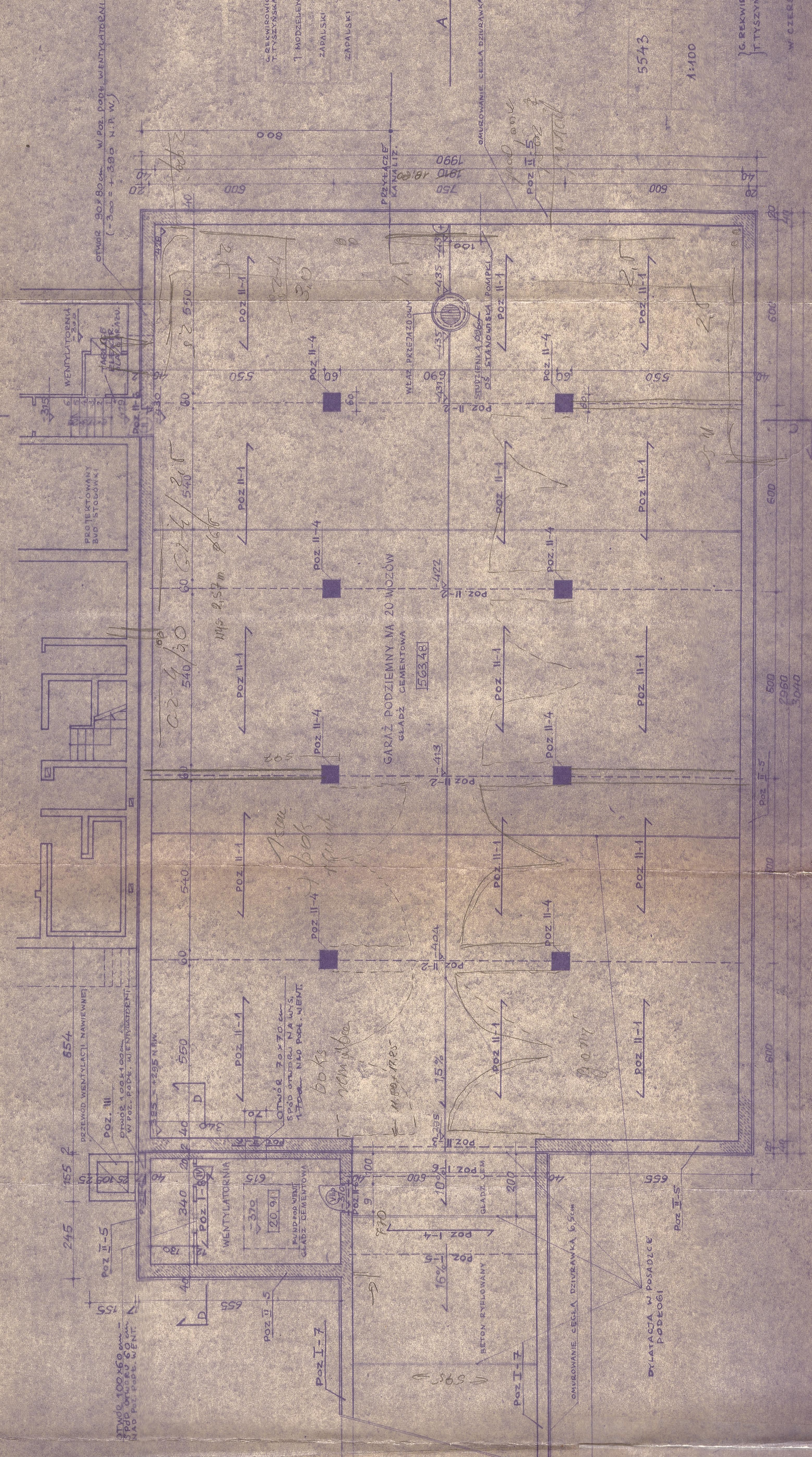


1/6.90

2455.5

Vzgodniono z inwestorem
dn. 8. 2. 1963 r.
WYKONANIE
WZGODNIONO Z INWESTYTOREM
dn. 14. 2. 1963 r.

Wzgodniono z inwestorem
dn. 8. 2. 1963 r.
WZGODNIONO Z INWESTYTOREM
dn. 14. 2. 1963 r.



G. REKWIROWICZ
J. TYCZYŃSKA

T. MODZELEWSKI
ZAPALSKI
ZAPALSKI

ZAPALSKI
M. MARWICZ
G. BERWIROWICZ
T. TYCZYŃSKA

5543

1:100

GARAŻ PODZIEMNY I RAMPA K.W.
WARSZAWA

RZUT KONDYGNACJI PODZIEMNEJ

G. REKWIROWICZ
J. TYCZYŃSKA

P. 2 3588

W. CZERBKI