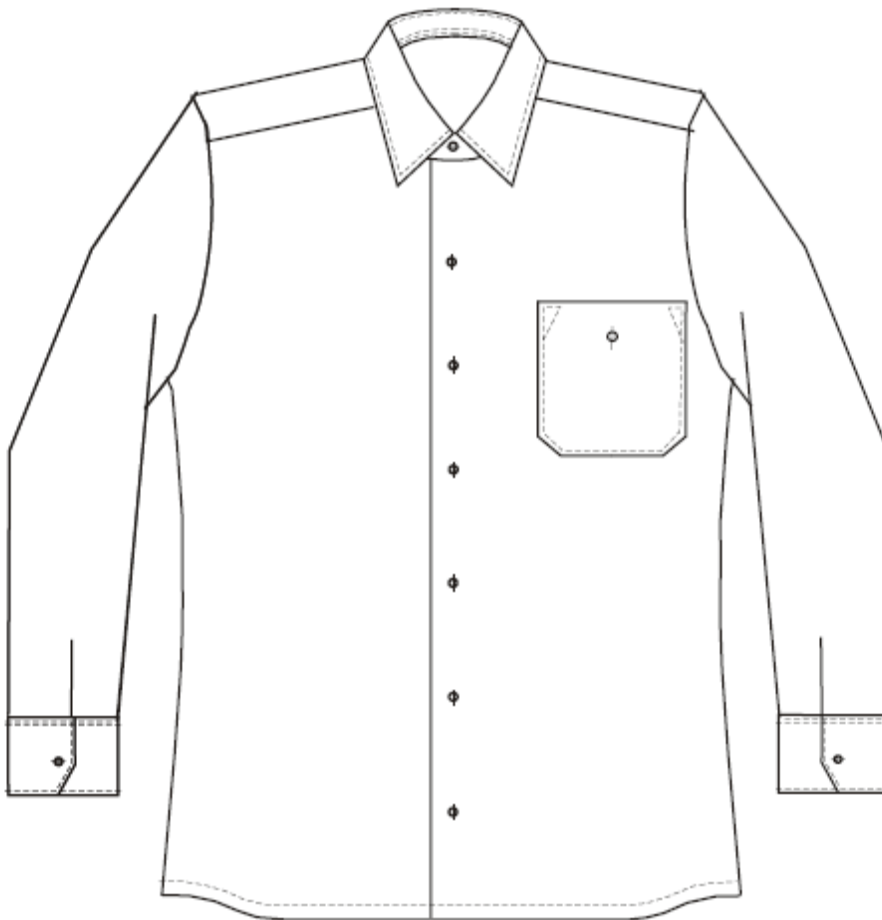


## OPIS PRZEDMIOTU ZAMÓWIENIA

### KOSZULA WYJŚCIOWA

#### 1. Rysunek modelowy



#### 2. Opis ogólny wyrobu

Koszula zapinana z przodu na guziki w kolorze tkaniny. Kołnierz na odcinanej stójce zapinanej na jeden guzik. Tył z karczkiem i zakładkami. Szwy barkowe skierowane na przodu. Krawędź przodu prawego i lewego podwinięta 3 cm do spodu. Na przodzie lewym u góry naszyta kieszeń o ściętych rogach zapinana na guzik i dziurkę. Rękawy długie odszyte lamówką z zamocowaniem. Mankiety ścięte rogi zapinane na guzik. Dół koszuli zaokrąglony. Tkanina koszulowa w kolorze białym, skład surowca 52% bawełna 48% poliester, masa liniowa tkaniny 195 (+/- 10) g/m, masa powierzchniowa tkaniny 130 (+/- 7) g/m<sup>2</sup>