

**OPIS PRZEDMIOTU
ZAMÓWIENIA**

**PŁASZCZ WYJŚCIOWY
CAŁOROCZNY**

Opis przedmiotu zamówienia: PŁASZCZA WYJŚCIOWEGO CALOROCZNEGO

Płaszcz

Płaszcz wyjściowy całoroczny dwurzędowy z wykładanym kołnierzem i klapami w kolorze błękitnoszarym. Płaszcz zapinany dwurzędowo na 3 guziki, czwarty guzik pod szyją do podpięcia klap. Kołnierz wykładany ze stójką i wyłogami. Płaszcz wykonany na podszewce, ocieplany podpinką z podszewki pikowanej, dopinaną na guziki.

Przody i tył płaszcza z naszywanym karczkiem. Kieszenie boczne z listewką. W prawej kieszeni bocznej wykonana kieszeń przelotowa.

Tył ze szwem pośrodku i rozporkiem. Rękawy wszywane trzyczęściowe z patką wszytą w szew środkowy. Na lewym rękawie naszyty emblemat „Policja”. Na szwach barkowych naramienniki wszyte w kulę rękawa zapinane na guziki z godłem. Pasek zapinany na klamrę i oczka. W pasku zapinki przypięte na guziki i przełożone przez podtrzymywacze w szwach bocznych. W lewym przodzie podszewki odszyty otwór kieszeni przelotowej. Krawędzie przodu, kołnierz, karczki przodu i tyłu, listewki kieszeni bocznych, pasek, patka rękawa, naramienniki, szew środkowy tyłu, szew środkowy rękawa, stebnowane 2 razy (szwy przy rozpoczęciu i zakończeniu zamocować przeszyciem wstecznym celem zabezpieczenia przed pruciem).

Podpinka

Podpinka z rękawami wykonana z podszewki pikowanej dwustronnie wzdłuż na wkładzie ciepochronnym. W prawym przodzie odszyty otwór kieszeni przelotowej. W lewym przodzie podpinki kieszeń wewnętrzna z dwoma wypustkami i zapinką zapinaną na guziki. Podpinka lamowana wokół, przypinana do płaszcza na guziki.

Wykaz materiałów zasadniczych i dodatków

1. Tkanina zasadnicza – poliester 67%, wiskoza 33%, gramatura 280g/m² – zgodnie z PN ISO 3801:1993, odporność wybarwień na działanie światła sztucznego – stopień 4/5, zgodna z normą PN – EN ISO 105-B02/2006
2. Podszywka – poliester 100%, gramatura 80g/m² – zgodnie z PN ISO 3801:1993
3. Ocieplina – tkanina podszewkowa pikowana dwustronnie włókniną, dół przodu i tyłu – sukno wełniane, wełna 80%, poliamid 20%, gramatura 620g/m²
4. Kieszeniówka – w kolorze błękitnoszarym
5. Guziki – z godłem
6. Klamra – z bolcem
7. Oczka + podkłady – metalowe oksydowane
8. Emblemat – POLICJA
9. Wieszak odzieżowy – profilowany z metalowym uchwytem
10. Worek – 70 x 150 cm

Roźmieszczanie cech dostawcy

1. Wszywka firmowa z oznaczeniem wielkości wyrobu, informacyjna o sposobie konserwacji wyrobu umieszczona:
 - w płaszczu: na lewym przodzie pod kieszenią wewnętrzną
 - w podpince: na lewym przodzie pod kieszenią wewnętrzną
2. Oznaczenie sposobu konserwacji płaszcza i podpinki w postaci symboli graficznych
3. Wszywka z objaśnieniem znaków ostrzegawczych umieszczona:
 - w płaszczu – w lewym szwie bocznym
 - w podpince – w lewym szwie bocznym
4. Etykieta jednostkowa zawierająca następujące dane:
 - nazwę, adres i znak firmowy producenta
 - nazwę wyrobu i numer wzoru
 - symbol i skład surowcowy materiału zasadniczego
 - wielkość wyrobu
 - miesiąc i rok produkcji wyrobu
 - oznaczenie sposobu konserwacji
5. Etykieta na opakowanie zawierająca następujące dane:
 - nazwę, adres i znak firmowy producenta - nazwę wyrobu i numer wzoru
 - symbol i skład surowcowy materiału zasadniczego
 - wielkość wyrobu
 - miesiąc i rok produkcji wyrobu
 - oznaczenie sposobu konserwacji
6. Płaszcz zawiesić na wieszaku odzieżowym, profilowanym z metalowym uchwytem. Płaszcz zapięty na guziki. W lewym rękawie płaszcza umieścić etykietę jednostkową.
7. Płaszcz zapakować w worek foliowy. Worek dołem zamknąć – zgrzać lub zeszyć. Na prawym, górnym rogu worka nakleić etykietę.
8. Dopuszcza się zapakowanie do kartonu wyrobów w różnych rozmiarach z podaniem na etykiecie zbiorczej liczby wyrobów w poszczególnych rozmiarach. Na boku pudełka kartonowego należy nakleić etykietę zbiorczą. Pakowanie powinno zabezpieczyć wyrób przez obniżeniem jego jakości w czasie przechowywania i transportu.
9. Okres gwarancji wyrobu – 12 miesięcy

Tabela klasyfikacji wielkości

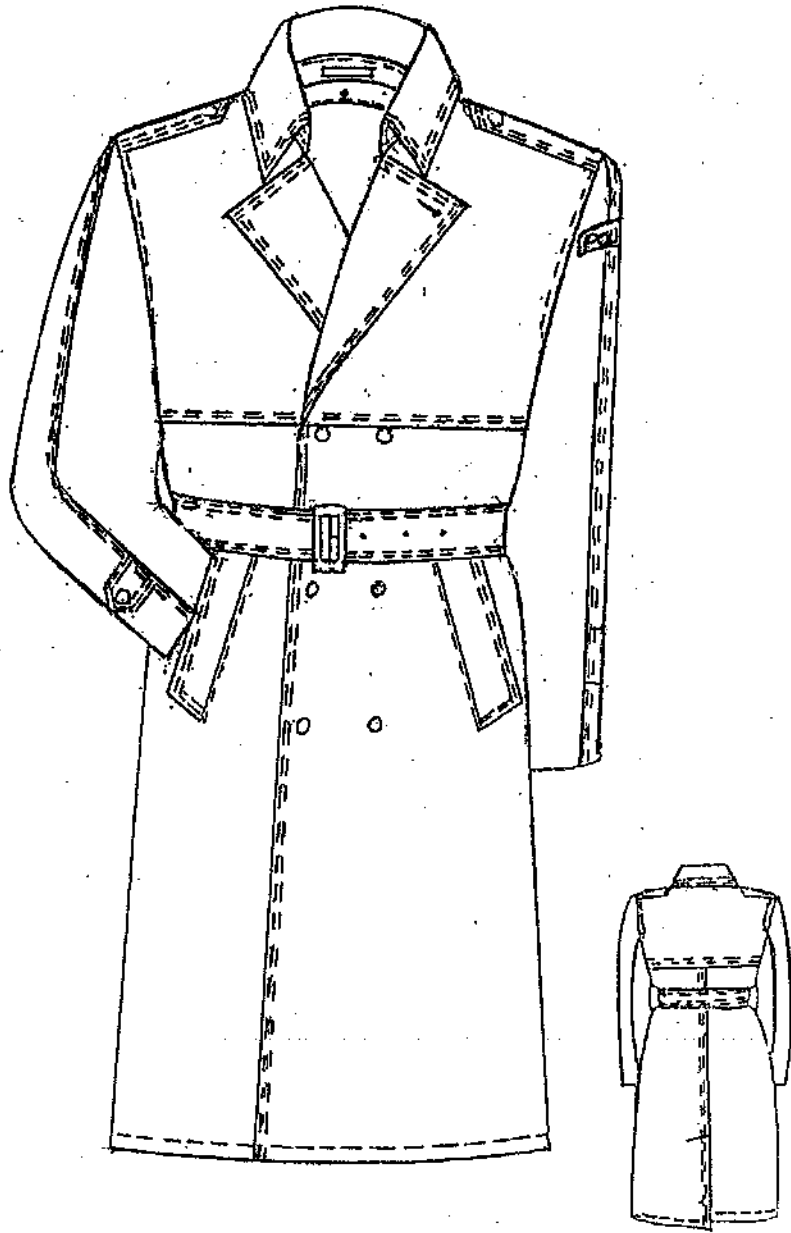
W zależności od obwodu klatki piersiowej i wzrostu wyróżnia się wielkości podane poniżej

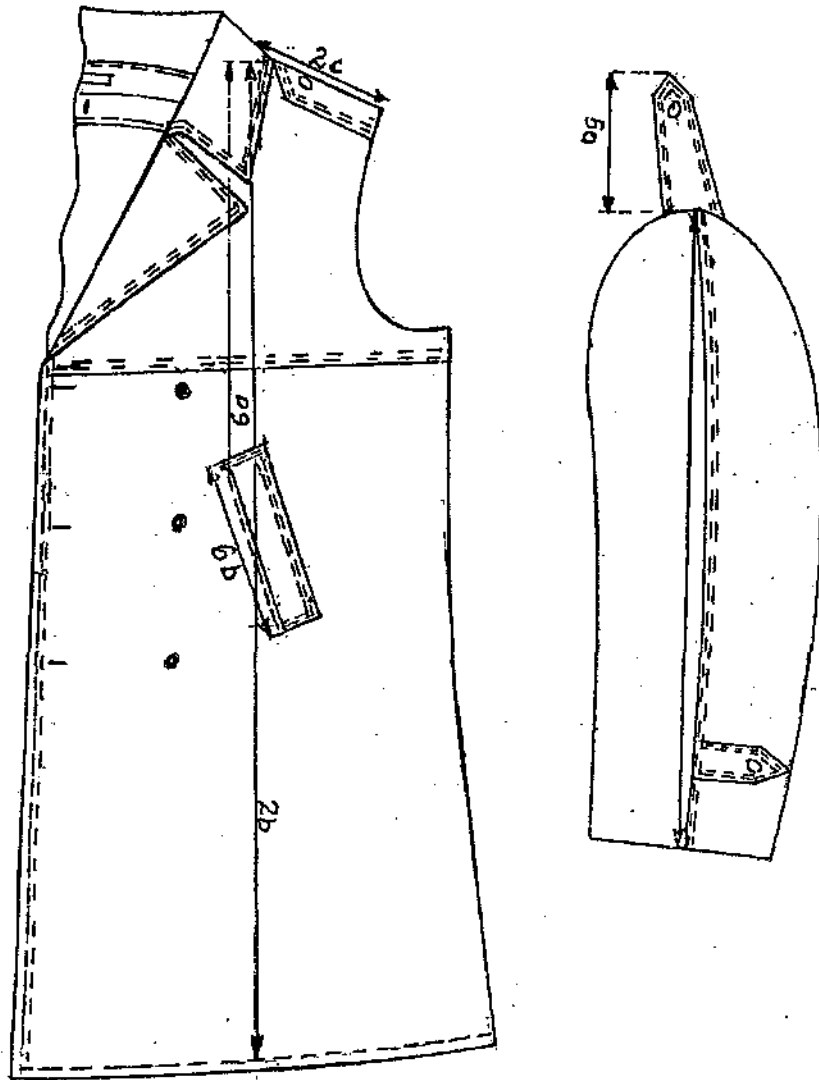
Wymiary w centymetrach

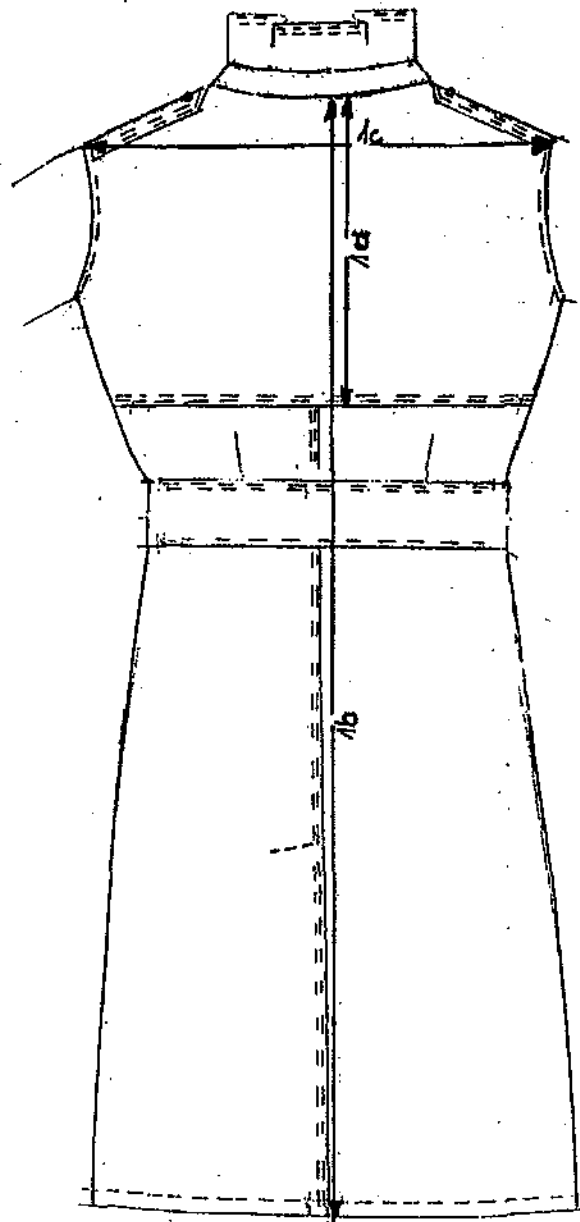
WZROST	OBWÓD KLATKI PIERSIOWEJ								
	88	92	96	100	104	108	112	116	120
160	X	X	-	-	-	-	-	-	-
165	X	X	X	X	-	-	-	-	-
170	X	X	X	X	X	X	X	-	-
175	X	X	X	X	X	X	X	X	X
180	X	X	X	X	X	X	X	X	X
185	X	X	X	X	X	X	X	X	-
190	-	-	X	X	X	X	X	X	-
195	-	-	X	X	X	X	-	-	-

Razem wielkości 49

1 Rysunek modelowy

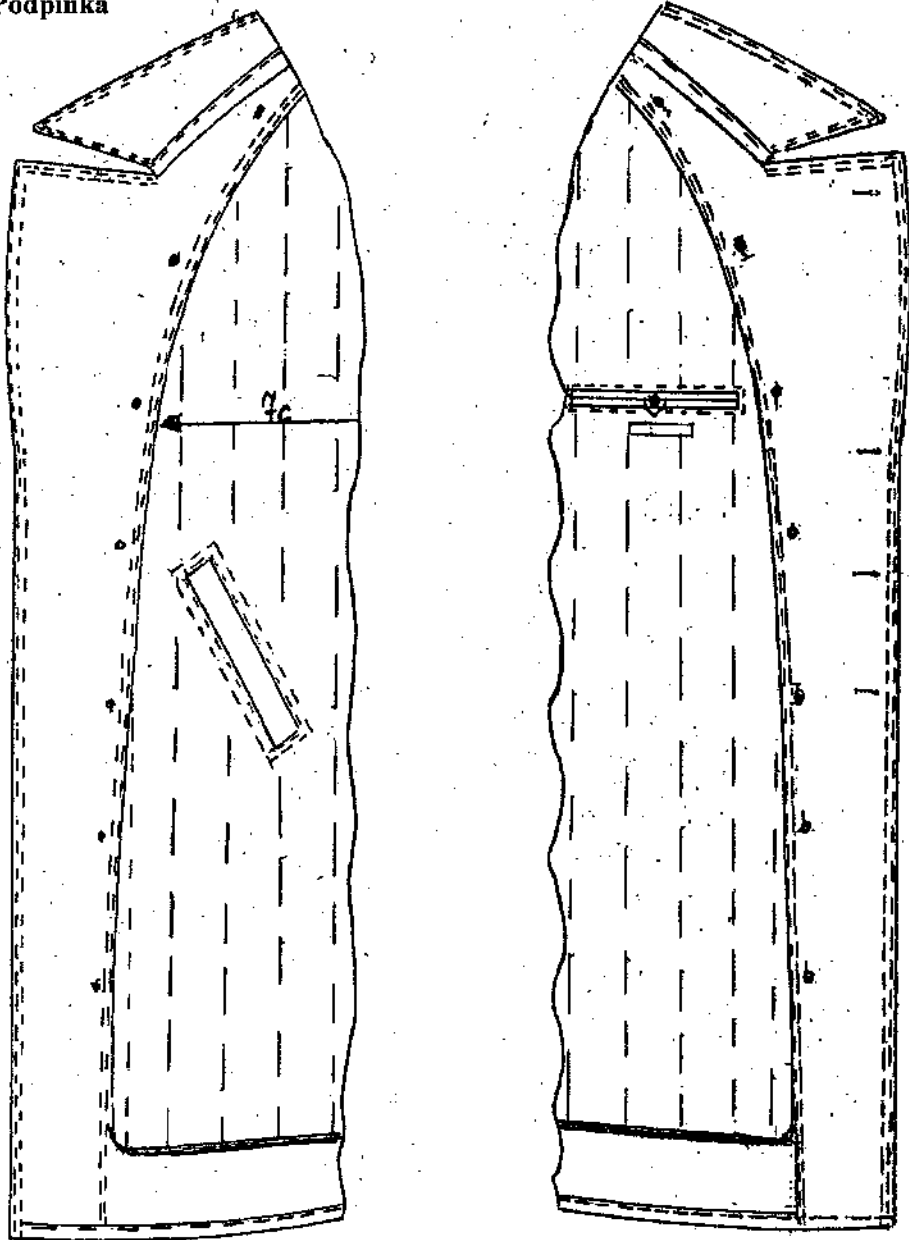


7 Rysunki techniczne**Przód – Tkanina zasadnicza**

Tył – Tkanina zasadnicza

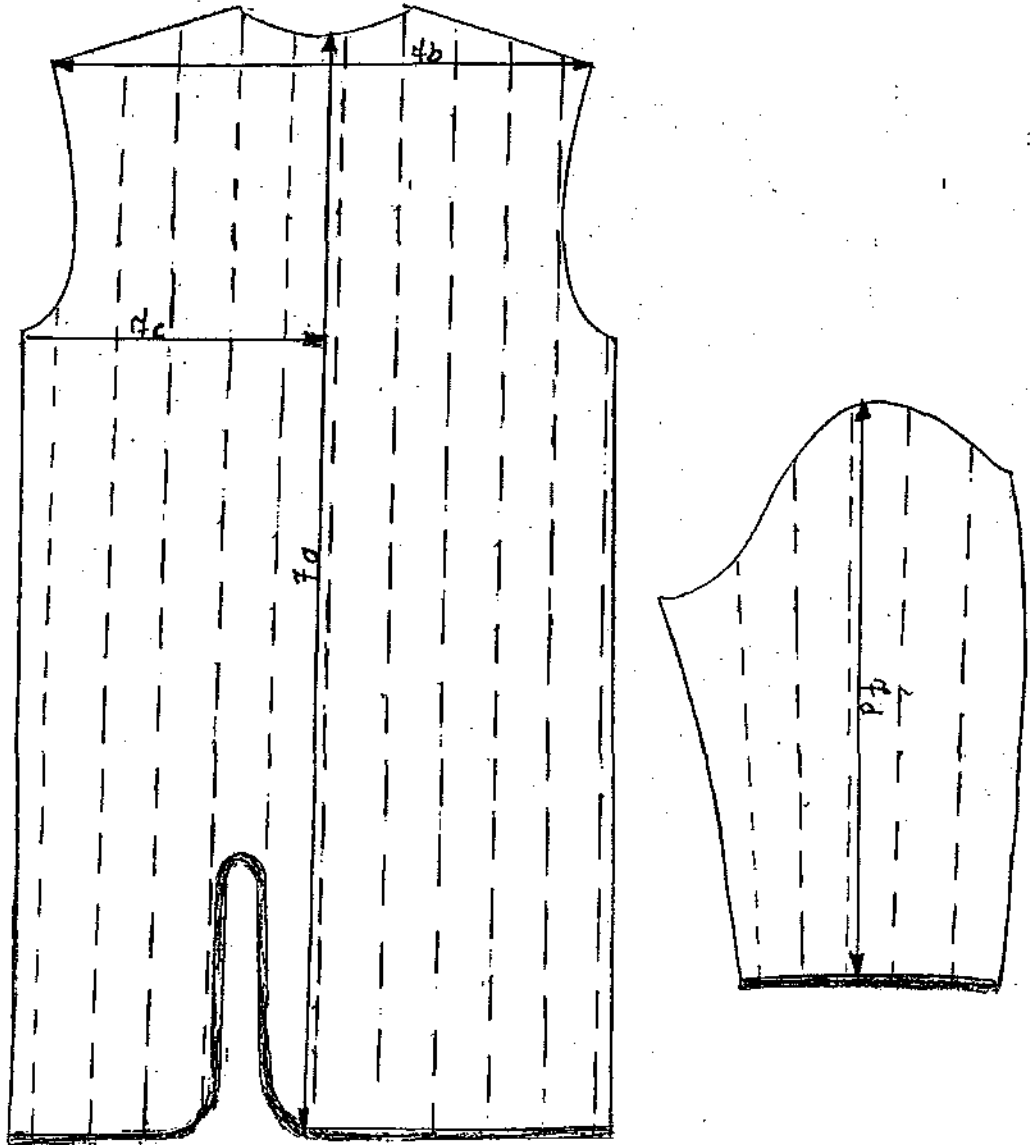
Wnętrze płaszcza

Podpinka



Wnętrze płaszcza

Podpinka



8 Tabela wymiarów wyrobu gotowego

Tablica 8

Wyszczególnienie rozmiarów	Obwód klatki piersiowej	88						92						
	Wzrost	160	165	170	175	180	185	160	165	170	175	180	185	190
1 Tył														
a/ długość od wszycia kołnierza do dołu karczka		33,0	34,0	35,0	36,0	37,0	38,0	33,5	34,5	35,5	36,5	37,5	38,5	39,0
b/ długość od wszycia kołnierza do dołu płaszcza		103,0	106,0	109,0	112,0	115,0	118,0	103,5	106,5	109,5	112,5	115,5	118,5	121,5
c/ szerokość na wysokości naramienników		50,2	50,6	51,0	51,4	51,8	52,2	50,8	51,2	51,6	52,0	52,4	52,8	53,2
2 Przody														
b/ długość od szwu barkowego przy wszyciu kołnierza do dołu płaszcza		106,9	109,9	112,9	115,9	118,9	121,9	107,5	110,5	113,5	116,5	119,5	122,5	125,5
c/ długość szwu barkowego		16,4	16,6	16,8	17,0	17,2	17,4	16,7	16,9	17,1	17,3	17,5	17,7	17,9
3 Obwody mierzone po zapięciu														
a/ pod pachą		69,1	69,5	69,9	70,3	70,7	71,1	70,6	71,0	71,4	71,8	72,2	72,6	73,0
b/ u dołu		74,0	74,4	74,8	75,2	75,6	76,0	75,6	76,0	76,6	76,8	77,2	77,6	78,0
4 Rękaw														
a/ długość od wszycia kuli do dołu		60,5	62,0	63,5	65,0	66,5	68,0	60,5	62,0	63,5	65,0	66,5	68,0	69,5
5 Naramienniki														
a/ długość od wszycia do ostrego końca mierzona pośrodku		13,8	13,8	13,8	13,8	13,8	14,1	14,1	14,1	14,1	14,1	14,1	14,4	14,4
6 Kieszenie boczne														
a/ odległość od szwu barkowego przy kołnierzu do wszycia listewki z przodu		47,2	48,7	50,2	51,7	53,2	54,7	47,4	48,9	50,4	51,9	53,4	54,9	56,4
b/ długość listewki na linii wszycia		18,0	18,0	18,0	18,0	18,0	18,0	18,0	18,0	18,0	18,0	18,0	18,0	18,0
7 Podpinka														
a/ długość tyłu od podkroju szyi do dołu		90,0	93,0	96,0	99,0	102,0	105,0	90,5	93,5	96,5	99,5	102,5	105,5	108,5
b/ szerokość tyłu na wysokości szwów barkowych		51,4	51,8	52,2	52,6	53,0	53,4	52,0	52,4	52,8	53,2	53,6	54,0	54,4
c/ obwód pod pachą od krawędzi do środka tyłu		54,4	54,8	55,2	55,6	56,0	56,4	56,0	56,4	56,8	57,2	57,6	58,0	58,4
d/ długość rękawa od wszycia kuli do dołu		49,0	50,5	52,0	53,5	55,0	56,5	49,0	50,5	52,0	53,5	55,0	56,5	58,0

ciąg dalszy tablicy 8

Wyszczególnienie rozmiarów	Obwód klatki piersiowej	96							100						
		Wyszczególnienie wymiarów													
	Wzrost	165	170	175	180	185	190	195	165	170	175	180	185	190	195
1 Tył															
a/ długość od wszycia kołnierza do dołu karczka		35,0	36,0	37,0	38,0	39,0	40,0	41,0	35,5	36,5	37,5	38,5	39,5	40,5	41,5
b/ długość od wszycia kołnierza do dołu płaszcza		107,0	110,0	113,0	116,0	119,0	122,0	125,0	107,5	110,5	113,5	116,5	119,5	122,5	125,5
c/szerokość na wysokości naramienników		51,8	52,2	52,6	53,0	53,4	53,8	54,2	52,4	52,8	53,2	53,6	54,0	54,4	54,8
2 Przody															
b/ długość od szwu barkowego przy wszyciu kołnierza do dołu płaszcza		111,1	114,1	117,1	120,1	123,1	126,1	129,1	111,7	114,7	117,7	120,7	123,7	126,7	129,7
c/długość szwu barkowego		17,2	17,4	17,6	17,8	18,0	18,2	18,4	17,5	17,7	17,9	18,1	18,3	18,5	18,7
3 Obwody mierzone po zapięciu															
a/ pod pachą		72,6	73,0	73,4	73,8	74,2	74,6	75,0	74,2	74,6	75,0	75,4	75,8	76,2	76,6
b/ u dołu		77,6	78,0	78,4	78,8	79,2	79,6	80,0	79,2	79,6	80,0	80,4	80,8	81,2	81,6
4 Rękaw															
a/ długość od wszycia kuli do dołu		62,0	63,5	65,0	66,5	68,0	69,5	71,0	61,0	63,5	65,0	66,5	68,0	69,5	71,0
5 Naramienniki															
a/ długość od wszycia do ostrego końca mierzona pośrodku		14,4	14,4	14,4	14,4	14,7	14,7	14,7	14,7	14,7	14,7	14,7	15,0	15,0	15,0
6 Kieszenie boczne															
a/ odległość od szwu barkowego przy kołnierzu do wszycia listewki z przodu		49,1	50,6	52,1	53,6	55,1	56,6	58,1	49,3	50,8	52,3	53,8	55,3	56,8	58,3
b/ długość listewki na linii wszycia		18,5	18,5	18,5	18,5	18,5	18,5	18,5	18,5	18,5	18,5	18,5	18,5	18,5	18,5
7 Podpinka															
a/ długość tyłu od podkroju szyi do dołu		94,0	97,0	100,0	103,0	106,0	109,0	112,0	94,5	97,5	100,5	103,5	107,5	110,5	113,5
b/ szerokość tyłu na wysokości szwów barkowych		53,0	53,4	53,8	54,2	54,6	55,0	55,4	53,6	54,0	54,4	54,8	55,2	55,6	56,0
c/ obwód pod pachą od krawędzi do środka tyłu		58,0	58,4	58,8	59,2	59,6	60,0	60,4	59,6	50,0	60,4	60,8	61,2	61,6	62,0
d/ długość rękawa od wszycia kuli do dołu		50,5	52,0	53,5	55,0	56,5	58,0	59,5	50,5	52,0	53,5	55,0	56,5	58,0	59,5

ciąg dalszy tablicy 8

Wyszczególnienie rozmiarów	Obwód klatki piersiowej	104						108					
		Wzrost											
Wyszczególnienie wymiarów		170	175	180	185	190	195	170	175	180	185	190	195
1 Tył													
a/ długość od wszycia kołnierza do dołu karczka		37,0	38,0	39,0	40,0	41,0	42,0	37,5	38,5	39,5	40,5	41,5	42,5
b/ długość od wszycia kołnierza do dołu płaszcza		111,0	114,0	117,0	120,0	123,0	126,0	111,5	114,5	117,5	120,5	123,5	126,5
c/szerokość na wysokości naramienników		53,4	53,8	54,2	54,6	55,0	55,4	54,0	54,4	54,8	55,2	55,6	56,0
2 Przody													
b/ długość od szwu barkowego przy wszyciu kołnierza do dołu płaszcza		115,3	118,3	121,3	124,3	127,3	130,3	115,9	118,9	121,9	124,9	127,9	130,9
c/długość szwu barkowego		18,0	18,2	18,4	18,6	18,8	19,0	18,3	18,5	18,7	18,9	19,1	19,3
3 Obwody mierzone po zapięciu													
a/ pod pachą		76,2	76,6	77,0	77,4	77,8	78,2	77,8	78,2	78,6	79,0	79,4	79,8
b/ u dołu		81,2	81,6	82,0	82,4	82,8	83,2	82,8	83,2	83,6	84,0	84,4	84,8
4 Rękaw													
a/ długość od wszycia kuli do dołu		63,5	65,0	66,5	68,0	69,5	71,0	63,5	65,0	66,5	68,0	69,5	71,0
5 Naramienniki													
a/ długość od wszycia do ostrego końca mierzona pośrodku		15,0	15,0	15,0	15,3	15,3	15,3	15,3	15,3	15,3	15,6	15,6	15,6
6 Kieszenie boczne													
a/ odległość od szwu barkowego przy kołnierzu do wszycia listewki z przodu		51,0	52,5	54,0	56,5	58,0	59,5	51,2	52,7	54,2	55,7	57,2	58,7
b/ długość listewki na linii wszycia		18,5	18,5	18,5	18,5	18,5	18,5	19,0	19,0	19,0	19,0	19,0	19,0
7 Podpinaka													
a/ długość tyłu od podkroju szyi do dołu		98,0	101,0	104,0	107,0	110,0	113,0	98,5	101,5	104,5	107,5	110,5	113,5
b/ szerokość tyłu na wysokości szwów barkowych		54,4	54,8	55,2	55,6	56,0	56,4	55,0	55,4	55,8	56,2	56,6	57,0
c/ obwód pod pachą od krawędzi do środka tyłu		61,6	62,0	62,4	62,8	63,2	63,6	63,2	63,6	64,0	64,0	64,8	65,2
d/ długość rękawa od wszycia kuli do dołu		52,0	53,5	55,0	56,5	58,0	59,5	52,0	53,5	55,0	56,5	58,0	59,5

ciąg dalszy tablicy 8

Wyszczególnienie rozmiarów	Obwód klatki piersiowej	112					116				120		Tolera ncja
		170	175	180	185	190	175	180	185	190	175	180	
Wyszczególnienie wymiarów	Wzrost												
1 Tył													
a/ długość od wszycia kołnierza do dołu karczka		38,0	39,0	40,0	41,0	42,0	39,5	40,5	41,5	42,5	40,0	41,0	0,3
b/ długość od wszycia kołnierza do dołu płaszczka		112,0	115,0	118,0	1212,0	124,0	115,5	118,5	121,5	124,5	116,0	119,0	1,0
c/szerokość na wysokości naramienników		54,6	55,0	55,4	55,8	56,2	55,6	56,0	56,4	56,8	56,2	56,6	1,0
2 Przodły													
b/ długość od szwu barkowego przy wszyciu kołnierza do dołu płaszczka		116,5	119,5	122,5	125,5	128,5	120,1	123,1	126,1	130,1	120,7	123,7	1,0
c/długość szwu barkowego		18,6	18,8	19,0	19,2	19,4	19,1	19,2	19,5	19,7	19,4	19,6	0,3
3 Obwody mierzone po zapięciu													
a/ pod pachą		79,4	79,8	80,2	80,6	81,0	81,4	81,8	82,2	82,6	83,0	83,4	1,0
b/ u dołu		84,4	84,8	85,2	85,6	86,0	86,4	86,8	87,2	87,6	88,0	88,4	1,0
4 Rekaw													
a/ długość od wszycia kuli do dołu		63,5	65,0	66,5	68,0	69,5	65,0	66,5	68,0	69,5	65,0	66,5	1,0
5 Naramienniki													
a/ długość od wszycia do ostrego końca mierzona pośrodku		15,6	15,6	15,6	15,9	15,9	15,9	15,9	16,2	16,2	16,2	16,2	0,3
6 Kieszzenie boczne													
a/ odległość od szwu barkowego przy kołnierzu do wszycia listewki z przodu		51,4	52,9	54,4	55,9	57,4	53,1	54,6	56,1	57,6	53,3	54,8	1,0
b/ długość listewki na linii wszycia		19,0	19,0	19,0	19,0	19,0	19,0	19,0	19,0	19,0	19,0	19,0	0,3
7 Podpinka													
a/ długość tyłu od podkroju szyi do dołu		99,0	102,0	105,0	108,0	111,0	102,5	105,5	108,5	111,5	103,0	106,0	1,0
b/ szerokość tyłu na wysokości szwów barkowych		55,6	56,0	56,4	56,8	57,2	56,6	57,0	57,4	57,8	57,2	57,6	1,0
c/ obwód pod pachą od krawędzi do środka tyłu		64,8	65,2	65,6	66,0	66,4	66,8	67,2	67,6	68,0	68,4	68,8	1,0
d/ długość rękawa od wszycia kuli do dołu		52,0	53,5	55,0	56,5	58,0	53,5	55,0	56,5	58,0	53,5	55,0	1,0

9 Tabela wymiarów stałych i pomocniczych

Zestawienie przedstawiono w tablicy 9

Tablica 9

Lp.	Wyszczególnienie wymiarów	Wymiary w cm
1	Szerokość listewki kieszeni bocznej	4,5
2	Szerokość listewki kieszeni przelotowej	1,5
3	Naramiennik – szerokość przy wszyciu	5,5
4	Naramiennik – szerokość przy ostrym końcu	4,0
5	Pasek	5,0
6	Kołnierz wierzchni – szerokość z przodu	11,0
7	Kołnierz spodni - szerokość	10,5
8	Długość kieszeni wewnętrznej	16,0
9	Odległość wszycia emblematu "Policja" na lewym rękawie od wszycia kuli rękawa	6,0
10	Patka rękawa – długość od linii wszycia do ostrego końca	9,0
11	Patka rękawa - szerokość	6,0
12	Dziurki - odległość od ostrego końca w naramienniku i podtrzymywaczu paska	2,0
	- odległość od ostrego końca w patce rękawa	2,5
	- odległość od krawędzi przodów	2,5
15	Guziki - odległość od krawędzi przodu	16,5