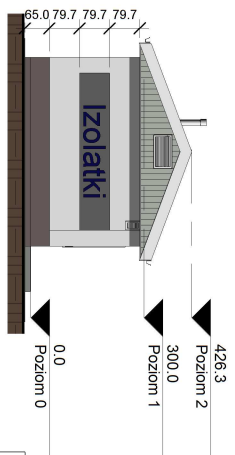


1 Przekrój BB 1:50

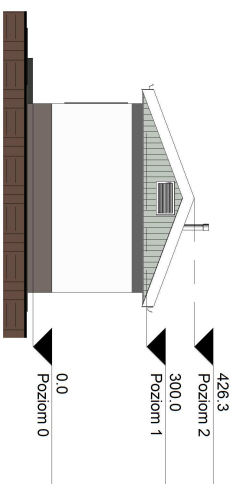
Oskony kółców z siatki stalowej z drutu osiedlny 3mm co 30mm z drzwiami wypełnionymi taką samą siatką, na ramach z profili żelaznych, malowane farbą podkładową przeciw rdzy oraz wierzchniego krycia wodoodporczącają.

Biachochłownka
Wiatroizolacja
Pielne obicie deskami lub płytą drewnopochodną - 2,5cm
Włazar deskowy - pustka powietrzna
Włena mineralna - 20,0cm
Parozizolacja folia PE
Ruszt stalowy sutfiu podwieszzonego
2 x podwieszzone płyty GK wodo - ogniodopusne - 2 x 1,25cm

3 Elewacja południowa
1 : 100

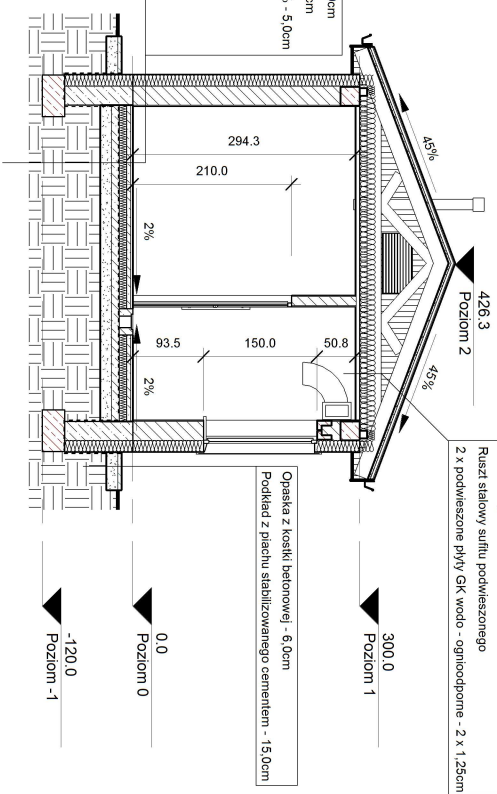


Gres na klej cementowy, fuga chemo - wodoodpusna - 2,0cm
Membrana wodo - chemoodpusna tzw. folia w płynie - 0,5cm
Beton B15 zbrojony siatką z przew. 5mm ze spadkiem 2% - 5,0cm
Parozizolacja folia PE
Styrofoam twardy - 10,0cm
Izolacja przedwielgopuskowa
Beton B10 - 10,0cm
Piasak ubity warstwami - 15,0cm
Grunt po wybraniu humusu i odkładu



4 Elewacja północna
1 : 100

2 Przekrój AA 1:50



Opaska z kostki betonowej - 6,0cm
Podkład z piaszku stabilizowanego cementem - 15,0cm

Wydział Nieruchomości
Komendy Stołecznej Policji



Zaplecze psów
służbowych

Budynek izolatek dla psów

Numer projektu	26.07.2011
Data	stawonir Białkowski
Projektował	Sprawdził
Przekroje i elewacje	As indicated
Skala	