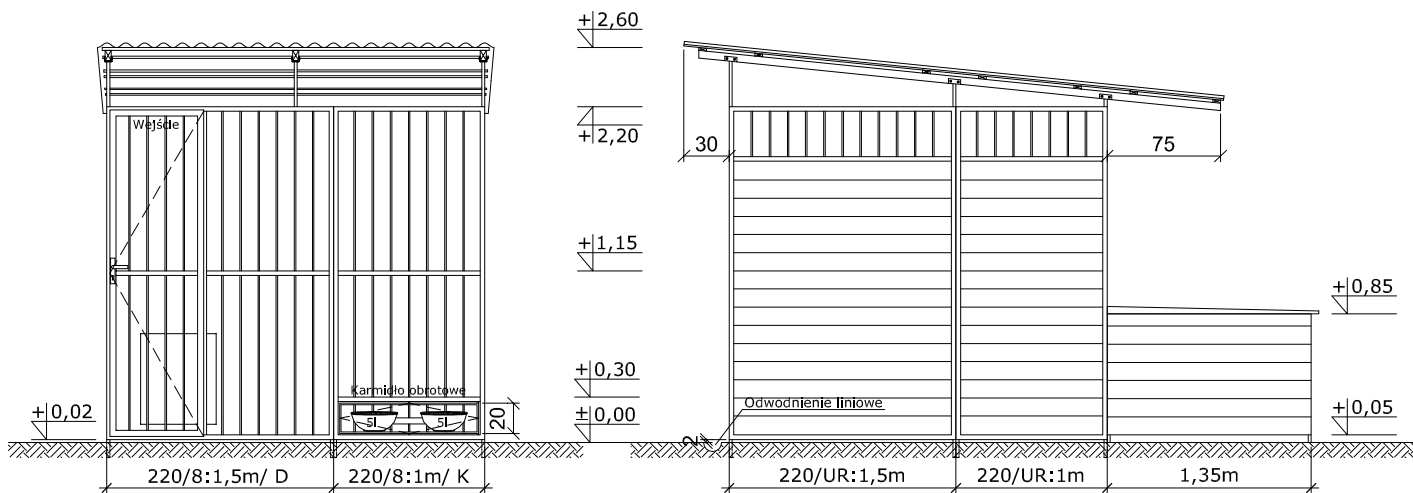
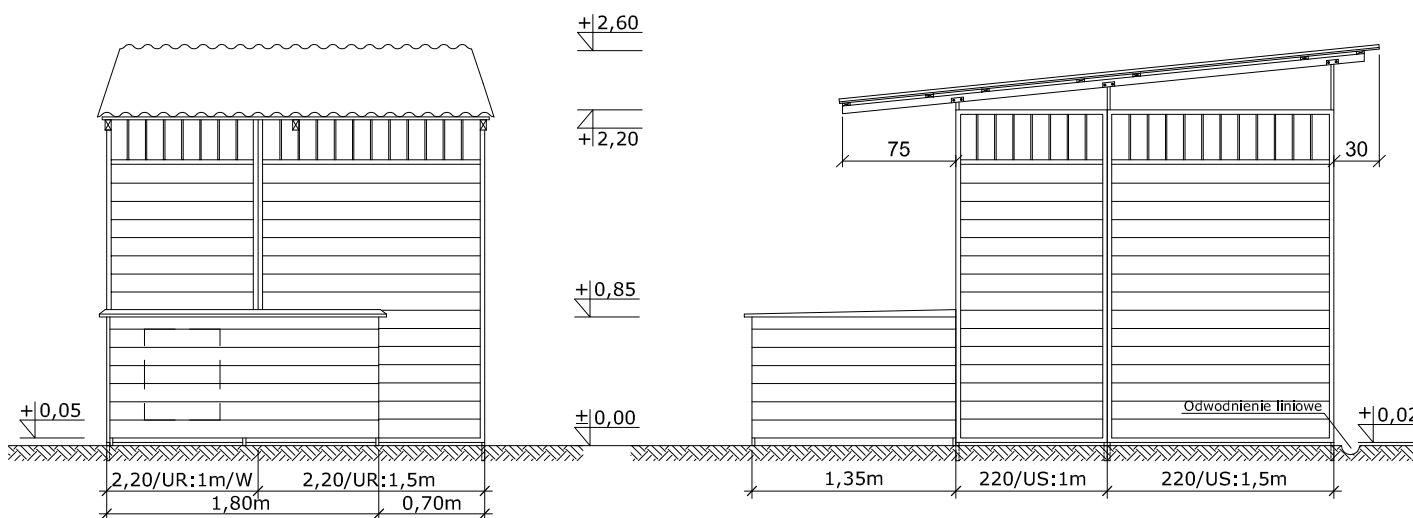


# BUDOWA KOMPLEKSU ZAPLECZA DLA PSÓW SŁUŻBOWYCH WARSZAWA - SZCZĘŚLIWICE ul. Włochowska 25/33



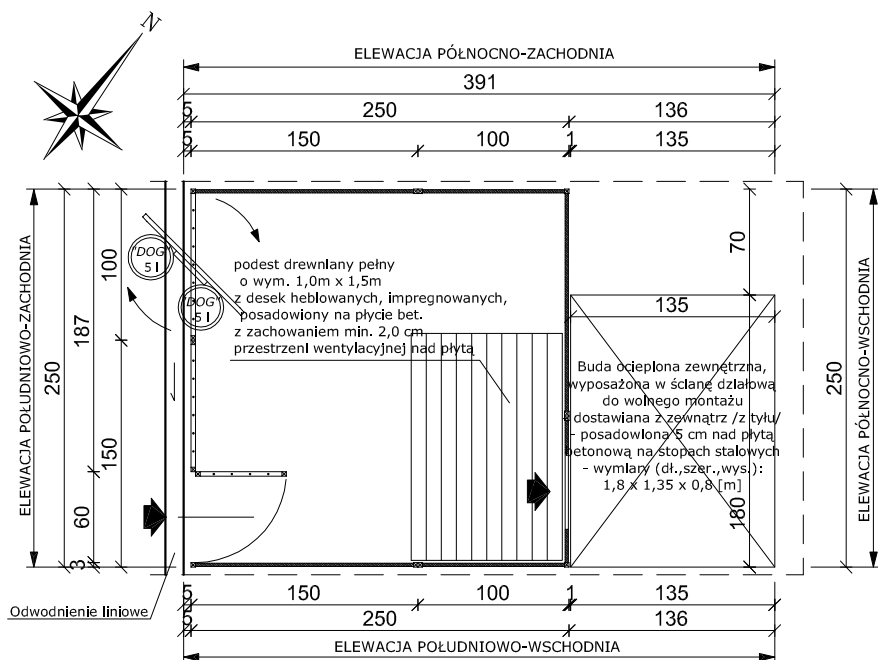
**ELEWACJA POŁUDNIOWO-ZACHODNIA skala 1:50**

**ELEWACJA POŁUDNIOWO-WSCHODNIA skala 1:50**



**ELEWACJA PÓŁNOCNO-WSCHODNIA skala 1:50**

**ELEWACJA PÓŁNOCNO-ZACHODNIA skala 1:50**



**RZUT PRZYZIEMIA skala 1:50**

## ELEMENTY SKŁADOWE KOJCA:

- Rama z drzwiami wypełniona rurami 220/8:1,5m
- Rama z kłapą wypełniona rurami 220/8:1 m
- Rama wypełniona deskami 220/UR:1,5m - szt. 3
- Rama wypełniona deskami 220/UR:1m - szt. 2
- Rama wypełniona deskami z otworem 220/UR:1m
- Podest drewniany pełny: 1,0 x 1,5 m - szt.1
- Dach-EURO FALA z włókno cementu
- Karmidło podwójne obrotowe na 2 miski (5 litrów każda) typu "DOG"
- Buda 180 x 135 x 80 m ze ścianką działową do wolnego montażu, posadowiona 5 cm nad płytą betonową na stopach stalowych.
- Rama kojca kotwiona w płycie betonowej

Koncepcja kojca została opracowana na podstawie prospektów handlowych firmy ALDAZ

<b>WYDZIAŁ NIERUCHOMOŚCI KOMENDY STOLECZNEJ POLICJI ul. Nowolipie 2, 00-150 Warszawa</b>			
nazwa i adres inwestycji:	BUDOWA KOMPLEKSU ZAPLECZA DLA PSÓW SŁUŻBOWYCH Warszawa-Szcześliwice, ul. Włochowska 25/33		
inwestor:	KOMENDA STOLECZNA POLICJI ul. Nowolipie 2; 00-150 Warszawa		
stadium:	KONCEPCJA FUNKCJONALNO-UŻYTKOWA	Nr. rys.:	S-3/5
fazę:	KOJEC - RZUT PRZYZIEMIA, ELEWACJE STAN PROJEKTOWANY	Data:	26.01.11
opracowanie:	Marcin MILCZAREK	Skala:	1:50
		Podpis:	