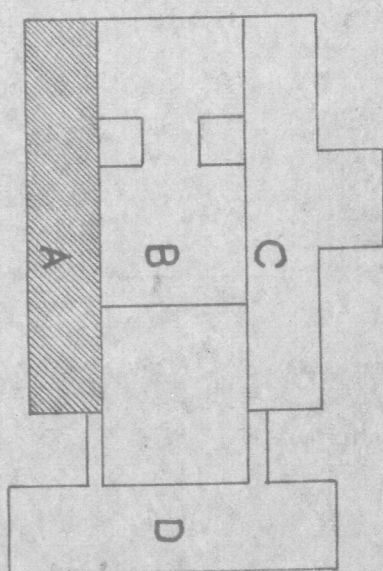
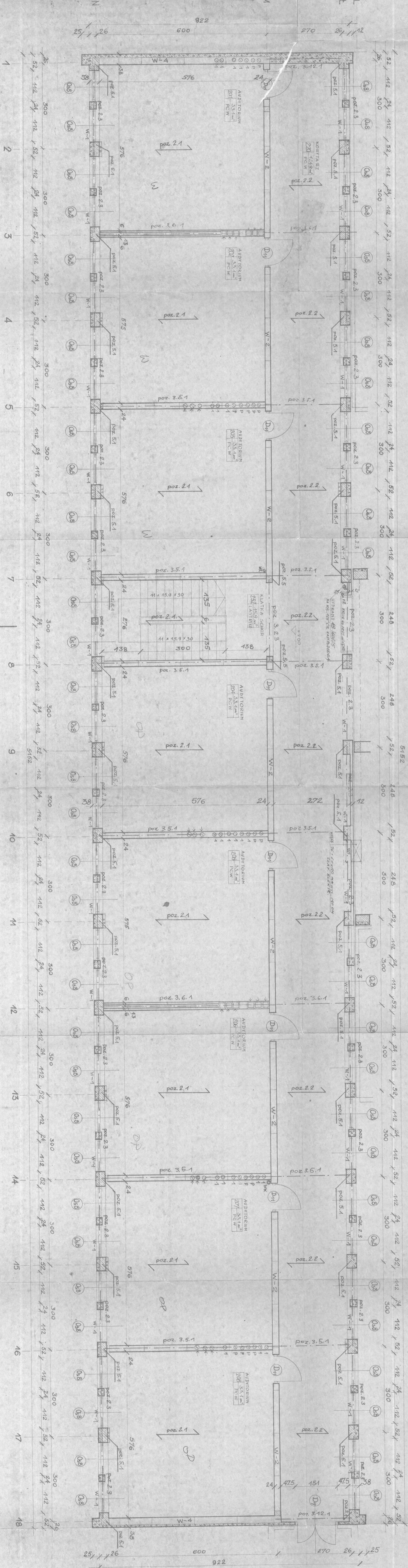


RZUT PIĘTRA II SEGMENT A



OPIS TECHNICZNY

1. FUNKCJA: BUDYNOK SZKOLNY - WYDZIAŁOWA WY-
 FARMACJA I LABORATORIUM - GŁÓWNY BUDYNEK
 2. PRZEZNACZENIE: BUDYNEK SZKOLNY
 3. WYMIARY: 20,48 x 11,12 m
 4. LICZBA MIEJSC: 200
 5. WYKONANIE: WYKONANO PRZEZ BIURO
 6. WYKONANIE: WYKONANO PRZEZ BIURO
 7. WYKONANIE: WYKONANO PRZEZ BIURO
 8. WYKONANIE: WYKONANO PRZEZ BIURO
 9. WYKONANIE: WYKONANO PRZEZ BIURO
 10. WYKONANIE: WYKONANO PRZEZ BIURO
 11. WYKONANIE: WYKONANO PRZEZ BIURO
 12. WYKONANIE: WYKONANO PRZEZ BIURO
 13. WYKONANIE: WYKONANO PRZEZ BIURO
 14. WYKONANIE: WYKONANO PRZEZ BIURO
 15. WYKONANIE: WYKONANO PRZEZ BIURO
 16. WYKONANIE: WYKONANO PRZEZ BIURO
 17. WYKONANIE: WYKONANO PRZEZ BIURO
 18. WYKONANIE: WYKONANO PRZEZ BIURO

2048
 1:50
 BUD. SZKOLNY II SEGMENT A -
 RZUT PIĘTRA II
 WYKONANO PRZEZ BIURO
 11

11
 11