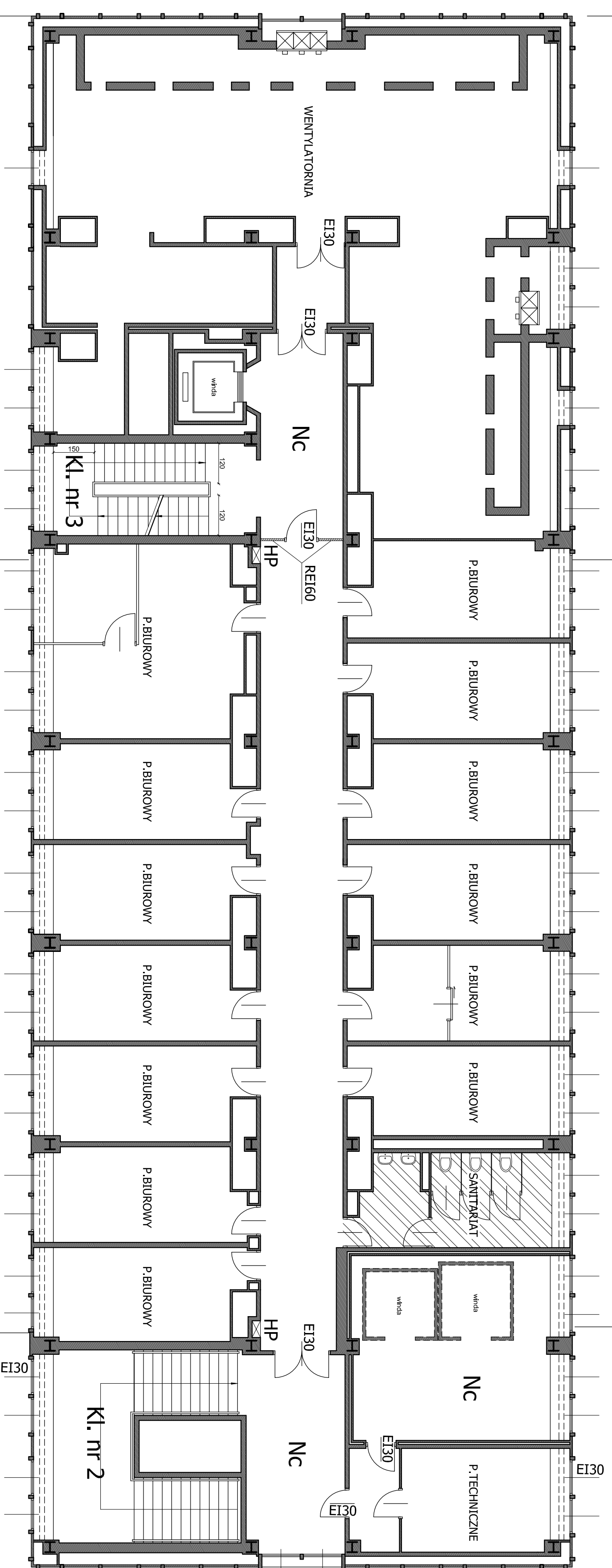


EKSPERTYZA POŻAROWO - TECHNICZNA

BUDYNKU BIUROWEGO KOMENDY STOLECZNEJ POLICJI - NOWY PAŁAC

RZUT V PIĘTRA SKALA 1 : 100



STREFA (ZLIII), POŻAROWA NR 3

LEGENDA:

EI30 - drzwi ppoż. z samozamykaczem
HP - hydrant
Nc - naddźwięnienie

Obiekt	Budynek Komendy Stołecznej Policji NOWY PAŁAC Warszawa, ul. Nowolipki 2	
Temat	Ekspertyza Techniczna w trybie § 2, ust. 3A rozporz. Ministra Infrastruktury z 12.04.2002 r. (zam. w Dz. U. nr 75, poz. 690) ze zmianami)	
Opracowali	mgr inż. Karolina Włochowska Rozstrzygnięcia do projektu pomiarowego z dn. 11.05.2025	
	mgr inż. Witold Szymonik Rozstrzygnięcia do projektu pomiarowego z dn. 11.05.2025	
RZUT V - go PIĘTRA	Skala 1 : 100	Rysunek nr 8