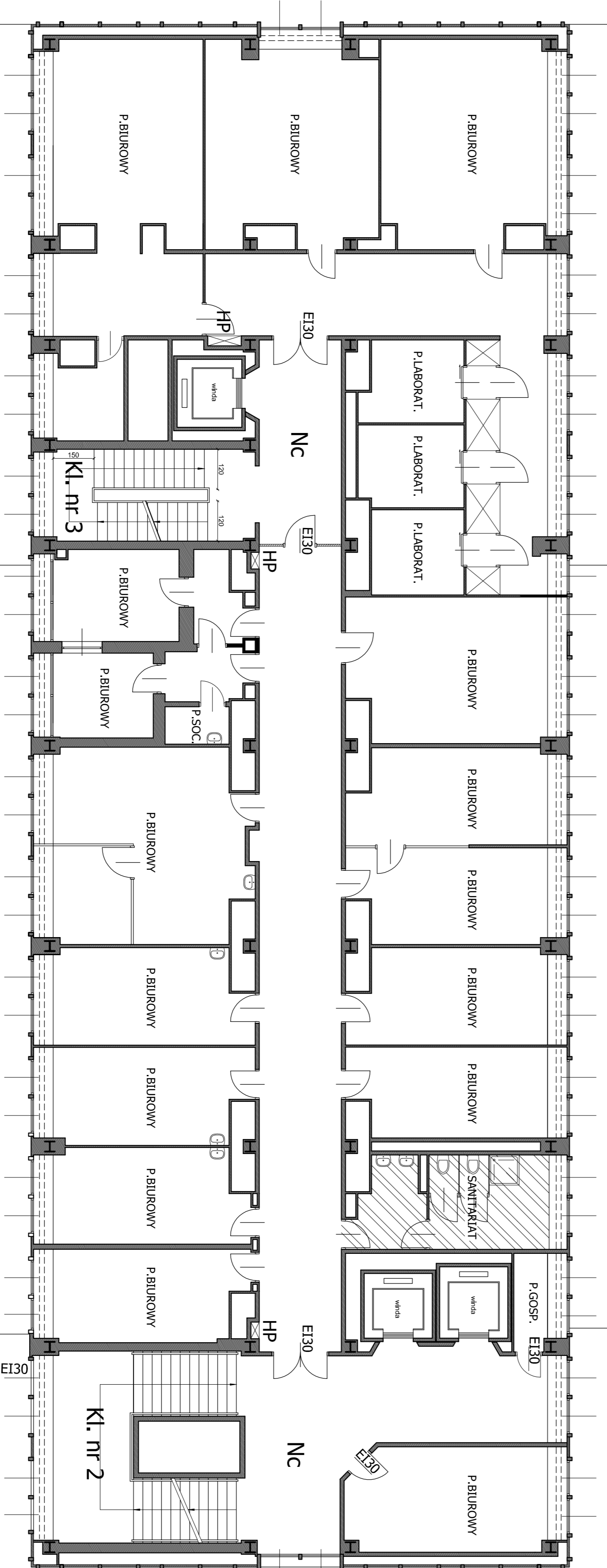


EKSPERTYZA POŻAROWO - TECHNICZNA

BUDYNKU BIUROWEGO KOMENDY STOLECZNEJ POLICJI - NOWY PAŁAC

RZUT IV PIĘTRA SKALA 1 : 100



STREFA (ZLIII), POŻAROWA NR 3



LEGENDA:

EI30 - drzwi ppoż. z samozamykaczem
HP - hydrant
Nc - naddźwięnienie

Obiekt	Budynek Komendy Stołecznej Policji NOWY PAŁAC Warszawa, ul. Nowowiejski 2
Temat	Ekspertyza Techniczna w trybie § 2, ust. 3A rozporz. Ministra Infrastruktury z 12.04.2002 r. (zam. w Dz. U. nr 75, poz. 690) ze zmianami)
Opracowali	mgr inż. Karolina Włochowska Rozważeni do pracy zadaniem powołani z dnia 14.01.2025
	mgr inż. Wiktor Szymonik Rozważeni do pracy zadaniem powołani z dnia 14.01.2025
RZUT IV - go PIĘTRA	Skala 1 : 100
	Rysunek nr 7