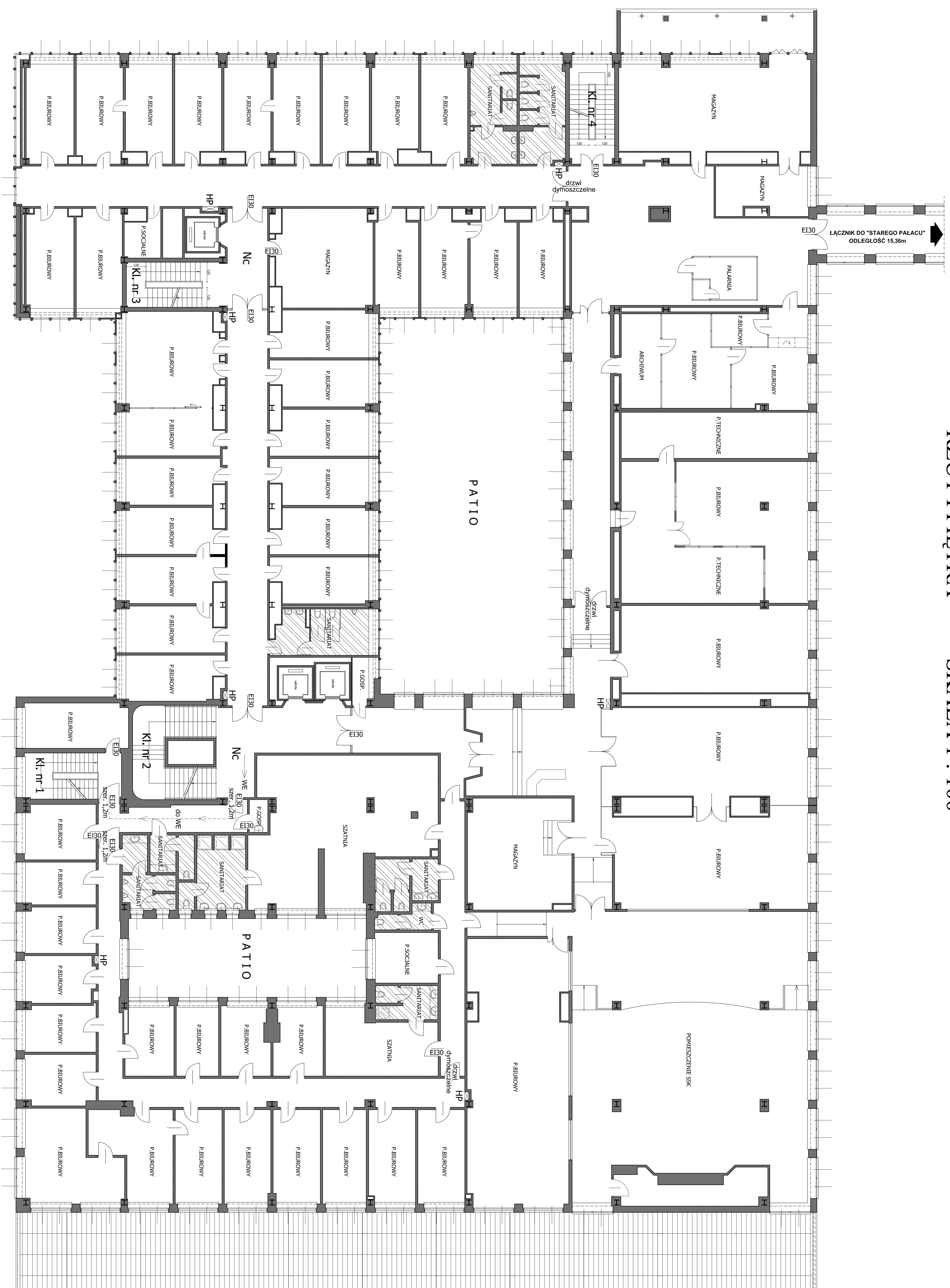


# EKSPERTYZA POŻAROWO - TECHNICZNA, BUDYNKU BIUROWEGO KOMENDY STOLECZNEJ POLICJI - NOWY PALAC

RZUT I PIĘTRA

SKALA 1 : 100



LEGENDA:

EI30 - drzwi i proz. z samozamykaczem  
 HP - hydrant  
 NC - nadciśnienie

## STREFA (ZLIII), POŻAROWA NR2

Oznaki	Burowa Komenda Stołecznej Policji NOWY PALAC Warszawa, ul. Nowy Świat 2
Temat	Ekspertyza Techniczna w trybie § 2, ust. 1A rozporz. Ministra Infrastruktury z dnia 2002-07-26 (Dz. Urz. W. Nr 147, poz. 1093 z późn. zmianami)
Opracował	Szymon Piotr Kamiński, Michał Adamczyk, Marcin Krawczyk, Andrzej W. Gajda, Andrzej W. Gajda
Wzrost	mgr inż. Andrzej Krawczyk mgr inż. Marcin Krawczyk mgr inż. Michał Adamczyk mgr inż. Andrzej W. Gajda
IZITI - goPŁĘTKA	Skala 1:100 Rysunek nr 4