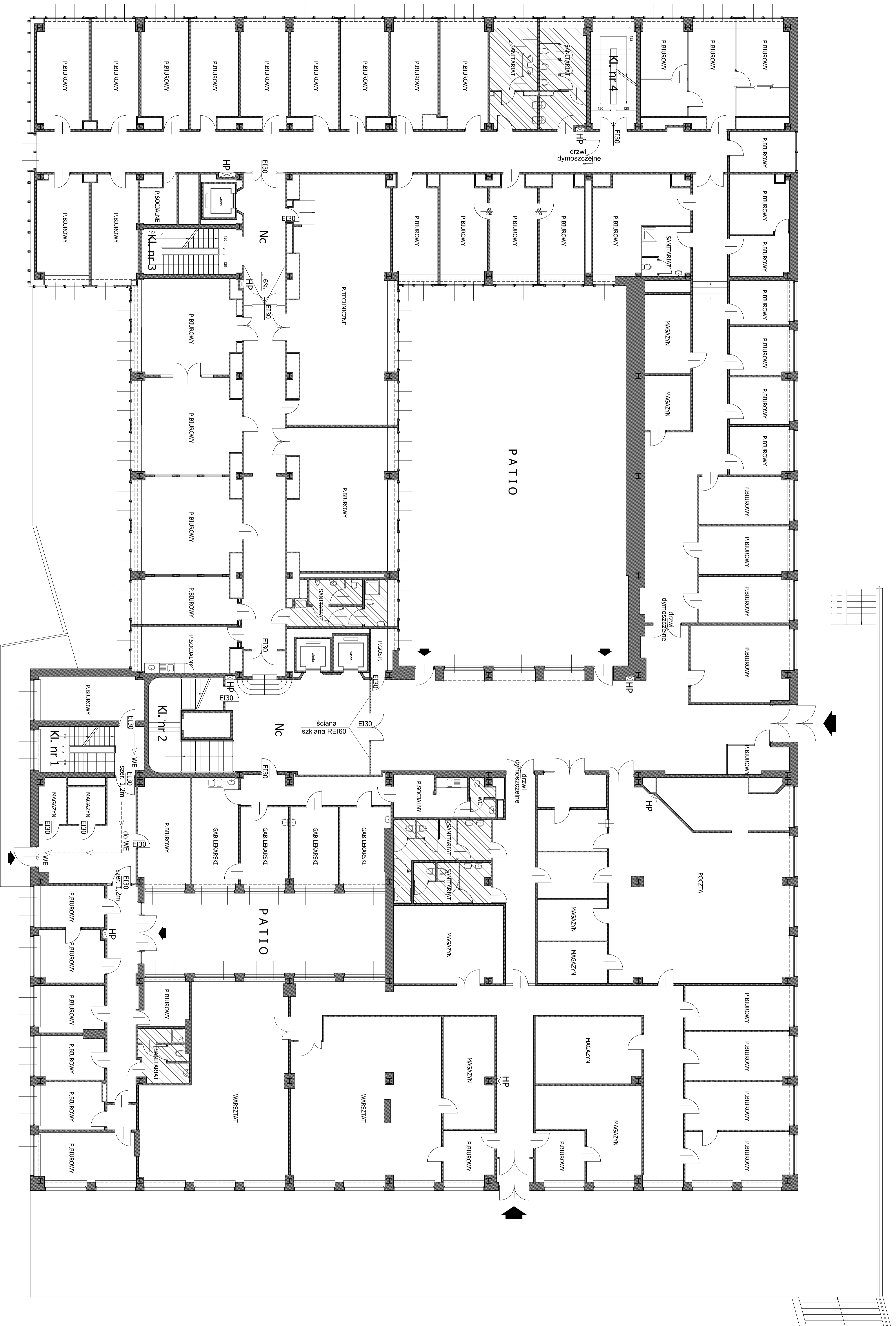


EKSPERTYZA POŻAROWO - TECHNICZNA, BUDYNKU BIUROWEGO KOMENDY STOLECZNEJ POLICJI - NOWY PAŁAC

RZUT PARTERU SKALA 1 : 100



STREFA (ZLIII), POŻAROWA NR2

LEGENDA :
Ei30 - drzwi i proz. z samozamykaczem
HP - hydrant
NC - nadleşnienie

Obiekt	Budynok Komendy Stołecznej Policji NOWY PAŁAC Warszawa, ul. Nowy Świat 12
Temat	Ekspertyza Techniczna w Dziale 2, ust. 3A rozporządzenia Ministra Infrastruktury z 12.08.2002 r. (Dziennik Urzędowy: Dz. Urz. P. Nr 153, poz. 9593, 9594, 9595)
Opisownictwo	Szkic i plan Komendy Stołecznej Policji w Warszawie autor: mgr inż. Sławomir Kozłowski opracowanie: mgr inż. Sławomir Kozłowski data: 08.2011 r.
RZUT PARTIERU	Skala 1 : 100 Rysunek nr 2