

Dokumentacja Projektowa

I. Nazwa przedsięwzięcia :

Wymiana pokrycia dachowego wraz z zaprojektowaniem i wykonaniem nowego urządzenia LPS i malowanie sufitu w budynku nr 22 OPP Warszawa, Piaseczno ul. Puławska 44E

II. Adres obiektu:

Budynek nr 22 OPP w Piasecznie, ul Puławska 44e

III. Nazwy i kody :

45000000-7 Roboty budowlane

Grupy robót

45200000-7 Roboty budowlane w zakresie pokryć dachowych

45453000-7 Roboty malarskie i szklarskie

Klasy robót

45260000-7 Roboty w zakresie wykonywania pokryć i konstrukcji dachowych
oraz inne podobne roboty specjalistyczne

45320000-6 Roboty izolacyjne

45442000-7 Nakładanie powierzchni kryjących

Kategorie robót

45261900-3 Naprawa i konserwacja dachów

45442100-8 Roboty malarskie

IV. Zamawiający :

Komendant Stołeczny Policji ul. Nowolipie 2 00-150 Warszawa

V. Opracowanie wykonał :

WIR KSP ; mgr. inż. Jerzy Szulkowski

Warszawa, kwiecień 2020

VI . Zawartość Dokumentacji Projektowej :

1. Strona tytułowa
2. Część opisowa
3. Część graficzna
4. Specyfikacja Techniczna i Materiałowa

Część opisowa

1. Przedmiot zamówienia

Przedmiotem zamówienia wymiana pokrycia dachowego wraz z zaprojektowaniem i wykonaniem nowego urządzenia LPS i malowanie sufitu w budynku nr 22 OPP Warszawa, Piaseczno ul. Puławska 44E

Opis budynku nr 22 OPP w Piasecznie, ul Puławska 44e i zakresy robót budowlanych

Obiekt stacji obsługi pojazdów składa się z dwóch brył o lekkiej konstrukcji stalowej z ocieplonymi ścianami, niepodpiwniczony, jednokondygnacyjny przekryty ocieploną styropianem blachą trapezową i ściankami attyk.

Charakterystyczne parametry budynku:

– powierzchnia zabudowy budynku	– 904,00 m ²
– wysokość nad poziom terenu	– 5,70 m
– kubatura	– 4 850 m ³

Dach płaski wielospadowy o kącie nachylenia połaci ok. 5% i 20% . Pokrycie dachu z papy termozgrzewalnej z obróbkami z blachy powlekanej. Na dachu zamontowano 28 szt. wentylatorów dachowych wyciągowych i wyprowadzono 11 szt. blaszanych kominków wentylacyjnych 14x14 cm oraz 5 szt. rur wywiewnych żeliwnych fi 110. Na budynku brak orynnowania odprowadzenie wód opadowych zrealizowano za pomocą koryt, zbiorniczków z blachy ocynkowanej i rur spustowych systemowych z PCV. Istniejący stan pokrycia dachowego i obróbek blacharskich jest zły. W pomieszczeniach pod dachem widoczne są liczne zacieki. W czasie opadów deszczu następuje przeciekanie wody do pomieszczeń.

Zakres robót obejmuje między innymi:

- demontaż instalacji odgromowej,
- demontaż obróbek blacharskich,
- wykonanie drewnianej konstrukcji pod pokrycie z blachy trapezowej zapewniającej spadek 5% do rynien dot. tylko niższej części budynku,
- montaż foli dachowej dot. tylko niższej części budynku,
- montaż pokrycia dachowego z blachy trapezowej powlekanej dot. tylko niższej części budynku,

- montaż obróbek blacharskich z blachy powlekanej
- montaż orynnowania i rur spustowych z PCV,
- zerwanie pokrycia dachowego z papy termozgrzewalnej,
- ocenę stopnia uszkodzeń izolacji cieplnej z płyt styropianowych,
- ewentualna wymiana uszkodzonych płyt styropianowych izolacji cieplnej ,
- montaż pokrycia dachowego z papy termozgrzewalnej w układzie papa wentylacyjna i papa wierzchniego krycia z kominkami wentylacyjnymi,
- wywóz na zwaljkę i utylizacja materiałów z rozbiórki i resztek po robotach budowlanych
- zaprojektowanie i wykonanie nowej instalacji odgromowej wg. projektu opisanego w PFU.
- wewnątrz budynku przewiduje się oczyszczenie sufitu z blachy trapezowej i pomalowanie farbą koloru białego do powierzchni ocynkowanych.
- istniejąca konstrukcje dachową należy oczyścić i pomalować farbą j.w.

Roboty prowadzone będą na czynnym obiekcie.

Materiały wykorzystane do robót budowlanych powinny być zgodne z załączoną specyfikacją techniczno-materiałową.

W zakres robót wchodzi również roboty zabezpieczające i porządkowe nie wymienione powyżej, oraz wszystkie roboty niezbędne do prawidłowego wykonania powyższego zadania.

Wytyczne ogólne dla oferenta

- podstawowe znaczenie dla kalkulacji ceny ofertowej ma opis przedmiotu zamówienia ;
- roboty budowlane należy prowadzić przy zachowaniu przepisów BHP i p.poż.
- w przypadku wątpliwości lub niejasności co do zakresu realizowanego zadania należy kierować zapytania do zamawiającego przed wyznaczonym terminem otwarcia ofert
- wykonawca we własnym zakresie wystąpi do użytkownika o wskazanie punktu poboru energii elektrycznej i wody dla potrzeb zasilania placu budowy, koszty zużycia ww. mediów obciążają koszty pośrednie Wykonawcy
- po zakończeniu robót Wykonawca zobowiązany jest do uporządkowania terenu objętego robotami

Przekazany przedmiar robót budowlanych spełnia funkcję informacyjną i stanowi materiał pomocniczy do kalkulacji ceny ofertowej.

Część Graficzna

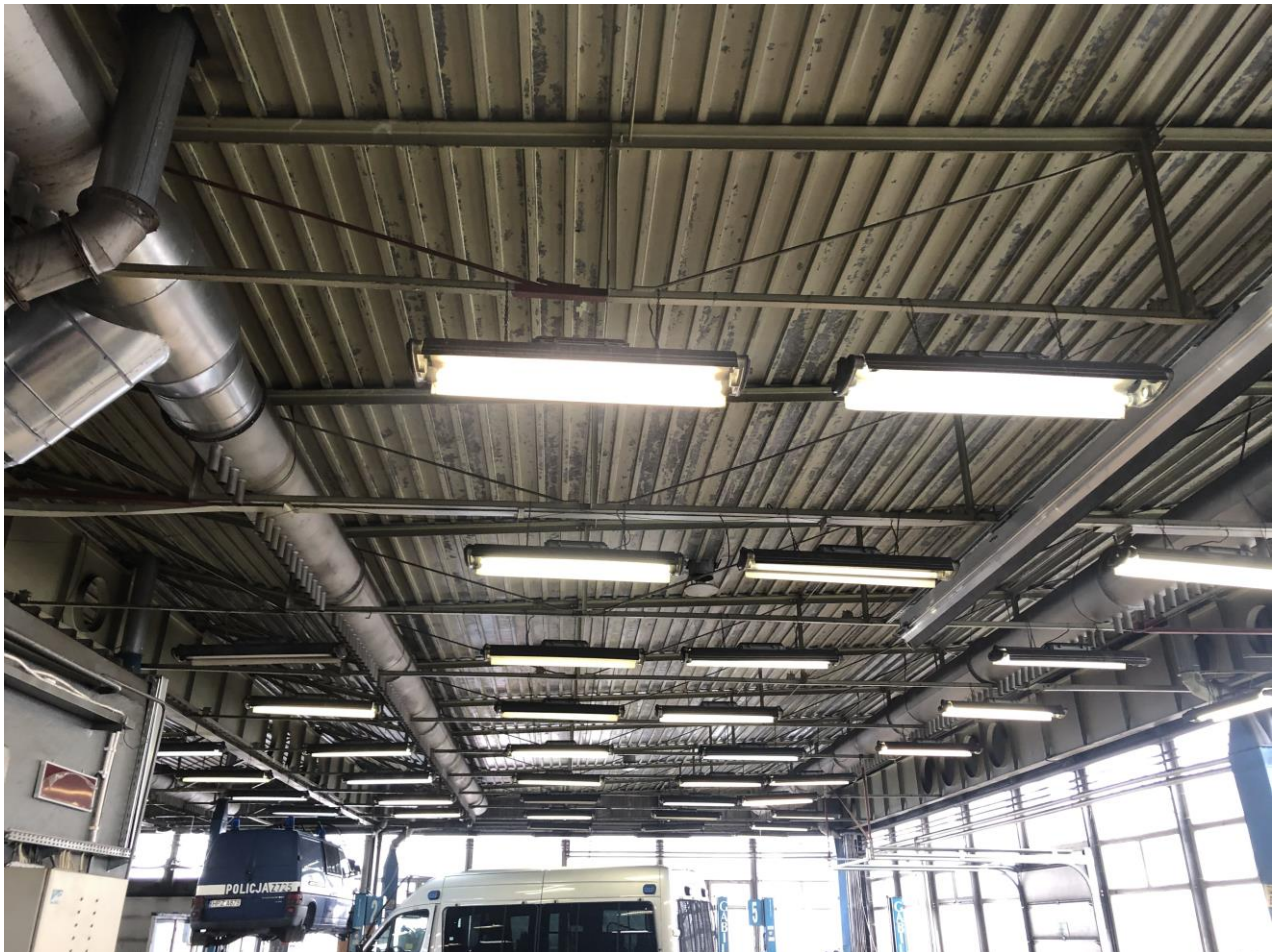
Część graficzna zawiera rzuty dachu oraz przekroje budynku w formie elektronicznej – pliki pdf.
Dokumentacja fotograficzna obiektów.











Specyfikacja Techniczna i Materiałowa

Zastosowane materiały i urządzenia muszą być nowe i spełniać wymagania przepisów prawnych oraz posiadać stosowne atesty, aprobaty i deklaracje zgodności.

Przed zastosowaniem wyrobu Wykonawca uzyska akceptację Inspektora Nadzoru.

Papa wierzchniego krycia - wymagania minimalne

Papa termozgrzewalna SBS wierzchniego krycia

- grubość 5,0 mm
- rodzaj osnowy - welon szklany
- gramatura - 80 g/m²
- giętkość - $\leq -25^{\circ}\text{C}/\varnothing 30\text{ mm}$
- przyczepność posypki - 20% (± 10)
- wodoszczelna przy ciśnieniu 10kPa
- klasa ogniowa E
- odporność na spływanie $\geq 105^{\circ}\text{C}$
- odporność na starzenie $-20^{\circ}\text{C} (\pm 5)$
- norma PN-EN 13707 + A2:2012

Papa podkładowa wentylacyjna - wymagania minimalne

- grubość 3,2 mm
- rodzaj osnowy - z włókniny poliestrowej
- giętkość - $\leq -25^{\circ}\text{C}/\varnothing 30\text{ mm}$
- wodoszczelna przy ciśnieniu 10kPa
- klasa ogniowa E
- odporność na spływanie $\geq 100^{\circ}\text{C}$
- norma PN-EN 13707 + A2:2012

Blacha trapezowa powlekana na pokrycie dachowe T35

- grubość 0,7 mm
- kolor brązowy lub czerwony lub inny do ustalenia z zamawiającym
- zabezpieczenie antykorozyjne – cynkowanie
- akcesoria do montażu z producenta blachy lub inne systemowe.

Materiały montażowe i pomocnicze do pokrycia dachowego

- wkręty do mocowania blachy do łąt drewnianych z uszczelką tzw. farmerskie
- uszczelki systemowe do dachów z blachy trapezowej

Blacha płaska powlekana do wykonania obróbek blacharskich

- grubość min. 0,5 mm
- kolor jak istniejący
- zabezpieczenie antykorozyjne – cynkowanie
- akcesoria do montażu od producenta blachy lub inne systemowe.

Rynny i rury spustowe

- materiał PCV
- kolor jak obróbek blacharskich
- średnica rynny min 150 mm
- średnica rury spustowej min 100 mm
- uchwyty i pozostałe akcesoria z zastosowanego systemu rynnowego

Farba do malowania powierzchni ocynkowanych

Farba o minimalnych właściwościach:

– lepkość (kubek Forda Ø 4 mm), 20°C,	[s] 98 - 123
– gęstość, najwyżej	[g/cm ³] 1,18 - 1,35
– czas schnięcia powłoki w temp. 20±2°C przy wilgotności wzg. pow. 55±5%	
– stopień 1, najwyżej	[h] 1
– stopień 3, najwyżej	[h] 3
– czas całkowitego utwardzenia powłoki	[h] 72
– grubość powłoki po wyschnięciu dla pierwszej warstwy	[µm] 35
– wygląd powłoki	półmat
– kolor	biały RAL 9003

Załącznik;

- Przedmiary robót.