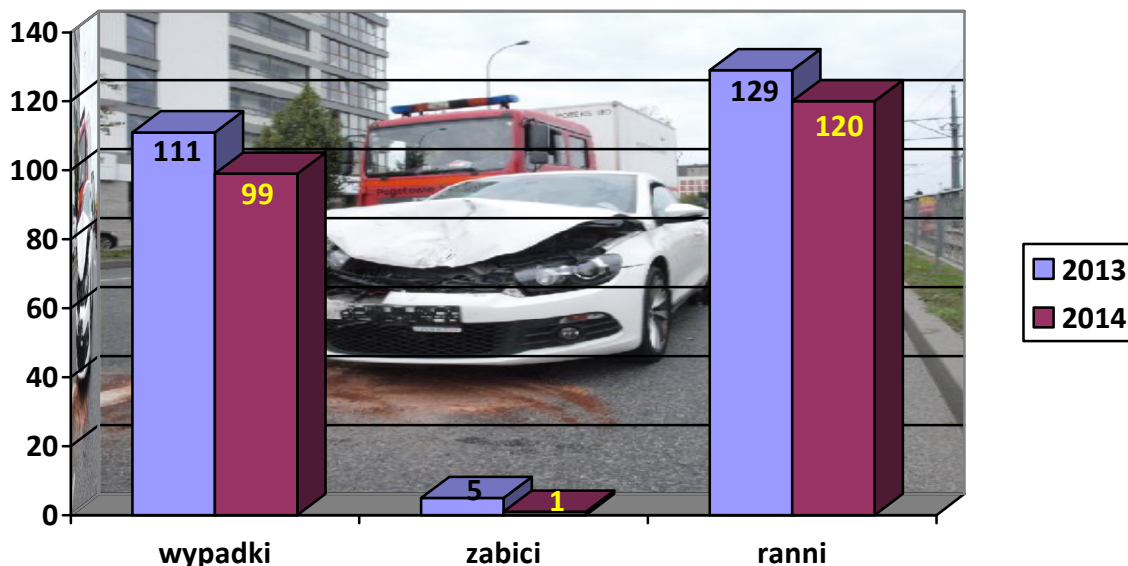


WYPADKI DROGOWE W WARSZAWIE WE WRZEŚNIU 2014 ROKU

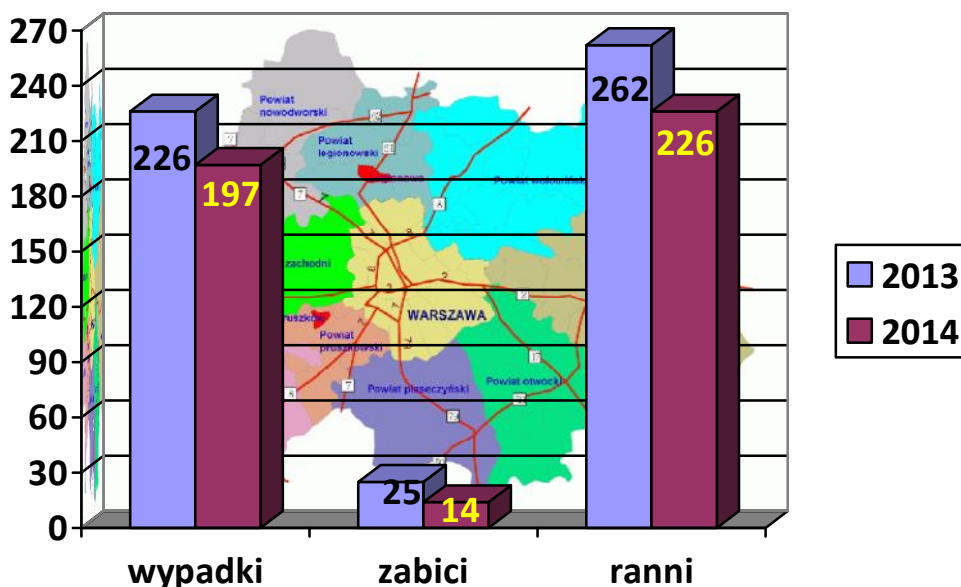


We wrześniu 2014 roku na terenie miasta stołecznego Warszawy odnotowano: 99 wypadków drogowych (o 12 mniej niż we wrześniu 2013 r.), w wyniku których 1 osoba poniosła śmierć (o 4 mniej), a 120 osób doznało obrażenia ciała (mniej o 9); oraz 1622 kolizje drogowe (mniej o 325).



W tym samym okresie na terenie garnizonu stołecznego (Warszawa i ościennie powiaty), wg. danych szacunkowych, zaistniało:

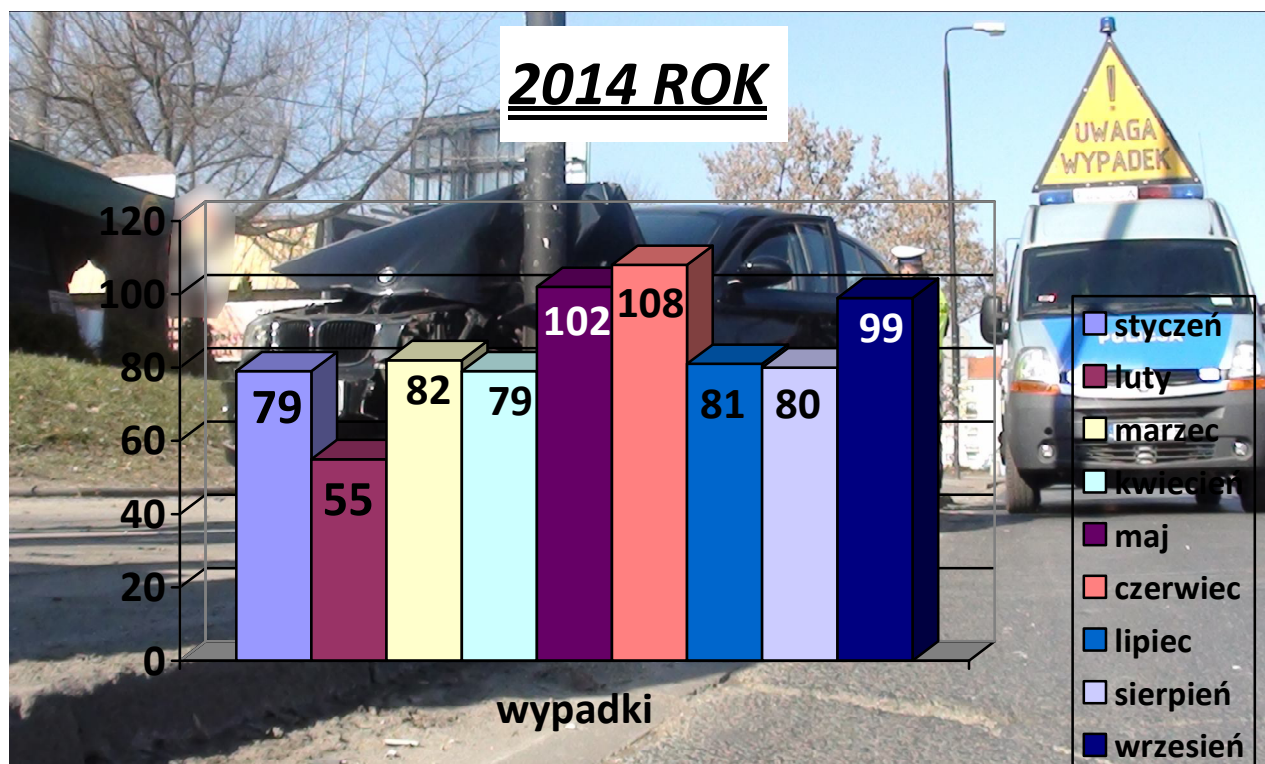
- **197 wypadków drogowych** (o 29 mniej niż we wrześniu 2013 r.), w wyniku których:
 - 14 osób poniosło śmierć (o 11 mniej), a
 - 226 osób doznało obrażenia ciała (mniej o 36).
- 2796 kolizji drogowych (mniej o 213).



ZDARZENIA DROGOWE I ICH SKUTKI NA TERENIE WARSZAWY

Wypadki drogowe w Warszawie w 2014 r. z podziałem na miesiące:

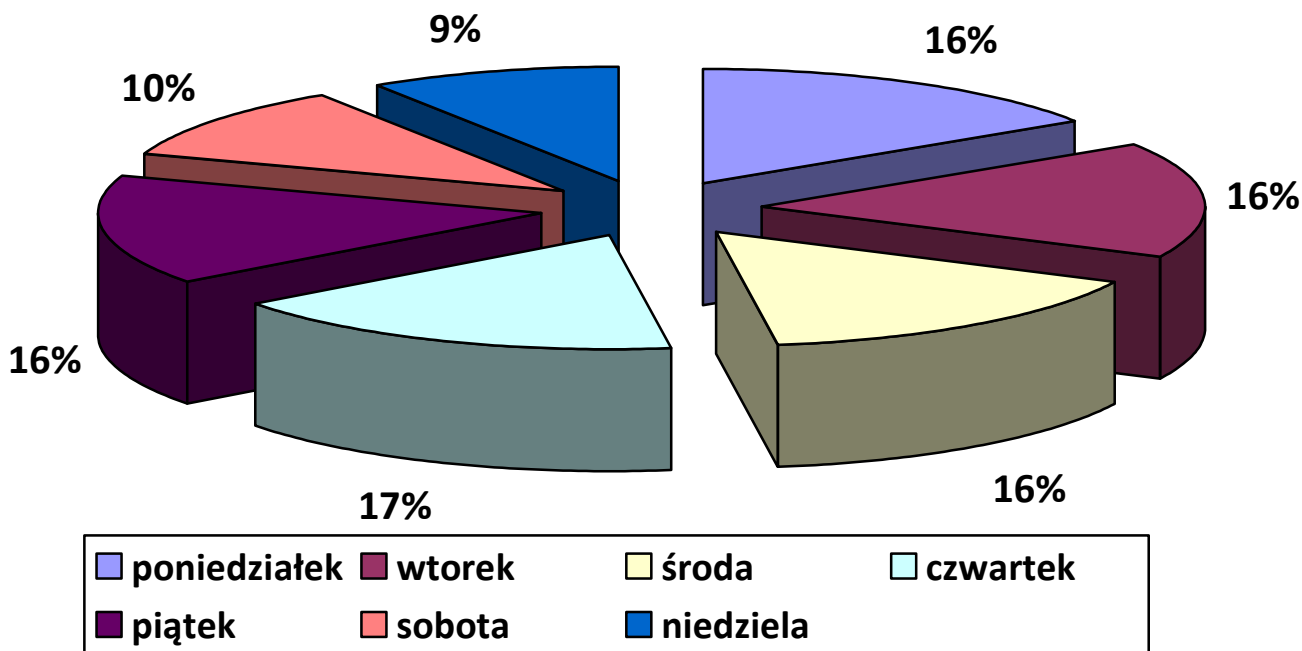
MIESIĄC	WYPADKI		ZABICI		RANNI	
	2013	2014	2013	2014	2013	2014
<u>OGÓŁEM</u>	821	765	50	38	934	871
STYCZEŃ	85	79	4	6	106	86
LUTY	66	55	5	1	70	60
MARZEC	73	82	3	4	80	97
KWIECIEŃ	72	79	4	6	86	89
MAJ	85	102	6	7	94	121
CZERWIEC	112	108	7	5	121	120
LIPIEC	105	81	5	4	109	84
SIERPIEŃ	112	80	11	4	139	94
WRZESIEŃ	111	99	5	1	129	120



Zdarzenia drogowe z podziałem na dni tygodnia:

DNI TYGODNIA	WYPADKI		ZABICI		RANNI	
	2013	2014	2013	2014	2013	2014
OGÓLEM	821	765	50	38	934	871
PONIEDZIAŁEK	128	122	9	9	140	129
WTOREK	131	125	4	8	143	137
ŚRODA	116	119	8	5	135	138
CZWARTEK	138	129	9	2	148	159
PIĄTEK	146	120	5	8	166	125
SOBOTA	89	79	10	1	98	97
NIEDZIELA	73	71	5	5	104	86

Analizując zdarzenia drogowe z podziałem na dni tygodnia stwierdzić należy, iż najczęściej wypadków drogowych miało miejsce w czwartki, następnie w poniedziałki i wtorki. Natomiast największą liczbę ofiar śmiertelnych odnotowano w poniedziałki oraz wtorki i piątki.



Zdarzenia drogowe z podziałem na pory dnia:

GODZINY	WYPADKI		ZABICI		RANNI	
	2013	2014	2013	2014	2013	2014
OGÓŁEM	821	765	50	38	934	871
2 ⁰⁰ - 6 ⁰⁰	24	15	3	0	37	17
6 ⁰⁰ - 10 ⁰⁰	152	169	6	9	161	194
10 ⁰⁰ - 14 ⁰⁰	176	175	11	12	193	195
14 ⁰⁰ - 18 ⁰⁰	245	204	8	5	279	233
18 ⁰⁰ - 22 ⁰⁰	175	166	16	8	207	182
22 ⁰⁰ - 2 ⁰⁰	49	36	6	4	57	50

Najwyższa liczba wypadków w okresie styczeń – wrzesień br. miała miejsce w przedziale czasowym 10⁰⁰ – 18⁰⁰. Natomiast najwięcej wypadków śmiertelnych zaistniało w godz. 6⁰⁰ – 14⁰⁰.

Przyczyny wypadków drogowych wg użytkownika drogi w okresie styczeń – wrzesień 2013/2014 r.:

PRZYCZYNY Z WINY:	WYPADKI			ZABICI			RANNI		
	2013	2014	2013=100	2013	2014	2013=100	2013	2014	2013=100
OGÓŁEM	821	765	93,18	50	38	76,0	934	871	93,25
KIERUJĄCEGO	718	674	93,87	36	26	72,22	824	785	95,27
PIESZEGO	98	81	82,65	13	12	92,31	91	73	80,22
INNE	5	10	200,0	1	0	0	19	13	68,42

Z powyższej tabeli wynika, iż najwięcej wypadków spowodowanych było przez kierujących pojazdami – 674, tj. 88,1% wszystkich wypadków. Piesi spowodowali 81 wypadków, co stanowi 10,59% ogółu wypadków. W porównaniu do analogicznego okresu roku ubiegłego nastąpił spadek liczby wypadków zarówno z winy kierującego jak i pieszego.



Przyczyny wypadków drogowych z winy kierującego pojazdem:

Z WINY KIERUJĄCEGO	WYPADKI		ZABICI		RANNI	
	2014	%	2014	%	2014	%
OGÓŁEM	674	100	26	100	785	100
Nieprawidłowe przejeżdżanie przejścia dla pieszych	145	22	3	12	159	20
Nieudzielanie pierwszeństwa przejazdu	140	21	5	19	179	23
Niedostosowanie prędkości do warunków ruchu	92	14	3	12	111	14
Nieprawidłowa zmiana pasa ruchu	68	10	0	0	86	11
Nieprawidłowe przejeżdżanie przejazdu dla rowerzystów	42	6	0	0	42	5
Wjazd przy czerwonym świetle	41	6	4	15	53	7
Nieprawidłowe omijanie	29	4	0	0	29	4
Niezachowanie bezpiecznej odległości między pojazdami	24	4	0	0	26	3
Nieprawidłowe cofanie	21	3	3	12	19	2
Nieprawidłowe skręcanie	19	3	3	12	17	2
Nieudzielanie pierwszeństwa pieszemu	19	3	0	0	20	3
Nieprawidłowe wyprzedzanie	15	2	1	4	17	2
Jazda po niewłaściwej stronie drogi	5	1	1	4	6	1
Gwałtowne hamowanie	5	1	0	0	8	1
Nieprzestrzeganie innych sygnałów	2	0	1	4	6	1
Nieprawidłowe wymijanie	2	0	0	0	2	0

Z powyższej tabeli wynika, że przyczyną największej liczby wypadków spowodowanych przez kierujących uczestników ruchu drogowego jest nieprawidłowe przejeżdżanie przejść dla pieszych (145), co stanowi 21,51% ogółu oraz nieudzielanie pierwszeństwa przejazdu (140), co stanowi 20,77% ogółu wszystkich przyczyn wypadków spowodowanych przez kierujących pojazdami w tej kategorii.

Podsumowując liczbę wypadków z winy kierującego z analogicznym okresem roku ubiegłego należy stwierdzić jej spadek o 44 tj. o 6,13% oraz spadek liczby osób zabitych o 10 tj. o 27,77%. Spadła również liczba osób rannych o 39, czyli o 4,73%.



Przyczyny wypadków drogowych z winy pieszego:

Z WINY PIESZEGO	WYPADKI		ZABICI		RANNI	
	2014	%	2014	%	2014	%
OGÓLEM	81	100	12	100	73	100
Nieostrożne wejście na jezdnię przed jadącym pojazdem	35	43	3	25	32	44
Wejście na jezdnię przy czerwonym świetle	21	26	7	58	15	21
Przekraczanie jezdni w miejscu niedozwolonym	18	22	2	17	19	26
Nieostrożne wejście na jezdnię zza pojazdu, przeszkody	6	7	0	0	6	8
Zatrzymanie, cofnięcie się	1	1	0	0	1	1

Znaczącą grupą sprawców wypadków drogowych są piesi. W okresie styczeń – wrzesień 2014 roku piesi spowodowali 81 wypadków, w wyniku których 12 osób zginęło a rannych zostało 73 uczestników ruchu drogowego. Najczęstszą przyczyną wypadków z winy pieszego jest nieostrożne wejście na jezdnię przed jadącym pojazdem (35), co stanowi 43,21 % ogółu oraz wejście na jezdnię przy czerwonym świetle (21) – 25,93% ogółu wypadków spowodowanych przez pieszych.

Podsumowując liczbę wypadków z winy pieszego z analogicznym okresem roku ubiegłego odnotowano spadek ilości zdarzeń drogowych o 17 tj. o 17,35% oraz liczby osób rannych o 18, czyli o 19,78%. Liczba ofiar śmiertelnych zmniejszyła się o 1 osobę, tj. o 7,69%.

Najbardziej niebezpieczne ulice na terenie m.st. Warszawy w okresie styczeń – wrzesień 2014

Ulice	Wypadki	Zabici	Ranni
PUŁAWSKA	28	3	26
AL. JEROZOLIMSKIE	25	0	32
GRÓJECKA	16	2	16
AL. SOLIDARNOŚCI	16	1	16
WAŁ MIEDZESZYŃSKI	14	0	14
KEN	12	3	10
AL. KRAKOWSKA	11	2	9
MODLIŃSKA	11	0	11
GROCHOWSKA	10	1	16
AL. JANA PAWŁA II	10	0	13
MARSZAŁKOWSKA	9	1	9
PATRIOTÓW	9	1	9
POWSTAŃCÓW ŚLĄSKICH	9	0	9
BRONIEWSKIEGO	8	1	10



**Najbardziej niebezpieczne skrzyżowania na terenie m.st. Warszawy
w okresie styczeń – wrzesień 2014**

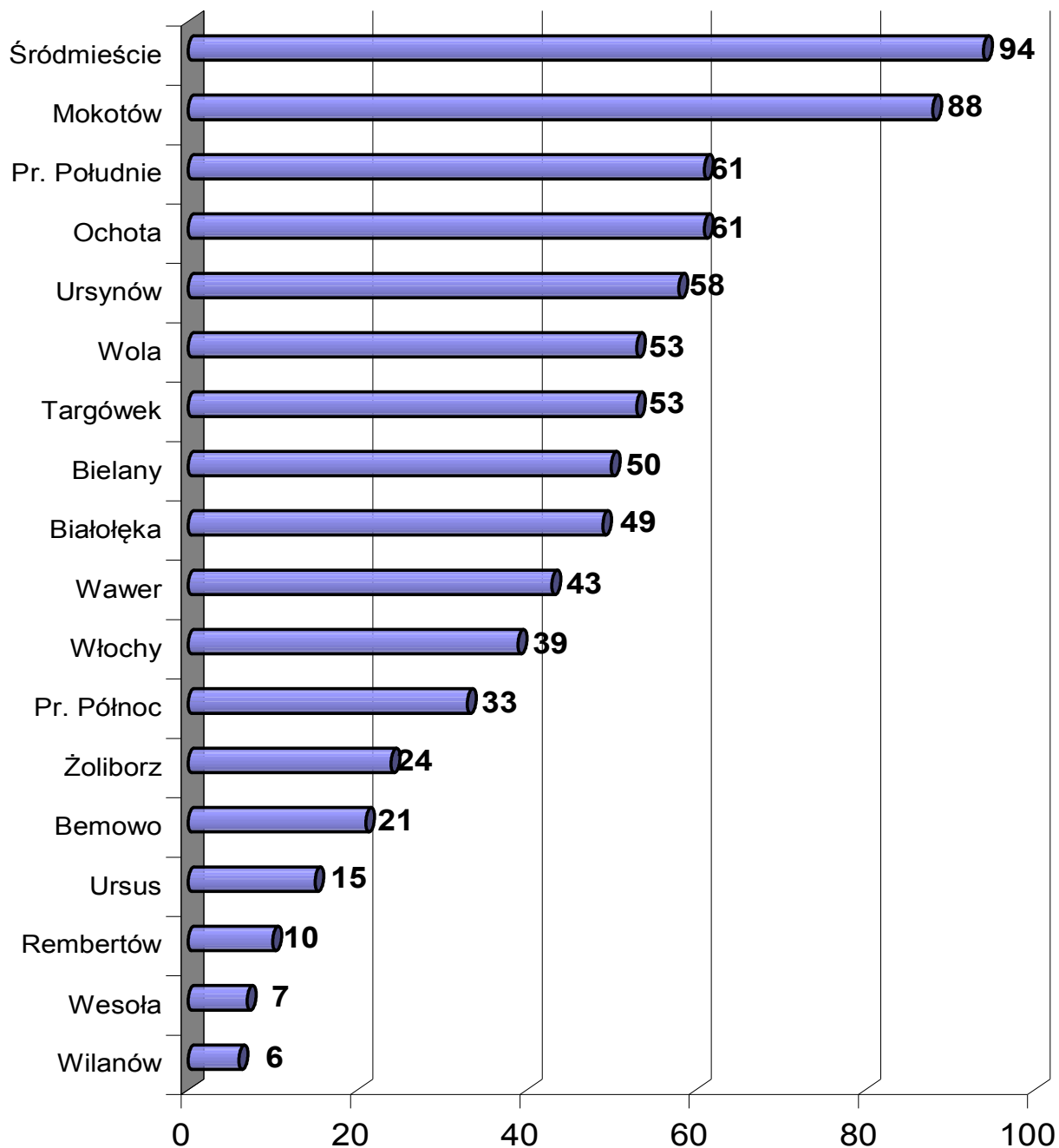
Skrzyżowania	Wypadki	Zabici	Ranni
SZYSZKOWA – REBUSOWA	4	0	10
MARSZAŁKOWSKA – KRÓLEWSKA	3	1	2
KONDRATOWICZA – ŚW. WINCENTEGO	3	0	3
POWSTAŃCÓW ŚLĄSKICH – MACZKA	3	0	3
WAŁ MIEDZESZYŃSKI – FIELDORFA	3	0	3
AL. KRAKOWSKA – BAKALARSKA	2	1	1
BRONIEWSKIEGO – KRASIŃSKIEGO	2	1	1
PRYZCZÓŁKOWA – BRANICKIEGO	2	1	1
PUŁAWSKA – AL. LOTNIKÓW	2	1	1
REYMONTA – MACZKA	2	1	1

**Wypadki drogowe na terenie m.st. Warszawy z podziałem na dzielnice
(styczeń – wrzesień 2013/2014)**

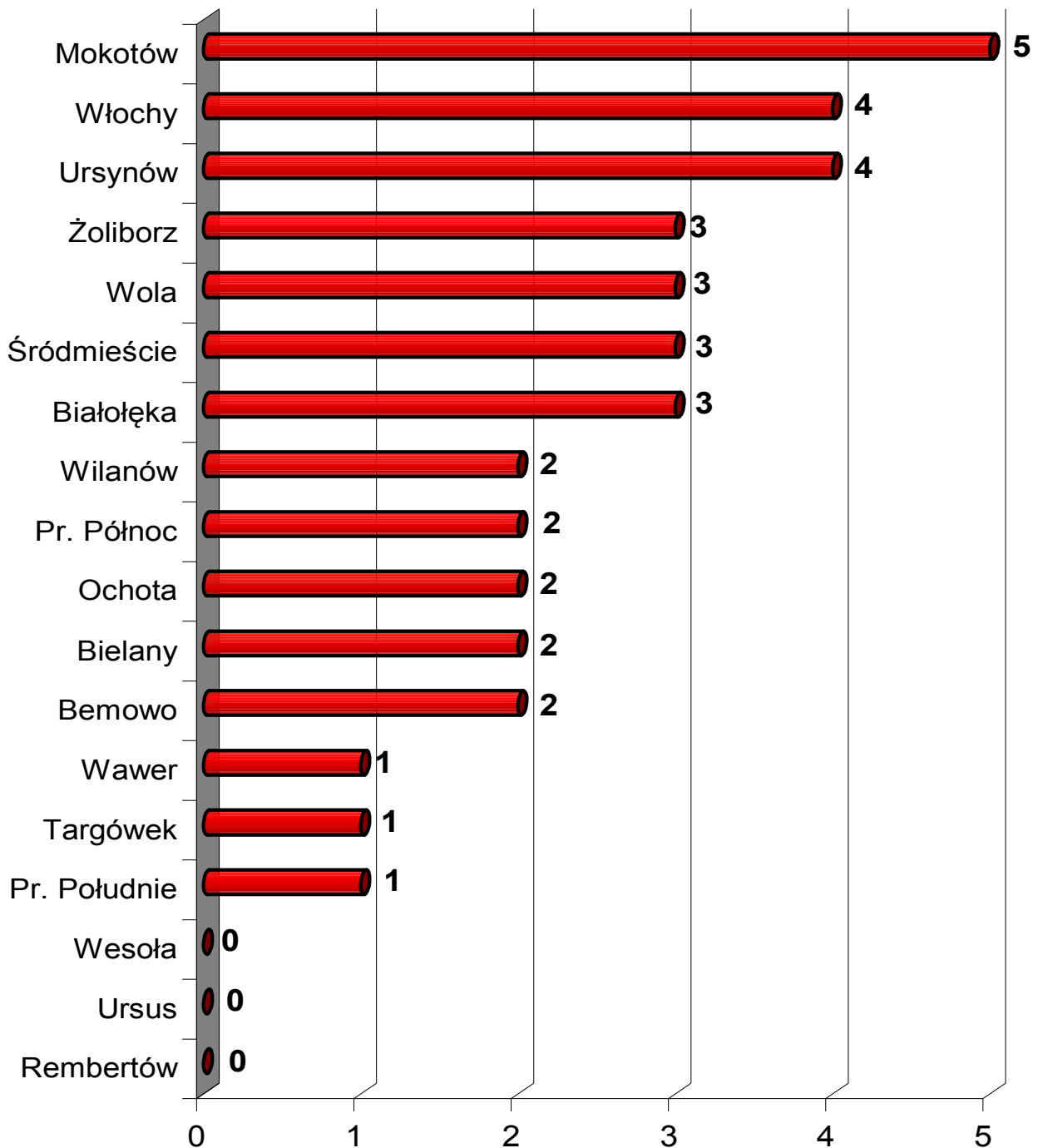
Dzielnica	Wypadki		Zabici		Ranni	
	2013	2014	2013	2014	2013	2014
BEMOWO	25	21	0	2	28	28
BIAŁOLEKA	35	49	4	3	37	55
BIELANY	34	50	2	2	38	62
MOKOTÓW	95	88	8	5	116	94
OCHOTA	72	61	2	2	77	70
PRAGA POŁUDNIE	80	61	5	1	85	71
PRAGA PÓLNOC	43	33	2	2	54	41
REMBERTÓW	21	10	1	0	25	10
ŚRÓDMIEŚCIE	96	94	4	3	108	107
TARGÓWEK	35	53	4	1	39	66
URSUS	15	15	1	0	15	16
URSYNÓW	57	58	4	4	67	58
WAWER	58	43	4	1	62	50
WESOŁA	6	7	0	0	6	9
WILANÓW	7	6	0	2	7	4
WŁOCHY	52	39	2	4	55	44
WOLA	63	53	3	3	85	62
ŻOLIBORZ	27	24	4	3	30	24
OGÓLEM	821	765	50	38	934	871



**Liczba wypadków drogowych na terenie
m.st. Warszawy z podziałem na dzielnice (I – IX 2014 r.)**



**Zabici w wypadkach drogowych na terenie
m.st. Warszawy z podziałem na dzielnice (I-IX 2014 r.)**



**Ranni w wypadkach drogowych na terenie
m.st. Warszawy z podziałem na dzielnice (I-IX 2014 r.)**

