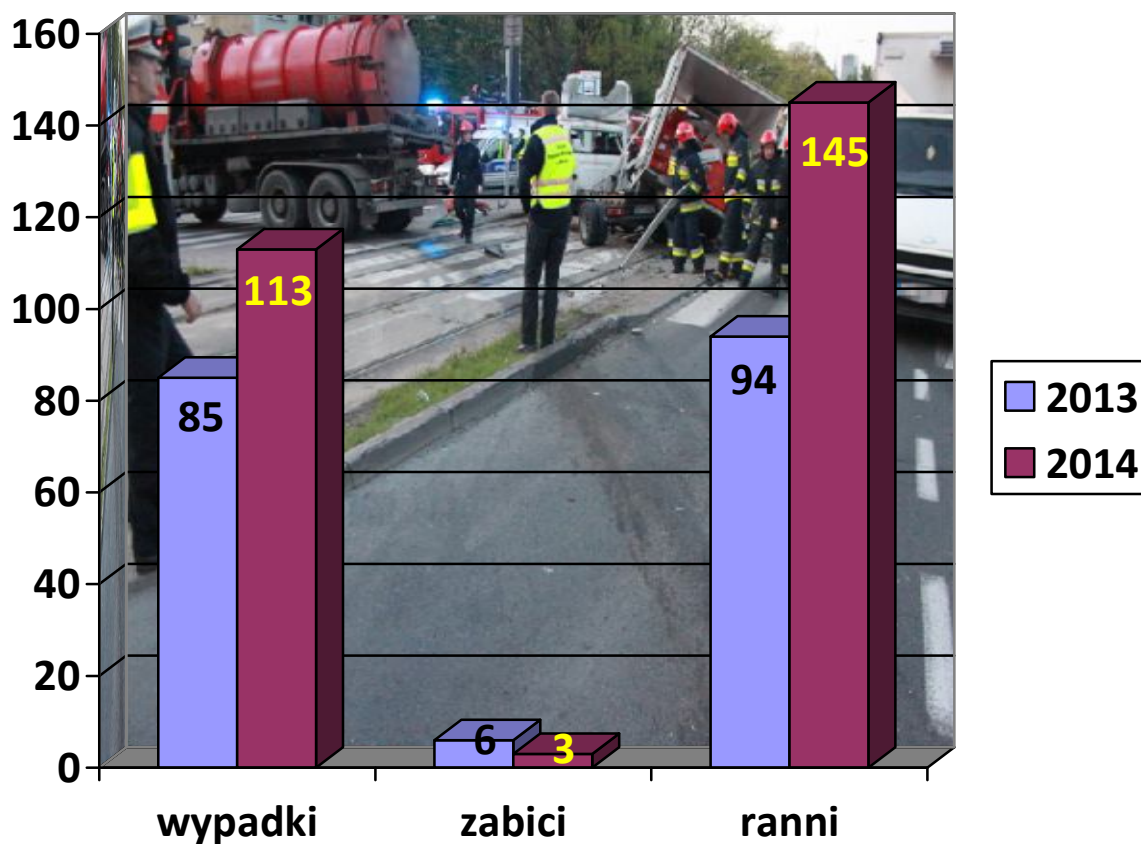


WYPADKI DROGOWE W WARSZAWIE W MAJU 2014 ROKU

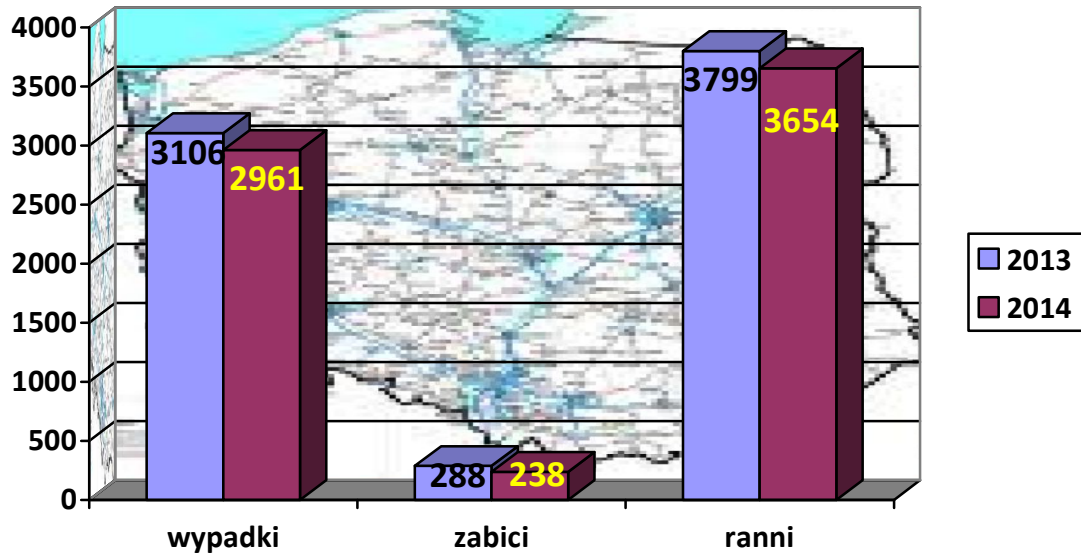


W maju 2014 roku na terenie miasta stołecznego Warszawy odnotowano: 113 wypadków drogowych (o 28 więcej niż w maju 2013 r.), w wyniku których 3 osoby poniosły śmierć (o 3 mniej), a 145 osób doznało obrażenia ciała (więcej o 51); oraz 1507 kolizji drogowych (mniej o 330).



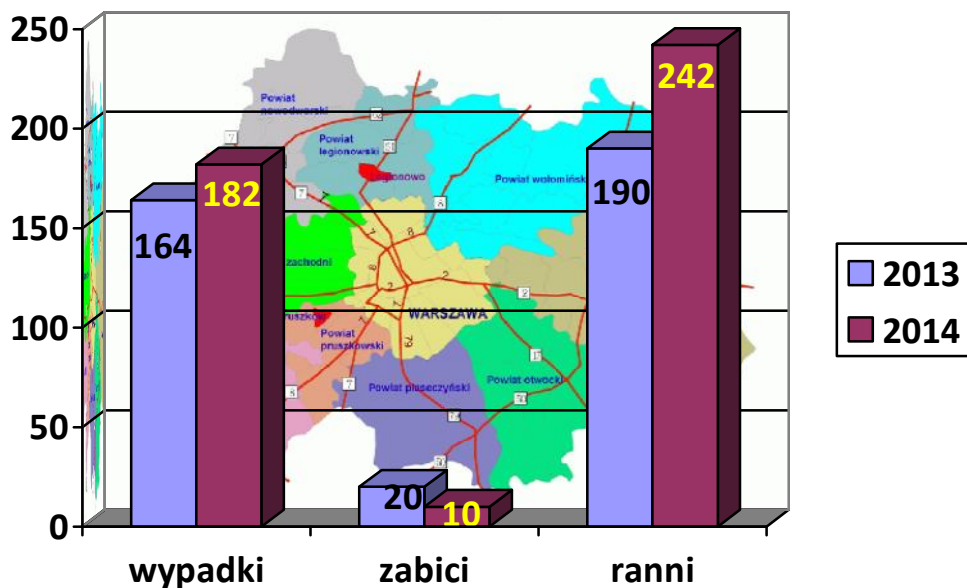
Według wstępnych danych szacunkowych, w maju 2014 roku na terenie Polski odnotowano:

- **2961 wypadków drogowych** (o 145 mniej niż w maju 2013 r.), w wyniku których:
 - **238 osób poniosło śmierć** (mniej o 50), a
 - **3654 osoby doznały obrażenia ciała** (mniej o 145).



W tym samym okresie czasu na terenie garnizonu stołecznego (Warszawa i ościennie powiaty), wg. danych szacunkowych, zaistniały:

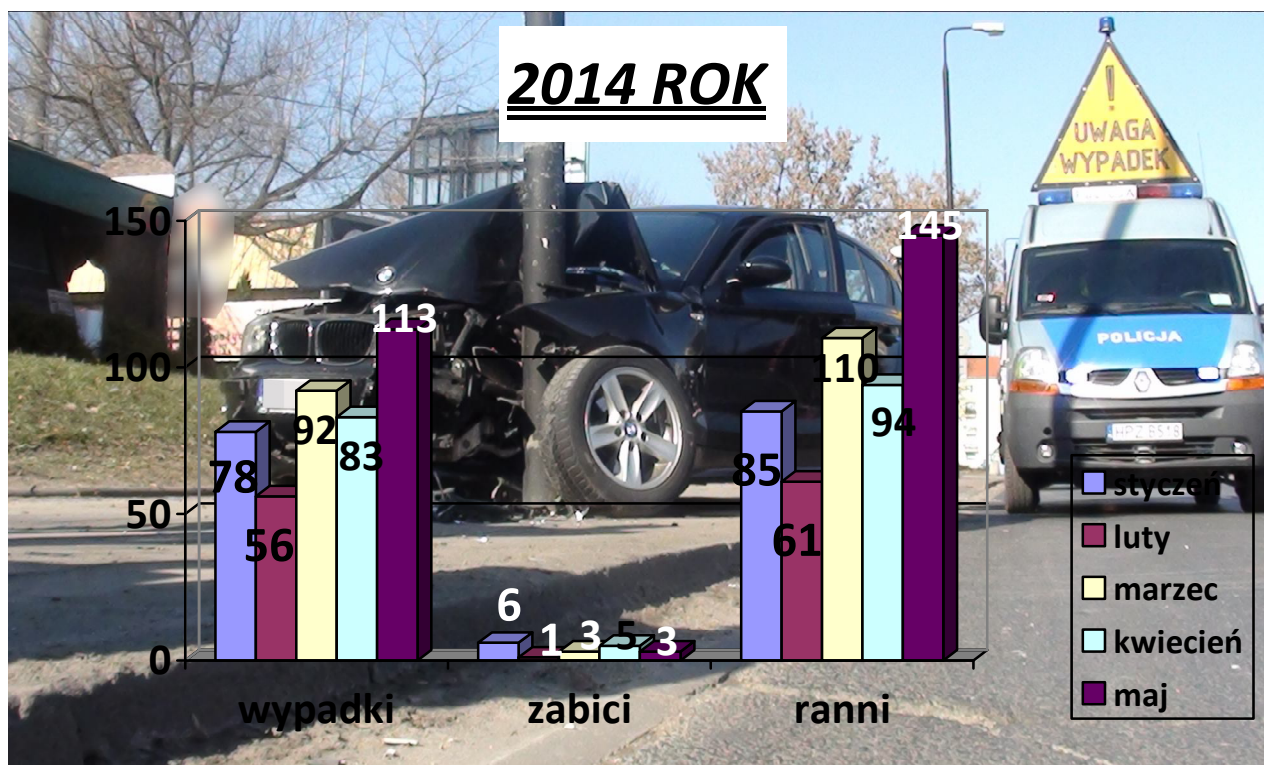
- **182 wypadki drogowe** (o 18 więcej niż w maju 2013 r.), w wyniku których:
 - **10 osób poniosło śmierć** (o 10 mniej), a
 - **242 osoby doznały obrażenia ciała** (więcej o 52).
- **2488 kolizji drogowych** (mniej o 321).



ZDARZENIA DROGOWE I ICH SKUTKI NA TERENIE WARSZAWY

Wypadki drogowe w Warszawie w 2014 r. z podziałem na miesiące:

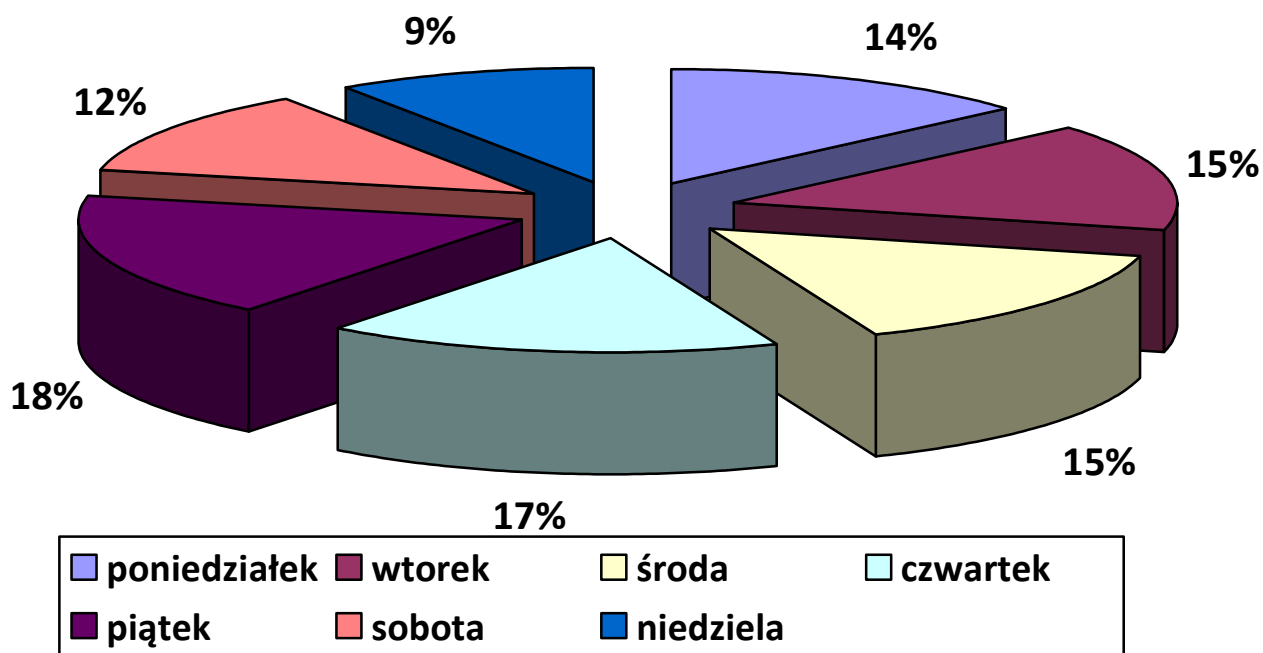
MIESIĄC	WYPADKI		ZABICI		RANNI	
	2013	2014	2013	2014	2013	2014
<u>OGÓŁEM</u>	381	422	22	18	436	495
STYCZEŃ	85	78	4	6	106	85
LUTY	66	56	5	1	70	61
MARZEC	73	92	3	3	80	110
KWIECIEŃ	72	83	4	5	86	94
MAJ	85	113	6	3	94	145



Zdarzenia drogowe z podziałem na dni tygodnia:

DNI TYGODNIA	WYPADKI		ZABICI		RANNI	
	2013	2014	2013	2014	2013	2014
OGÓLEM	381	422	22	18	436	495
PONIEDZIAŁEK	53	58	4	4	58	69
WTOREK	60	64	1	4	67	71
ŚRODA	52	63	3	2	62	76
CZWARTEK	70	71	6	2	71	88
PIĄTEK	70	75	2	4	80	80
SOBOTA	46	51	3	0	52	65
NIEDZIELA	30	40	3	2	46	46

Analizując zdarzenia drogowe z podziałem na dni tygodnia stwierdzić należy, iż najwięcej wypadków drogowych miało miejsce w czwartki i piątki. Natomiast największą liczbę ofiar śmiertelnych odnotowano w poniedziałki, wtorki i piątki.



Zdarzenia drogowe z podziałem na pory dnia:

GODZINY	WYPADKI		ZABICI		RANNI	
	2013	2014	2013	2014	2013	2014
<u>OGÓŁEM</u>	381	422	22	18	436	495
2 ⁰⁰ - 6 ⁰⁰	8	9	1	0	16	11
6 ⁰⁰ - 10 ⁰⁰	66	86	2	5	68	94
10 ⁰⁰ - 14 ⁰⁰	89	102	2	5	103	123
14 ⁰⁰ - 18 ⁰⁰	116	115	3	1	136	140
18 ⁰⁰ - 22 ⁰⁰	80	93	11	5	91	102
22 ⁰⁰ - 2 ⁰⁰	22	17	3	2	22	25

Najwyższa liczba wypadków w okresie styczeń – maj br. miała miejsce w przedziale czasowym 10⁰⁰ – 18⁰⁰. Natomiast najwięcej wypadków śmiertelnych zaistniało w godz. 6⁰⁰ – 14⁰⁰ oraz 18⁰⁰ – 22⁰⁰.

Przyczyny wypadków drogowych wg użytkownika drogi w okresie styczeń – maj 2013/2014 r.:

PRZYCZYNY Z WINY:	WYPADKI			ZABICI			RANNI		
	2013	2014	2013=100	2013	2014	2013=100	2013	2014	2013=100
<u>OGÓŁEM</u>	381	422	110,76	22	18	81,82	436	495	113,53
KIERUJĄCEGO	322	364	113,04	16	11	68,75	364	439	120,6
PIESZEGO	55	53	96,36	6	7	116,67	54	48	88,89
INNE	4	5	125,0	0	0	0	18	8	44,44

Z powyższej tabeli wynika, iż najwięcej wypadków spowodowanych było przez kierujących pojazdami – 86,26% wszystkich wypadków. Piesi spowodowali 53 wypadki, co stanowi 12,56% ogółu wypadków. W porównaniu do analogicznego okresu roku ubiegłego nastąpił wzrost liczby wypadków z winy kierującego o 42, natomiast z winy pieszego odnotowano spadek o 2.



Przyczyny wypadków drogowych z winy kierującego pojazdem:

Z WINY KIERUJĄCEGO	WYPADKI		ZABICI		RANNI	
	2014	%	2014	%	2014	%
SUMA	364	100	11	100	439	100
Nieprawidłowe przejeżdżanie przejścia dla pieszych	102	28	1	9	115	26
Niedostosowanie prędkości do warunków ruchu	63	17	2	18	80	18
Nieudzielenie pierwszeństwa przejazdu	62	17	2	18	82	19
Nieprawidłowa zmiana pasa ruchu	32	9	0	0	41	9
Wjazd przy czerwonym świetle	24	7	1	9	33	8
Nieprawidłowe omijanie	15	4	0	0	16	4
Nieprawidłowe przejeżdżanie przejazdu dla rowerzystów	11	3	0	0	11	3
Nieprawidłowe skręcanie	7	2	2	18	5	1
Nieprawidłowe cofanie	7	2	1	9	6	1
Jazda po niewłaściwej stronie drogi	4	1	0	0	6	1
Nieprawidłowe wyprzedzanie	4	1	0	0	5	1
Nieprawidłowe zawracanie	3	1	1	9	4	1
Gwałtowne hamowanie	3	1	0	0	5	1
Nieudzielanie pierwszeństwa pieszemu	3	1	0	0	3	1
Nieprawidłowe wymijanie	2	1	0	0	2	0
Nieprzestrzeganie innych sygnałów	1	0	1	9	4	1

Z powyższej tabeli wynika, że przyczyną największej liczby wypadków spowodowanych przez kierujących uczestników ruchu drogowego jest nieprawidłowe przejeżdżanie przejść dla pieszych (102), co stanowi 28,02% ogółu oraz niedostosowanie prędkości do warunków ruchu (63), co stanowi 17,31% ogółu wszystkich przyczyn wypadków spowodowanych przez kierujących pojazdami w tej kategorii.

Podsumowując liczbę wypadków z winy kierującego z analogicznym okresem roku ubiegłego należy stwierdzić jej wzrost o 42 tj. o 13,04% oraz spadek liczby osób zabitych o 5 tj. o 31,25%.



Przyczyny wypadków drogowych z winy pieszego:

Z WINY PIESZEGO	WYPADKI		ZABICI		RANNI	
	2014	%	2014	%	2014	%
OGÓLEM	53	100	7	100	48	100
Nieostrożne wejście na jezdnię przed jadącym pojazdem	26	49	2	29	24	50
Wejście na jezdnię przy czerwonym świetle	16	30	5	71	11	23
Przekraczanie jezdni w miejscu niedozwolonym	8	15	0	0	10	21
Nieostrożne wejście na jezdnię zza pojazdu, przeszkody	2	4	0	0	2	4
Zatrzymanie, cofnięcie się	1	2	0	0	1	2

Znaczącą grupą sprawców wypadków drogowych są piesi. W okresie styczeń – maj 2014 roku piesi spowodowali 53 wypadki, w wyniku których 7 osób zginęło a rannych zostało 48 uczestników ruchu drogowego. Najczęstszą przyczyną wypadków z winy pieszego jest nieostrożne wejście na jezdnię przed jadącym pojazdem (26), co stanowi 49,06 % ogółu oraz wejście na jezdnię przy czerwonym świetle (16) – 30,19% ogółu wypadków spowodowanych przez pieszych.

Podsumowując liczbę wypadków z winy pieszego z analogicznym okresem roku ubiegłego odnotowano spadek o 2 tj. o 3,64%, natomiast liczba ofiar śmiertelnych wzrosła o 1.

Najbardziej niebezpieczne ulice na terenie m.st. Warszawy w okresie styczeń – maj 2014

Ulice	Wypadki	Zabici	Ranni
AL. JEROZOLIMSKIE	15	0	17
PUŁAWSKA	13	1	13
GRÓJECKA	11	1	12
MODLIŃSKA	8	0	8
AL. KRAKOWSKA	7	1	6
AL. WILANOWSKA	6	1	5
AL. SOLIDARNOŚCI	6	0	7
WAŁ MIEDZESZYŃSKI	6	0	6
WOŁOSKA	6	0	6
BRONIEWSKIEGO	5	1	6
ŻELAZNA	5	0	6
MARSZAŁKOWSKA	5	0	5
TORUŃSKA	4	1	13
JAGIELLOŃSKA	4	0	6



**Najbardziej niebezpieczne skrzyżowania na terenie m.st. Warszawy
w okresie styczeń – maj 2014**

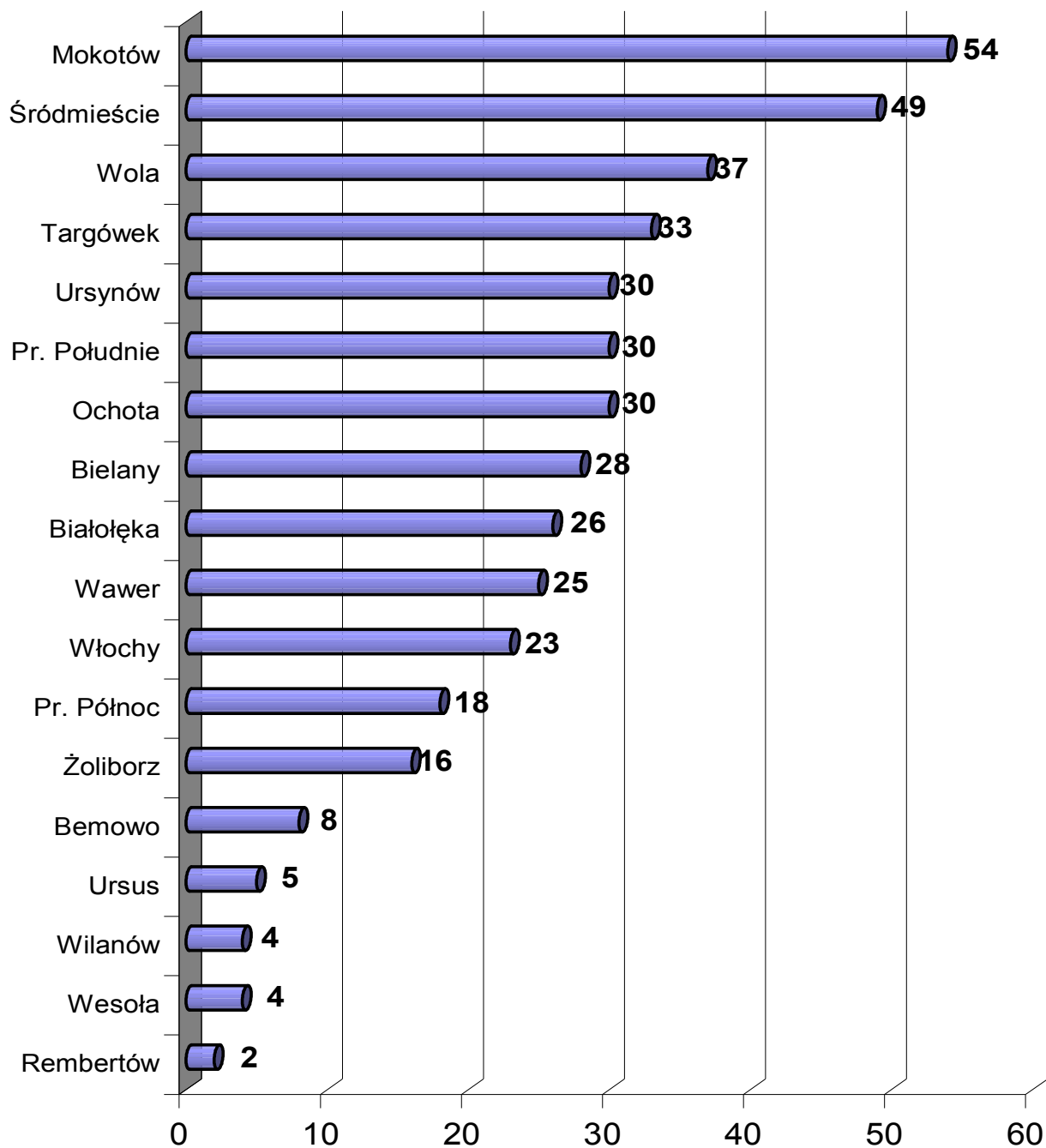
Skrzyżowania	Wypadki	Zabici	Ranni
BRONIEWSKIEGO – KRASIŃSKIEGO	2	1	1
REYMONTA – MACZKA	2	1	1
SZYSZKOWA – REBUSOWA	2	0	7
PL. KONSTYTUCJI – PIĘKNA	2	0	3
AL. JEROZOLIMSKIE – MARSZAŁKOWSKA	2	0	2
AL. KRAKOWSKA – MINERALNA	2	0	2
GRÓJECKA – WAWELSKA	2	0	2
TARGOWA – KIJOWSKA	2	0	2
ŻELAZNA – SIENNA	2	0	2
GRÓJECKA – BANACHA	1	1	1

**Wypadki drogowe na terenie m.st. Warszawy z podziałem na dzielnice
(styczeń – maj 2013/2014)**

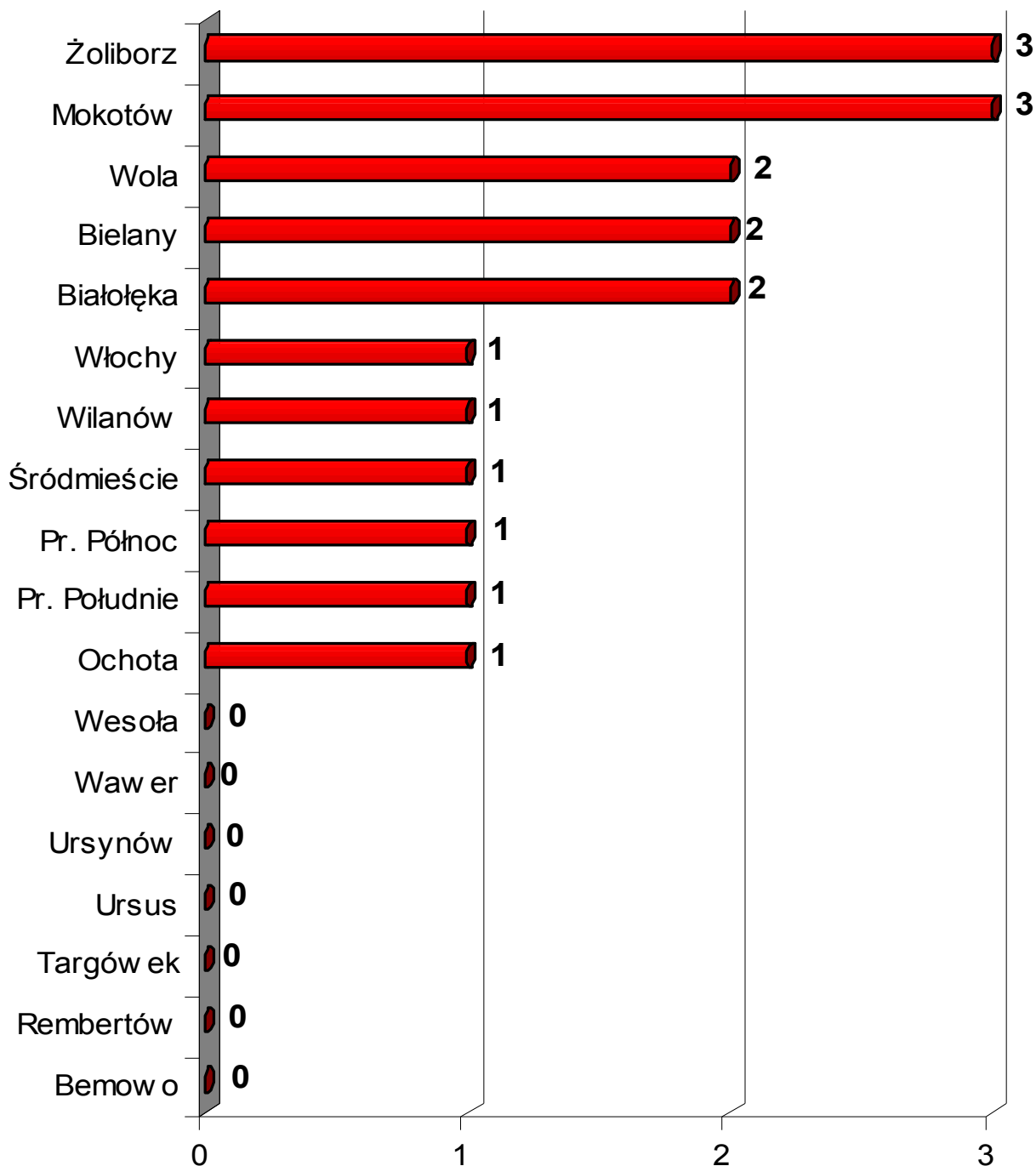
Dzielnica	Wypadki		Zabici		Ranni	
	2013	2014	2013	2014	2013	2014
BEMOWO	8	8	0	0	9	11
BIAŁOLEKA	13	26	1	2	13	29
BIELANY	14	28	1	2	18	41
MOKOTÓW	63	54	7	3	74	58
OCHOTA	34	30	0	1	36	33
PRAGA POŁUDNIE	42	30	2	1	45	35
PRAGA PÓLNOC	18	18	0	1	21	21
REMBERTÓW	11	2	0	0	14	2
ŚRÓDMIEŚCIE	44	49	0	1	53	54
TARGÓWEK	16	33	4	0	16	47
URSUS	7	5	0	0	7	5
URSYNÓW	28	30	1	0	31	33
WAWER	22	25	2	0	22	31
WESOŁA	3	4	0	0	3	5
WILANÓW	2	4	0	1	2	3
WŁOCHY	23	23	1	1	26	31
WOLA	25	37	3	2	38	40
ŻOLIBORZ	8	16	0	3	8	16
OGÓLEM	381	422	22	18	436	495



**Liczba wypadków drogowych na terenie
m.st. Warszawy z podziałem na dzielnice (I – V 2014 r.)**



**Zabici w wypadkach drogowych na terenie
m.st. Warszawy z podziałem na dzielnice (I-V 2014 r.)**



**Ranni w wypadkach drogowych na terenie
m.st. Warszawy z podziałem na dzielnice (I-V 2013 r.)**

