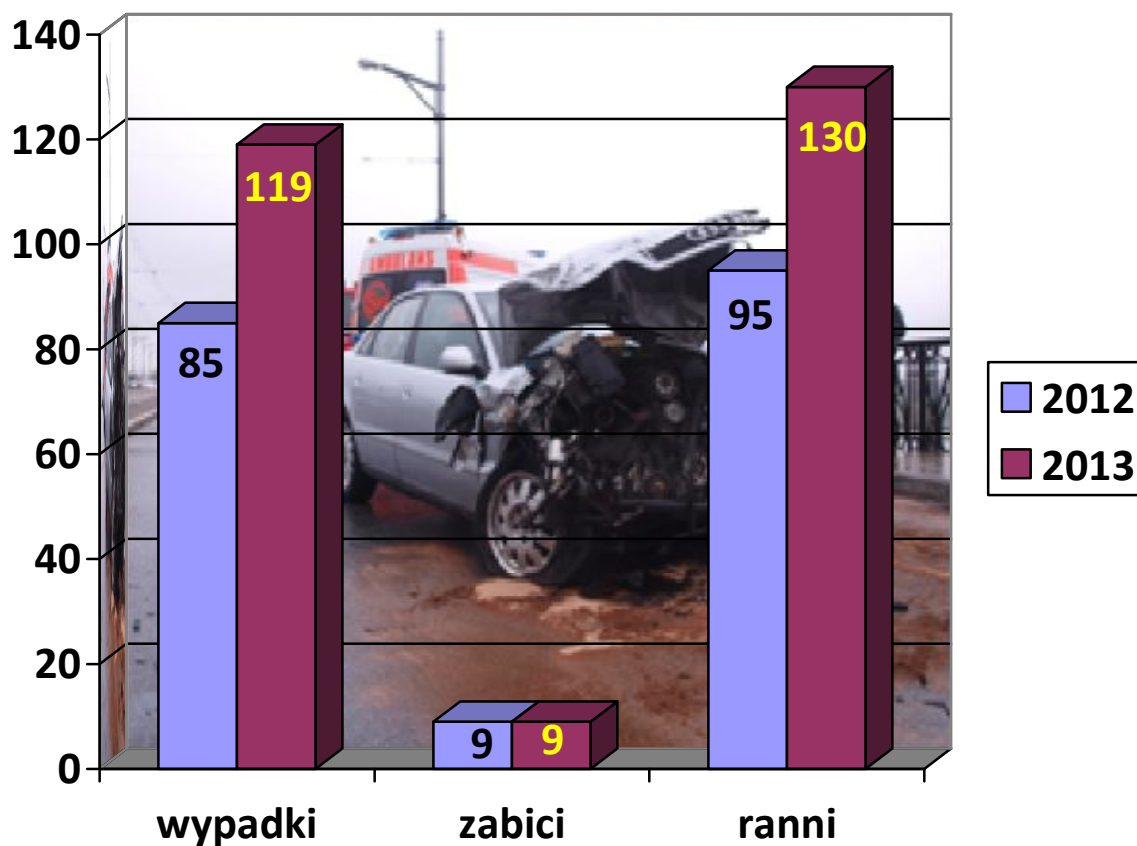


**WYPADKI DROGOWE W WARSZAWIE
W LISTOPADZIE 2013 ROKU**

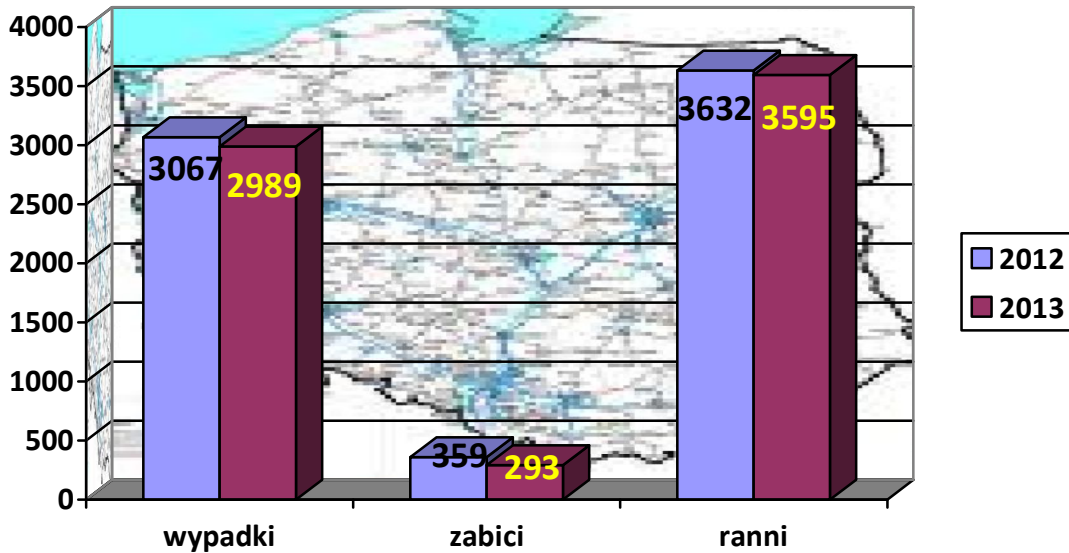


W listopadzie 2013 roku na terenie miasta stołecznego Warszawy odnotowano: 119 wypadków drogowych (o 34 więcej niż w listopadzie 2012 r.), w wyniku których 9 osób poniosło śmierć (tyle samo co w ubiegłym roku), a 130 osób doznało obrażenia ciała (więcej o 35); oraz 1460 kolizji drogowych (mniej o 238).



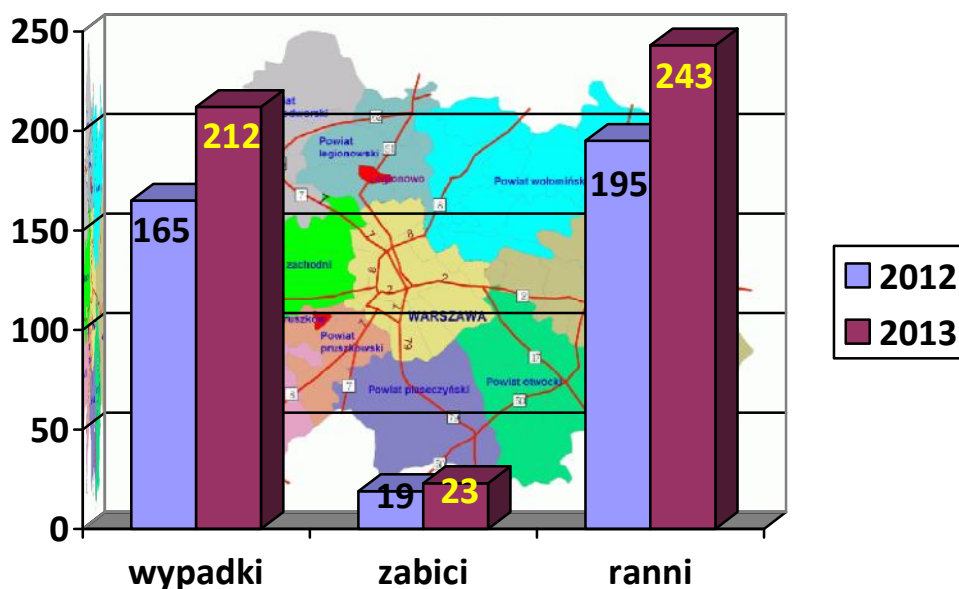
Według wstępnych danych szacunkowych, w listopadzie 2013 roku na terenie Polski odnotowano:

- **2989 wypadków drogowych** (o 78 mniej niż w listopadzie 2012 r.), w wyniku których:
 - **293 osoby poniosły śmierć** (mniej o 66), a
 - **3595 osób doznało obrażenia ciała** (mniej o 37).



W tym samym okresie czasu na terenie garnizonu stołecznego (Warszawa i ościennie powiaty), wg. danych szacunkowych, zaistniało:

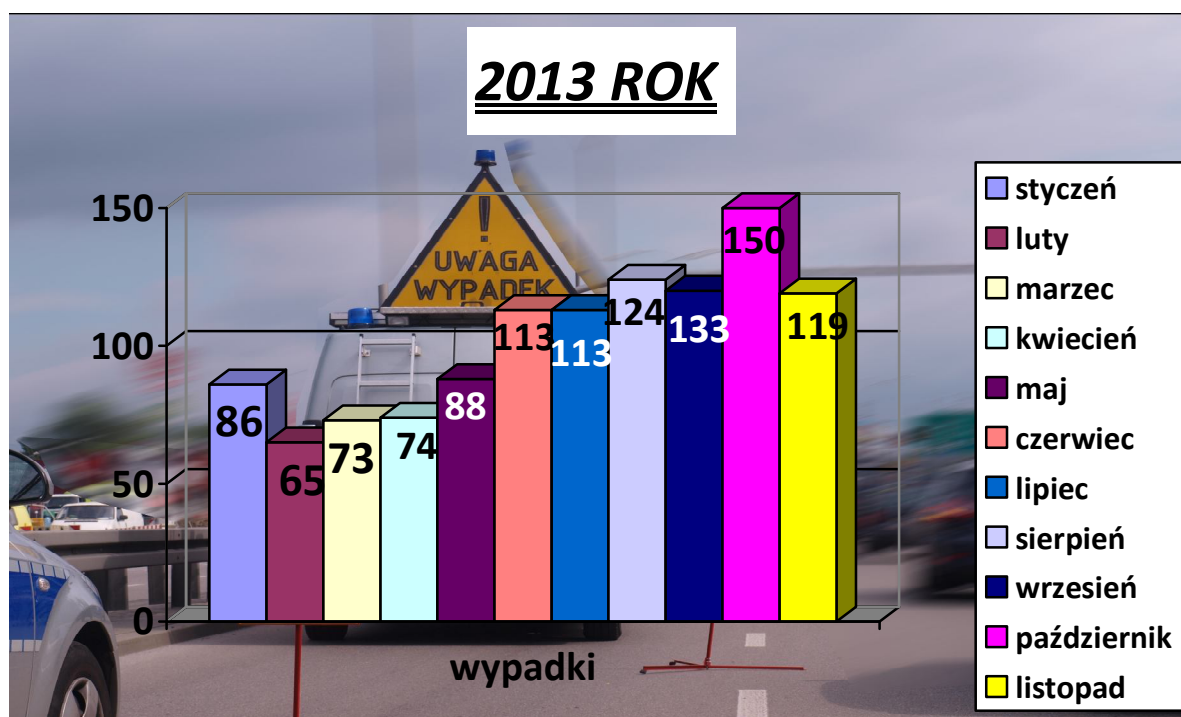
- **212 wypadków drogowych** (o 47 więcej niż w listopadzie 2012 r.), w wyniku których:
 - **23 osoby poniosły śmierć** (więcej o 4), a
 - **243 osoby doznały obrażenia ciała** (więcej o 48).
- **2407 kolizji drogowych** (mniej o 133).



ZDARZENIA DROGOWE I ICH SKUTKI NA TERENIE WARSZAWY

Wypadki drogowe w Warszawie w 2013 r. z podziałem na miesiące:

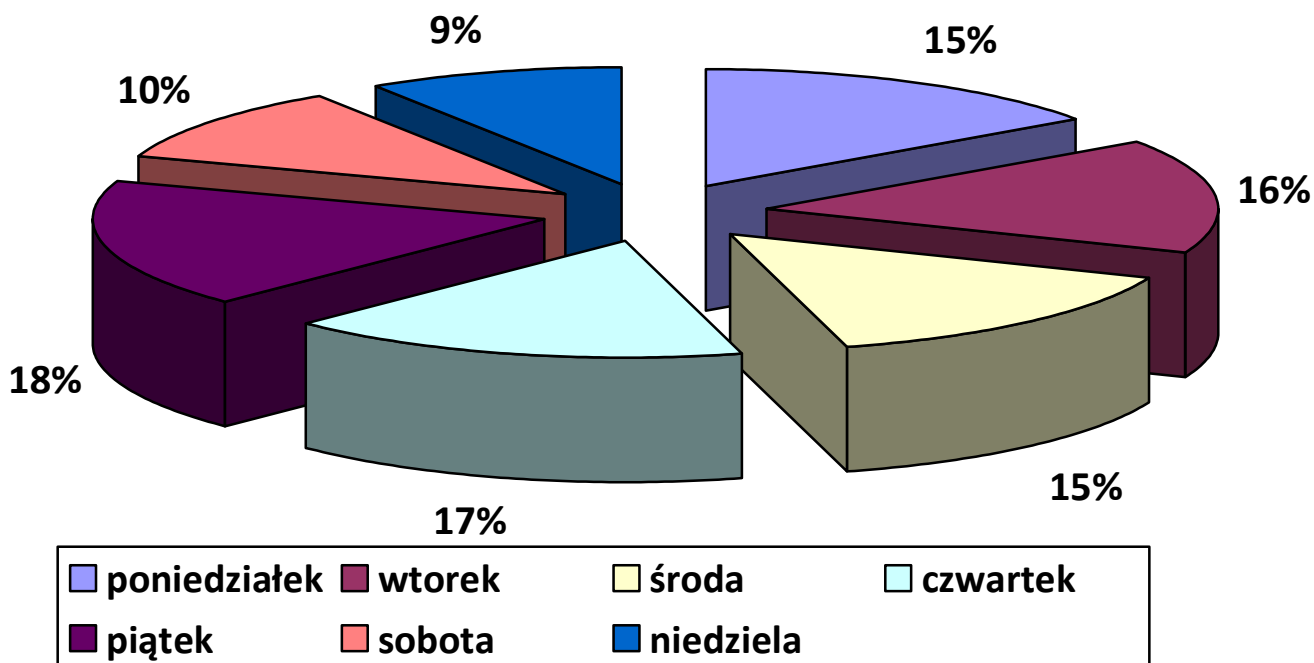
MIESIĄC	WYPADKI		ZABICI		RANNI	
	2012	2013	2012	2013	2012	2013
OGÓŁEM	867	1125	55	68	995	1272
STYCZEŃ	58	86	6	4	68	107
LUTY	47	65	5	5	46	69
MARZEC	63	73	4	3	65	80
KWIECIEŃ	68	74	5	4	76	89
MAJ	77	88	4	6	95	97
CZERWIEC	73	113	6	7	81	120
LIPIEC	70	113	6	5	79	121
SIERPIEŃ	77	124	3	11	87	148
WRZESIEŃ	130	120	2	5	165	137
PAŹDZIERNIK	119	150	5	9	138	174
LISTOPAD	85	119	9	9	95	130



Zdarzenia drogowe z podziałem na dni tygodnia:

DNI TYGODNIA	WYPADKI		ZABICI		RANNI	
	2012	2013	2012	2013	2012	2013
OGÓLEM	867	1125	55	68	995	1272
PONIEDZIAŁEK	132	173	11	13	156	189
WTOREK	163	177	10	7	188	192
ŚRODA	142	165	8	9	162	192
CZWARTEK	152	187	8	12	172	204
PIĄTEK	140	202	7	7	160	230
SOBOTA	78	118	5	12	86	129
NIEDZIELA	60	103	6	8	71	136

Analizując zdarzenia drogowe z podziałem na dni tygodnia stwierdzić należy, iż najwięcej wypadków drogowych miało miejsce w czwartki i piątki. Natomiast najwięcej osób zabitych zostało w poniedziałki, czwartki i soboty.



Zdarzenia drogowe z podziałem na pory dnia:

GODZINY	WYPADKI		ZABICI		RANNI	
	2012	2013	2012	2013	2012	2013
OGÓŁEM	867	1125	55	68	995	1272
2 ⁰⁰ - 6 ⁰⁰	20	27	2	3	26	39
6 ⁰⁰ - 10 ⁰⁰	175	214	9	9	210	225
10 ⁰⁰ - 14 ⁰⁰	183	243	10	14	197	268
14 ⁰⁰ - 18 ⁰⁰	263	342	12	13	309	392
18 ⁰⁰ - 22 ⁰⁰	174	232	16	21	199	266
22 ⁰⁰ - 2 ⁰⁰	52	67	6	8	54	82

Najwyższa liczba wypadków w okresie styczeń – listopad br. miała miejsce w przedziale czasowym 14⁰⁰ – 18⁰⁰. Natomiast najwięcej wypadków śmiertelnych zaistniało w godz. 18⁰⁰ – 22⁰⁰.

Przyczyny wypadków drogowych wg użytkownika drogi w okresie styczeń – listopad 2012/2013 r.:

PRZYCZYNY Z WINY:	WYPADKI			ZABICI			RANNI		
	2012	2013	2012=100	2012	2013	2012=100	2012	2013	2012=100
OGÓŁEM	867	1125	131,32	55	68	123,64	995	1272	127,84
KIERUJĄCEGO	742	984	132,61	40	47	117,5	878	1127	129,65
PIESZEGO	118	135	114,41	15	20	133,33	110	125	113,64
INNE	7	6	85,71	0	1	0	7	20	285,71

Z powyższej tabeli wynika, iż najwięcej wypadków spowodowanych było przez kierujących pojazdami – 87,47% wszystkich wypadków. Piesi spowodowali 135 wypadków, co stanowi 12,0% ogółu wypadków. W porównaniu do analogicznego okresu roku ubiegłego nastąpił wzrost liczby wypadków zarówno z winy kierującego jak i z winy pieszego.



Przyczyny wypadków drogowych z winy kierującego pojazdem:

Z WINY KIERUJĄCEGO	WYPADKI		ZABICI		RANNI	
	2013	%	2013	%	2013	%
SUMA	984	100	47	100	1127	100
Nieudzielenie pierwszeństwa przejazdu	232	24	6	13	268	24
Nieprawidłowe przejeżdżanie przejścia dla pieszych	209	21	13	28	212	19
Niedostosowanie prędkości do warunków ruchu	185	19	12	26	235	21
Nieprawidłowa zmiana pasa ruchu	102	10	0	0	128	11
Wjazd przy czerwonym świetle	61	6	5	11	71	6
Nieprawidłowe omijanie	52	5	0	0	57	5
Niezachowanie bezpiecznej odległości między pojazdami	31	3	1	2	40	4
Nieprawidłowe cofanie	27	3	3	6	24	2
Nieprawidłowe przejeżdżanie przejazdu dla rowerzystów	21	2	1	2	20	2
Nieudzielenie pierwszeństwa pieszemu	18	2	2	4	18	2
Nieprawidłowe wyprzedzanie	16	2	0	0	16	1
Nieprawidłowe skręcanie	14	1	2	4	17	2
Gwałtowne hamowanie	6	1	0	0	11	1
Nieprawidłowe zawracanie	5	1	2	4	3	0
Jazda po niewłaściwej stronie drogi	3	0	0	0	5	0
Nieprzestrzeganie innych sygnałów	1	0	0	0	1	0
Zmęczenie, zaśnięcie	1	0	0	0	1	0

Z powyższej tabeli wynika, że przyczyną największej liczby wypadków spowodowanych przez kierujących uczestników jest nieudzielenie pierwszeństwa przejazdu (232), co stanowi 23,58% ogółu, nieprawidłowe przejeżdżanie przejść dla pieszych (209), co stanowi 21,24% ogółu oraz niedostosowanie prędkości do warunków ruchu (185), co stanowi 18,8% wszystkich przyczyn wypadków spowodowanych przez kierujących pojazdami w tej kategorii.

Podsumowując liczbę wypadków z winy kierującego z analogicznym okresem roku ubiegłego należy stwierdzić jej wzrost o 242 tj. o 32,6% oraz wzrost liczby osób zabitych o 7 tj. o 17,5% ogólnej liczby ofiar śmiertelnych w tym okresie.



Przyczyny wypadków drogowych z winy pieszego:

Z WINY PIESZEGO	WYPADKI		ZABICI		RANNI	
	2013	%	2013	%	2013	%
OGÓŁEM	135	100	20	100	125	100
Nieostrożne wejście na jezdnię przed jadącym pojazdem	49	36	5	25	47	38
Wejście na jezdnię przy czerwonym świetle	39	29	8	40	35	28
Przekraczanie jezdni w miejscu niedozwolonym	35	26	6	30	32	26
Nieostrożne wejście na jezdnię zza pojazdu, przeszkody	9	7	0	0	9	7
Zatrzymanie, cofnięcie się	1	1	1	5	0	0
Chodzenie nieprawidłową stroną drogi	1	1	0	0	1	1
Stanie na jezdni, leżenie	1	1	0	0	1	1

Kolejną grupą sprawców wypadków drogowych są piesi. W okresie styczeń – listopad 2013 roku piesi spowodowali 135 wypadków, w wyniku których 20 osób zginęło a rannych zostało 125 uczestników ruchu. Najczęstszą przyczyną wypadków z winy pieszego jest nieostrożne wejście na jezdnię przed jadącym pojazdem (49), co stanowi 36,3% ogółu oraz wejście na jezdnię przy czerwonym świetle (39) – 28,9% ogółu wypadków spowodowanych przez pieszych.

Podsumowując liczbę wypadków z winy pieszego z analogicznym okresem roku ubiegłego odnotowano wzrost o 17 tj. o 14,41%, natomiast liczba ofiar śmiertelnych zwiększyła się w tym roku o 5 osób czyli 33,3%.



**Najbardziej niebezpieczne ulice na terenie m.st. Warszawy
w okresie styczeń – listopad 2013 r.**

Ulice	Wypadki	Zabici	Ranni
AL. JEROZOLIMSKIE	42	3	46
PULAWSKA	30	2	36
RADZYMIŃSKA	19	3	22
GÓRCZEWSKA	19	3	18
JAGIELLOŃSKA	19	1	25
AL. SOLIDARNOŚCI	19	1	23
AL. NIEPODLEGŁOŚCI	17	2	20
GROCHOWSKA	15	4	19
WAŁ MIEDZESZYŃSKI	15	2	16
PATRIOTÓW	14	2	12
GRÓJECKA	13	1	13
WAWELSKA	13	1	12
AL. KRAKOWSKA	13	0	15
KEN	13	0	14
MARSZAŁKOWSKA	13	0	13
ŻWIRKI I WIGURY	12	1	13
AL. JANA PAWŁA II	12	0	28
POWSTAŃCÓW ŚLĄSKICH	12	0	12
AL. ARMII KRAJOWEJ	11	2	11
WOŁOSKA	11	0	18
AL. PRYMASA TYSIĄCLECIA	11	0	14
AL. WILANOWSKA	10	2	8

**Najbardziej niebezpieczne skrzyżowania na terenie m.st. Warszawy
w okresie styczeń – listopad 2013 r.**

SKRZYŻOWANIA	WYPADKI	ZABICI	RANNI
WOŁOSKA – DOMANIEWSKA	6	0	12
GÓRCZEWSKA – PŁOCKA	4	1	3
AL. KRAKOWSKA – ŁOPUSZAŃSKA	4	0	5
RADZYMIŃSKA – GORZYKOWSKA	3	2	1
AL. SOLIDARNOŚCI – OKOPOWA	3	0	7
AL. NIEPODLEGŁOŚCI – MALCZEWSKIEGO	3	0	4
FIELDORFA – NOWAKA-JEZIORAŃSKIEGO	3	0	3
POWSTAŃCÓW ŚLĄSKICH – SYNÓW PUŁKU	3	0	3
WIERTNICZA – AUGUSTÓWKA	3	0	3
ŻELAZNA – SIENNA	3	0	3
MICKIEWICZA – ZAJĄCZKA	2	2	1

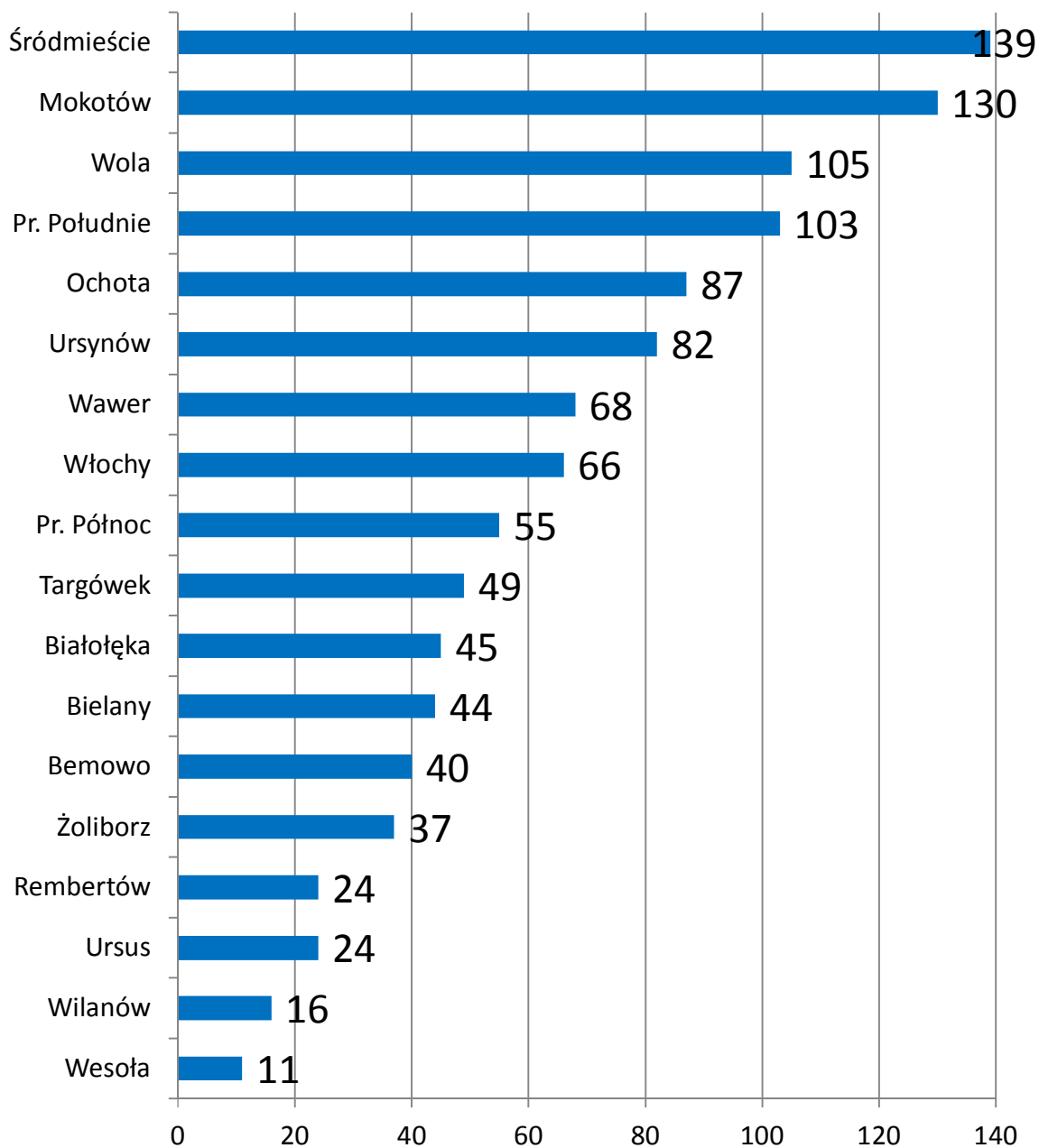


**Wypadki drogowe na terenie m.st. Warszawy z podziałem na dzielnice
(styczeń – listopad 2012/2013)**

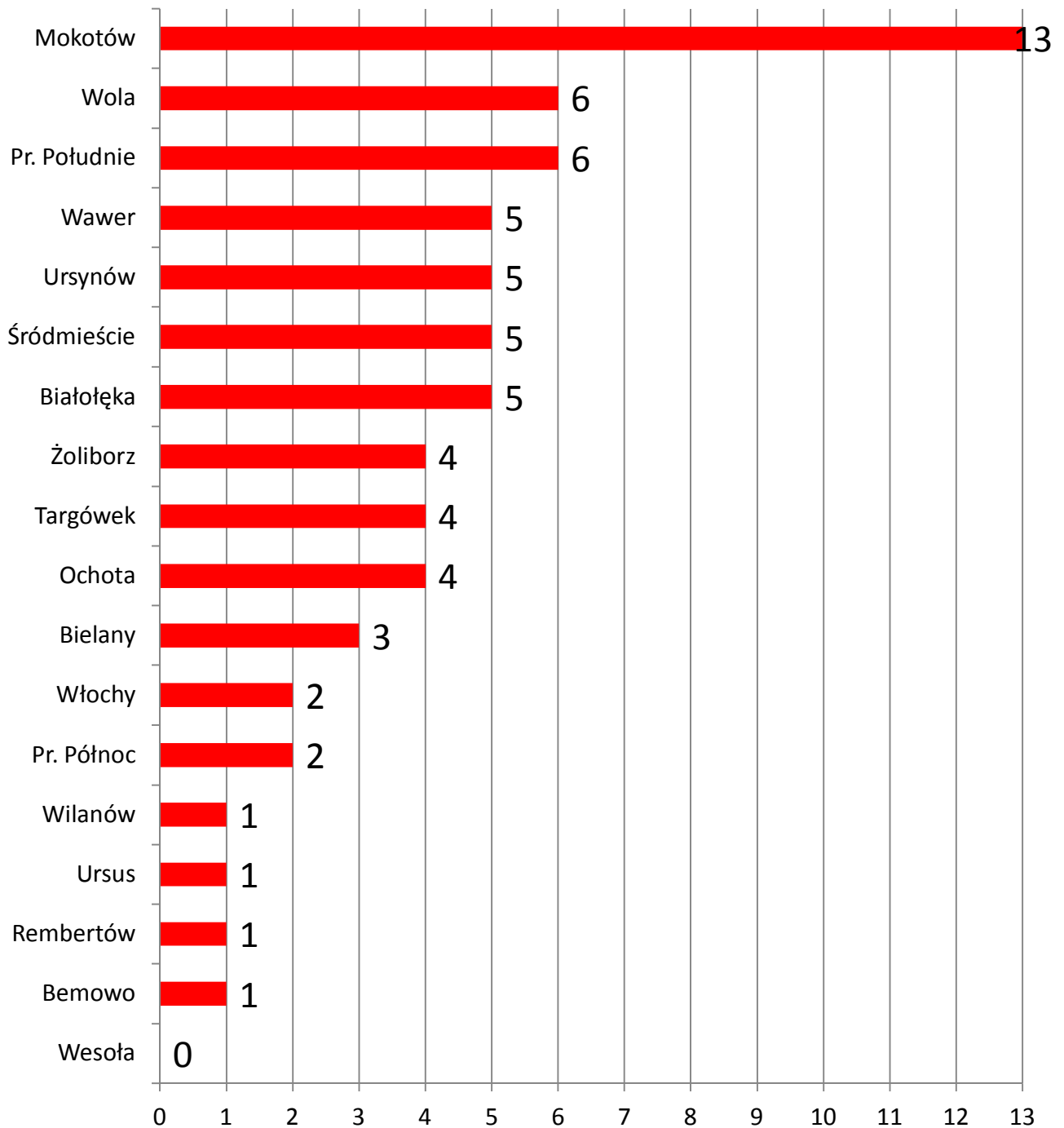
Dzielnica	Wypadki		Zabici		Ranni	
	2012	2013	2012	2013	2012	2013
BEMOWO	25	40	2	1	25	43
BIAŁOŁĘKA	26	45	2	5	27	46
BIELANY	46	44	5	3	53	48
MOKOTÓW	134	130	9	13	155	155
OCHOTA	90	87	4	4	102	93
PRAGA POŁUDNIE	56	103	1	6	67	113
PRAGA PÓLNOC	37	55	4	2	36	69
REMBERTÓW	7	24	0	1	9	30
ŚRÓDMIEŚCIE	113	139	7	5	150	158
TARGÓWEK	31	49	1	4	34	54
URSUS	21	24	1	1	24	26
URSYNÓW	71	82	2	5	79	88
WAWER	59	68	7	5	68	75
WESOŁA	5	11	0	0	5	12
WILANÓW	19	16	2	1	21	16
WŁOCHY	57	66	1	2	67	73
WOLA	53	105	7	6	55	131
ŻOLIBORZ	17	37	0	4	18	42
OGÓLEM	867	1125	55	68	995	1272



**Liczba wypadków drogowych na terenie
m.st. Warszawy z podziałem na dzielnice (I-XI 2013 r.)**



**Zabici w wypadkach drogowych na terenie
m.st. Warszawy z podziałem na dzielnice (I-XI 2013 r.)**



**Ranni w wypadkach drogowych na terenie
m.st. Warszawy z podziałem na dzielnice (I-XI 2013 r.)**

