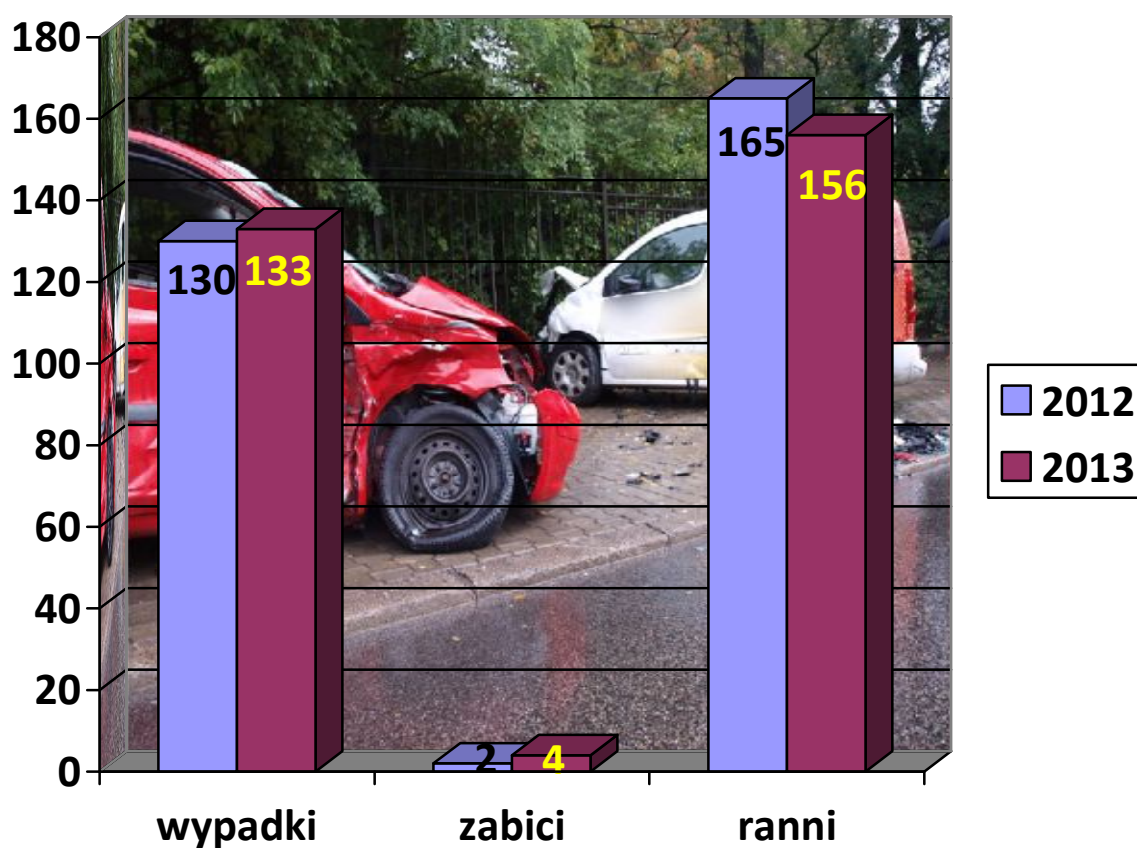


WYPADKI DROGOWE W WARSZAWIE WE WRZEŚNIU 2013 ROKU

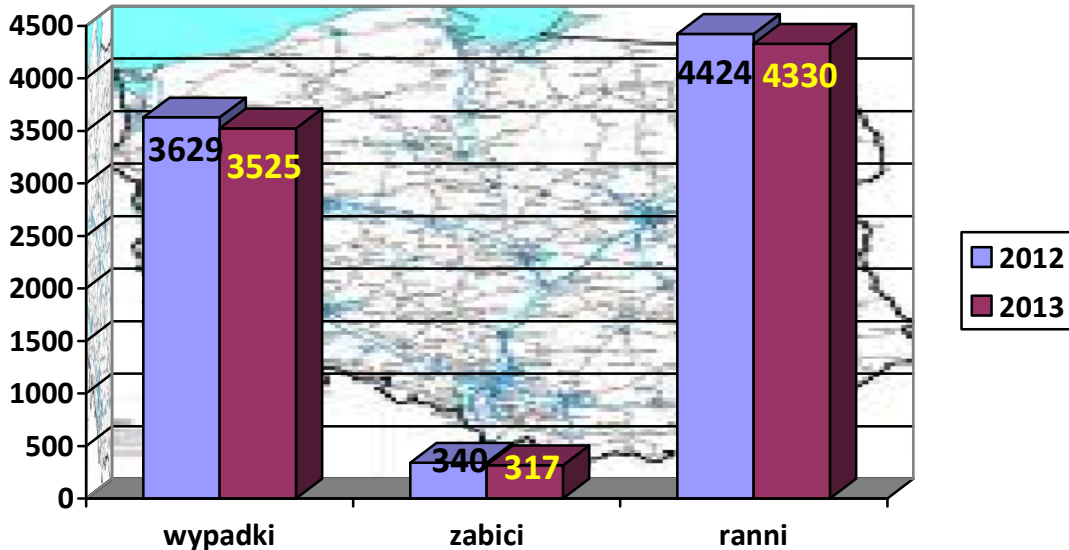


We wrześniu 2013 roku na terenie miasta stołecznego Warszawy odnotowano: 133 wypadki drogowe (o 3 więcej niż we wrześniu 2012 r.), w wyniku których 4 osoby poniosły śmierć (o 2 więcej), a 156 osób doznało obrażenia ciała (mniej o 9); oraz 1584 kolizji drogowych (więcej o 81).



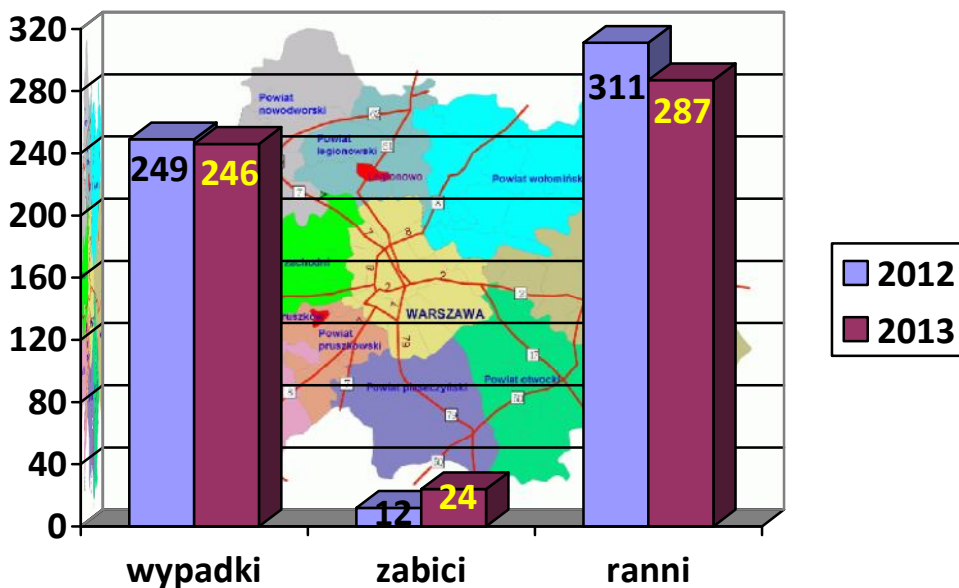
Według wstępnych danych szacunkowych, we wrześniu 2013 roku na terenie Polski odnotowano:

- **3525 wypadków drogowych** (o 104 mniej niż we wrześniu 2012 r.), w wyniku których:
 - **317 osób poniosło śmierć** (mniej o 23), a
 - **4330 osób doznało obrażenia ciała** (mniej o 94).



W tym samym okresie czasu na terenie garnizonu stołecznego (Warszawa i ościennie powiaty), wg. danych szacunkowych, zaistniało:

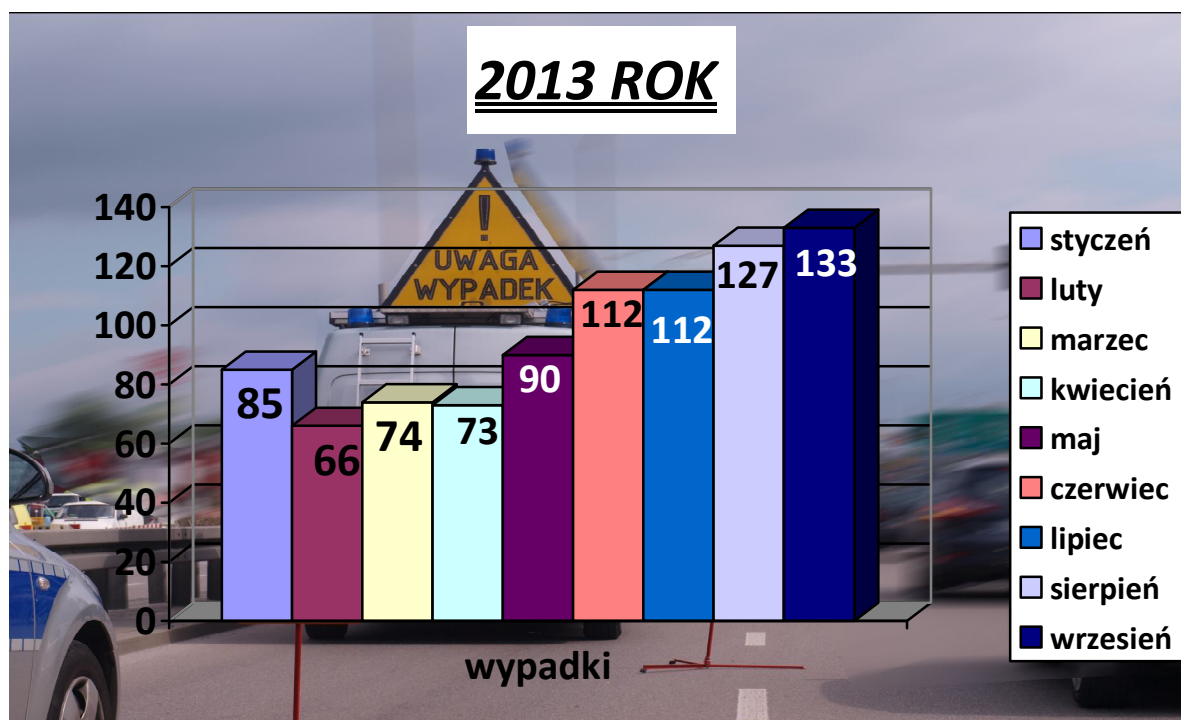
- **246 wypadków drogowych** (o 3 mniej niż we wrześniu 2012 r.), w wyniku których:
 - **24 osoby poniosły śmierć** (więcej o 12), a
 - **287 osób doznało obrażenia ciała** (mniej o 24).
- **2666 kolizji drogowych** (więcej o 313).



ZDARZENIA DROGOWE I ICH SKUTKI NA TERENIE WARSZAWY

Wypadki drogowe w Warszawie w 2013 r. z podziałem na miesiące:

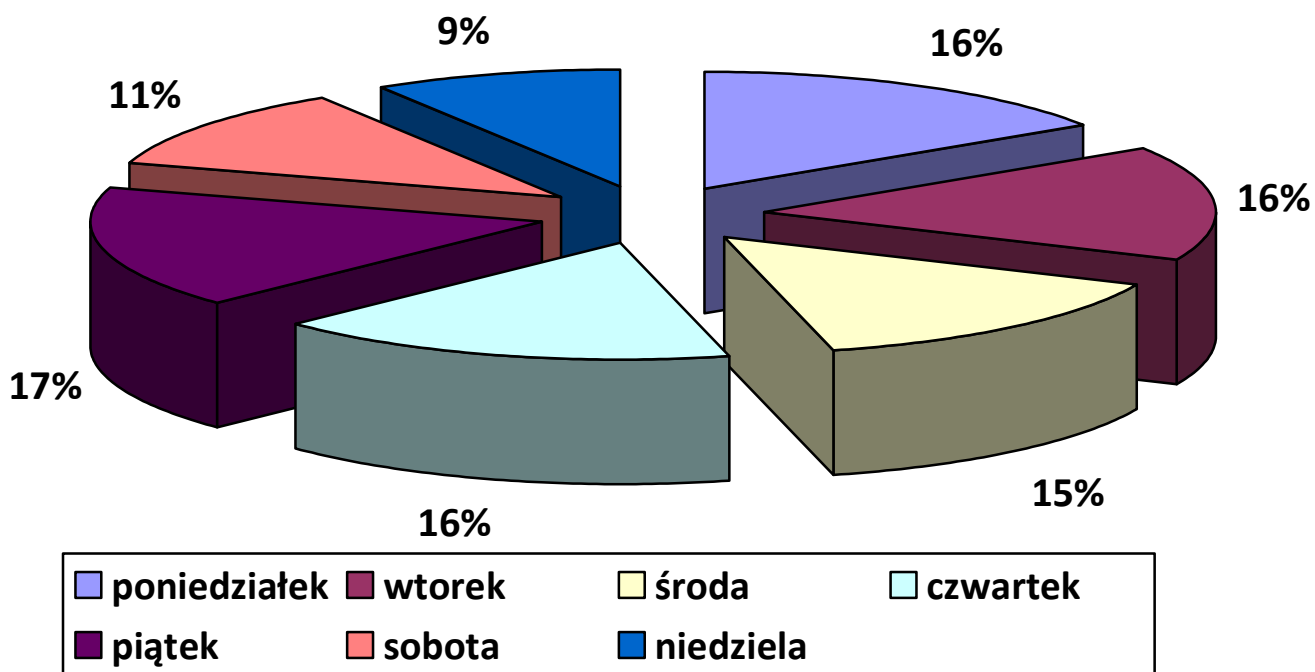
MIESIĄC	WYPADKI		ZABICI		RANNI	
	2012	2013	2012	2013	2012	2013
OGÓŁEM	664	872	41	45	763	990
STYCZEŃ	58	85	6	4	68	106
LUTY	47	66	5	5	46	70
MARZEC	63	74	4	3	65	81
KWIECIEŃ	68	73	5	4	76	87
MAJ	77	90	4	6	95	100
CZERWIEC	73	112	6	6	81	117
LIPIEC	71	112	6	4	80	120
SIERPIEŃ	77	127	3	9	87	153
WRZESIEŃ	130	133	2	4	165	156



Zdarzenia drogowe z podziałem na dni tygodnia:

DNI TYGODNIA	WYPADKI		ZABICI		RANNI	
	2012	2013	2012	2013	2012	2013
OGÓŁEM	664	872	41	45	763	990
PONIEDZIAŁEK	102	137	9	8	128	149
WTOREK	122	139	9	4	139	153
ŚRODA	104	127	7	7	113	147
CZWARTEK	122	145	5	9	141	157
PIĄTEK	107	148	4	4	122	164
SOBOTA	57	98	3	8	62	111
NIEDZIELA	50	78	4	5	58	109

Analizując zdarzenia drogowe z podziałem na dni tygodnia stwierdzić należy, iż najczęściej wypadków drogowych miało miejsce w czwartki i piątki. Natomiast najczęściej osób zabitych zostało w czwartek.



Zdarzenia drogowe z podziałem na pory dnia:

GODZINY	WYPADKI		ZABICI		RANNI	
	2012	2013	2012	2013	2012	2013
OGÓŁEM	664	872	41	45	763	990
2 ⁰⁰ - 6 ⁰⁰	17	22	1	3	24	32
6 ⁰⁰ - 10 ⁰⁰	133	159	8	5	161	169
10 ⁰⁰ - 14 ⁰⁰	147	193	7	10	161	208
14 ⁰⁰ - 18 ⁰⁰	196	256	7	6	228	296
18 ⁰⁰ - 22 ⁰⁰	131	189	14	15	148	223
22 ⁰⁰ - 2 ⁰⁰	40	53	4	6	41	62

Najwyższa liczba wypadków w okresie styczeń – wrzesień br. miała miejsce w przedziale czasowym 14⁰⁰ – 18⁰⁰. Natomiast najwięcej wypadków śmiertelnych zaistniało w godz. 18⁰⁰ – 22⁰⁰.

Przyczyny wypadków drogowych wg użytkownika drogi w okresie styczeń – wrzesień 2012/2013 r.:

PRZYCZYNY Z WINY:	WYPADKI			ZABICI			RANNI		
	2012	2013	2012=100	2012	2013	2012=100	2012	2013	2012=100
OGÓŁEM	664	872	131,33	41	45	109,76	763	990	129,75
KIERUJĄCEGO	573	771	134,55	30	33	110,0	678	879	129,65
PIESZEGO	87	95	109,2	11	11	100,0	81	91	112,35
INNE	4	6	150	0	1	0	4	20	500

Z powyższej tabeli wynika, iż najwięcej wypadków spowodowanych było przez kierujących pojazdami – 88,42% wszystkich wypadków. Piesi spowodowali 95 wypadków, co stanowi 10,89% ogółu wypadków. W porównaniu do analogicznego okresu roku ubiegłego nastąpił wzrost liczby wypadków zarówno z winy kierującego jak i z winy pieszego.



Przyczyny wypadków drogowych z winy kierującego pojazdem:

Z WINY KIERUJĄCEGO	WYPADKI		ZABICI		RANNI	
	2013	%	2013	%	2013	%
SUMA	771	100	33	100	879	100
Nieudzielenie pierwszeństwa przejazdu	188	24	5	15	211	24
Nieprawidłowe przejeżdżanie przejścia dla pieszych	158	20	11	33	159	18
Niedostosowanie prędkości do warunków ruchu	133	17	9	27	164	19
Nieprawidłowa zmiana pasa ruchu	81	11	0	0	102	12
Wjazd przy czerwonym świetle	55	7	2	6	68	8
Nieprawidłowe omijanie	44	6	0	0	46	5
Niezachowanie bezpiecznej odległości między pojazdami	23	3	1	3	30	3
Nieprawidłowe cofanie	19	2	1	3	18	2
Nieprawidłowe przejeżdżanie przejazdu dla rowerzystów	17	2	0	0	17	2
Nieudzielenie pierwszeństwa pieszemu	17	2	2	6	17	2
Nieprawidłowe wyprzedzanie	14	2	0	0	15	2
Nieprawidłowe skręcanie	10	1	2	6	12	1
Gwałtowne hamowanie	4	1	0	0	9	1
Jazda po niewłaściwej stronie drogi	3	0	0	0	6	1
Nieprawidłowe zawracanie	3	0	0	0	3	0
Nieprawidłowe wymijanie	1	0	0	0	1	0
Zmęczenie, zaśnięcie	1	0	0	0	1	0

Z powyższej tabeli wynika, że przyczyną największej liczby wypadków spowodowanych przez kierujących uczestników jest nieudzielenie pierwszeństwa przejazdu (188), co stanowi 24,38% ogółu oraz nieprawidłowe przejeżdżanie przejść dla pieszych (158), co stanowi 20,49% ogółu wszystkich przyczyn wypadków spowodowanych przez kierujących pojazdami w tej kategorii.

Podsumowując liczbę wypadków z winy kierującego z analogicznym okresem roku ubiegłego należy stwierdzić jej wzrost o 198 tj. o 34,55% oraz wzrost liczby osób zabitych o 3 tj. o 10%.



Przyczyny wypadków drogowych z winy pieszego:

Z WINY PIESZEGO	WYPADKI		ZABICI		RANNI	
	2013	%	2013	%	2013	%
OGÓLEM	95	100	11	100	91	100
Nieostrożne wejście na jezdnię przed jadącym pojazdem	35	37	3	27	34	37
Wejście na jezdnię przy czerwonym świetle	26	27	4	36	26	29
Przekraczanie jezdni w miejscu niedozwolonym	25	26	3	27	23	25
Nieostrożne wejście na jezdnię zza pojazdu, przeszkody	7	7	0	0	7	8
Stanie na jezdni, leżenie	1	1	0	0	1	1
Zatrzymanie, cofnięcie się	1	1	1	9	0	0

Kolejną grupą sprawców wypadków drogowych są piesi. W okresie styczeń – wrzesień 2013 roku piesi spowodowali 95 wypadków, w wyniku których 11 osób zginęło a rannych zostało 91 uczestników ruchu. Najczęstszą przyczyną wypadków z winy pieszego jest nieostrożne wejście na jezdnię przed jadącym pojazdem (35), co stanowi 36,84% ogółu oraz wejście na jezdnię przy czerwonym świetle (26) – 27,37% ogółu wypadków spowodowanych przez pieszych.

Podsumowując liczbę wypadków z winy pieszego z analogicznym okresem roku ubiegłego odnotowano wzrost o 8 tj. o 9,2%, natomiast liczba ofiar śmiertelnych zarówno w tym roku jak i ubiegłym wynosi 11 osób.



**Najbardziej niebezpieczne ulice na terenie m.st. Warszawy
w okresie styczeń – wrzesień 2013 r.**

Ulice	Wypadki	Zabici	Ranni
AL. JEROZOLIMSKIE	30	1	33
PUŁAWSKA	26	2	32
RADZYMIŃSKA	17	3	18
JAGIELLOŃSKA	15	1	20
AL. NIEPODLEGŁOŚCI	14	1	15
GÓRCZEWSKA	14	1	15
WAŁ MIEDZESZYŃSKI	13	1	15
PATRIOTÓW	12	2	10
AL. SOLIDARNOŚCI	11	1	16
ŻWIRKI I WIGURY	11	1	12
WOŁOSKA	11	0	18
KEN	11	0	13
WAWELSKA	11	0	11
MARZAŁKOWSKA	10	0	10
AL. ARMII KRAJOWEJ	9	2	7
AL. KRAKOWSKA	9	0	10
GROCHOWSKA	8	2	9
MICKIEWICZA	8	2	8

**Najbardziej niebezpieczne skrzyżowania na terenie m.st. Warszawy
w okresie styczeń – wrzesień 2013 r.**

SKRZYŻOWANIA	WYPADKI	ZABICI	RANNI
WOŁOSKA – DOMANIEWSKA	6	0	12
GÓRCZEWSKA – PŁOCKA	4	1	3
AL. KRAKOWSKA – ŁOPUSZAŃSKA	4	0	5
MICKIEWICZA – ZAJĄCZKA	3	2	2
AL. NIEPODLEGŁOŚCI – MALCZEWSKIEGO	3	0	4
ŻELAZNA – SIENNA	3	0	3
RADZYMIŃSKA – GORZYKOWSKA	2	2	0
RADZYMIŃSKA – ŁODYGOWA	2	1	3
ŻWIRKI I WIGURY – TROJDENA	2	1	2
AL. JEROZOLIMSKIE – NOWY ŚWIAT	2	1	1
MODLIŃSKA – KONWALIOWA	2	1	1

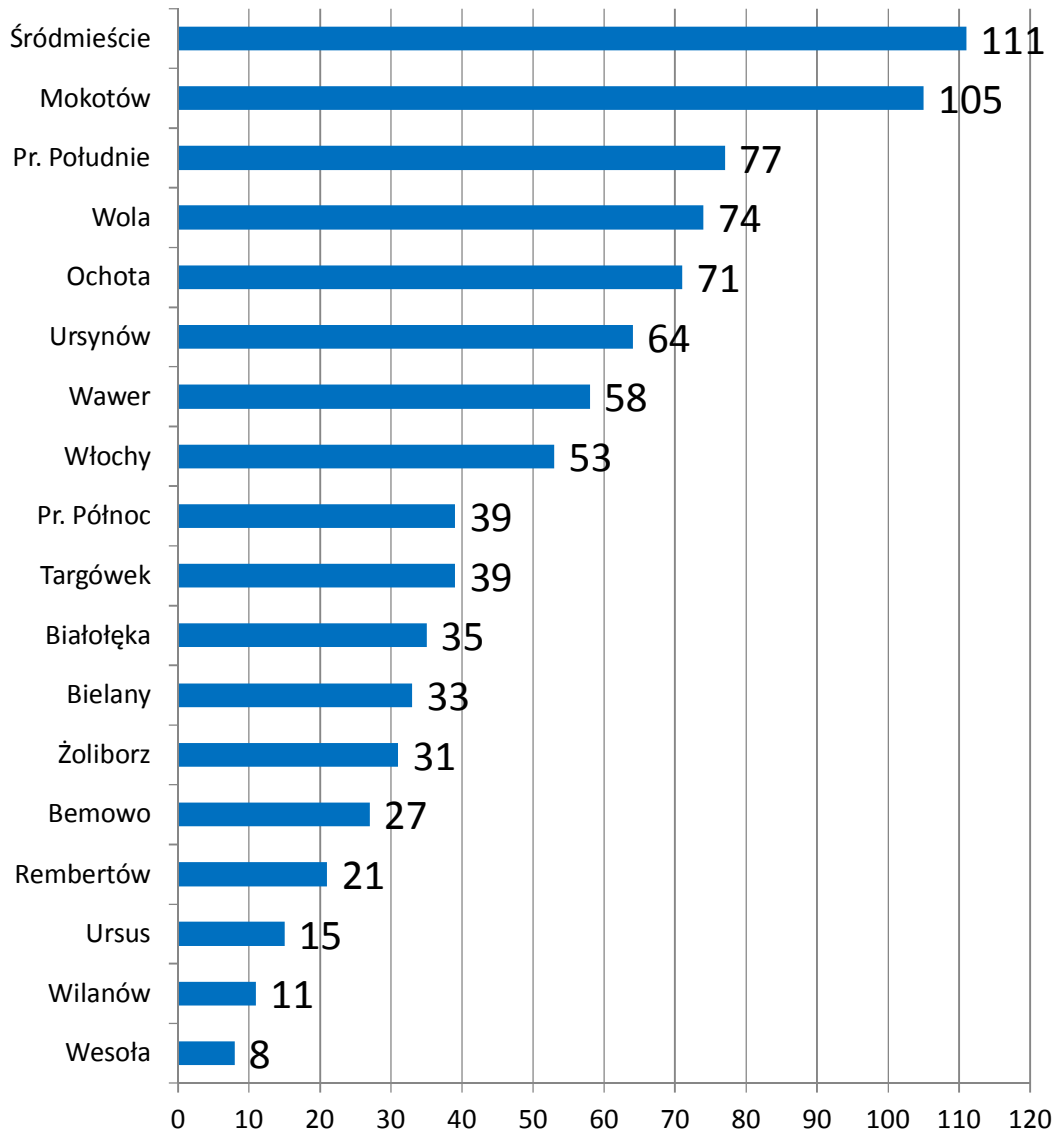


**Wypadki drogowe na terenie m.st. Warszawy z podziałem na dzielnice
(styczeń – wrzesień 2012/2013)**

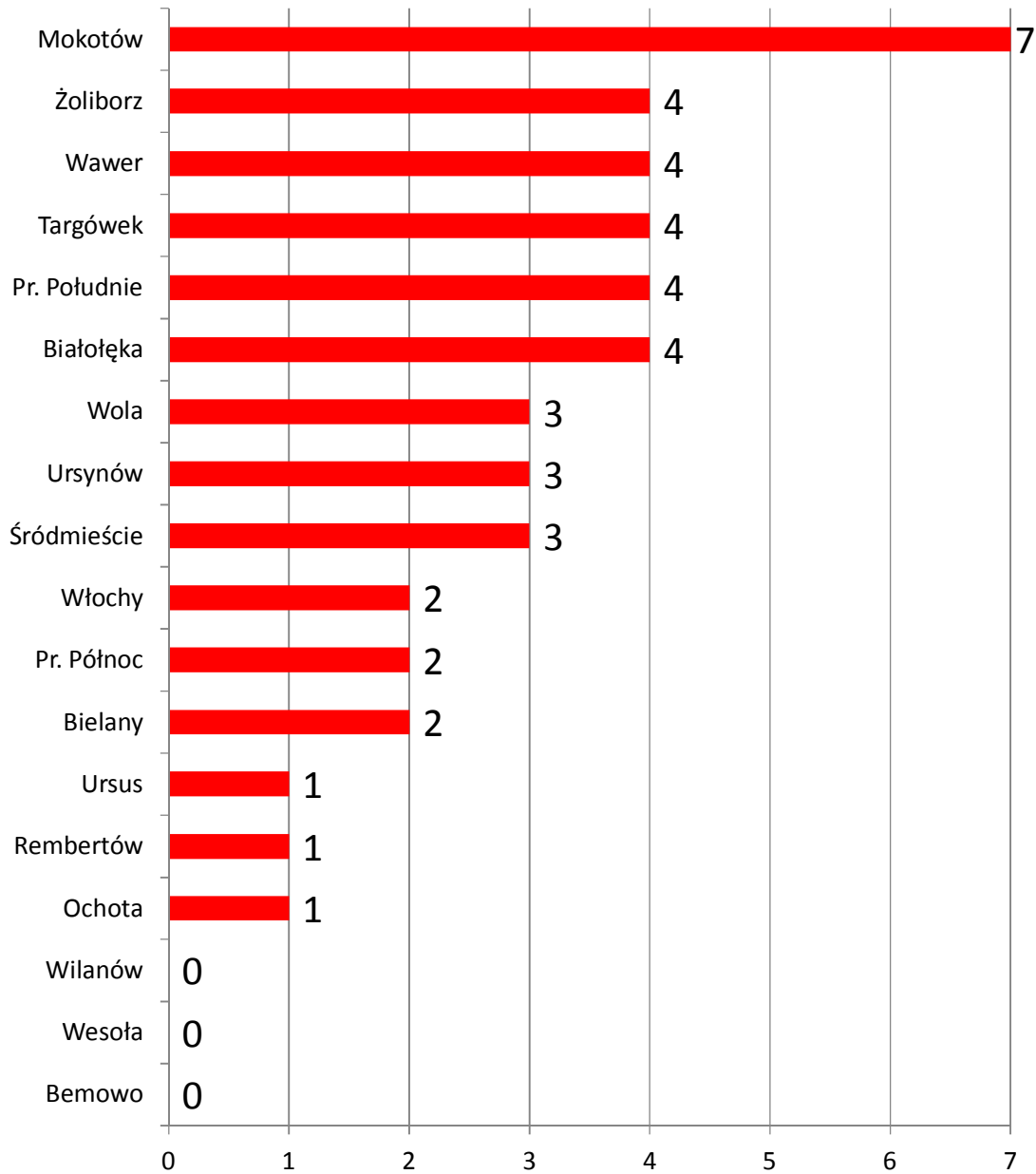
Dzielnica	Wypadki		Zabici		Ranni	
	2012	2013	2012	2013	2012	2013
BEMOWO	21	27	2	0	21	29
BIAŁOLEKA	12	35	0	4	13	36
BIELANY	34	33	4	2	33	35
MOKOTÓW	109	105	8	7	126	125
OCHOTA	63	71	2	1	77	77
PRAGA POŁUDNIE	45	77	1	4	54	83
PRAGA PÓLNOC	27	39	3	2	26	48
REMBERTÓW	6	21	0	1	6	25
ŚRÓDMIEŚCIE	90	111	3	3	125	130
TARGÓWEK	24	39	1	4	25	43
URSUS	17	15	0	1	20	15
URSYNÓW	58	64	2	3	64	72
WAWER	42	58	5	4	50	65
WESOŁA	4	8	0	0	4	9
WILANÓW	14	11	2	0	13	12
WŁOCHY	46	53	1	2	53	58
WOLA	39	74	7	3	39	96
ŻOLIBORZ	13	31	0	4	14	32
OGÓLEM	664	872	41	45	763	990



**Liczba wypadków drogowych na terenie
m.st. Warszawy z podziałem na dzielnice (I-IX 2013 r.)**



**Zabici w wypadkach drogowych na terenie
m.st. Warszawy z podziałem na dzielnice (I-IX 2013 r.)**



**Ranni w wypadkach drogowych na terenie
m.st. Warszawy z podziałem na dzielnice (I-IX 2013 r.)**

