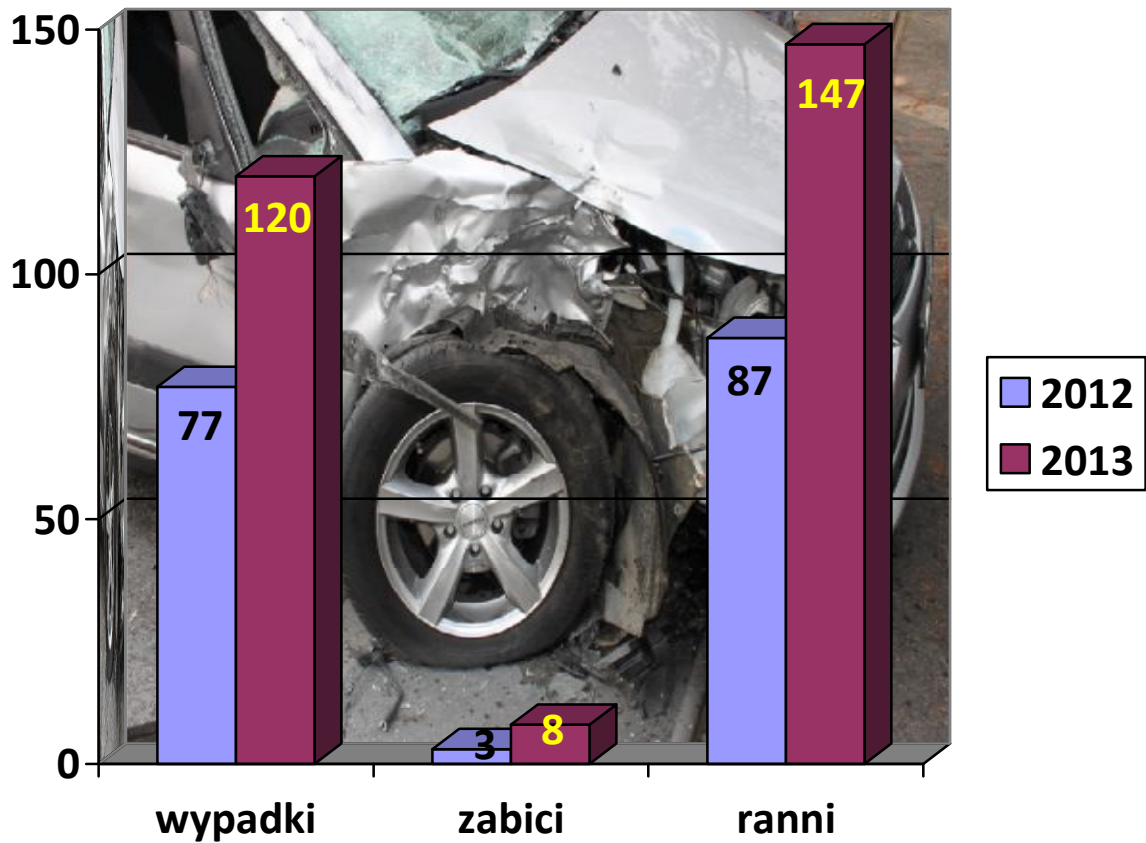


WYPADKI DROGOWE W WARSZAWIE W SIERPNIU 2013 ROKU

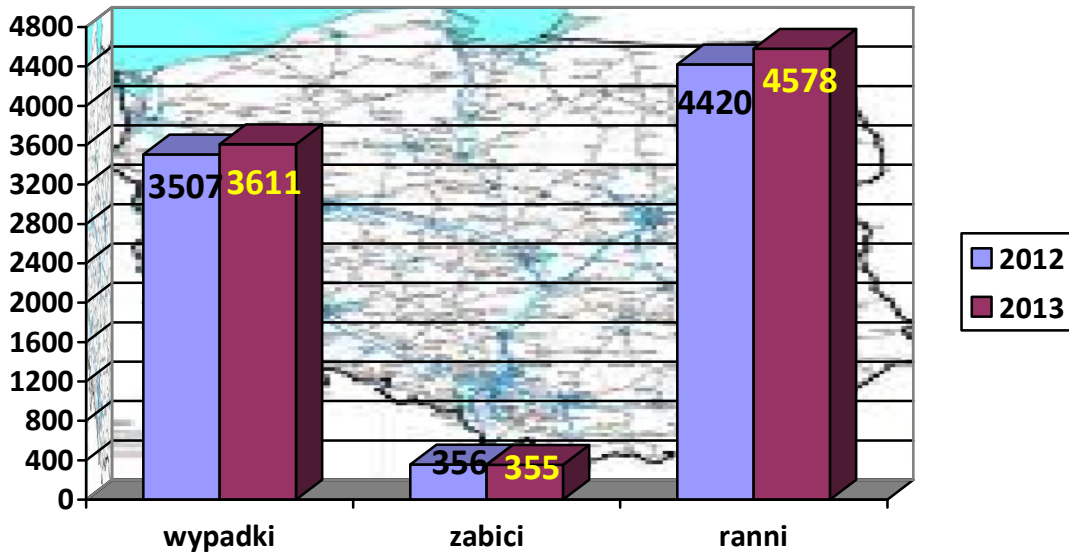


W sierpniu 2013 roku na terenie miasta stołecznego Warszawy odnotowano: 120 wypadków drogowych (o 43 więcej niż w sierpniu 2012 r.), w wyniku których 8 osób poniosło śmierć (o 5 więcej), a 147 osób doznało obrażenia ciała (więcej o 60); oraz 1337 kolizji drogowych (więcej o 22).



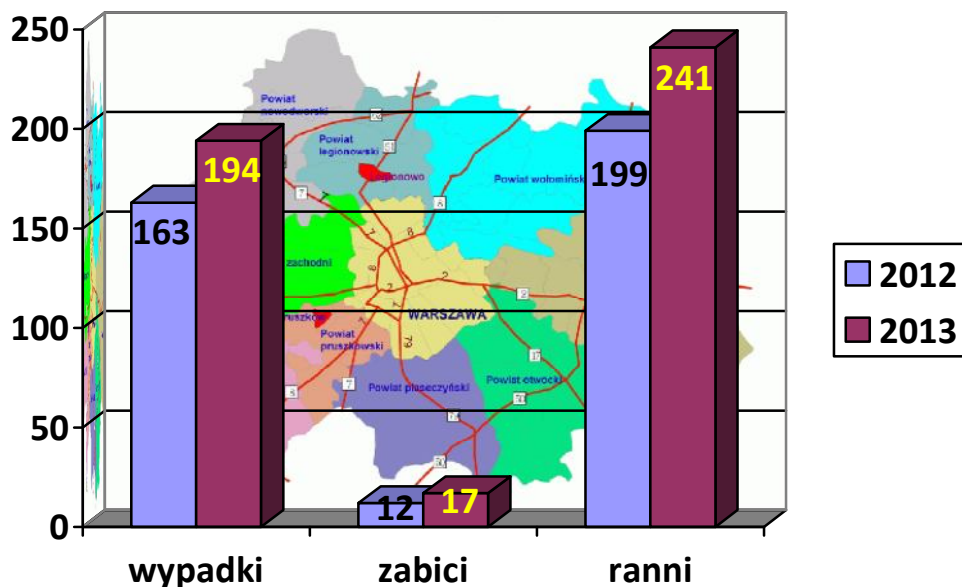
Według wstępnych danych szacunkowych, w sierpniu 2013 roku na terenie Polski odnotowano:

- **3611 wypadków drogowych** (o 104 więcej niż w sierpniu 2012 r.), w wyniku których:
 - **355 osób poniosło śmierć** (mniej o 1), a
 - **4578 osób doznało obrażenia ciała** (więcej o 158).



W tym samym okresie czasu na terenie garnizonu stołecznego (Warszawa i ościennie powiaty), wg. danych szacunkowych, zaistniały:

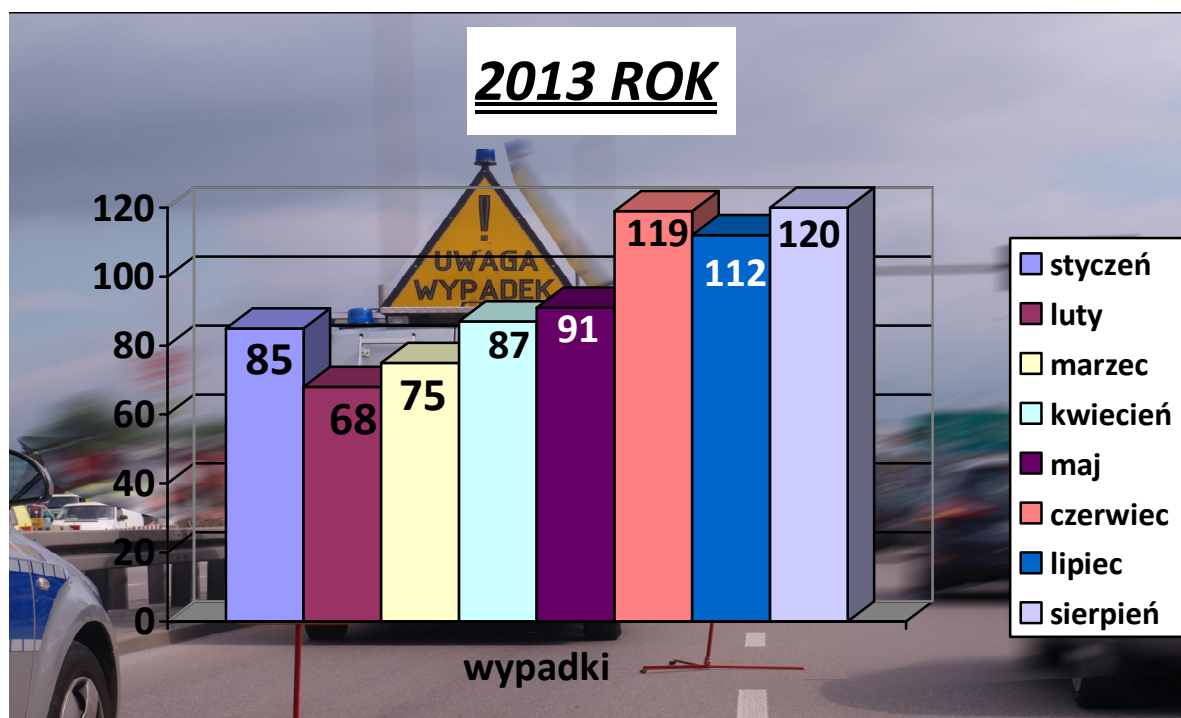
- **194 wypadki drogowy** (o 31 więcej niż w sierpniu 2012 r.), w wyniku których:
 - **17 osób poniosło śmierć** (więcej o 5), a
 - **241 osób doznało obrażenia ciała** (więcej o 42).
- **2245 kolizji drogowych** (więcej o 168).



ZDARZENIA DROGOWE I ICH SKUTKI NA TERENIE WARSZAWY

Wypadki drogowe w Warszawie w 2013 r. z podziałem na miesiące:

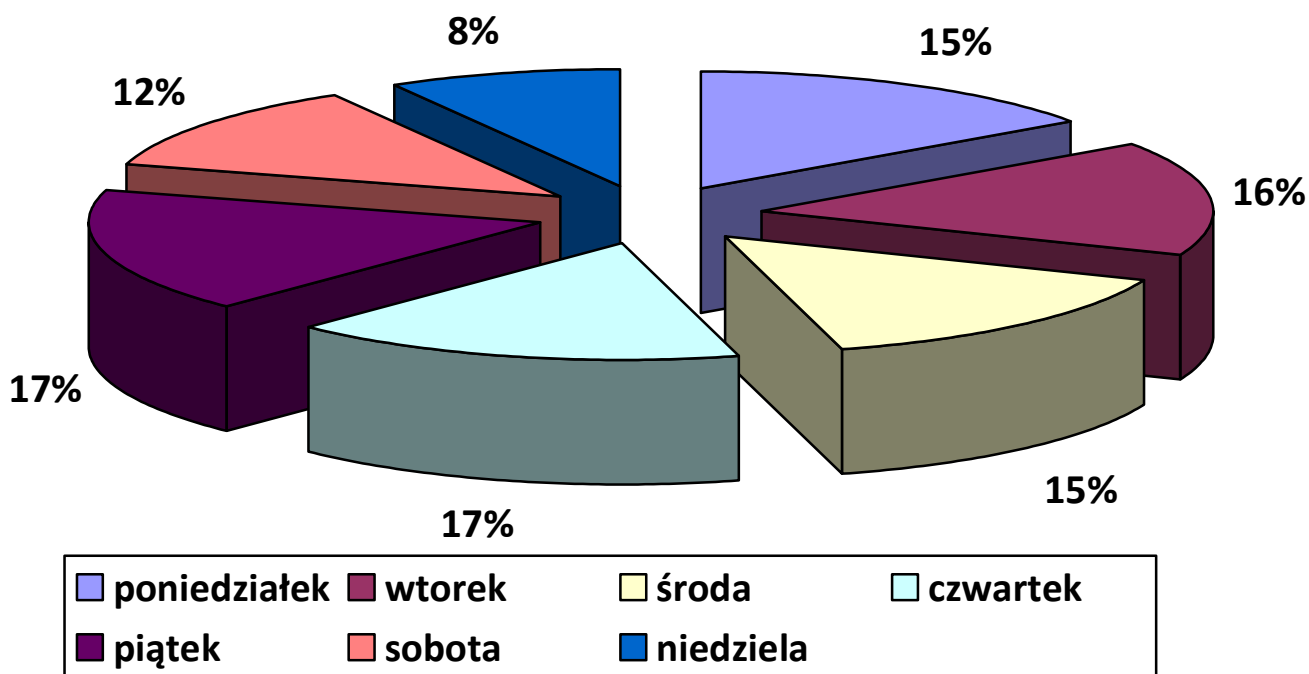
MIESIĄC	WYPADKI		ZABICI		RANNI	
	2012	2013	2012	2013	2012	2013
OGÓŁEM	533	757	39	40	597	854
STYCZEŃ	58	85	6	4	68	106
LUTY	47	68	5	5	46	72
MARZEC	63	75	4	3	65	83
KWIECIEŃ	68	87	5	4	76	103
MAJ	77	91	4	6	95	98
CZERWIEC	73	119	6	6	81	125
LIPIEC	70	112	6	4	79	120
SIERPIEŃ	77	120	3	8	87	147



Zdarzenia drogowe z podziałem na dni tygodnia:

DNI TYGODNIA	WYPADKI		ZABICI		RANNI	
	2012	2013	2012	2013	2012	2013
OGÓŁEM	533	757	39	40	597	854
PONIEDZIAŁEK	86	116	8	7	112	133
WTOREK	96	119	9	3	97	129
ŚRODA	84	112	7	6	89	133
CZWARTEK	105	125	5	9	122	130
PIĄTEK	73	129	4	4	77	141
SOBOTA	50	93	3	7	52	103
NIEDZIELA	39	63	3	4	48	85

Analizując zdarzenia drogowe z podziałem na dni tygodnia stwierdzić należy, iż najczęściej wypadków drogowych miało miejsce w czwartki i piątki. Natomiast najczęściej osób zabitych zostało w czwartek.



Zdarzenia drogowe z podziałem na pory dnia:

GODZINY	WYPADKI		ZABICI		RANNI	
	2012	2013	2012	2013	2012	2013
OGÓŁEM	533	757	39	40	597	854
2 ⁰⁰ - 6 ⁰⁰	17	16	1	3	24	22
6 ⁰⁰ - 10 ⁰⁰	106	134	8	5	125	144
10 ⁰⁰ - 14 ⁰⁰	122	176	7	9	133	190
14 ⁰⁰ - 18 ⁰⁰	142	228	6	4	156	265
18 ⁰⁰ - 22 ⁰⁰	107	156	13	14	119	179
22 ⁰⁰ - 2 ⁰⁰	39	47	4	5	40	54

Najwyższa liczba wypadków w okresie styczeń – sierpień br. miała miejsce w przedziale czasowym 14⁰⁰ – 18⁰⁰. Natomiast najwięcej wypadków śmiertelnych zaistniało w godz. 18⁰⁰ – 22⁰⁰.

Przyczyny wypadków drogowych wg użytkownika drogi w okresie styczeń – sierpień 2012/2013 r.:

PRZYCZYNY Z WINY:	WYPADKI			ZABICI			RANNI		
	2012	2013	2012=100	2012	2013	2012=100	2012	2013	2012=100
OGÓŁEM	533	757	142,03	39	40	102,56	597	854	143,05
KIERUJĄCEGO	459	670	145,97	28	30	107,14	530	758	143,02
PIESZEGO	70	81	115,71	11	9	81,82	63	76	120,63
INNE	4	6	150	0	1	0	4	20	500

Z powyższej tabeli wynika, iż najwięcej wypadków spowodowanych było przez kierujących pojazdami – 88,51% wszystkich wypadków. Piesi spowodowali 81 wypadków, co stanowi 10,7% ogółu wypadków. W porównaniu do analogicznego okresu roku ubiegłego nastąpił wzrost liczby wypadków zarówno z winy kierującego jak i z winy pieszego.



Przyczyny wypadków drogowych z winy kierującego pojazdem:

Z WINY KIERUJĄCEGO	WYPADKI		ZABICI		RANNI	
	2013	%	2013	%	2013	%
SUMA	670	100	30	100	758	100
Nieudzielenie pierwszeństwa przejazdu	156	23	6	20	180	24
Nieprawidłowe przejeżdżanie przejścia dla pieszych	138	21	10	33	135	18
Niedostosowanie prędkości do warunków ruchu	121	18	9	30	153	20
Nieprawidłowa zmiana pasa ruchu	77	11	0	0	97	13
Wjazd przy czerwonym świetle	51	8	2	7	58	8
Nieprawidłowe omijanie	30	4	0	0	32	4
Nieudzielenie pierwszeństwa pieszemu	19	3	2	7	19	3
Niezachowanie bezpiecznej odległości między pojazdami	19	3	0	0	21	3
Nieprawidłowe przejeżdżanie przejazdu dla rowerzystów	19	3	0	0	19	3
Nieprawidłowe cofanie	14	2	1	3	13	2
Nieprawidłowe wyprzedzanie	11	2	0	0	11	1
Nieprawidłowe skręcanie	5	1	0	0	7	1
Gwałtowne hamowanie	3	0	0	0	4	1
Nieprawidłowe zawracanie	3	0	0	0	3	0
Jazda po niewłaściwej stronie drogi	2	0	0	0	4	1
Nieprawidłowe wymijanie	1	0	0	0	1	0
Zmęczenie, zaśnięcie	1	0	0	0	1	0

Z powyższej tabeli wynika, że przyczyną największej liczby wypadków spowodowanych przez kierujących uczestników jest nieudzielenie pierwszeństwa przejazdu (156), co stanowi 23,28% ogółu oraz nieprawidłowe przejeżdżanie przejść dla pieszych (138), co stanowi 20,6% ogółu wszystkich przyczyn wypadków spowodowanych przez kierujących pojazdami w tej kategorii.

Podsumowując liczbę wypadków z winy kierującego z analogicznym okresem roku ubiegłego należy stwierdzić jej wzrost o 211 tj. o 45,97% oraz wzrost liczby osób zabitych o 2 tj. o 7,14%.



Przyczyny wypadków drogowych z winy pieszego:

Z WINY PIESZEGO	WYPADKI		ZABICI		RANNI	
	2013	%	2013	%	2013	%
OGÓLEM	81	100	9	100	76	100
Nieostrożne wejście na jezdnię przed jadącym pojazdem	31	38	3	33	30	39
Wejście na jezdnię przy czerwonym świetle	22	27	4	44	19	25
Przekraczanie jezdni w miejscu niedozwolonym	19	23	2	22	18	24
Nieostrożne wejście na jezdnię z za pojazdu, przeszkody	8	10	0	0	8	11
Stanie na jezdni, leżenie	1	1	0	0	1	1

Kolejną grupą sprawców wypadków drogowych są piesi. W okresie styczeń – sierpień 2013 roku piesi spowodowali 81 wypadków, w wyniku których 9 osób zginęło a rannych zostało 76 uczestników ruchu. Najczęstszą przyczyną wypadków z winy pieszego jest nieostrożne wejście na jezdnię przed jadącym pojazdem (31), co stanowi 38,27% ogółu oraz wejście na jezdnię przy czerwonym świetle (22) – 27,16% ogółu wypadków spowodowanych przez pieszych.

Podsumowując liczbę wypadków z winy pieszego z analogicznym okresem roku ubiegłego odnotowano wzrost o 11 tj. o 15,71%, natomiast spadek liczby osób zabitych o 2 tj. o 18,18%.



**Najbardziej niebezpieczne ulice na terenie m.st. Warszawy
w okresie styczeń – sierpień 2013 r.**

Ulice	Wypadki	Zabici	Ranni
PUŁAWSKA	26	2	32
AL. JEROZOLIMSKIE	26	1	29
RADZYMIŃSKA	16	3	15
JAGIELLOŃSKA	15	1	20
AL. NIEPODLEGŁOŚCI	13	1	14
GÓRCZEWSKA	12	1	13
PATRIOTÓW	11	1	10
WOŁOSKA	11	0	17
AL. SOLIDARNOŚCI	10	1	15
KEN	10	0	10
MARSZAŁKOWSKA	10	0	10
WAWELSKA	10	0	10
ŻWIRKI I WIGURY	9	1	10
AL. KRAKOWSKA	9	0	10
WAŁ MIEDZESZYŃSKI	8	1	9
AL. JANA PAWŁA II	8	0	22
GRÓJECKA	8	0	8

**Najbardziej niebezpieczne skrzyżowania na terenie m.st. Warszawy
w okresie styczeń – sierpień 2013 r.**

SKRZYŻOWANIA	WYPADKI	ZABICI	RANNI
WOŁOSKA – DOMANIEWSKA	5	0	10
AL. KRAKOWSKA – ŁOPUSZAŃSKA	4	0	5
MICKIEWICZA – ZAJĄCZKA	3	2	2
GÓRCZEWSKA – PŁOCKA	3	1	2
AL. NIEPODLEGŁOŚCI – MALCZEWSKIEGO	3	0	4
ŻELAZNA – SIENNA	3	0	3
ŻWIRKI I WIGURY – TROJDENA	2	1	2
AL. JEROZOLIMSKIE – NOWY ŚWIAT	2	1	1
MODLIŃSKA – KONWALIOWA	2	1	1
RADZYMIŃSKA – ŁODYGOWA	2	1	1

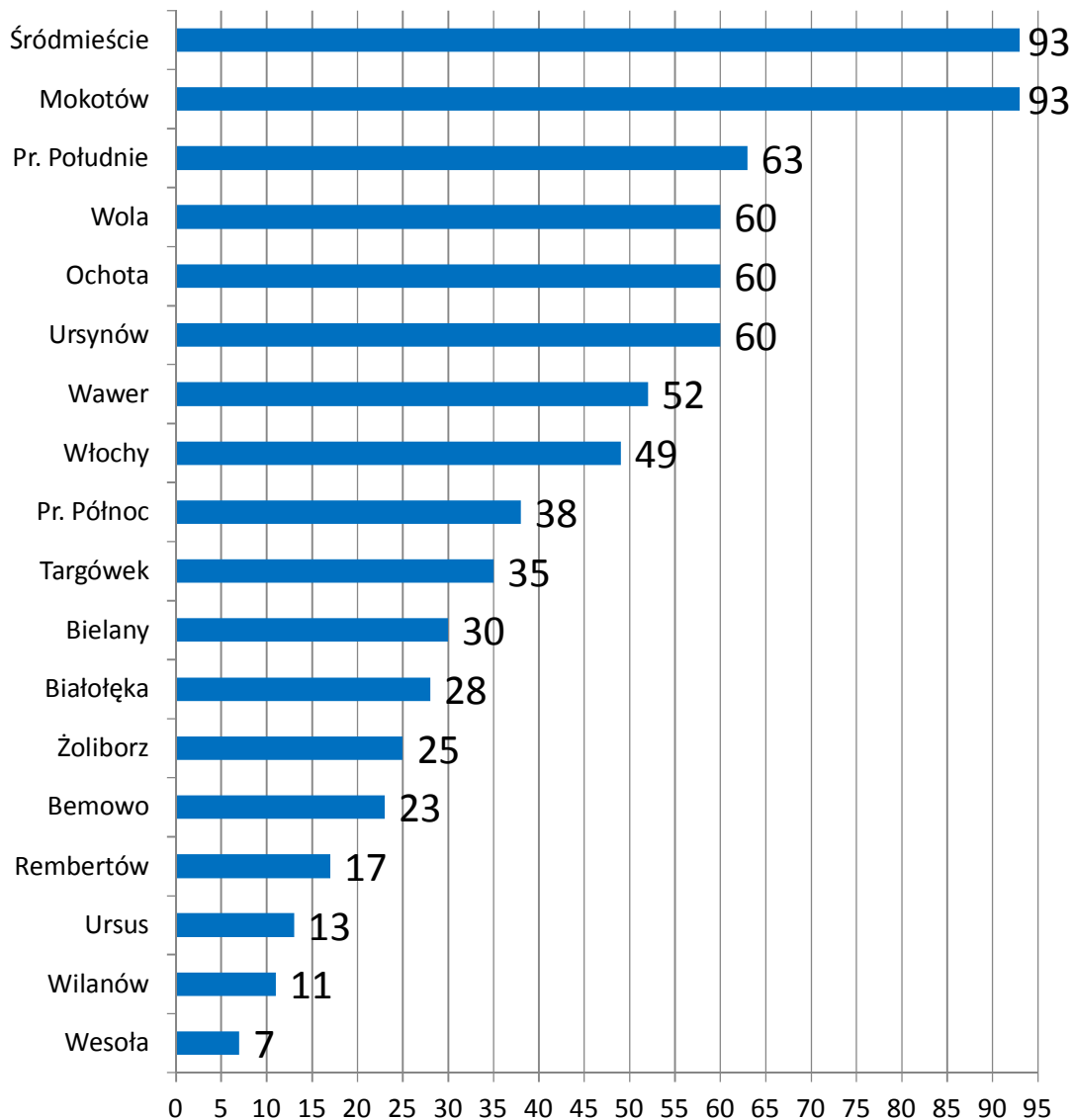


**Wypadki drogowe na terenie m.st. Warszawy z podziałem na dzielnice
(styczeń – sierpień 2012/2013)**

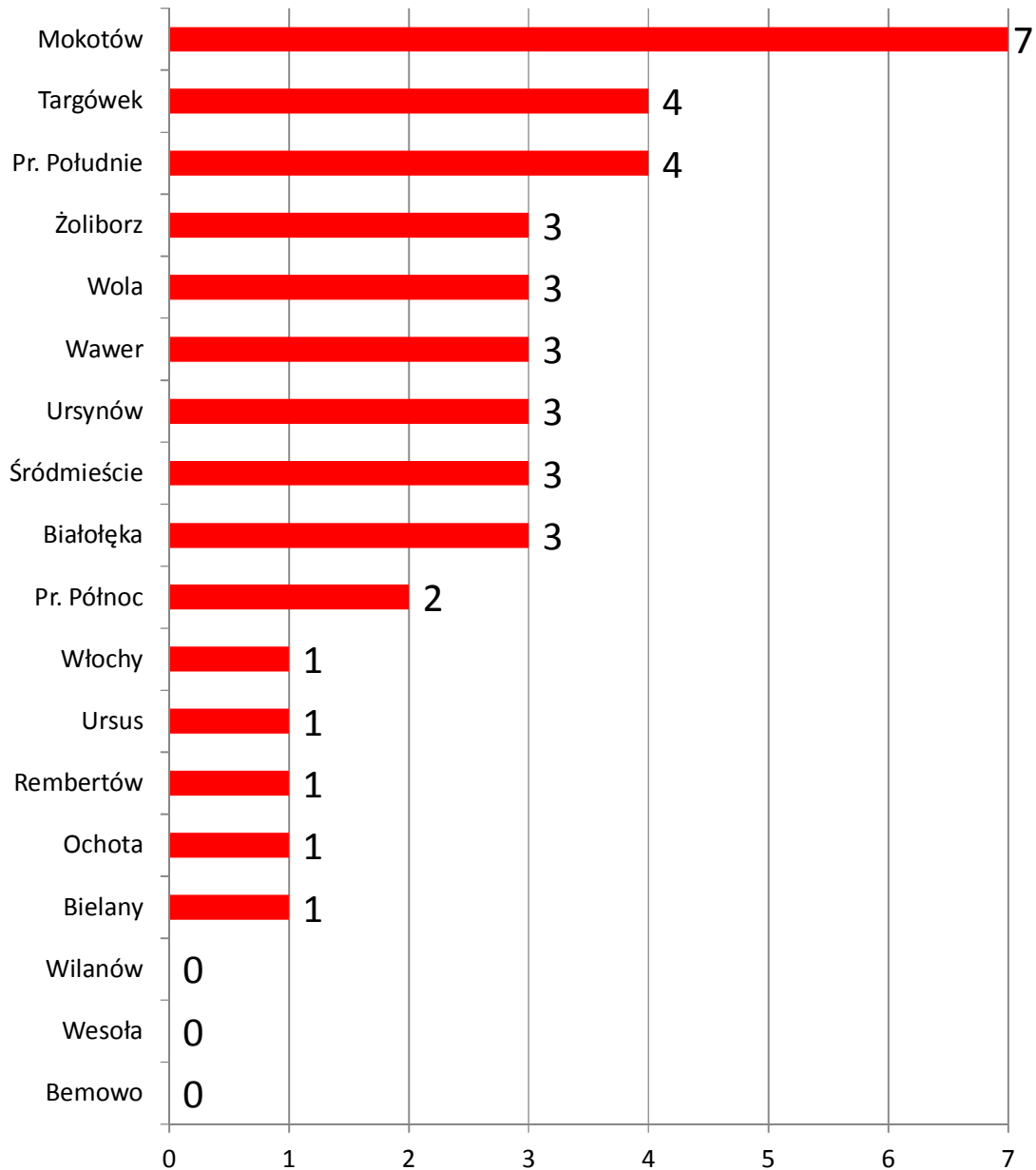
Dzielnica	Wypadki		Zabici		Ranni	
	2012	2013	2012	2013	2012	2013
BEMOWO	14	23	1	0	14	26
BIAŁOŁĘKA	9	28	0	3	9	30
BIELANY	30	30	4	1	29	31
MOKOTÓW	81	93	8	7	93	102
OCHOTA	46	60	2	1	51	67
PRAGA POŁUDNIE	39	63	1	4	46	70
PRAGA PÓLNOC	24	38	3	2	23	44
REMBERTÓW	6	17	0	1	6	21
ŚRÓDMIEŚCIE	77	93	3	3	98	109
TARGÓWEK	21	35	1	4	22	35
URSUS	15	13	0	1	18	13
URSYNÓW	40	60	2	3	43	66
WAWER	36	52	5	3	43	56
WESOŁA	4	7	0	0	4	8
WILANÓW	12	11	2	0	11	12
WŁOCHY	39	49	1	1	46	55
WOLA	28	60	6	3	29	82
ŻOLIBORZ	12	25	0	3	12	27
OGÓLEM	533	757	39	40	597	854



**Liczba wypadków drogowych na terenie
m.st. Warszawy z podziałem na dzielnice (I-VIII 2013 r.)**



**Zabici w wypadkach drogowych na terenie
m.st. Warszawy z podziałem na dzielnice (I-VIII 2013 r.)**



**Ranni w wypadkach drogowych na terenie
m.st. Warszawy z podziałem na dzielnice (I-VIII 2013 r.)**

