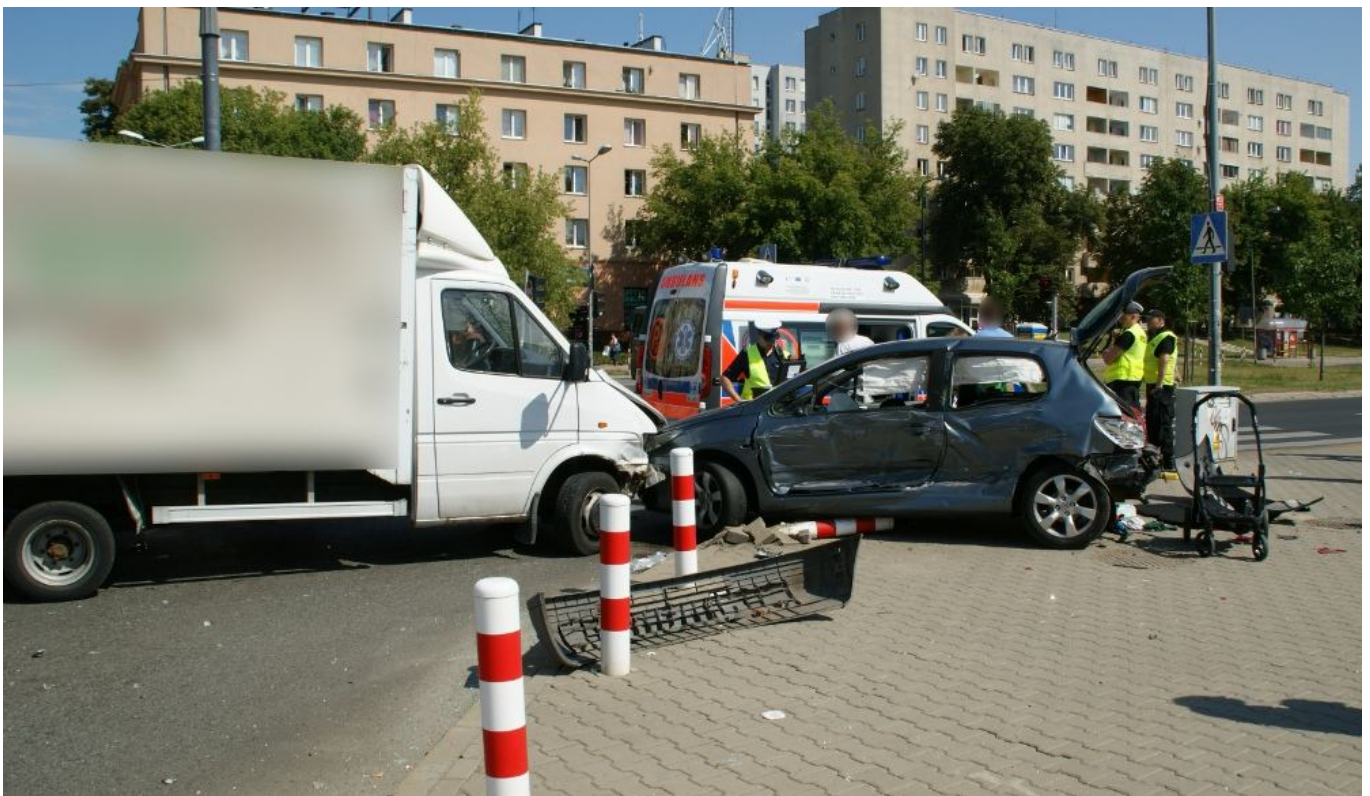
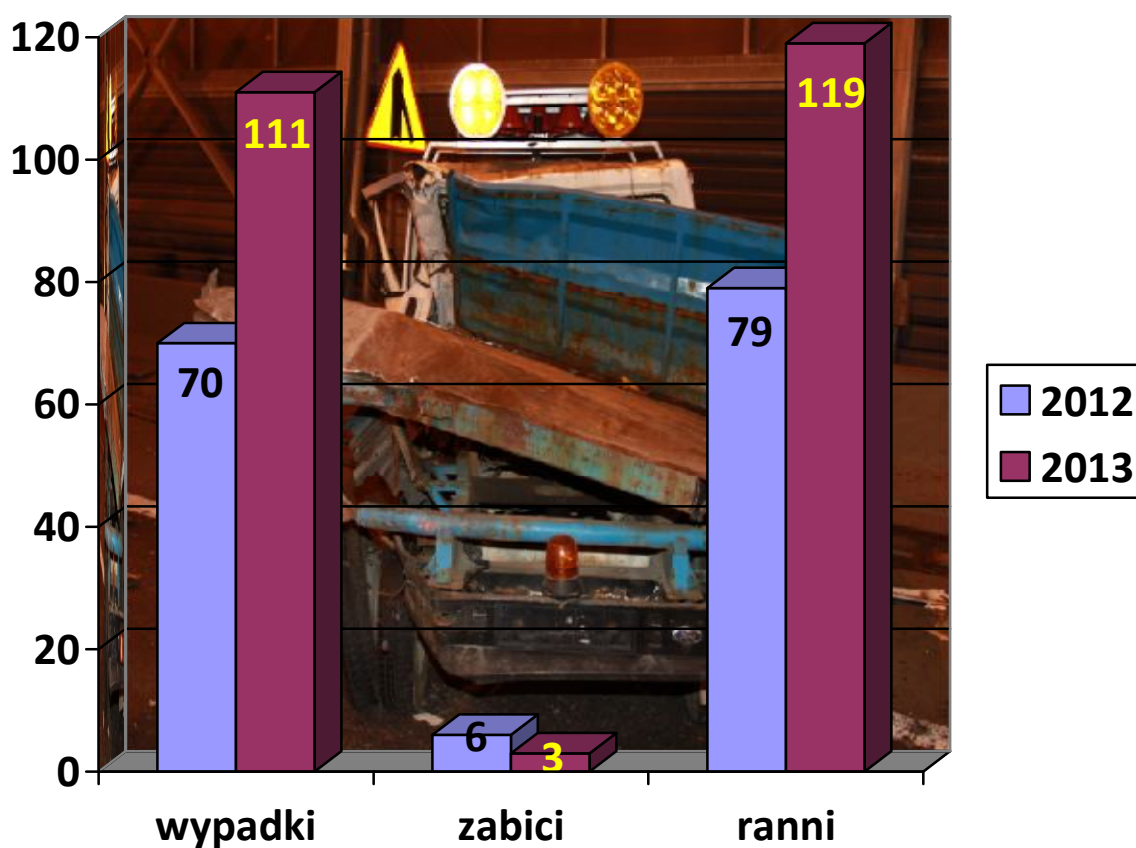


WYPADKI DROGOWE W WARSZAWIE W LIPCU 2013 ROKU

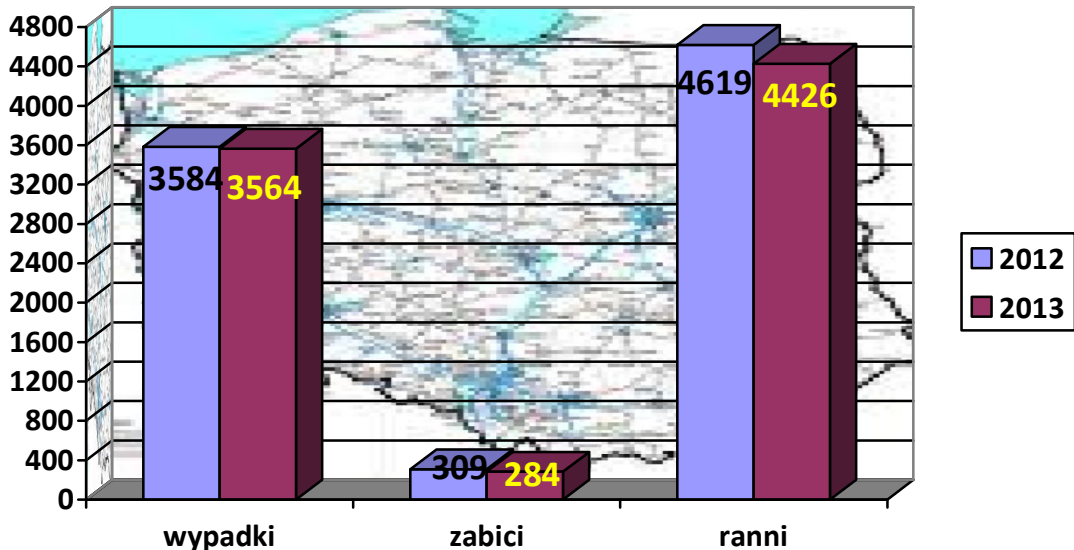


W lipcu 2013 roku na terenie miasta stołecznego Warszawy odnotowano: 111 wypadków drogowych (o 41 więcej niż w lipcu 2012 r.), w wyniku których 3 osoby poniosły śmierć (o 3 mniej), a 119 osób doznało obrażenia ciała (więcej o 40); oraz 1377 kolizji drogowych (mniej o 30).



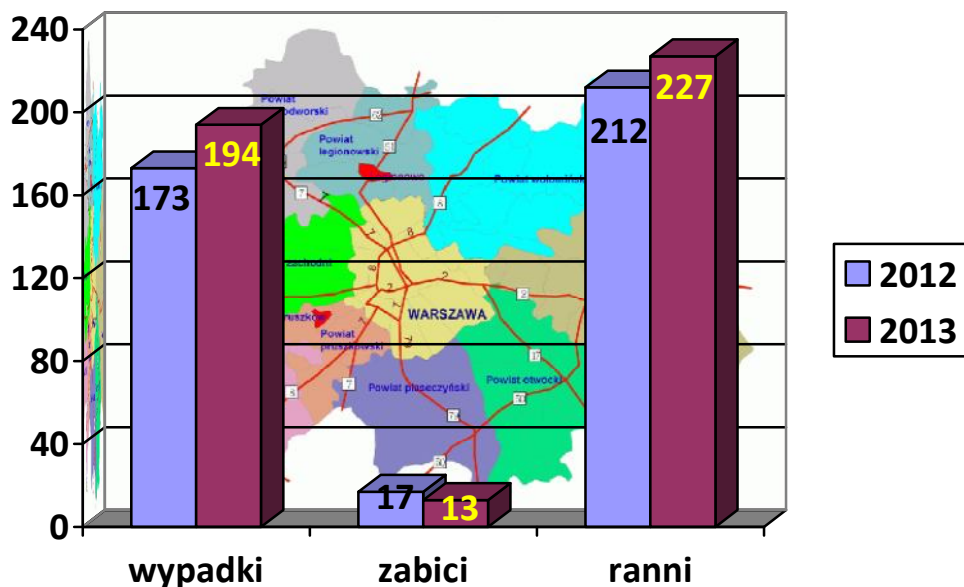
Według wstępnych danych szacunkowych, w lipcu 2013 roku na terenie Polski odnotowano:

- **3564 wypadki drogowe** (o 20 mniej niż w lipcu 2012 r.), w wyniku których:
 - **284 osoby poniosły śmierć** (mniej o 25), a
 - **4426 osób doznało obrażenia ciała** (mniej o 193).



W tym samym okresie czasu na terenie garnizonu stołecznego (Warszawa i ościennie powiaty), wg. danych szacunkowych, zaistniały:

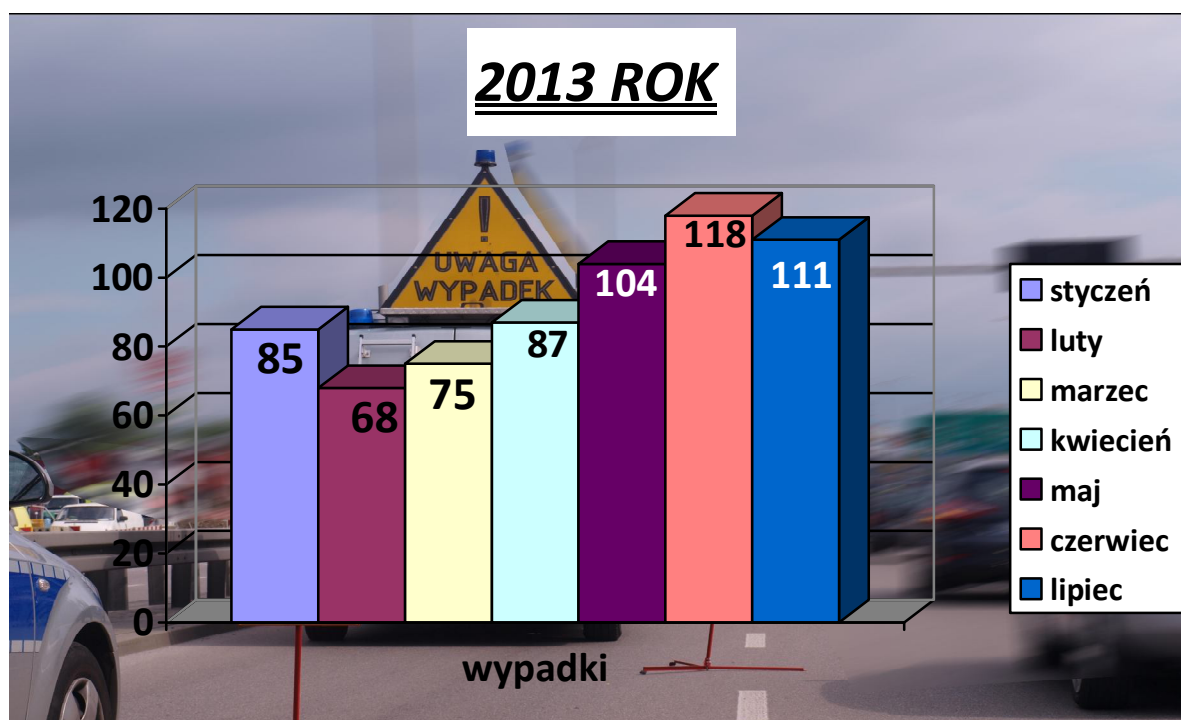
- **194 wypadki drogowe** (o 21 więcej niż w lipcu 2012 r.), w wyniku których:
 - **13 osób poniosło śmierć** (mniej o 4), a
 - **227 osób doznało obrażenia ciała** (więcej o 15).
- **2372 kolizje drogowe** (więcej o 171).



ZDARZENIA DROGOWE I ICH SKUTKI NA TERENIE WARSZAWY

Wypadki drogowe w Warszawie w 2013 r. z podziałem na miesiące:

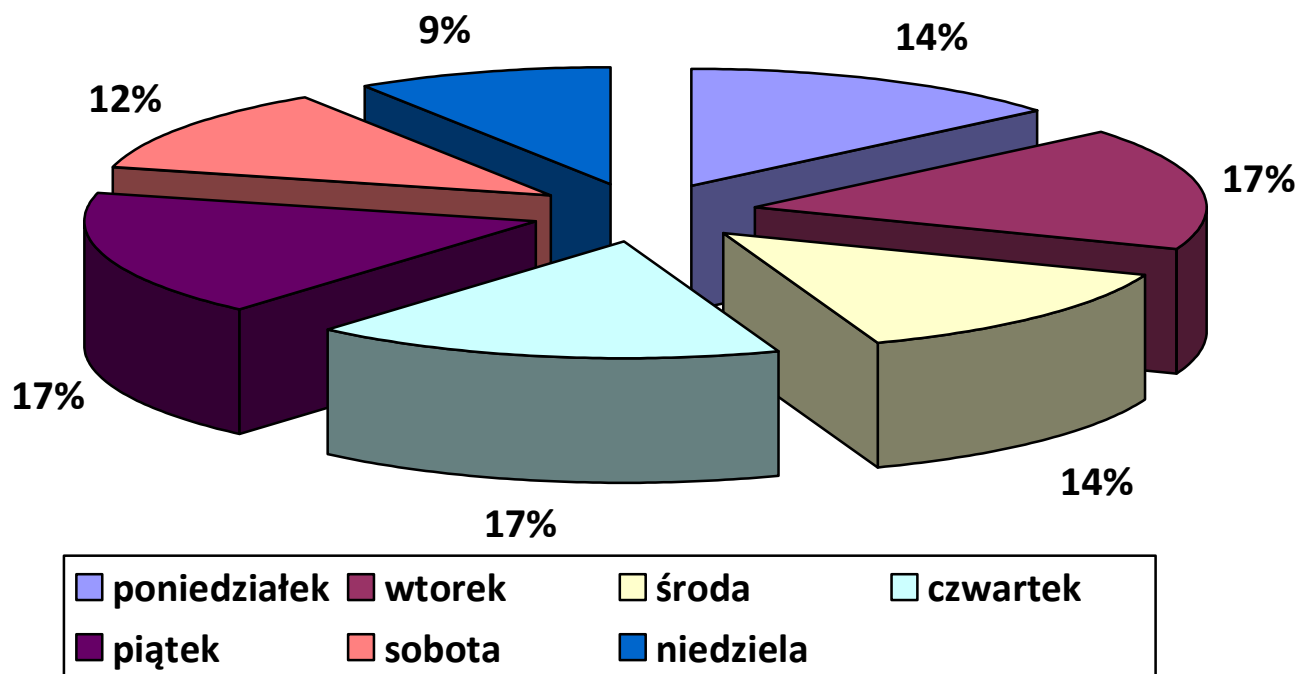
MIESIĄC	WYPADKI		ZABICI		RANNI	
	2012	2013	2012	2013	2012	2013
OGÓŁEM	456	648	36	30	510	716
STYCZEŃ	58	85	6	4	68	106
LUTY	47	68	5	5	46	72
MARZEC	63	75	4	3	65	82
KWIECIEŃ	68	87	5	4	76	103
MAJ	77	104	4	6	95	109
CZERWIEC	73	118	6	5	81	125
LIPIEC	70	111	6	3	79	119



Zdarzenia drogowe z podziałem na dni tygodnia:

DNI TYGODNIA	WYPADKI		ZABICI		RANNI	
	2012	2013	2012	2013	2012	2013
OGÓLEM	456	648	36	30	510	716
PONIEDZIAŁEK	73	90	7	5	97	98
WTOREK	78	109	8	2	80	120
ŚRODA	71	89	6	3	73	106
CZWARTEK	84	110	5	9	95	113
PIĄTEK	66	113	4	4	70	120
SOBOTA	48	78	3	3	50	83
NIEDZIELA	36	59	3	4	45	76

Analizując zdarzenia drogowe z podziałem na dni tygodnia stwierdzić należy, iż najczęściej wypadków drogowych miało miejsce w czwartki i piątki. Natomiast najczęściej osób zabitych zostało w czwartek.



Zdarzenia drogowe z podziałem na pory dnia:

GODZINY	WYPADKI		ZABICI		RANNI	
	2012	2013	2012	2013	2012	2013
OGÓŁEM	456	648	36	30	510	716
2 ⁰⁰ - 6 ⁰⁰	16	14	1	2	21	21
6 ⁰⁰ - 10 ⁰⁰	89	103	7	2	107	110
10 ⁰⁰ - 14 ⁰⁰	94	158	6	6	103	169
14 ⁰⁰ - 18 ⁰⁰	124	208	6	3	136	238
18 ⁰⁰ - 22 ⁰⁰	96	128	12	12	106	143
22 ⁰⁰ - 2 ⁰⁰	37	37	4	5	37	35

Najwyższa liczba wypadków w okresie styczeń – lipiec br. miała miejsce w przedziale czasowym 14⁰⁰ – 18⁰⁰. Natomiast najwięcej wypadków śmiertelnych zaistniało w godz. 18⁰⁰ – 22⁰⁰.

Przyczyny wypadków drogowych wg użytkownika drogi w okresie styczeń – lipiec 2012/2013 r.:

PRZYCZYNY Z WINY:	WYPADKI			ZABICI			RANNI		
	2012	2013	2012=100	2012	2013	2012=100	2012	2013	2012=100
OGÓŁEM	456	648	142,11	36	30	83,33	510	716	140,39
KIERUJĄCEGO	392	570	14,41	27	21	77,78	451	630	139,69
PIESZEGO	60	70	116,67	9	8	88,89	55	64	116,36
INNE	4	7	175	0	1	0	4	21	525

Z powyższej tabeli wynika, iż najwięcej wypadków spowodowanych było przez kierujących pojazdami – 87,96% wszystkich wypadków. Piesi spowodowali 70 wypadków, co stanowi 10,8% ogółu wypadków. W porównaniu do analogicznego okresu roku ubiegłego nastąpił wzrost liczby wypadków zarówno z winy kierującego jak i z winy pieszego.



Przyczyny wypadków drogowych z winy kierującego pojazdem:

Z WINY KIERUJĄCEGO	WYPADKI		ZABICI		RANNI	
	2013	%	2013	%	2013	%
SUMA	570	100	21	100	630	100
Nieudzielenie pierwszeństwa przejazdu	137	24	3	14	153	24
Nieprawidłowe przejeżdżanie przejścia dla pieszych	124	22	8	38	124	20
Niedostosowanie prędkości do warunków ruchu	98	17	6	29	114	18
Nieprawidłowa zmiana pasa ruchu	64	11	0	0	79	13
Wjazd przy czerwonym świetle	48	8	2	10	54	9
Nieprawidłowe omijanie	23	4	0	0	23	4
Nieudzielenie pierwszeństwa pieszemu	17	3	1	5	18	3
Nieprawidłowe przejeżdżanie przejazdu dla rowerzystów	16	3	0	0	16	3
Niechowanie bezpiecznej odległości między pojazdami	13	2	0	0	15	2
Nieprawidłowe cofanie	10	2	1	5	9	1
Nieprawidłowe wyprzedzanie	9	2	0	0	9	1
Gwałtowne hamowanie	4	1	0	0	6	1
Nieprawidłowe skręcanie	3	1	0	0	5	1
Nieprawidłowe zawracanie	2	0	0	0	2	0
Jazda po niewłaściwej stronie drogi	1	0	0	0	2	0
Nieprawidłowe wymijanie	1	0	0	0	1	0

Z powyższej tabeli wynika, że przyczyną największej liczby wypadków spowodowanych przez kierujących uczestników jest nieudzielenie pierwszeństwa przejazdu (137), co stanowi 24,03% ogółu oraz nieprawidłowe przejeżdżanie przejść dla pieszych (124), co stanowi 21,75% ogółu wszystkich przyczyn wypadków spowodowanych przez kierujących pojazdami w tej kategorii.

Podsumowując liczbę wypadków z winy kierującego z analogicznym okresem roku ubiegłego należy stwierdzić jej wzrost o 178 tj. o 45,41%, natomiast spadek liczby osób zabitych o 6 tj. o 22,22%.



Przyczyny wypadków drogowych z winy pieszego:

Z WINY PIESZEGO	WYPADKI		ZABICI		RANNI	
	2013	%	2013	%	2013	%
<u>OGÓLEM</u>	70	100	8	100	64	100
Nieostrożne wejście na jezdnię przed jadącym pojazdem	29	41	3	38	28	44
Wejście na jezdnię przy czerwonym świetle	17	24	4	50	13	20
Przekraczanie jezdni w miejscu niedozwolonym	16	23	1	13	15	23
Nieostrożne wejście na jezdnię zza pojazdu, przeszkody	7	10	0	0	7	11
Stanie na jezdni, leżenie	1	1	0	0	1	2

Kolejną grupą sprawców wypadków drogowych są piesi. W okresie styczeń – lipiec 2013 roku piesi spowodowali 70 wypadków, w wyniku których 8 osób zginęło a rannych zostało 64 uczestników ruchu. Najczęstszą przyczyną wypadków z winy pieszego jest nieostrożne wejście na jezdnię przed jadącym pojazdem (29), co stanowi 41,43% ogółu oraz wejście na jezdnię przy czerwonym świetle (17) – 24,29% ogółu wypadków spowodowanych przez pieszych.

Podsumowując liczbę wypadków z winy pieszego z analogicznym okresem roku ubiegłego odnotowano wzrost o 10 tj. o 16,67%, natomiast spadek liczby osób zabitych o 1 tj. o 11,11%.



**Najbardziej niebezpieczne ulice na terenie m.st. Warszawy
w okresie styczeń – lipiec 2013 r.**

Ulice	Wypadki	Zabici	Ranni
PUŁAWSKA	22	2	24
AL. JEROZOLIMSKIE	21	1	24
RADZYMIŃSKA	15	3	14
JAGIELLOŃSKA	14	1	17
AL. NIEPODLEGŁOŚCI	13	1	14
PATRIOTÓW	12	1	11
AL. SOLIDARNOŚCI	10	1	15
WOŁOSKA	10	0	15
GÓRCZEWSKA	9	1	10
KEN	9	0	9
MARSZAŁKOWSKA	9	0	9
WAŁ MIEDZESZYŃSKI	8	0	9
WAWELSKA	8	0	8
AL. WILANOWSKA	7	2	5
AL. JANA PAWŁA II	7	0	21
ŻWIRKI I WIGURY	7	0	9
AL. PRYMASA 1000-LECIA	7	0	7

**Najbardziej niebezpieczne skrzyżowania na terenie m.st. Warszawy
w okresie styczeń – lipiec 2013 r.**

SKRZYŻOWANIA	WYPADKI	ZABICI	RANNI
WOŁOSKA – DOMANIEWSKA	4	0	8
AL. KRAKOWSKA – ŁOPUSZAŃSKA	3	0	4
AL. NIEPODLEGŁOŚCI – MALCZEWSKIEGO	3	0	4
ŻELAZNA – SIENNA	3	0	3
RADZYMIŃSKA – GORZYKOWSKA	2	2	0
AL. JEROZOLIMSKIE – NOWY ŚWIAT	2	1	1
GÓRCZEWSKA – PŁOCKA	2	1	1
AL. SOLIDARNOŚCI – AL. JANA PAWŁA II	2	0	3
PUŁAWSKA – MALCZEWSKIEGO	2	0	3
AL. PRYMASA 1000-LECIA – WOLSKA	2	0	3
TUŻYCKA – PŁOŃSKA	1	1	1

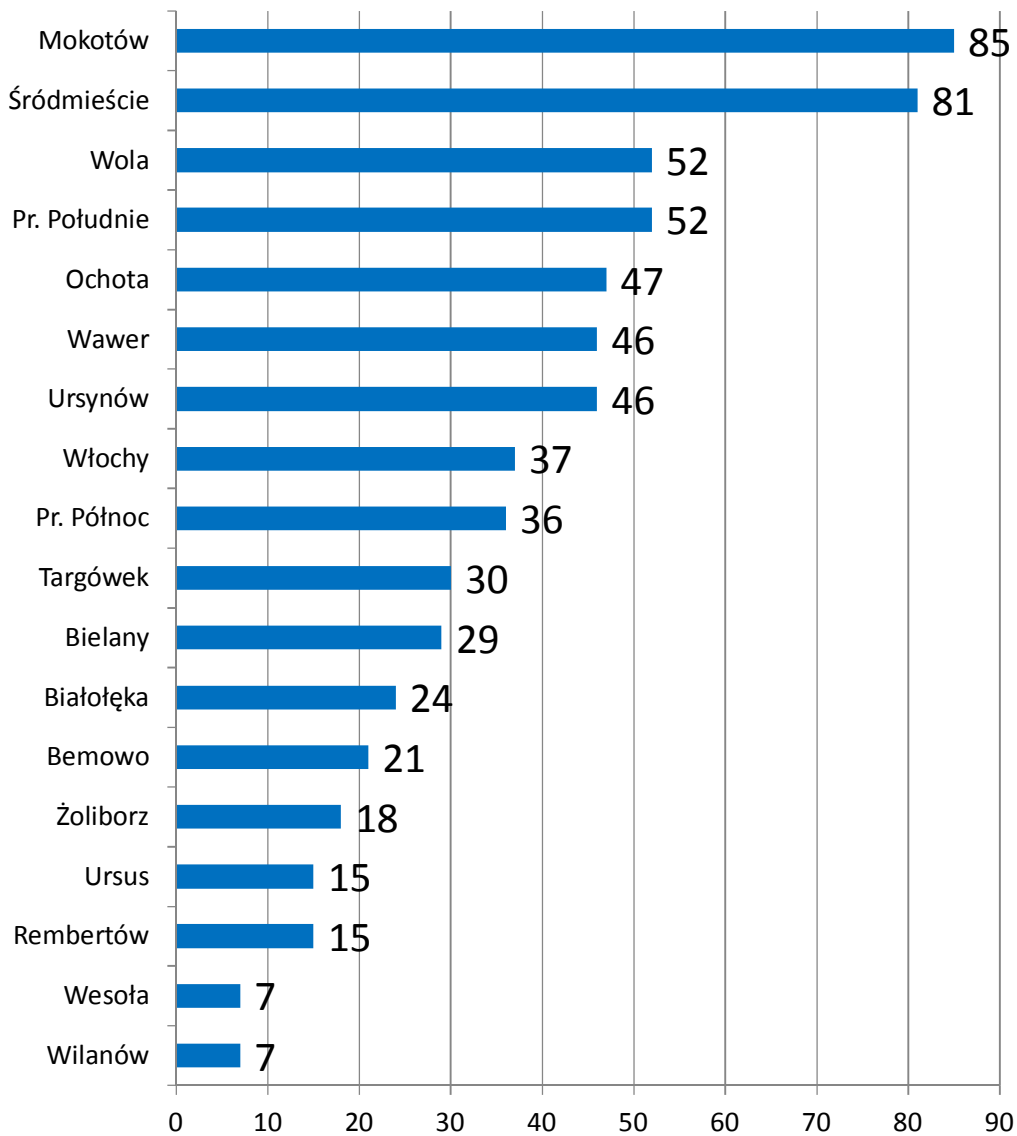


**Wypadki drogowe na terenie m.st. Warszawy z podziałem na dzielnice
(styczeń – lipiec 2012/2013)**

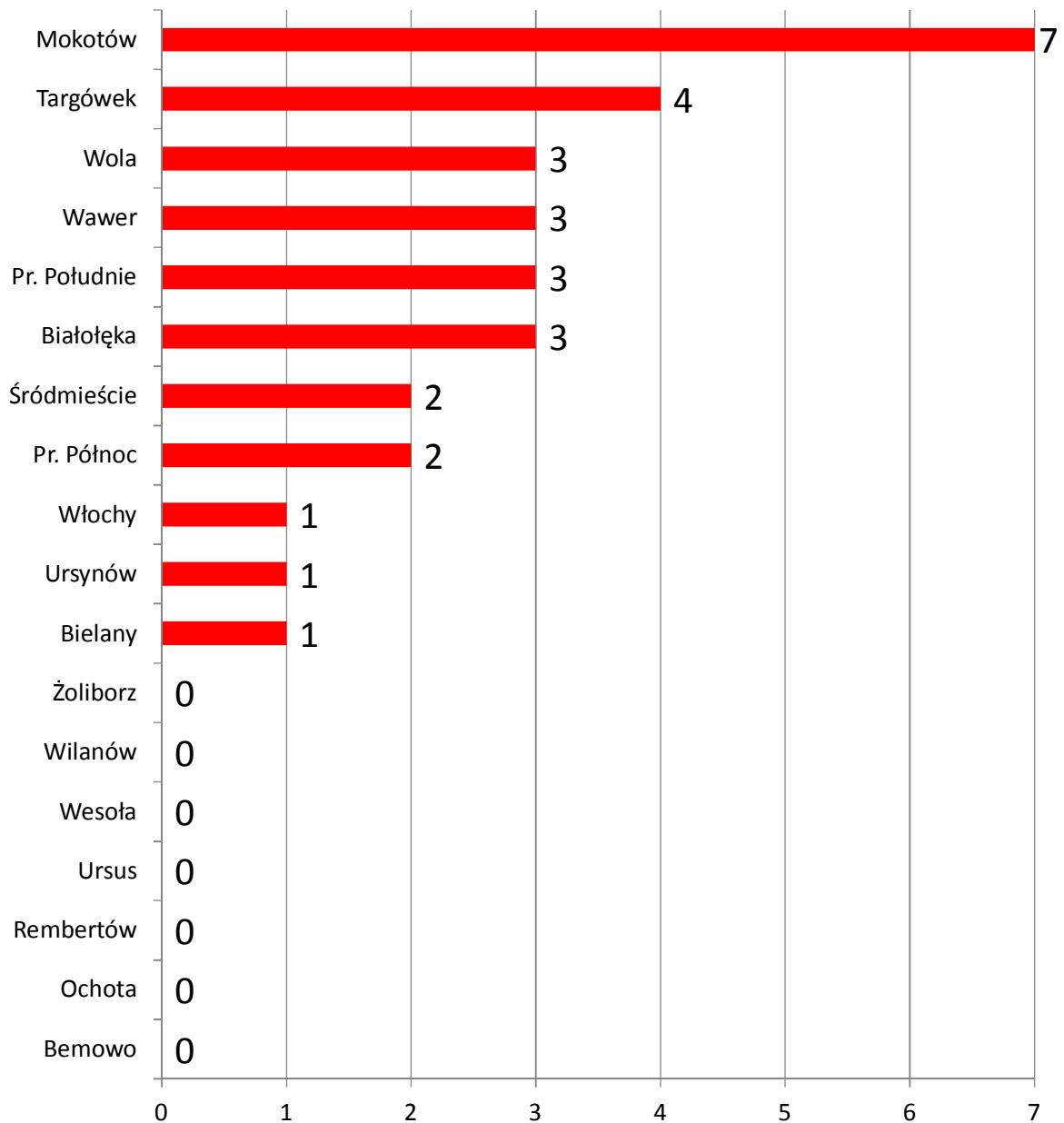
Dzielnica	Wypadki		Zabici		Ranni	
	2012	2013	2012	2013	2012	2013
BEMOWO	12	21	1	0	12	24
BIAŁOLEKA	8	24	0	3	8	22
BIELANY	28	29	4	1	27	30
MOKOTÓW	71	85	7	7	82	91
OCHOTA	41	47	2	0	44	51
PRAGA POŁUDNIE	34	52	1	3	41	56
PRAGA PÓLNOC	20	36	2	2	20	40
REMBERTÓW	5	15	0	0	5	19
ŚRÓDMIEŚCIE	62	81	3	2	79	92
TARGÓWEK	16	30	1	4	16	30
URSUS	13	15	0	0	16	17
URSYNÓW	35	46	2	1	38	50
WAWER	32	46	4	3	39	48
WESOŁA	4	7	0	0	4	8
WILANÓW	12	7	2	0	11	7
WŁOCHY	30	37	1	1	35	41
WOLA	22	52	6	3	22	71
ŻOLIBORZ	11	18	0	0	11	19
OGÓLEM	456	648	36	30	510	716



**Liczba wypadków drogowych na terenie
m.st. Warszawy z podziałem na dzielnice (I-VII 2013 r.)**



**Zabici w wypadkach drogowych na terenie
m.st. Warszawy z podziałem na dzielnice (I-VII 2013 r.)**



**Ranni w wypadkach drogowych na terenie
m.st. Warszawy z podziałem na dzielnice (I-VII 2013 r.)**

