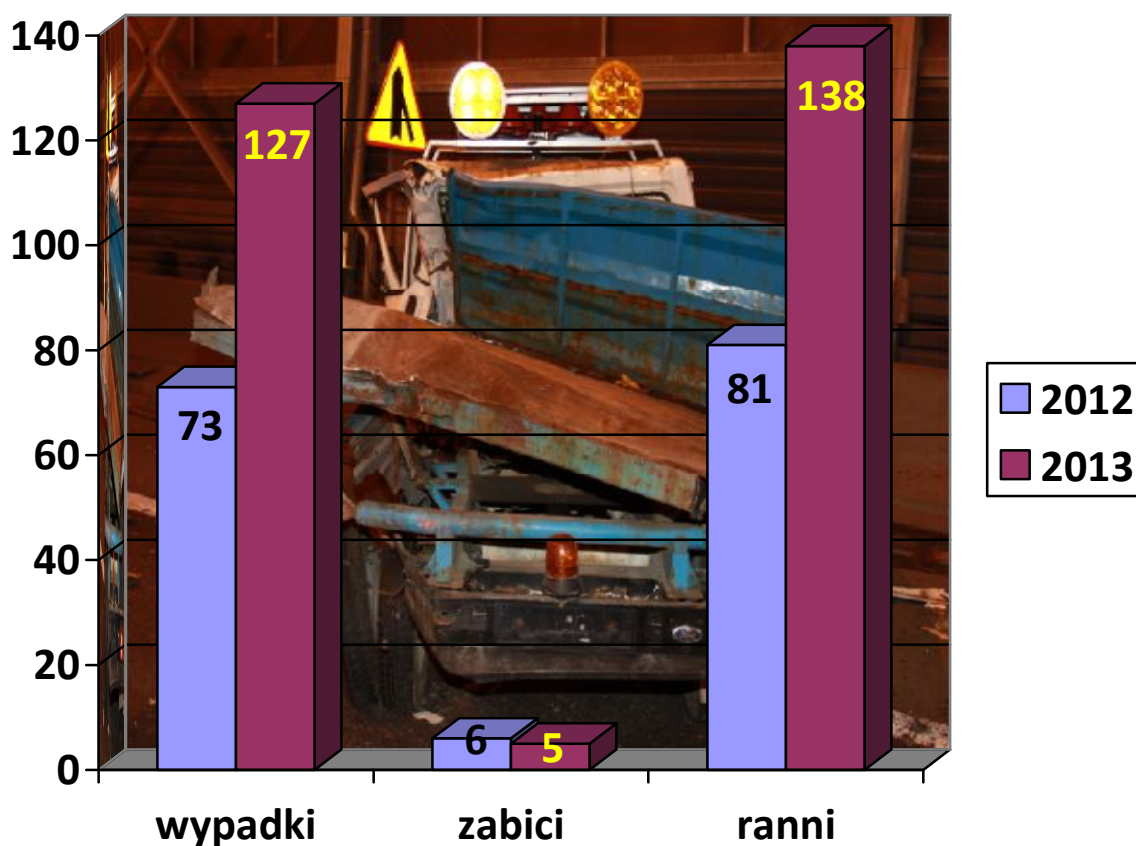


WYPADKI DROGOWE W WARSZAWIE W CZERWCU 2013 ROKU

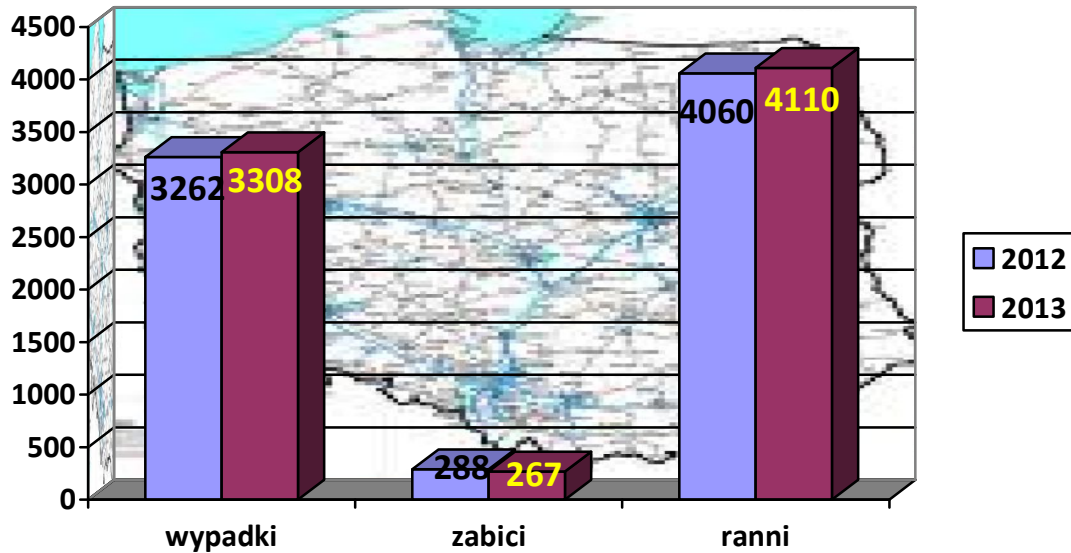


W czerwcu 2013 roku na terenie miasta stołecznego Warszawy odnotowano: 127 wypadków drogowych (o 54 więcej niż w czerwcu 2012 r.), w wyniku których 5 osób poniosło śmierć (o 1 więcej), a 138 osób doznało obrażenia ciała (więcej o 57); oraz 1427 kolizji drogowych (mniej o 36).



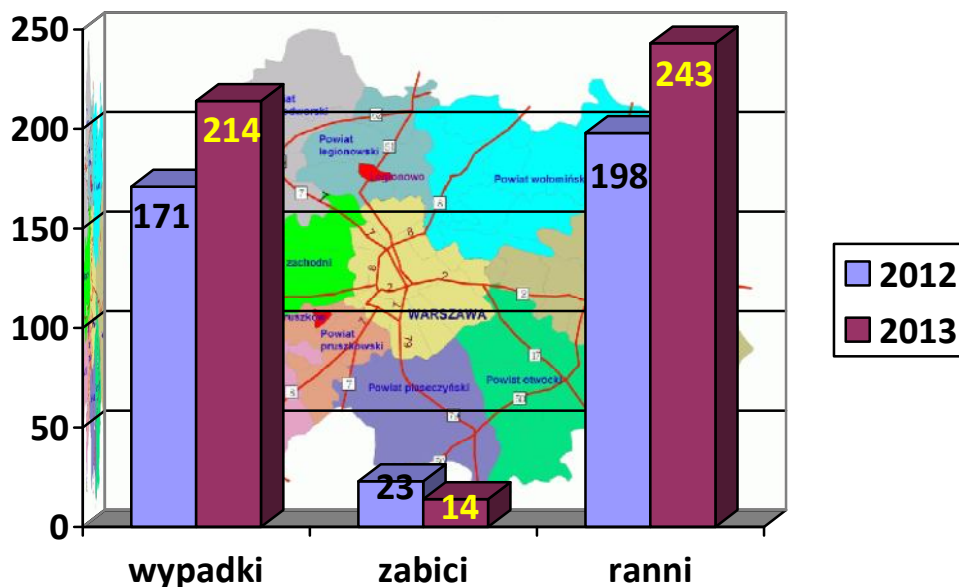
Według wstępnych danych szacunkowych, w czerwcu 2013 roku na terenie Polski odnotowano:

- **3308 wypadków drogowych** (o 46 więcej niż w czerwcu 2012 r.), w wyniku których:
 - 267 osób poniosło śmierć (mniej o 21), a
 - 4110 osób doznało obrażenia ciała (więcej o 50).



W tym samym okresie czasu na terenie garnizonu stołecznego (Warszawa i ościennie powiaty), wg. danych szacunkowych, zaistniało:

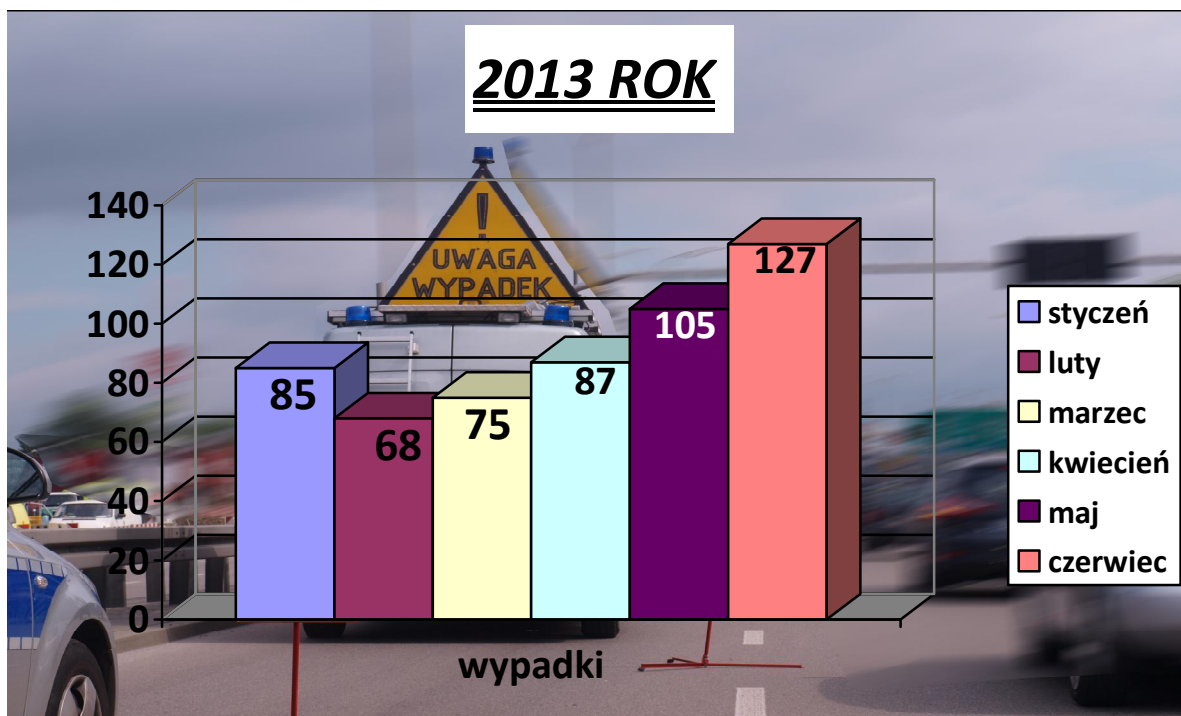
- **214 wypadków drogowych** (o 43 więcej niż w czerwcu 2012 r.), w wyniku których:
 - 14 osób poniosło śmierć (mniej o 9), a
 - 243 osoby doznały obrażenia ciała (więcej o 45).
- **2447 kolizji drogowych** (więcej o 118).



ZDARZENIA DROGOWE I ICH SKUTKI NA TERENIE WARSZAWY

Wypadki drogowe w Warszawie w 2013 r. z podziałem na miesiące:

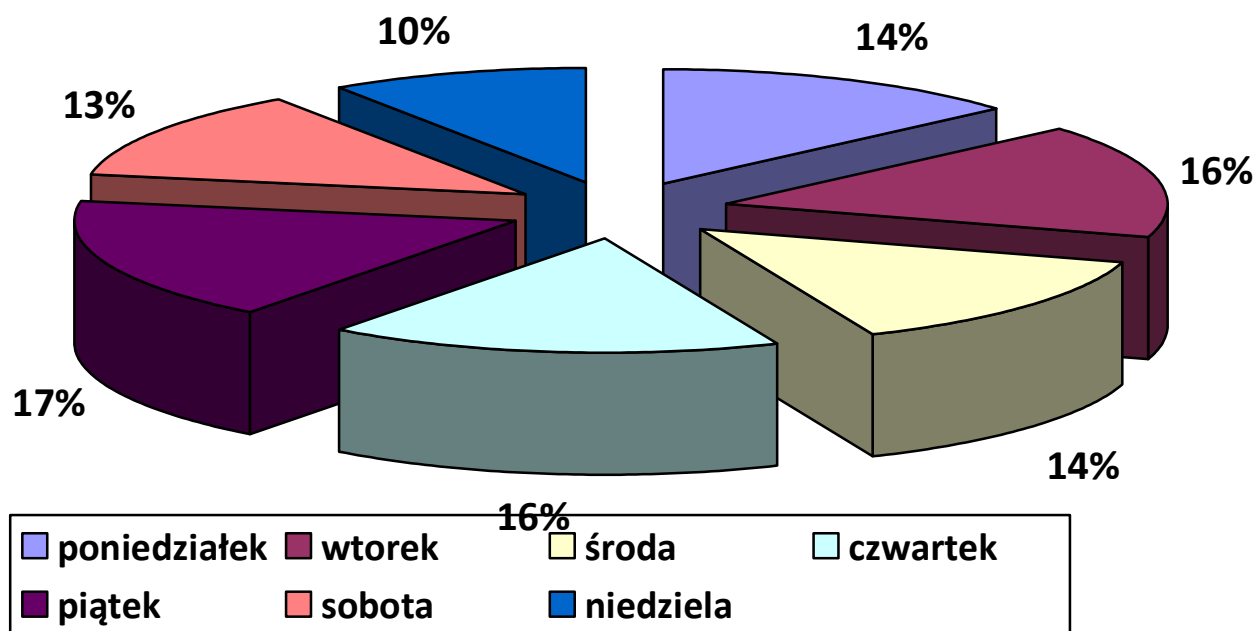
MIESIĄC	WYPADKI		ZABICI		RANNI	
	2012	2013	2012	2013	2012	2013
OGÓŁEM	387	547	30	27	432	611
STYCZEŃ	58	85	6	4	68	106
LUTY	47	68	5	5	46	72
MARZEC	63	75	4	3	65	82
KWIECIEŃ	68	87	5	4	76	103
MAJ	78	105	4	6	96	110
CZERWIEC	73	127	6	5	81	138



Zdarzenia drogowe z podziałem na dni tygodnia:

DNI TYGODNIA	WYPADKI		ZABICI		RANNI	
	2012	2013	2012	2013	2012	2013
OGÓŁEM	387	547	30	27	432	611
PONIEDZIAŁEK	62	75	7	4	81	83
WTOREK	61	87	5	2	64	97
ŚRODA	62	76	5	3	60	91
CZWARTEK	72	91	4	8	83	91
PIĄTEK	57	96	3	4	61	103
SOBOTA	45	70	3	3	48	76
NIEDZIELA	28	52	3	3	35	70

Analizując zdarzenia drogowe z podziałem na dni tygodnia stwierdzić należy, iż najwięcej wypadków drogowych miało miejsce w czwartki i piątki. Natomiast najwięcej osób zabitych zostało w czwartek.



Zdarzenia drogowe z podziałem na pory dnia:

GODZINY	WYPADKI		ZABICI		RANNI	
	2012	2013	2012	2013	2012	2013
OGÓŁEM	387	547	30	27	432	611
2 ⁰⁰ - 6 ⁰⁰	12	12	1	1	17	21
6 ⁰⁰ - 10 ⁰⁰	77	90	6	2	95	97
10 ⁰⁰ - 14 ⁰⁰	77	132	4	5	84	144
14 ⁰⁰ - 18 ⁰⁰	108	174	4	4	119	200
18 ⁰⁰ - 22 ⁰⁰	84	107	13	11	87	118
22 ⁰⁰ - 2 ⁰⁰	29	32	2	4	30	31

Najwyższa liczba wypadków w okresie styczeń – czerwiec br. miała miejsce w przedziale czasowym 14⁰⁰ – 18⁰⁰. Natomiast najwięcej wypadków śmiertelnych zaistniało w godz. 18⁰⁰ – 22⁰⁰.

Przyczyny wypadków drogowych wg użytkownika drogi w okresie styczeń – czerwiec 2012/2013 r.:

PRZYCZYNY Z WINY:	WYPADKI			ZABICI			RANNI		
	2012	2013	2012=100	2012	2013	2012=100	2012	2013	2012=100
OGÓŁEM	387	547	141,34	30	27	90,0	432	611	141,43
KIERUJĄCEGO	329	476	144,68	22	20	90,91	378	531	140,48
PIESZEGO	55	65	118,18	8	6	75,0	51	60	117,65
INNE	3	6	200,0	0	1	0	3	20	666,67

Z powyższej tabeli wynika, iż najwięcej wypadków spowodowanych było przez kierujących pojazdami – 87,02% wszystkich wypadków. Piesi spowodowali 65 wypadków, co stanowi 11,88% ogółu wypadków. W porównaniu do analogicznego okresu roku ubiegłego nastąpił wzrost liczby wypadków zarówno z winy kierującego jak i z winy pieszego.



Przyczyny wypadków drogowych z winy kierującego pojazdem:

Z WINY KIERUJĄCEGO	WYPADKI		ZABICI		RANNI	
	2013	%	2013	%	2013	%
SUMA	476	100	20	100	531	100
Nieprawidłowe przejeżdżanie przejścia dla pieszych	115	24	8	40	116	22
Nieudzielenie pierwszeństwa przejazdu	109	23	3	15	124	23
Niedostosowanie prędkości do warunków ruchu	87	18	5	25	101	19
Nieprawidłowa zmiana pasa ruchu	51	11	0	0	65	12
Wjazd przy czerwonym świetle	41	9	2	10	46	9
Nieudzielenie pierwszeństwa pieszemu	16	3	1	5	17	3
Nieprawidłowe omijanie	13	3	0	0	13	2
Niezachowanie bezpiecznej odległości między pojazdami	12	3	0	0	14	3
Nieprawidłowe przejeżdżanie przejazdu dla rowerzystów	11	2	0	0	11	2
Nieprawidłowe cofanie	7	1	1	5	6	1
Nieprawidłowe wyprzedzanie	5	1	0	0	5	1
Gwałtowne hamowanie	4	1	0	0	6	1
Nieprawidłowe skręcanie	3	1	0	0	5	1
Nieprawidłowe zawracanie	2	0	0	0	2	0

Z powyższej tabeli wynika, że przyczyną największej liczby wypadków spowodowanych przez kierujących uczestników jest nieprawidłowe przejeżdżanie przejść dla pieszych (115), co stanowi 24,16% ogółu oraz nieudzielenie pierwszeństwa przejazdu (109), co stanowi 22,9% ogółu wszystkich przyczyn wypadków spowodowanych przez kierujących pojazdami w tej kategorii.

Podsumowując liczbę wypadków z winy kierującego z analogicznym okresem roku ubiegłego należy stwierdzić jej wzrost o 147 tj. o 44,68%, natomiast spadek liczby osób zabitych o 2 tj. o 9,09%.



Przyczyny wypadków drogowych z winy pieszego:

Z WINY PIESZEGO	WYPADKI		ZABICI		RANNI	
	2013	%	2013	%	2013	%
OGÓLEM	65	100	6	100	60	100
Nieostrożne wejście na jezdnię przed jadącym pojazdem	26	40	2	33	25	42
Wejście na jezdnię przy czerwonym świetle	19	29	4	67	15	25
Przekraczanie jezdni w miejscu niedozwolonym	13	20	0	0	13	22
Nieostrożne wejście na jezdnię zza pojazdu, przeszkody	6	9	0	0	6	10
Stanie na jezdni, leżenie	1	2	0	0	1	2

Kolejną grupą sprawców wypadków drogowych są piesi. W okresie styczeń – czerwiec 2013 roku piesi spowodowali 65 wypadków, w wyniku których 6 osób zginęło a rannych zostało 60 uczestników ruchu. Najczęstszą przyczyną wypadków z winy pieszego jest nieostrożne wejście na jezdnię przed jadącym pojazdem (26), co stanowi 40,0% ogółu oraz wejście na jezdnię przy czerwonym świetle (19) – 29,23% ogółu wypadków spowodowanych przez pieszych.

Podsumowując liczbę wypadków z winy pieszego z analogicznym okresem roku ubiegłego odnotowano wzrost o 10 tj. o 18,18%, natomiast spadek liczby osób zabitych o 2 tj. o 25%.



**Najbardziej niebezpieczne ulice na terenie m.st. Warszawy
w okresie styczeń – czerwiec 2013 r.**

Ulice	Wypadki	Zabici	Ranni
PUŁAWSKA	20	2	22
AL. JEROZOLIMSKIE	20	1	23
RADZYMIŃSKA	15	3	14
AL. NIEPODLEGŁOŚCI	13	1	14
PATRIOTÓW	12	1	11
Al. SOLIDARNOŚCI	11	1	16
JAGIELLOŃSKA	9	1	11
WOŁOSKA	9	0	13
AL. WILANOWSKA	7	2	5
GÓRCZEWSKA	7	1	7
AL. JANA PAWŁA II	7	0	21
AL. KRAKOWSKA	7	0	8
AL. PRYMASA 1000-LECIA	7	0	7
GROCHOWSKA	6	2	5
WOLSKA	5	1	5

**Najbardziej niebezpieczne skrzyżowania na terenie m.st. Warszawy
w okresie styczeń – czerwiec 2013 r.**

SKRZYŻOWANIA	WYPADKI	ZABICI	RANNI
WOŁOSKA – DOMANIEWSKA	3	0	6
AL. KRAKOWSKA – ŁOPUSZAŃSKA	3	0	4
AL. NIEPODLEGŁOŚCI – MALCZEWSKIEGO	3	0	4
AL. SOLIDARNOŚCI – AL. JANA PAWŁA II	3	0	4
RADZYMIŃSKA – GORZYKOWSKA	2	2	0
AL. JEROZOLIMSKIE – NOWY ŚWIAT	2	1	1
GÓRCZEWSKA – PŁOCKA	2	1	1
AL. JEROZOLIMSKIE – MARSZAŁKOWSKA	2	0	3
PUŁAWSKA – MALCZEWSKIEGO	2	0	3
AL. PRYMASA 1000-LECIA – WOLSKA	2	0	3

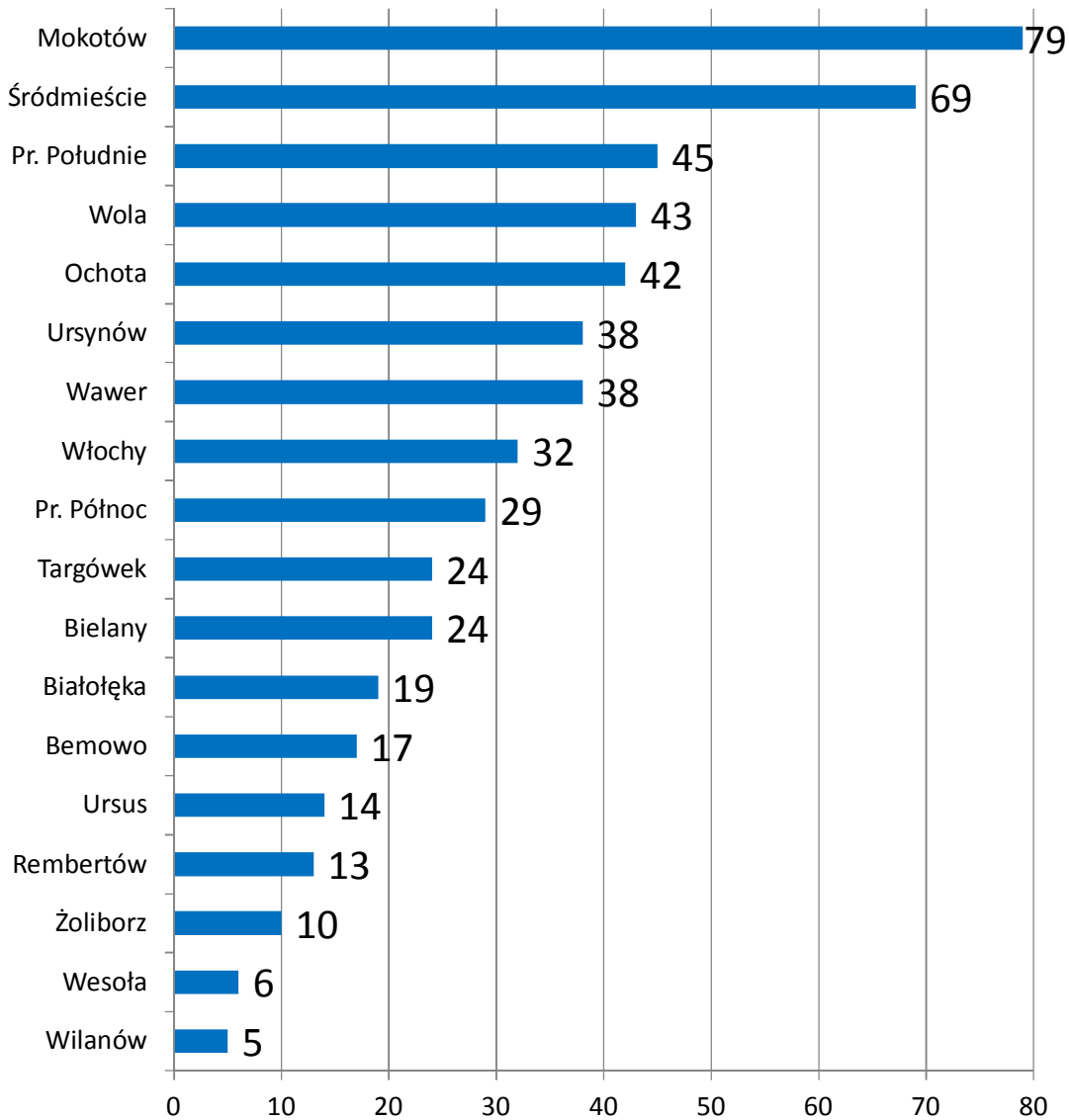


**Wypadki drogowe na terenie m.st. Warszawy z podziałem na dzielnice
(styczeń – czerwiec 2012/2013)**

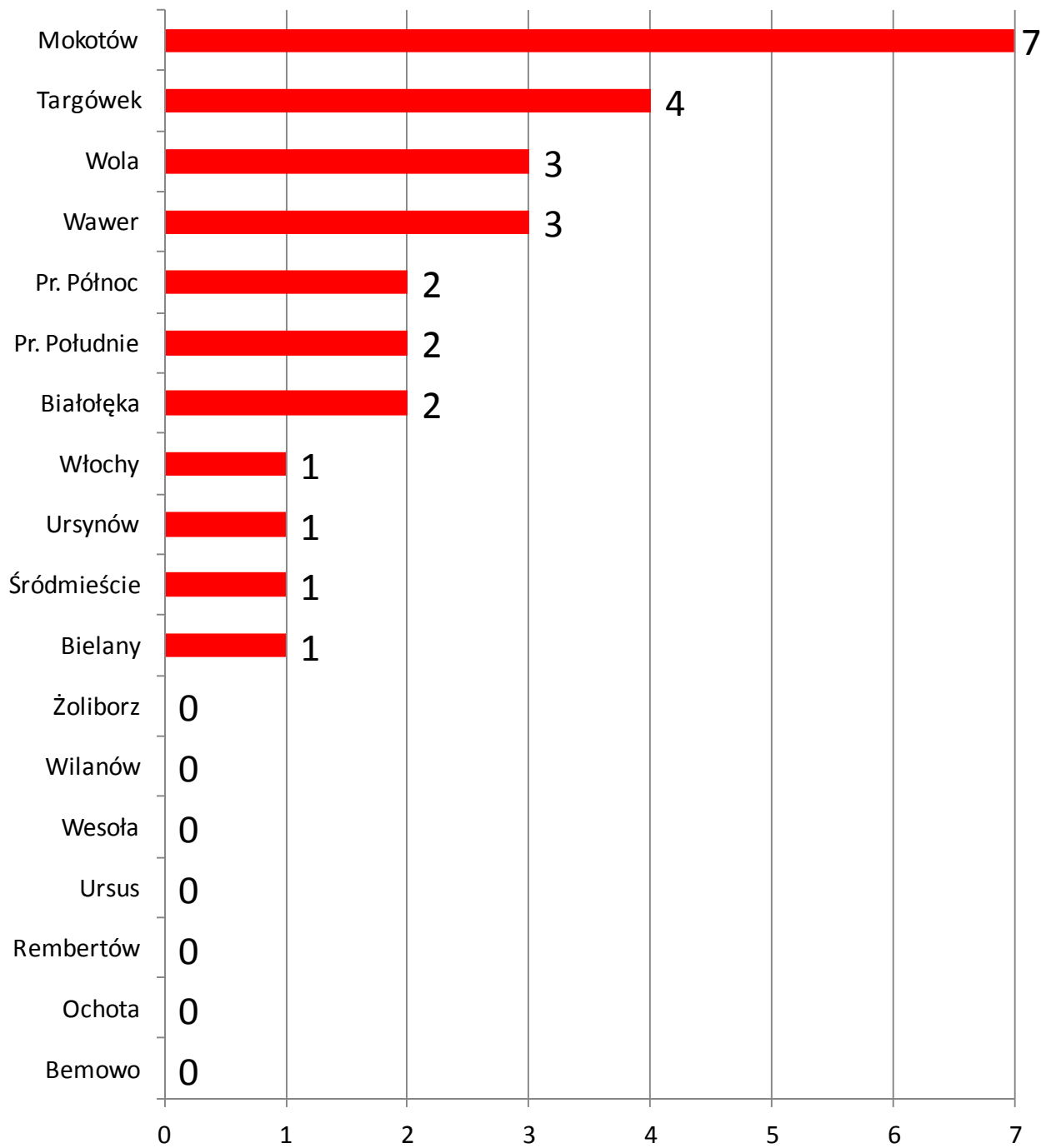
Dzielnica	Wypadki		Zabici		Ranni	
	2012	2013	2012	2013	2012	2013
BEMOWO	8	17	1	0	8	20
BIAŁOŁĘKA	7	19	0	2	7	19
BIELANY	28	24	4	1	27	25
MOKOTÓW	61	79	6	7	70	84
OCHOTA	33	42	2	0	33	46
PRAGA POŁUDNIE	26	45	0	2	33	50
PRAGA PÓLNOC	17	29	1	2	18	32
REMBERTÓW	5	13	0	0	5	16
ŚRÓDMIEŚCIE	54	69	3	1	68	82
TARGÓWEK	12	24	1	4	12	24
URSUS	13	14	0	0	16	15
URSYNÓW	32	38	2	1	33	42
WAWER	28	38	3	3	34	37
WESOŁA	2	6	0	0	2	7
WILANÓW	10	5	1	0	10	5
WŁOCHY	24	32	1	1	29	36
WOLA	18	43	5	3	18	61
ŻOLIBORZ	9	10	0	0	9	10
OGÓLEM	387	547	30	27	432	611



**Liczba wypadków drogowych na terenie
m.st. Warszawy z podziałem na dzielnice (I-VI 2013 r.)**



**Zabici w wypadkach drogowych na terenie
m.st. Warszawy z podziałem na dzielnice (I-VI 2013 r.)**



**Ranni w wypadkach drogowych na terenie
m.st. Warszawy z podziałem na dzielnice (I-VI 2013 r.)**

