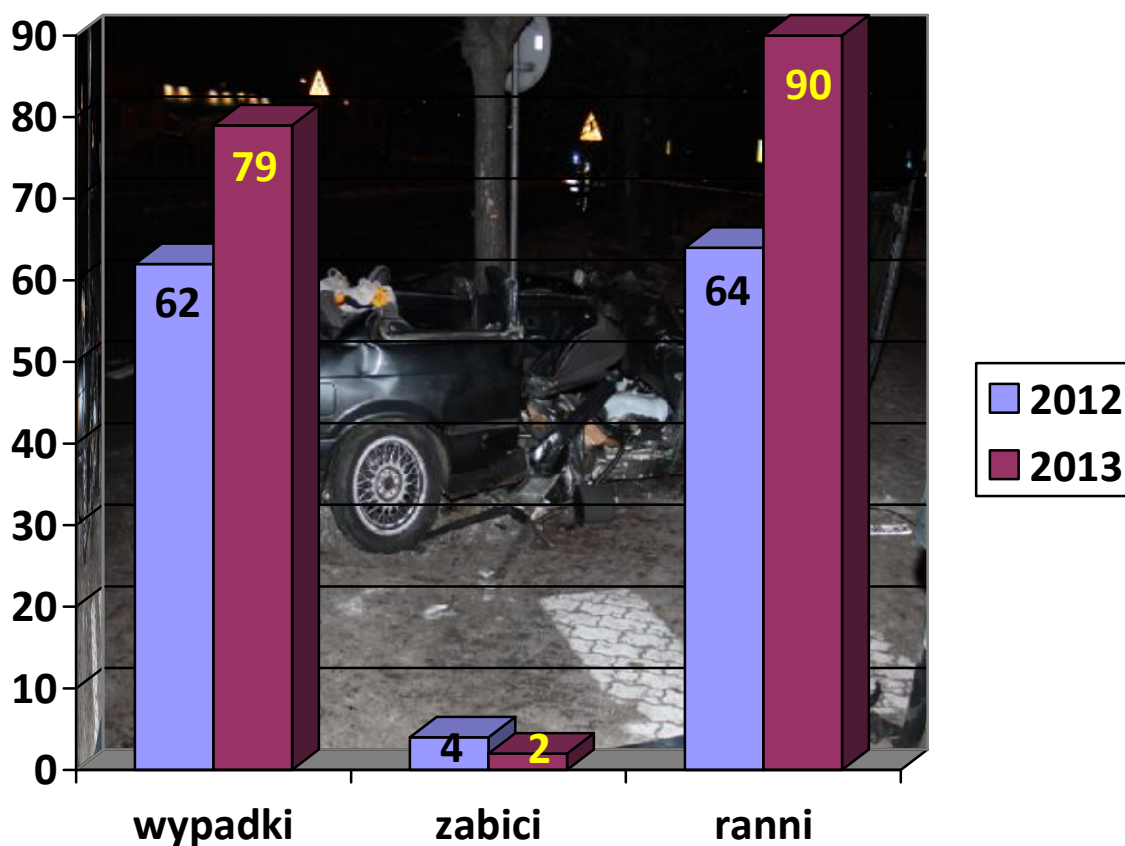


WYPADKI DROGOWE W WARSZAWIE W MARCU 2013 ROKU

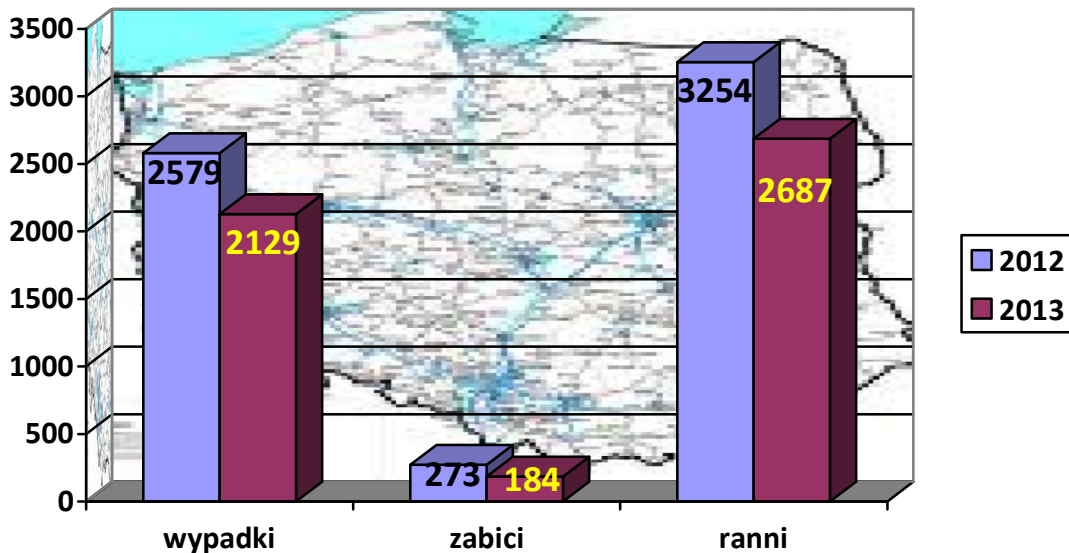


W marcu 2013 roku na terenie miasta stołecznego Warszawy odnotowano: 79 wypadków drogowych (o 17 więcej niż w marcu 2012 r.), w wyniku których 2 osoby poniosły śmierć (o 2 mniej), a 90 osób doznało obrażenia ciała (więcej o 26); oraz 1454 kolizji drogowych (mniej o 227).



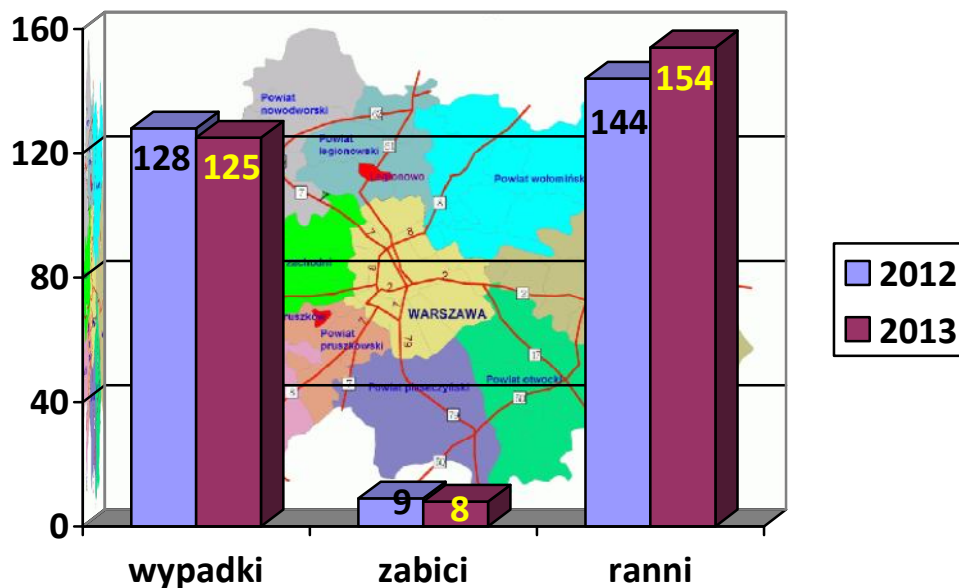
Według wstępnych danych szacunkowych, w marcu 2013 roku na terenie Polski odnotowano:

- **2129 wypadków drogowych** (o 450 mniej niż w marcu 2012 r.), w wyniku których:
 - **184 osoby poniosły śmierć** (mniej o 89), a
 - **2687 osób doznało obrażenia ciała** (mniej o 567).



W tym samym okresie czasu na terenie garnizonu stołecznego (Warszawa i ościennie powiaty), wg. danych szacunkowych, zaistniało:

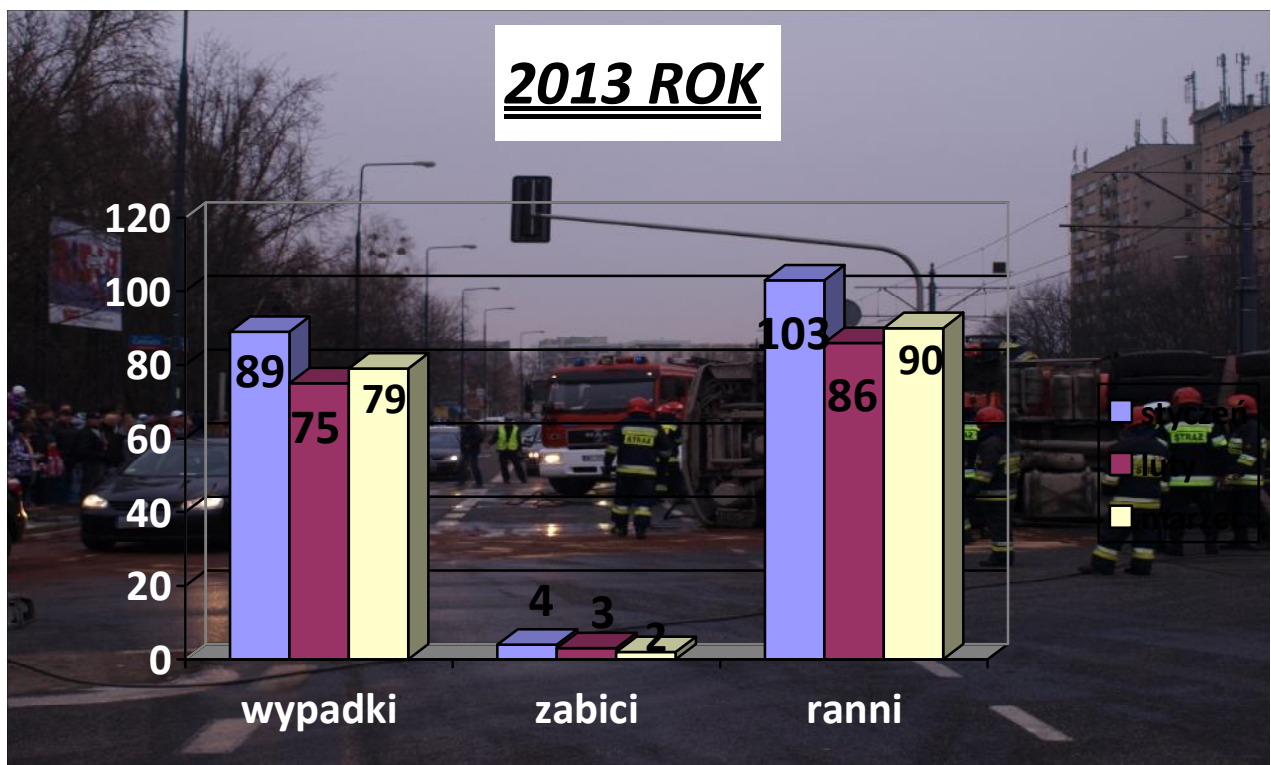
- **125 wypadków drogowych** (o 3 mniej niż w marcu 2012 r.), w wyniku których:
 - **8 osób poniosło śmierć** (o 1 mniej), a
 - **154 osoby doznały obrażenia ciała** (więcej o 10).
- **2469 kolizji drogowych** (mniej o 34).



ZDARZENIA DROGOWE I ICH SKUTKI NA TERENIE WARSZAWY

Wypadki drogowe w Warszawie w 2013 r. z podziałem na miesiące:

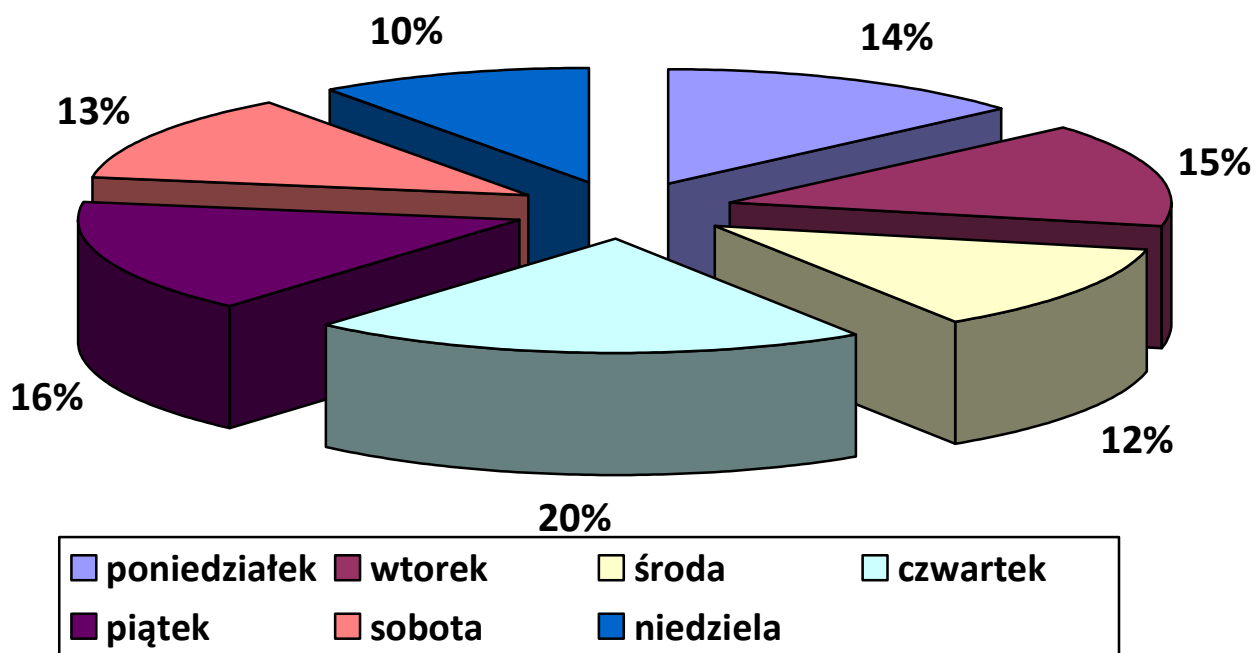
MIESIĄC	WYPADKI		ZABICI		RANNI	
	2012	2013	2012	2013	2012	2013
OGÓŁEM	169	243	15	9	180	279
STYCZEŃ	59	89	6	4	69	103
LUTY	48	75	5	3	47	86
MARZEC	62	79	4	2	64	90



Zdarzenia drogowe z podziałem na dni tygodnia:

DNI TYGODNIA	WYPADKI		ZABICI		RANNI	
	2012	2013	2012	2013	2012	2013
OGÓLEM	169	243	15	9	180	279
PONIEDZIAŁEK	27	33	5	1	28	36
WTOREK	25	36	2	0	24	46
ŚRODA	22	30	1	3	22	33
CZWARTEK	37	50	2	3	45	50
PIĄTEK	23	39	3	0	21	45
SOBOTA	19	31	1	0	21	34
NIEDZIELA	16	24	1	2	19	35

Analizując zdarzenia drogowe z podziałem na dni tygodnia stwierdzić należy, iż najwięcej wypadków drogowych miało miejsce w czwartki i piątki. Natomiast najwięcej osób zabitych zostało w środę i czwartek.



Zdarzenia drogowe z podziałem na pory dnia:

GODZINY	WYPADKI		ZABICI		RANNI	
	2012	2013	2012	2013	2012	2013
OGÓŁEM	169	243	15	9	180	279
2 ⁰⁰ - 6 ⁰⁰	8	4	0	0	12	6
6 ⁰⁰ - 10 ⁰⁰	29	40	1	1	33	42
10 ⁰⁰ - 14 ⁰⁰	31	57	2	0	35	68
14 ⁰⁰ - 18 ⁰⁰	45	75	2	2	47	86
18 ⁰⁰ - 22 ⁰⁰	48	50	9	5	45	59
22 ⁰⁰ - 2 ⁰⁰	8	17	1	1	8	18

Najwyższa liczba wypadków w okresie styczeń – marzec br. miała miejsce w przedziale czasowym 14⁰⁰ – 18⁰⁰. Natomiast najwięcej wypadków śmiertelnych zaistniało w godz. 18⁰⁰ – 22⁰⁰.

Przyczyny wypadków drogowych wg użytkownika drogi w okresie styczeń – marzec 2012/2013 r.:

PRZYCZYNY Z WINY:	WYPADKI			ZABICI			RANNI		
	2012	2013	2012=100	2012	2013	2012=100	2012	2013	2012=100
OGÓŁEM	169	243	140,68	15	9	60,0	180	279	155,0
KIERUJĄCEGO	141	200	141,84	13	6	46,15	152	230	151,32
PIESZEGO	26	40	153,85	2	3	150,0	26	38	146,15
INNE	2	3	150,0	0	0	0	2	11	550,0

Z powyższej tabeli wynika, iż najwięcej wypadków spowodowanych było przez kierujących pojazdami – 82,3% wszystkich wypadków. Piesi spowodowali 40 wypadków, co stanowi 16,46% ogółu wypadków. W porównaniu do analogicznego okresu roku ubiegłego nastąpił wzrost liczby wypadków zarówno z winy kierującego jak i z winy pieszego.



Przyczyny wypadków drogowych z winy kierującego pojazdem:

Z WINY KIERUJĄCEGO	WYPADKI		ZABICI		RANNI	
	2013	%	2013	%	2013	%
SUMA	200	100	6	100	230	100
Nieprawidłowe przejeżdżanie przejścia dla pieszych	73	37	3	50	74	32
Niedostosowanie prędkości do warunków ruchu	37	19	2	33	42	18
Nieudzielenie pierwszeństwa przejazdu	30	15	0	0	42	18
Wjazd przy czerwonym świetle	28	14	0	0	35	15
Nieprawidłowa zmiana pasa ruchu	15	8	0	0	20	9
Niezachowanie bezpiecznej odległości między pojazdami	5	3	0	0	6	3
Nieudzielenie pierwszeństwa pieszemu	4	2	1	17	3	1
Nieprawidłowe cofanie	4	2	0	0	4	2
Gwałtowne hamowanie	2	1	0	0	2	1
Nieprawidłowe omijanie	2	1	0	0	2	1

Z powyższej tabeli wynika, że przyczyną największej liczby wypadków spowodowanych przez kierujących uczestników jest nieprawidłowe przejeżdżanie przejść dla pieszych (73), co stanowi 36,5% ogółu oraz niedostosowanie prędkości do warunków ruchu (37), co stanowi 18,5% ogółu wszystkich przyczyn wypadków spowodowanych przez kierujących pojazdami w tej kategorii.

Podsumowując liczbę wypadków z winy kierującego z analogicznym okresem roku ubiegłego należy stwierdzić jej wzrost o 59 tj. o 41,84%, natomiast spadek liczby osób zabitych o 7 tj. o 53,85%.



Przyczyny wypadków drogowych z winy pieszego:

Z WINY PIESZEGO	WYPADKI		ZABICI		RANNI	
	2013	%	2013	%	2013	%
OGÓLEM	40	100	3	100	38	100
Przekraczanie jezdni w miejscu niedozwolonym	14	35	0	0	14	37
Wejście na jezdnię przy czerwonym świetle	11	28	2	67	9	24
Nieostrożne wejście na jezdnię przed jadącym pojazdem	11	28	1	33	11	29
Nieostrożne wejście na jezdnię zza pojazdu, przeszkody	3	8	0	0	3	8
Stanie na jezdni, leżenie	1	3	0	0	1	3

Kolejną grupą sprawców wypadków drogowych są piesi. W okresie styczeń – marzec 2013 roku piesi spowodowali 40 wypadków, w wyniku których 3 osoby zginęły a rannych zostało 38 uczestników ruchu. Najczęstszą przyczyną wypadków z winy pieszego jest przekraczanie jezdni w miejscu niedozwolonym (14), co stanowi 35,0 % ogółu oraz wejście na jezdnię przy czerwonym świetle (11) – 27,5% ogółu wypadków spowodowanych przez pieszych.

Podsumowując liczbę wypadków z winy pieszego z analogicznym okresem roku ubiegłego odnotowano wzrost o 14 tj. o 53,85%.

Najbardziej niebezpieczne ulice na terenie m.st. Warszawy w okresie styczeń – marzec 2013

Ulice	Wypadki	Zabici	Ranni
RADZYMIŃSKA	11	2	11
PUŁAWSKA	10	0	10
AL. JEROZOLIMSKIE	9	0	10
GROCHOWSKA	5	1	5
WOŁOSKA	5	0	9
AL. NIEPODLEGŁOŚCI	5	0	8
AL. KRAKOWSKA	5	0	7
MARSZAŁKOWSKA	5	0	5
POWSTAŃCÓW ŚLĄSKICH	5	0	5
MODLIŃSKA	4	0	5
GRÓJECKA	4	0	4
WOLSKA	3	1	3
MADALIŃSKIEGO	2	1	1

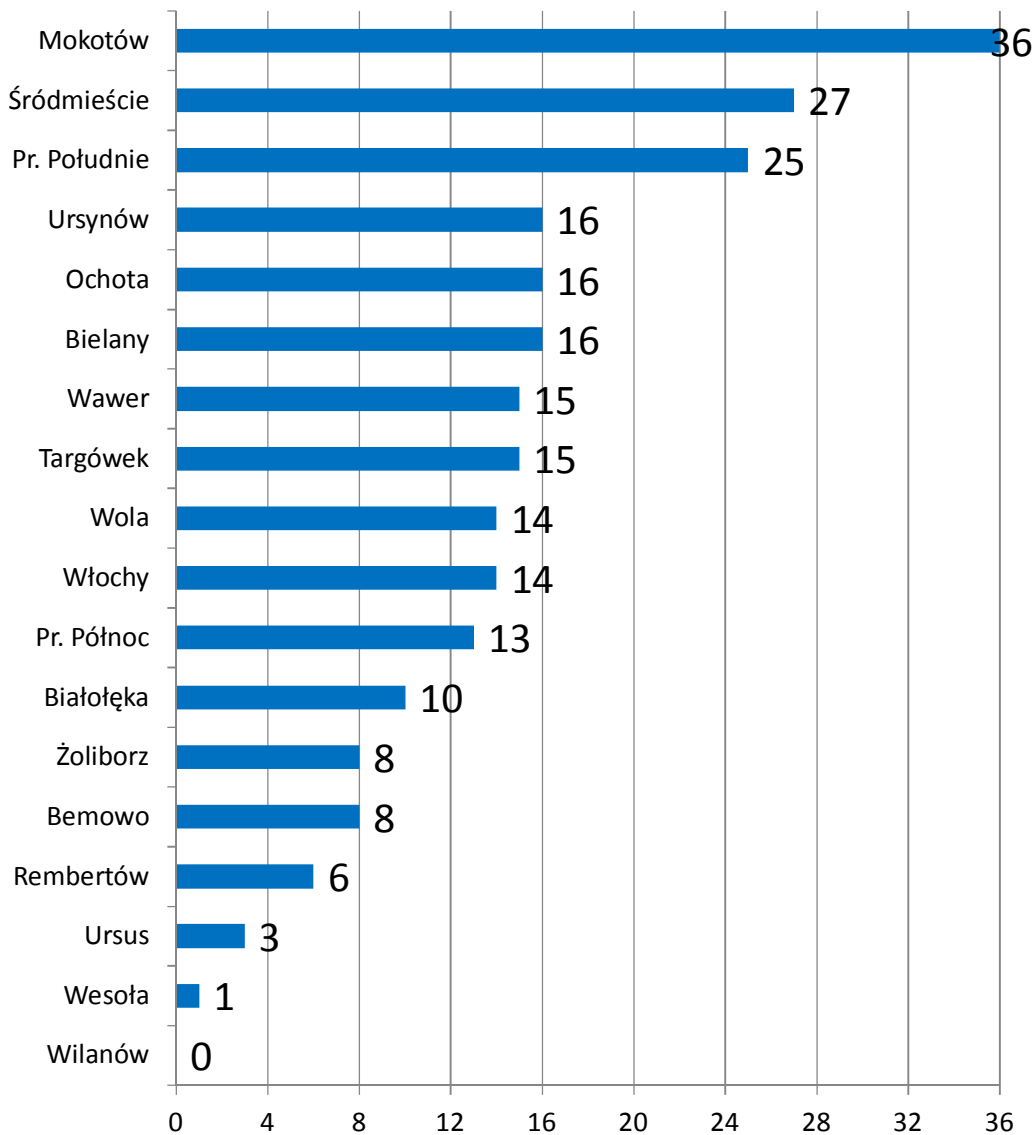


**Wypadki drogowe na terenie m.st. Warszawy z podziałem na dzielnice
(styczeń – marzec 2012/2013)**

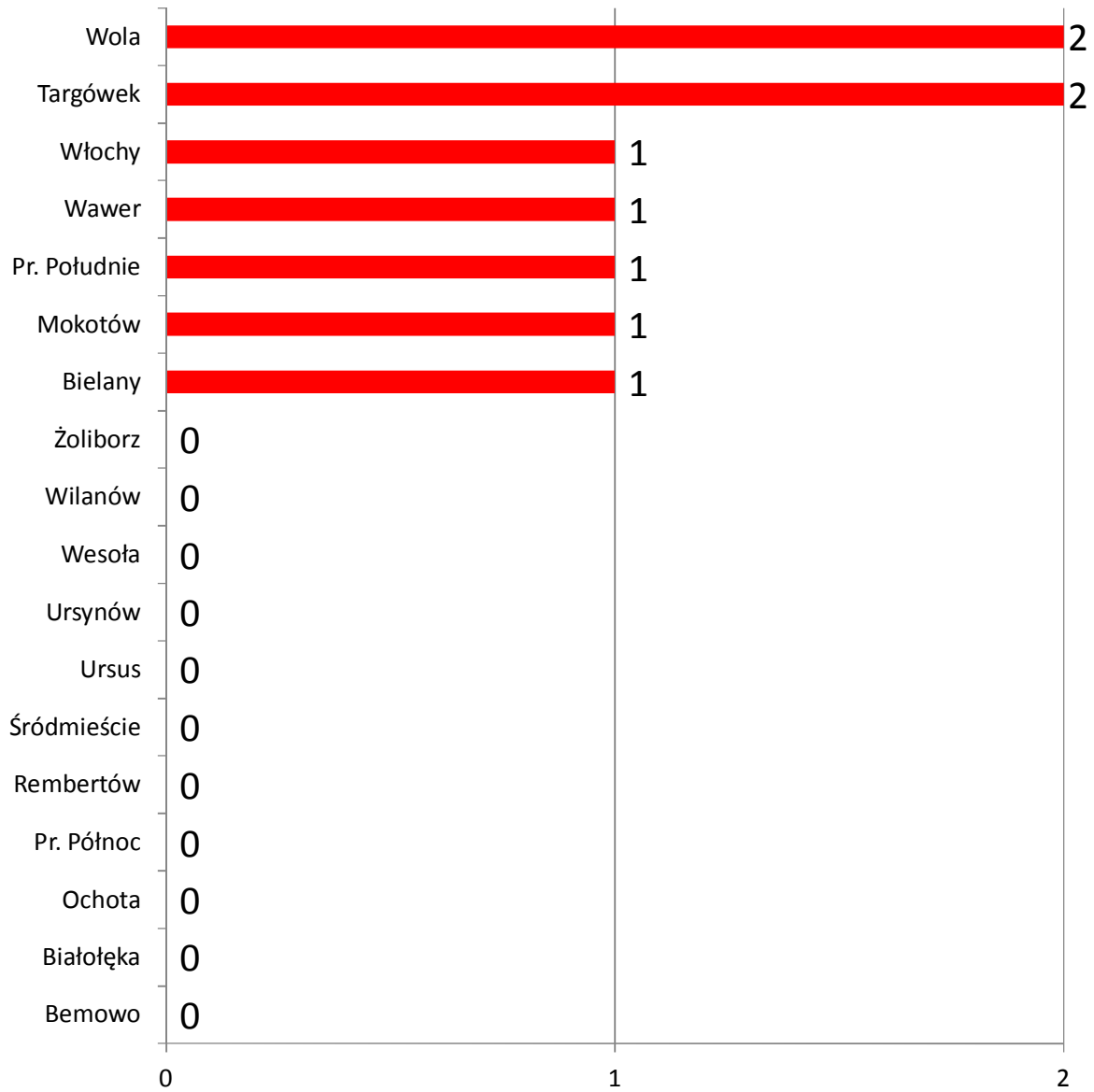
Dzielnica	Wypadki		Zabici		Ranni	
	2012	2013	2012	2013	2012	2013
BEMOWO	4	8	1	0	3	9
BIAŁOŁĘKA	4	10	0	0	4	14
BIELANY	16	16	1	1	15	18
MOKOTÓW	23	36	2	1	28	43
OCHOTA	15	16	2	0	15	16
PRAGA POŁUDNIE	13	25	0	1	14	26
PRAGA PÓLNOC	7	13	1	0	7	18
REMBERTÓW	3	6	0	0	3	7
ŚRÓDMIEŚCIE	20	27	1	0	24	29
TARGÓWEK	8	15	0	2	9	15
URSUS	7	3	0	0	9	3
URSYNÓW	15	16	2	0	15	20
WAWER	5	15	2	1	4	14
WESOŁA	1	1	0	0	1	1
WILANÓW	5	0	1	0	4	0
WŁOCHY	9	14	0	1	11	16
WOLA	7	14	2	2	7	22
ŻOLIBORZ	7	8	0	0	7	8
OGÓLEM	169	243	15	9	180	279



**Liczba wypadków drogowych na terenie
m.st. Warszawy z podziałem na dzielnice (I-III 2013 r.)**



**Zabici w wypadkach drogowych na terenie
m.st. Warszawy z podziałem na dzielnice (I-III 2013 r.)**



**Ranni w wypadkach drogowych na terenie
m.st. Warszawy z podziałem na dzielnice (I-III 2013 r.)**

