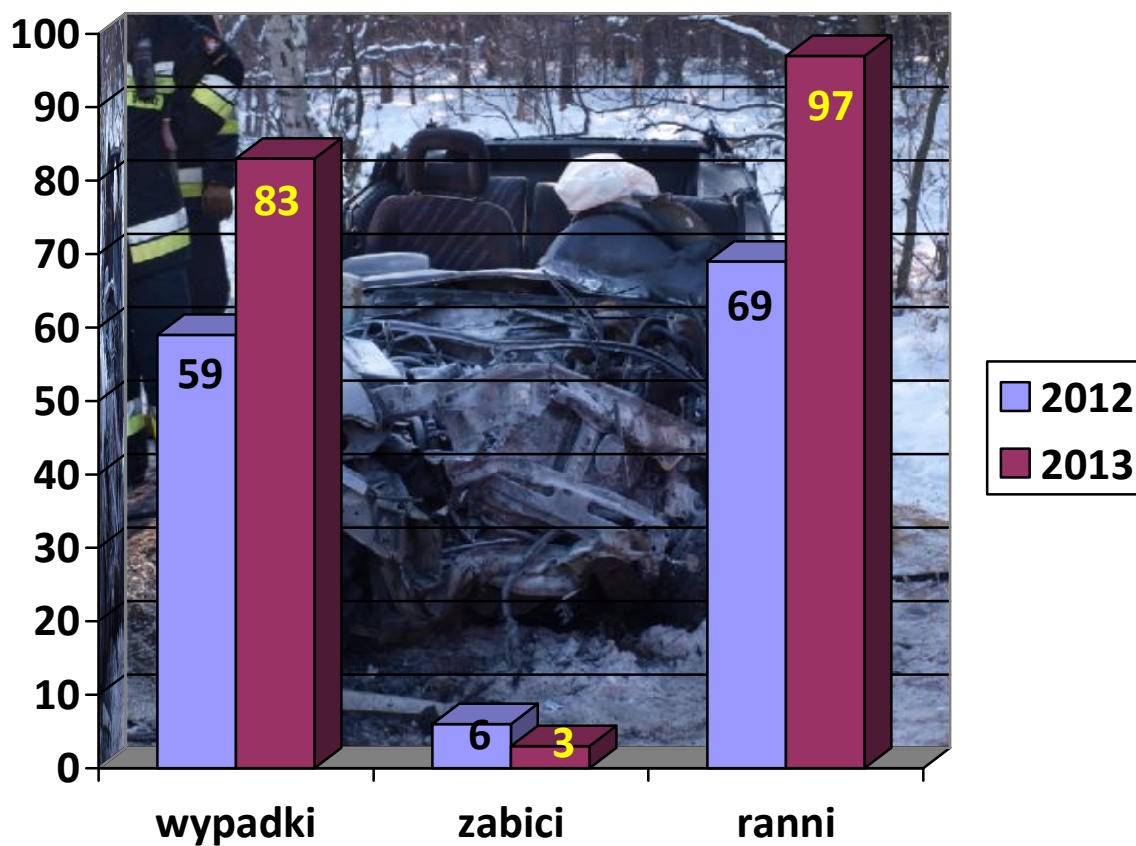


# **WYPADKI DROGOWE W WARSZAWIE W STYCZNIU 2013 ROKU**

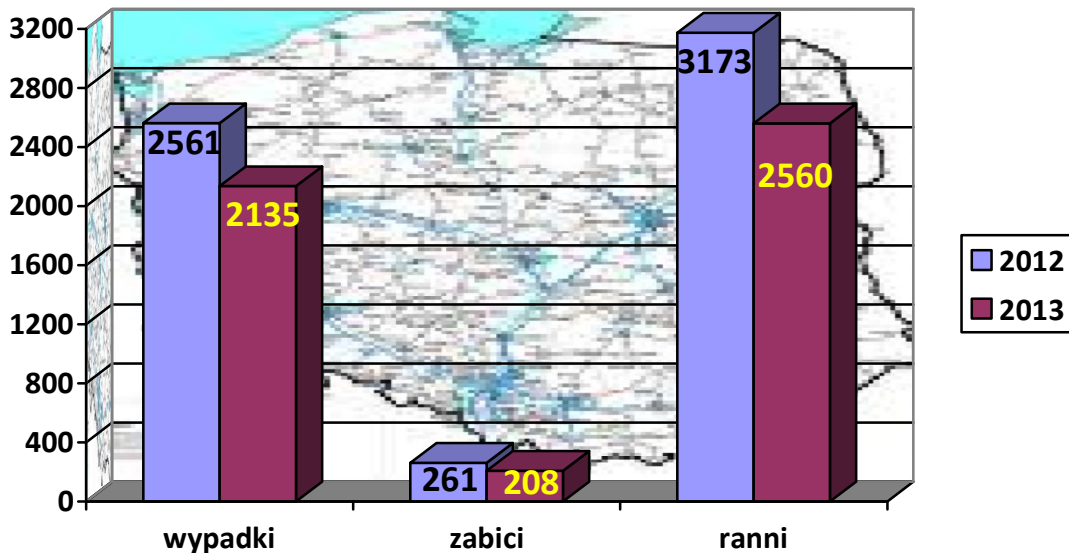


W styczniu 2013 roku na terenie miasta stołecznego Warszawy odnotowano: 83 wypadki drogowe (o 24 więcej niż w styczniu 2012 r.), w wyniku których 3 osoby poniosły śmierć (o 3 mniej), a 97 osób doznało obrażenia ciała (więcej o 28); oraz 1186 kolizji drogowych (mniej o 410).



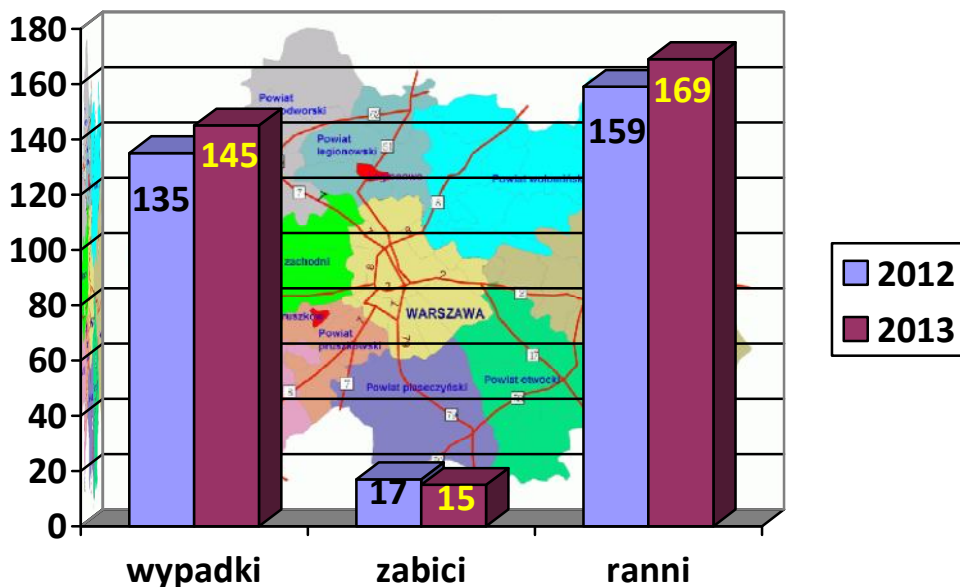
Według wstępnych danych szacunkowych, w styczniu 2013 roku na terenie Polski odnotowano:

- **2135 wypadków drogowych** (o 426 mniej niż w styczniu 2012 r.), w wyniku których:
  - **208 osób poniosło śmierć** (mniej o 53), a
  - **2560 osób doznało obrażenia ciała** (mniej o 613).



W tym samym okresie czasu na terenie garnizonu stołecznego (Warszawa i ościennie powiaty), wg. danych szacunkowych, zaistniało:

- **145 wypadków drogowych** (o 10 więcej niż w styczniu 2012 r.), w wyniku których:
  - **15 osób poniosło śmierć** (o 2 mniej), a
  - **169 osób doznało obrażenia ciała** (więcej o 10).
- **2059 kolizji drogowych** (mniej o 318).

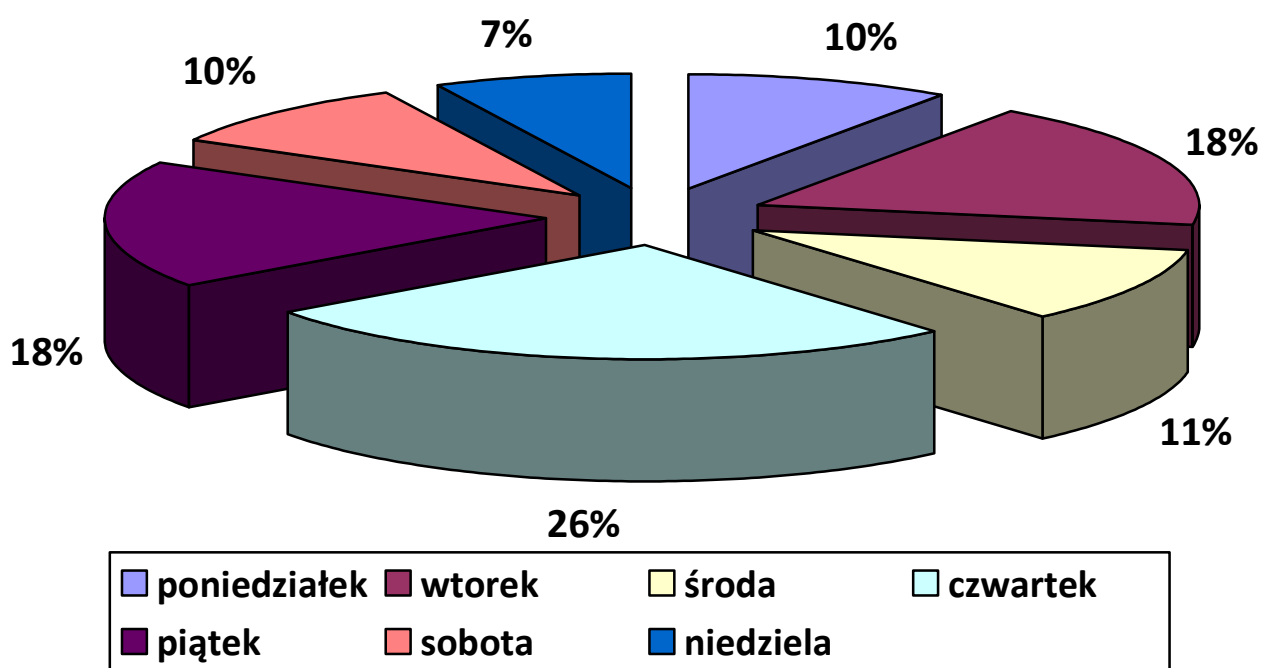


## ZDARZENIA DROGOWE I ICH SKUTKI NA TERENIE WARSZAWY

Zdarzenia drogowe z podziałem na dni tygodnia w styczniu 2013 r.:

DNI TYGODNIA	WYPADKI		ZABICI		RANNI	
	2012	2013	2012	2013	2012	2013
<b>OGÓLEM</b>	<b>59</b>	<b>83</b>	<b>6</b>	<b>3</b>	<b>69</b>	<b>97</b>
PONIEDZIAŁEK	11	8	2	0	14	9
WTOREK	8	15	0	0	9	15
ŚRODA	9	9	1	1	8	10
CZWARTEK	14	22	1	1	19	23
PIĄTEK	6	15	1	0	6	18
SOBOTA	5	8	0	0	6	8
NIEDZIELA	6	6	1	1	7	14

Analizując zdarzenia drogowe z podziałem na dni tygodnia stwierdzić należy, iż najwięcej wypadków drogowych miało miejsce we czwartki, wtorki i piątki. Natomiast osoby zabite zostały w środę, czwartek i niedzielę.



**Zdarzenia drogowe z podziałem na pory dnia:**

GODZINY	WYPADKI		ZABICI		RANNI	
	2012	2013	2012	2013	2012	2013
<b>OGÓŁEM</b>	<b>59</b>	<b>83</b>	<b>6</b>	<b>3</b>	<b>69</b>	<b>97</b>
2 <sup>00</sup> - 6 <sup>00</sup>	2	3	0	0	4	4
6 <sup>00</sup> - 10 <sup>00</sup>	12	13	1	0	15	13
10 <sup>00</sup> - 14 <sup>00</sup>	10	26	1	0	13	29
14 <sup>00</sup> - 18 <sup>00</sup>	17	22	1	0	16	26
18 <sup>00</sup> - 22 <sup>00</sup>	16	15	3	3	18	20
22 <sup>00</sup> - 2 <sup>00</sup>	2	4	0	0	3	5

Najwyższa liczba wypadków w styczniu br. miała miejsce w przedziale czasowym 10<sup>00</sup> – 14<sup>00</sup>. Największą liczbę osób zabitych odnotowano w przedziale czasowym 18<sup>00</sup> – 22<sup>00</sup>.

**Przyczyny wypadków drogowych wg użytkownika drogi w styczniu 2012/2013 r.:**

PRZYCZYNY Z WINY:	WYPADKI			ZABICI			RANNI		
	2012	2013	2012=100	2012	2013	2012=100	2012	2013	2012=100
<b>OGÓŁEM</b>	<b>59</b>	<b>83</b>	<b>140,68</b>	<b>6</b>	<b>3</b>	<b>50,0</b>	<b>69</b>	<b>97</b>	<b>140,58</b>
KIERUJĄCEGO	51	70	137,25	4	2	50,0	61	77	126,23
PIESZEGO	7	11	157,14	2	1	50,0	7	10	142,86
INNE	1	2	200,0	0	0	0	1	10	1000,0

Z powyższej tabeli wynika, iż najwięcej wypadków spowodowanych było przez kierujących pojazdami – 84,34% wszystkich wypadków. Piesi spowodowali 11 wypadków, co stanowi 13,25% ogółu wypadków. W porównaniu do analogicznego okresu roku ubiegłego nastąpił wzrost liczby wypadków zarówno z winy kierującego jak i z winy pieszego.





### Przyczyny wypadków drogowych z winy kierującego pojazdem:

Z WINY KIERUJĄCEGO	WYPADKI		ZABICI		RANNI	
	2013	%	2013	%	2013	%
<b><u>OGÓLEM</u></b>	<b><u>70</u></b>	<b><u>100</u></b>	<b><u>2</u></b>	<b><u>100</u></b>	<b><u>77</u></b>	<b><u>100</u></b>
Nieprawidłowe przejeżdżanie przejść dla pieszych	27	39	2	100	27	35
Wjazd przy czerwonym świetle	12	17	0	0	13	17
Niedostosowanie prędkości do warunków ruchu	11	16	0	0	13	17
Nieudzielenie pierwszeństwa przejazdu	9	13	0	0	11	14
Nieprawidłowa zmiana pasa ruchu	7	10	0	0	9	12
Nieprawidłowe omijanie	2	3	0	0	2	3
Gwałtowne hamowanie	1	1	0	0	1	1
Nieprawidłowe cofanie	1	1	0	0	1	1

Z powyższej tabeli wynika, że przyczyną największej liczby wypadków spowodowanych przez kierujących uczestników jest nieprawidłowe przejeżdżanie przejść dla pieszych (27) co stanowi 38,57% ogółu wypadków oraz wjazd przy czerwonym świetle (12), co stanowi 17,14% ogółu wszystkich przyczyn wypadków spowodowanych przez kierujących pojazdami w tej kategorii.

Podsumowując liczbę wypadków z winy kierującego z analogicznym okresem roku ubiegłego należy stwierdzić jej wzrost o 19 tj. o 37,25%, natomiast spadek liczby osób zabitych o 2 tj. o 50,0%.

### Przyczyny wypadków drogowych z winy pieszego:

Z WINY PIESZEGO	WYPADKI		ZABICI		RANNI	
	2013	%	2013	%	2013	%
<b><u>OGÓLEM</u></b>	<b><u>11</u></b>	<b><u>100</u></b>	<b><u>1</u></b>	<b><u>100</u></b>	<b><u>3</u></b>	<b><u>100</u></b>
Wejście na jezdnię przy czerwonym świetle	4	36	1	100	3	30
Przekraczanie jezdni w miejscu niedozwolonym	4	36	0	0	4	40
Nieostrożne wejście na jezdnię przed jadącym pojazdem	3	27	0	0	3	30

Kolejną grupą sprawców wypadków drogowych są piesi. W styczniu 2013 roku piesi spowodowali 11 wypadków, w wyniku których 1 osoba zginęła a rannych zostało 10 uczestników ruchu. Najczęstszą przyczyną wypadków z winy pieszego jest wejście na jezdnię przy czerwonym świetle (4), co stanowi 36,36% ogółu wypadków, oraz przekraczanie



jezdni w miejscu niedozwolonym (4), co stanowi 36,36% ogółu wypadków spowodowanych przez pieszych.

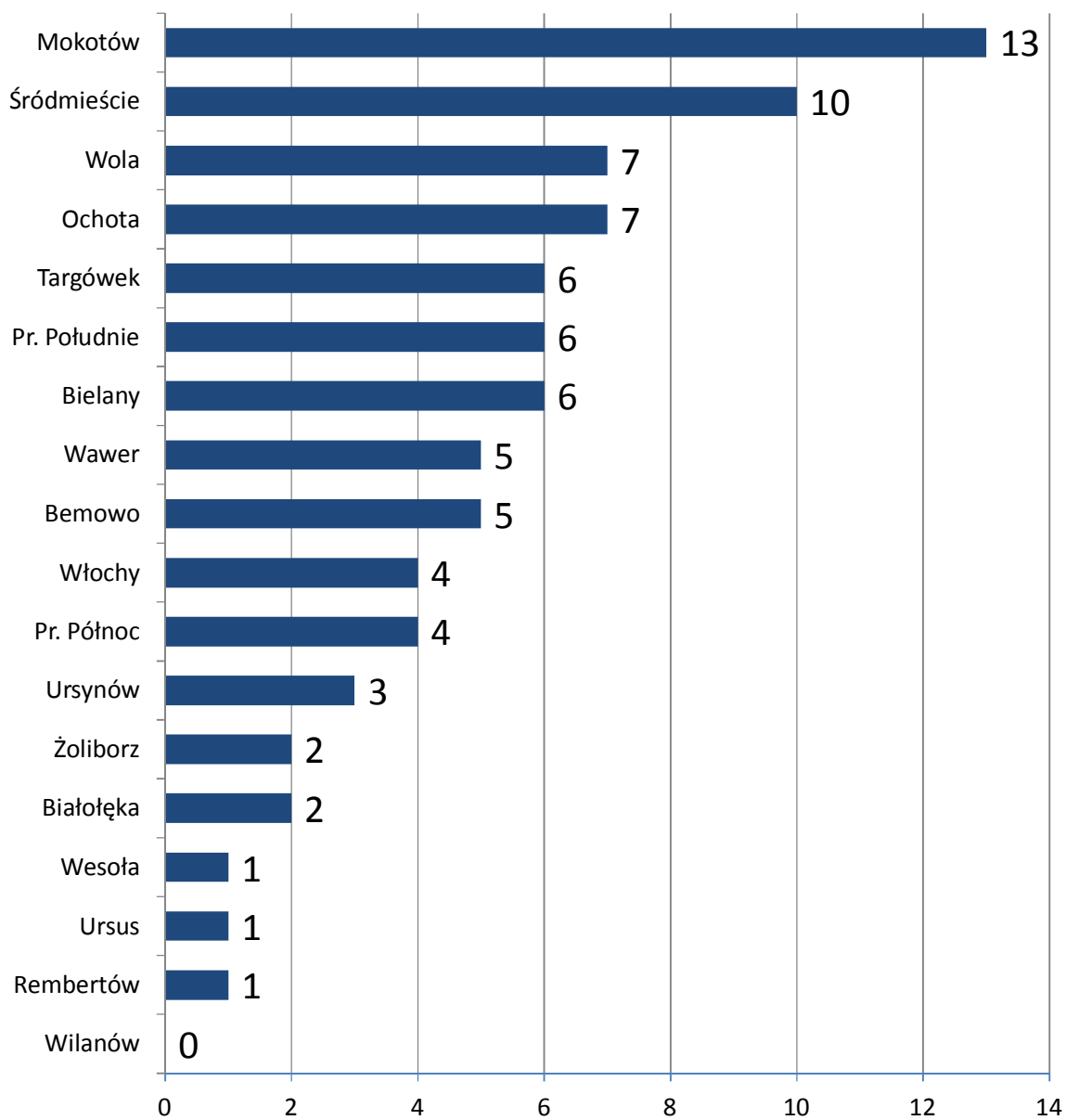
Podsumowując liczbę wypadków z winy pieszego z analogicznym okresem roku ubiegłego odnotowano wzrost o 4 tj. o 57,14%.

**Wypadki drogowe na terenie m.st. Warszawy z podziałem na dzielnice  
(styczeń 2012/2013)**

Dzielnica	Wypadki		Zabici		Ranni	
	2011	2012	2011	2012	2011	2012
BEMOWO	2	5	0	0	2	6
BIAŁOŁĘKA	1	2	0	0	1	2
BIELANY	7	6	1	0	6	6
<b>MOKOTÓW</b>	10	<b>13</b>	1	<b>1</b>	14	<b>14</b>
OCHOTA	5	7	0	0	6	7
PRAGA POŁUDNIE	2	6	0	0	2	6
PRAGA PÓLNOC	3	4	0	0	4	4
REMBERTÓW	1	1	0	0	1	1
<b>ŚRÓDMIEŚCIE</b>	3	<b>10</b>	0	0	6	<b>11</b>
<b>TARGÓWEK</b>	3	6	0	<b>1</b>	3	6
URSUS	4	1	0	0	5	1
URSYNÓW	4	3	1	0	5	4
WAWER	2	5	1	0	2	5
WESOŁA	0	1	0	0	0	1
WILANÓW	2	0	1	0	1	0
WŁOCHY	3	4	0	0	3	5
<b>WOLA</b>	4	<b>7</b>	1	<b>1</b>	5	<b>15</b>
ŻOLIBORZ	3	2	0	0	3	3
<b>OGÓLEM</b>	<b>59</b>	<b>83</b>	<b>6</b>	<b>3</b>	<b>69</b>	<b>97</b>

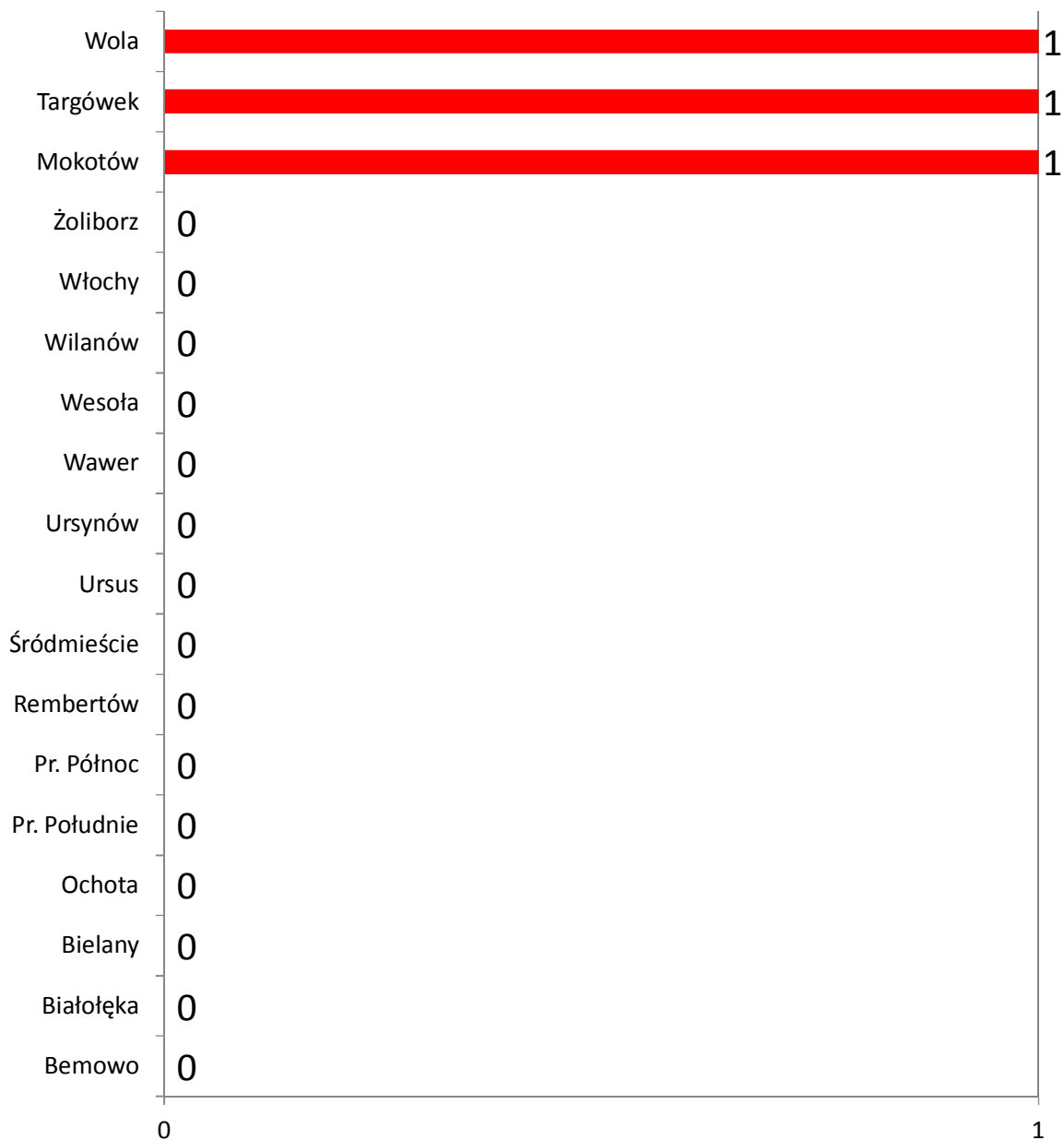


**Liczba wypadków drogowych na terenie  
m.st. Warszawy z podziałem na dzielnice (I 2013 r.)**





**Zabici w wypadkach drogowych na terenie  
m.st. Warszawy z podziałem na dzielnice (I 2013 r.)**



**Ranni w wypadkach drogowych na terenie  
m.st. Warszawy z podziałem na dzielnice (I 2013 r.)**

