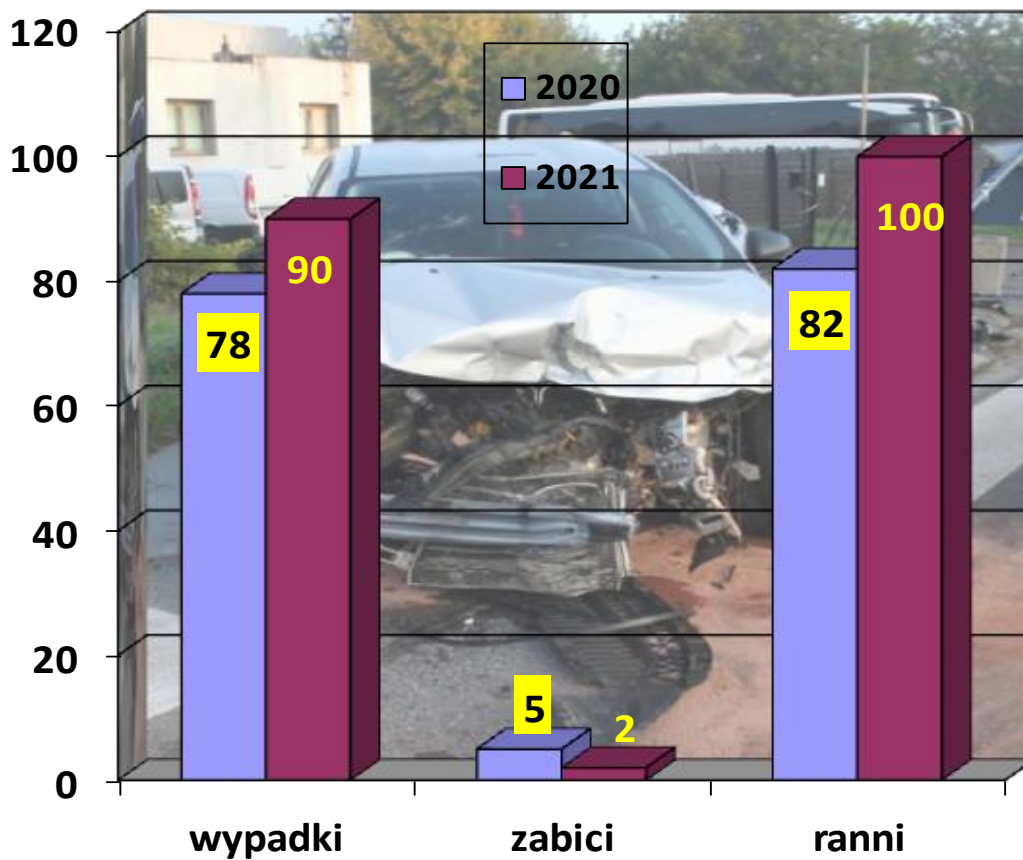


# WYPADKI DROGOWE W WARSZAWIE WE WRZEŚNIU 2021 ROKU



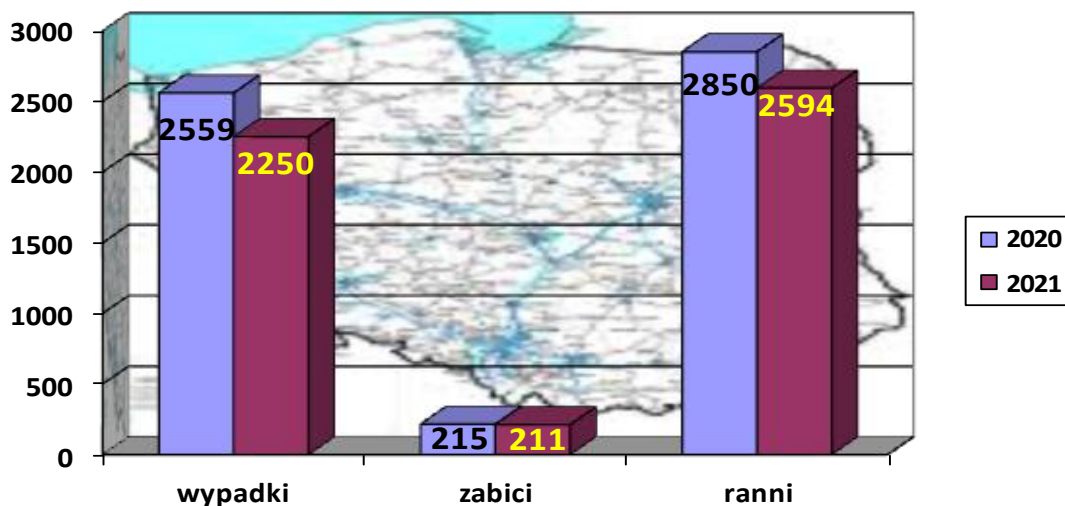
\*Dane na dzień 07.10.2021 r.

We wrześniu 2021 roku na terenie miasta stołecznego Warszawy odnotowano: 90 wypadków drogowych (o 12 więcej niż we wrześniu 2020 r.), w wyniku których 2 osoby poniosły śmierć (mniej o 3 niż we wrześniu 2020 r.), a 100 osób doznało obrażeń ciała (więcej o 18) oraz 2168 kolizji drogowych (o 298 mniej).



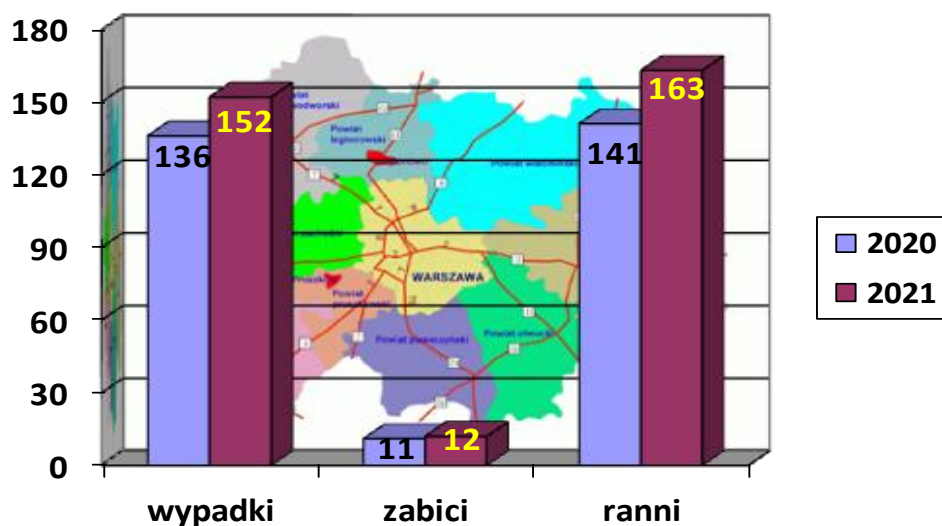
Według wstępnych danych szacunkowych, we wrześniu 2021 roku na terenie Polski zaistniało:

- **2 250 wypadków drogowych** (o 309 mniej niż we wrześniu 2020 r.), w wyniku których:
  - **211 osób poniosło śmierć** (mniej o 4), a
  - **2 594 osoby doznało obrażeń ciała** (mniej o 256).



W tym samym okresie na terenie garnizonu stołecznego (Warszawa i ościennie powiaty), wg. danych szacunkowych, zaistniało:

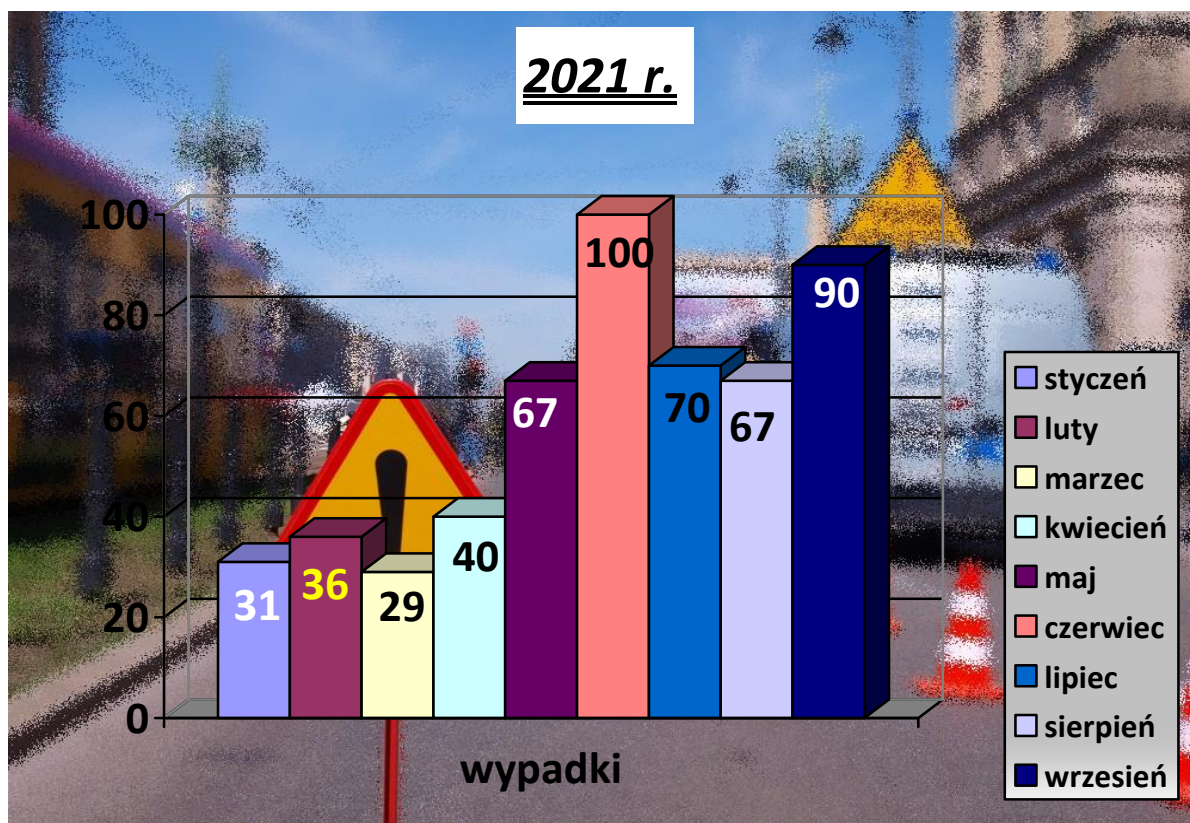
- **152 wypadki drogowe** (o 16 więcej niż we wrześniu 2020 r.), w wyniku których:
  - **12 osób poniosło śmierć** (więcej o 1), a
  - **163 osoby doznały obrażeń ciała** (więcej o 22).



## **ZDARZENIA DROGOWE I ICH SKUTKI NA TERENIE WARSZAWY**

Wypadki drogowe w Warszawie w 2021 r. z podziałem na miesiące:

MIESIĄC	WYPADKI		ZABICI		RANNI	
	2020	2021	2020	2021	2020	2021
<b><i>OGÓŁEM</i></b>	<b>523</b>	<b>530</b>	<b>36</b>	<b>28</b>	<b>577</b>	<b>568</b>
STYCZEŃ	48	31	6	1	56	33
LUTY	47	36	5	4	52	41
MARZEC	40	29	1	3	43	29
KWIECIEŃ	28	40	2	2	26	49
MAJ	60	67	3	3	64	72
CZERWIEC	79	100	6	3	100	102
LIPIEC	72	70	5	7	75	72
SIERPIEŃ	71	67	3	3	79	70
WRZESIEŃ	78	90	5	2	82	100

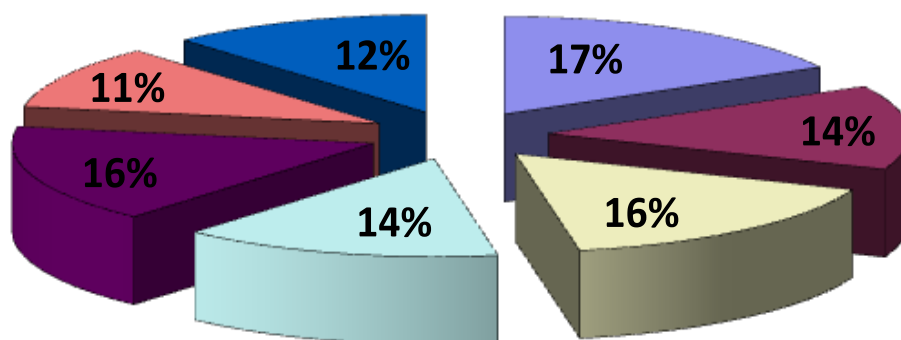


### Zdarzenia drogowe z podziałem na dni tygodnia:

DNI TYGODNIA	WYPADKI		ZABICI		RANNI	
	2020	2021	2020	2021	2020	2021
<b><i>OGÓŁEM</i></b>	<b>523</b>	<b>530</b>	<b>36</b>	<b>28</b>	<b>577</b>	<b>568</b>
PONIEDZIAŁEK	72	90	4	6	80	91
WTOREK	68	74	4	3	73	79
ŚRODA	98	86	4	5	108	90
CZWARTEK	91	76	4	4	111	76
PIĄTEK	89	86	11	2	92	95
SOBOTA	59	56	4	4	64	66
NIEDZIELA	46	62	5	4	49	71

Analizując zdarzenia drogowe z podziałem na dni tygodnia stwierdzić należy, iż najwięcej wypadków drogowych miało miejsce w poniedziałek (90), natomiast najwięcej ofiar wypadków drogowych odnotowano w poniedziałek (6).

### Wypadki drogowe w dniach tygodnia



poniedziałek	wtorek	środa	czwartek
piątek	sobota	niedziela	

## Zdarzenia drogowe z podziałem na pory dnia:

GODZINY	WYPADKI		ZABICI		RANNI	
	2020	2021	2020	2021	2020	2021
<b><i>OGÓŁEM</i></b>	<b>523</b>	<b>530</b>	<b>36</b>	<b>28</b>	<b>577</b>	<b>568</b>
2 <sup>00</sup> - 6 <sup>00</sup>	14	15	5	1	10	24
6 <sup>00</sup> - 10 <sup>00</sup>	97	92	5	3	103	99
10 <sup>00</sup> - 14 <sup>00</sup>	137	126	12	8	160	130
14 <sup>00</sup> - 18 <sup>00</sup>	143	163	3	8	160	176
18 <sup>00</sup> - 22 <sup>00</sup>	106	103	10	4	107	110
22 <sup>00</sup> - 2 <sup>00</sup>	26	31	1	4	37	29

Najwyższa liczba wypadków (163) w okresie styczeń - wrzesień br. miała miejsce w przedziale czasowym 14<sup>00</sup> – 18<sup>00</sup>. Najwięcej ofiar śmiertelnych (8) odnotowano w godzinach 10<sup>00</sup> – 14<sup>00</sup> i 14<sup>00</sup> - 18<sup>00</sup>.

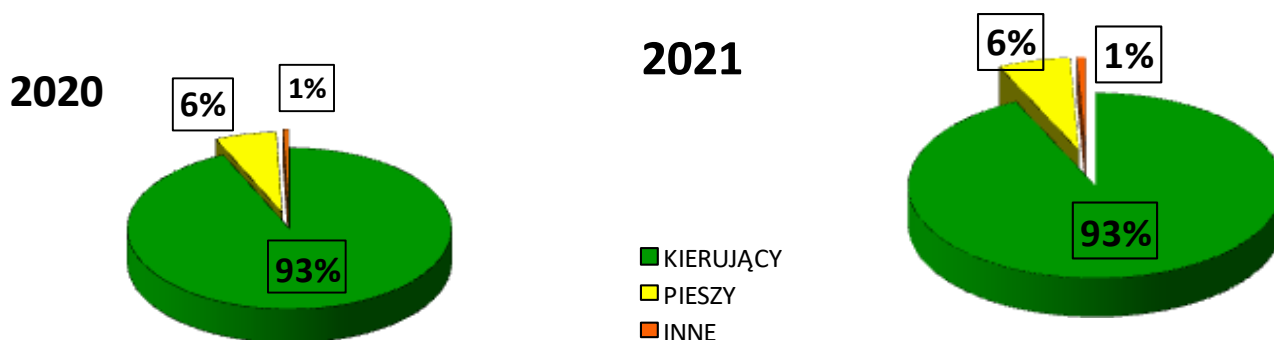
## PRZYCZYNY I SPRAWCY WYPADKÓW DROGOWYCH

Przyczyny wypadków drogowych wg użytkownika drogi w okresie styczeń - wrzesień 2020/2021 r.:

PRZYCZYNY Z WINY:	WYPADKI			ZABICI			RANNI		
	2020	2021	2020=100	2020	2021	2020=100	2020	2021	2020=100
<b><i>OGÓŁEM</i></b>	<b>523</b>	<b>530</b>	<b>101,3%</b>	<b>36</b>	<b>28</b>	<b>77,7 %</b>	<b>577</b>	<b>568</b>	<b>98,4 %</b>
KIERUJĄCEGO	488	493	101 %	28	23	82 %	548	534	97,4 %
PIESZEGO	32	33	103 %	8	5	62,5 %	26	29	111,5 %
INNE	3	4	133,3%	0	0	0	3	5	166,6 %

Z powyższej tabeli wynika, iż w okresie styczeń - wrzesień 2021 r. najwięcej wypadków spowodowanych było przez kierujących pojazdami – 93% wszystkich wypadków. Piesi spowodowali 33 wypadki, co stanowi 6,2 % ogółu wypadków.

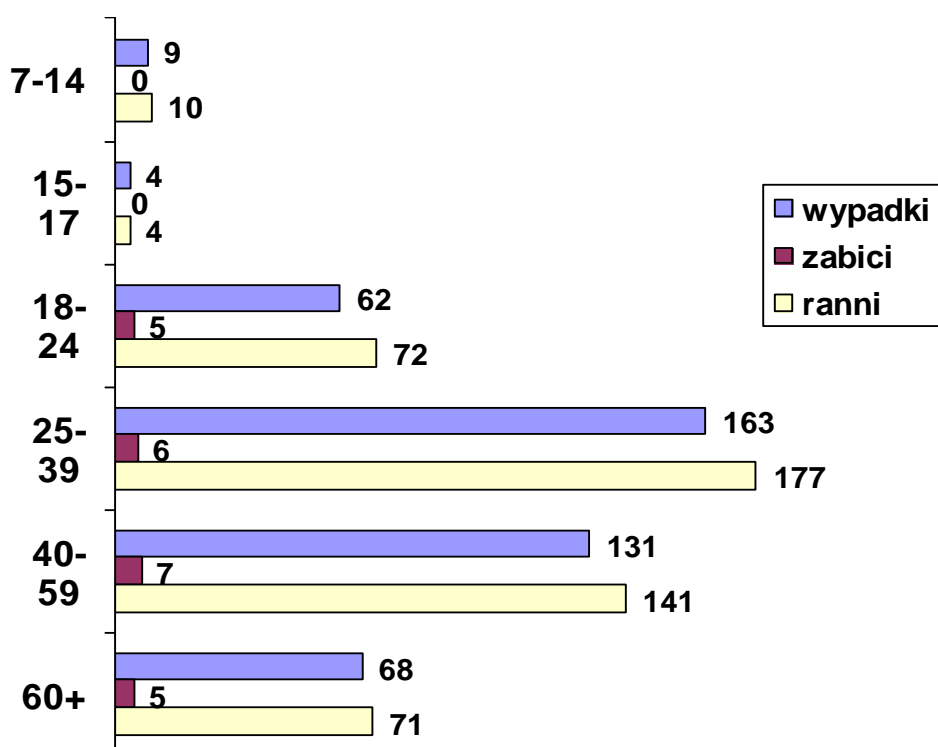
W porównaniu do analogicznego okresu roku ubiegłego nastąpił wzrost liczby wypadków z winy kierującego o 5, a z winy pieszego wzrost o 1.



**Przyczyny wypadków drogowych z winy kierującego pojazdem z podziałem na wiek kierującego:**

WIEK SPRAWCY	Wypadki	Zabici	Ranni
7 - 14 lat	9	0	10
15 – 17 lat	4	0	4
18 – 24 lat	62	5	72
25 – 39 lat	163	6	177
40 – 59 lat	131	7	141
60 plus	68	5	71
b/d	56	0	59

Na szczególną uwagę zasługują kierujący w wieku 25 – 39 lat – doprowadzili do 163 wypadków drogowych spowodowanych przez tę grupę uczestników ruchu drogowego.



## Przyczyny wypadków drogowych z winy kierującego pojazdem:

Z WINY KIERUJĄCEGO	WYPADKI		ZABICI		RANNI	
	2021	%	2021	%	2021	%
<b>OGÓŁEM</b>	<b>493</b>	<b>100</b>	<b>23</b>	<b>100</b>	<b>534</b>	<b>100</b>
Nieustąpienie pierwszeństwa przejazdu	120	24,3%	3	13,1%	128	24%
Niedostosowanie prędkości do warunków ruchu	66	13,4%	6	26,2%	85	15,9%
Nieustąpienie pierwszeństwa pieszemu na przejściu dla pieszych	64	13%	3	13,1%	62	11,6%
Nieprawidłowe przejeżdżanie przejazdu dla rowerzystów	46	9,3%	1	4,3%	45	8,4%
Nieprawidłowa zmiana pasa ruchu	45	9,1%	1	4,3%	51	9,6%
Niestosowanie się do sygnalizacji świetlnej	27	5,5%	3	13,1%	27	5%
Niezachowanie bezpiecznej odległości między pojazdami	26	5,3%	1	4,3%	27	5%
Nieustąpienie pierwszeństwa pieszemu w innych okolicznościach	25	5%	1	4,3%	25	4,7%
Nieprawidłowe skręcanie	12	2,4%	0	0	14	2,6%
Gwałtowne hamowanie	12	2,4%	0	0	15	2,8%
Nieprawidłowe cofanie	11	2,2%	0	0	11	2%
Nieprawidłowe wymijanie	11	2,2%	1	4,3%	12	2,2%
Nieprawidłowe wyprzedzanie	9	1,8%	2	8,7%	8	1,5%
Nieustąpienie pierwszeństwa pieszemu przy skręcaniu w drogę poprzeczną	5	1%	0	0	5	0,9%
Nieprawidłowe omijanie	2	0,5%	0	0	2	0,5%
Nieprawidłowe zawracanie	2	0,5%	0	0	2	0,5%
Zmęczenie, zaśnięcie	2	0,5%	0	0	6	1,1%
Nieprawidłowe zawracanie	2	0,5%	0	0	2	0,5%
Inne przyczyny	8	1,6%	1	4,3%	9	1,7%

Z powyższej tabeli wynika, że przyczyną największej liczby wypadków spowodowanych przez kierujących uczestników jest nieustąpienie pierwszeństwa przejazdu (120) co stanowi 24,3 % ogółu następnie niedostosowanie prędkości do warunków ruchu (66) co stanowi 13,4 % ogółu wszystkich przyczyn wypadków spowodowanych przez kierujących pojazdami w tej kategorii.

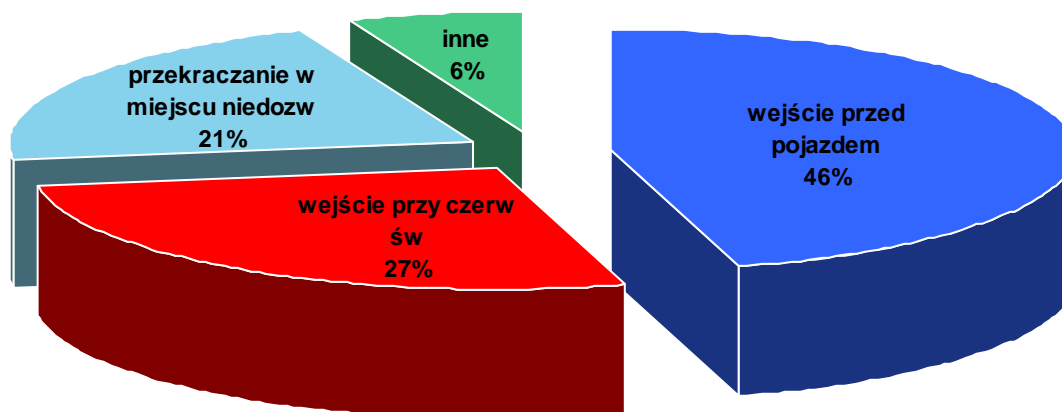




### Przyczyny wypadków drogowych z winy pieszego:

Z WINY PIESZEGO	WYPADKI		ZABICI		RANNI	
	2020	%	2020	%	2020	%
<b><u>OGÓŁEM</u></b>	<b>33</b>	<b>100%</b>	<b>5</b>	<b>100%</b>	<b>29</b>	<b>100%</b>
Nieostrożne wejście na jezdnię przed jadącym pojazdem	15	46%	0	0	16	55%
Wejście na jezdnię przy czerwonym świetle	9	27%	2	40%	7	24%
Przekraczanie jezdni w miejscu niedozwolonym	7	21%	1	20%	6	21%
Inne przyczyny	2	6%	2	40%	0	0

Kolejną grupą sprawców wypadków drogowych są piesi. W okresie styczeń - wrzesień 2021 roku spowodowali 33 wypadki, w wyniku których rannych zostało 29 uczestników ruchu drogowego, a 5 osób poniosło śmierć. Najczęstszą przyczyną wypadków z winy pieszego było nieostrożne wejście na jezdnię przed jadącym pojazdem.



## **OFIARY WYPADKÓW DROGOWYCH**

### **Ofiary wypadków drogowych**

<b>OFIARY</b>	<b>Zabici</b>	<b>Ranni</b>
<b><u>OGÓŁEM</u></b>	<b>28</b>	<b>568</b>
Kierujący	13	294
Piesi	12	132
Pasażerowie	3	142

W okresie styczeń - wrzesień 2021 roku w wyniku wypadków drogowych 28 osób poniosło śmierć, a 568 osób zostało rannych.

### **Ofiary wypadków drogowych z podziałem na grupy wiekowe wśród kierujących:**

<b>KIERUJĄCY</b>	<b>Zabici</b>	<b>Ranni</b>
<b><u>OGÓŁEM</u></b>	<b>13</b>	<b>294</b>
7 – 14 lat	0	8
15 – 17 lat	0	7
18 – 24 lat	0	27
25 – 39 lat	5	114
40 – 59 lat	4	107
60 plus	4	30
b/d	0	1

Największą grupę ofiar wśród kierujących – 5 osób (38,5%) stanowiły osoby w przedziale wiekowym 25 – 39 lat, a 114 osób (38,8 %) doznało obrażeń ciała.

### **Ofiary wypadków drogowych z podziałem na grupy wiekowe wśród pieszych:**

<b>PIESI</b>	<b>Zabici</b>	<b>Ranni</b>
<b><u>OGÓŁEM</u></b>	<b>12</b>	<b>132</b>
0 – 6 lat	0	7
7 – 14 lat	0	8
15 – 17 lat	0	3
18 – 24 lat	0	13
25 – 39 lat	1	24
40 – 59 lat	2	28
60 plus	9	49

Najwięcej poszkodowanych osób wśród pieszych odnotowano w wieku 60 lat i więcej – 9 osób zabitych (75%) oraz 49 osób zostało rannych (37%).

**Najbardziej niebezpieczne ulice (wypadki drogowe) na terenie m.st. Warszawy  
w okresie styczeń – wrzesień 2021 r.**

Ulice	Wypadki	Zabici	Ranni
AL. JEROZOLIMSKIE	16	0	17
AL. ARMII LUDOWEJ	13	0	14
AL. PRYMASA TYSIĄCLECIA	12	0	12
MARSZAŁKOWSKA	10	0	11
AL. SOLIDARNOŚCI	9	1	10
AL. JANA PAWŁA II	9	0	10
PUŁAWSKA	9	0	10
POWSTAŃCÓW ŚLĄSKICH	8	2	6
GRÓJECKA	8	1	9
GÓRCZEWSKA	8	0	8
TARGOWA	8	0	8
WAŁ MIEDZESZYŃSKI	8	0	8
MODLIŃSKA	7	1	7
GROCHOWSKA	7	1	6
TORUŃSKA	7	0	10
CZERNIAKOWSKA	7	0	7
AL. NIEPODLEGŁOŚCI	6	0	6
WOŁOSKA	5	2	4
ŚWIĘTOKRZYSKA	5	1	4
CZECHA	5	0	7
PRZYCZÓŁKOWA	5	0	6
SASKA	5	0	6
TOWAROWA	5	0	6

**Najbardziej niebezpieczne skrzyżowania (wypadki drogowe)  
na terenie m.st. Warszawy w okresie styczeń - wrzesień 2021 r.**

<b>Skrzyżowania</b>	<b>Wypadki</b>	<b>Zabici</b>	<b>Ranni</b>
AL. ARMII LUDOWEJ – WARYŃSKIEGO	8	0	10
STARZYŃSKIEGO – JAGIELLOŃSKA	3	0	4
BORA KOMOROWSKIEGO – FIEDORFA	3	0	3
TOWAROWA – PROSTA	3	0	3
WOŁOSKA – RACŁAWICKA	2	2	0
WOŁOSKA – DOMANIEWSKA	2	0	3
AL. ARMII LUDOWEJ – AL. NIEPODLEGŁOŚCI	2	0	2
AL. JANA PAWŁA II – PROSTA	2	0	2
AL. JANA PAWŁA II – STAWKI	2	0	2
AL. JEROZOLIMSKIE- POPULARNA	2	0	2
AL. KRAKOWSKA – CYPRYSOWA	2	0	2
AL. PRYMASA TYSIĄCLECIA – KASPRZAKA	2	0	2
AL. PRYMASA TYSIĄCLECIA – WOLSKA	2	0	2
AL. SOLIDARNOŚCI – OKOPOWA	2	0	2
GROCHOWSKA – MIĘDZYBORSKA	2	0	2
GROCHOWSKA – TERESPOLSKA	2	0	2
GRÓJECKA – WAWELSKA	2	0	2
MARSA – CHELMŻYŃSKA	2	0	2
MURANOWSKA – ANDRESA	2	0	2
POWSTAŃCÓW ŚLĄSKICH – WROCŁAWSKA	2	0	2
SŁOMIŃSKIEGO – SZYMANOWSKA	2	0	2
ŚWIATOWIDA – MYŚLIBORSKA	2	0	2
TORUŃSKA – ŁABISZYŃSKA	2	0	2
TRAKT BRZESKI – 1 PRASKIEGO PUŁKU	2	0	2
TRAKT BRZESKI – JANA PAWŁA II	2	0	2
ŻOŁNIERSKA – CZWARTAKÓW	2	0	2