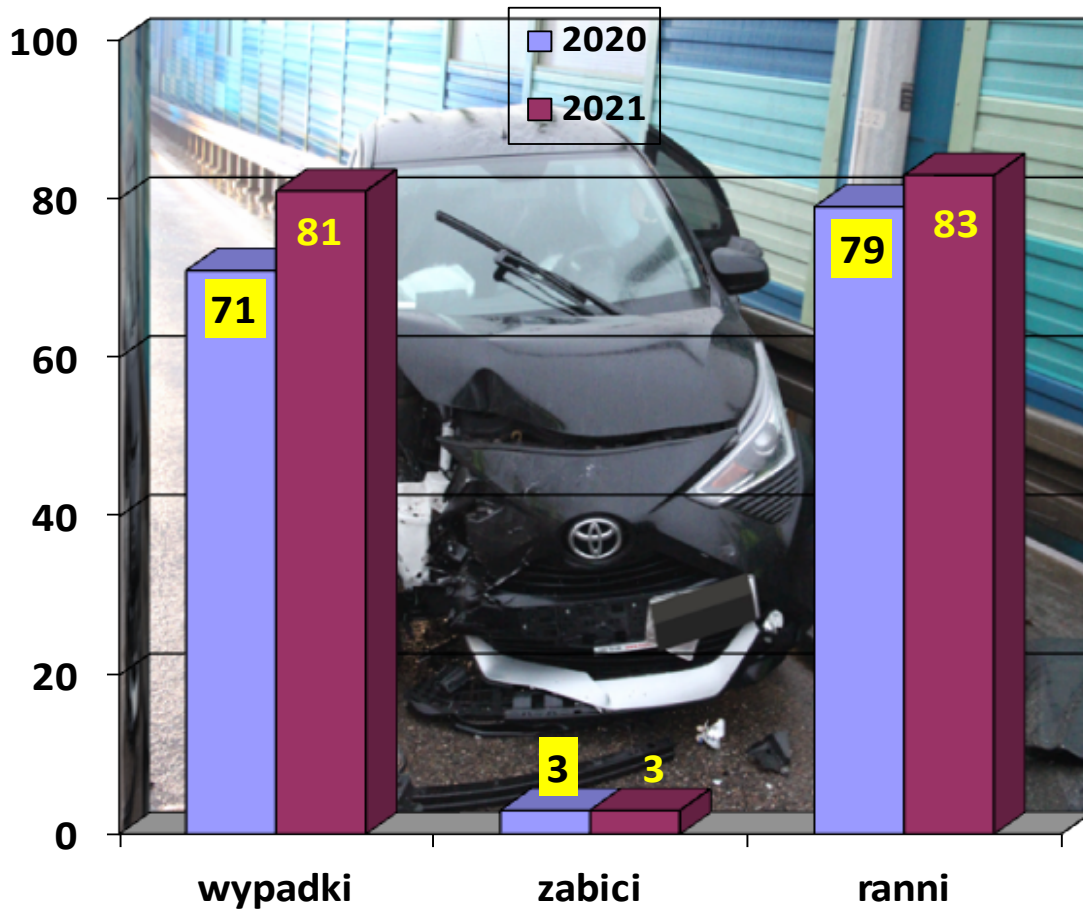


# WYPADKI DROGOWE W WARSZAWIE W SIERPNIU 2021 ROKU



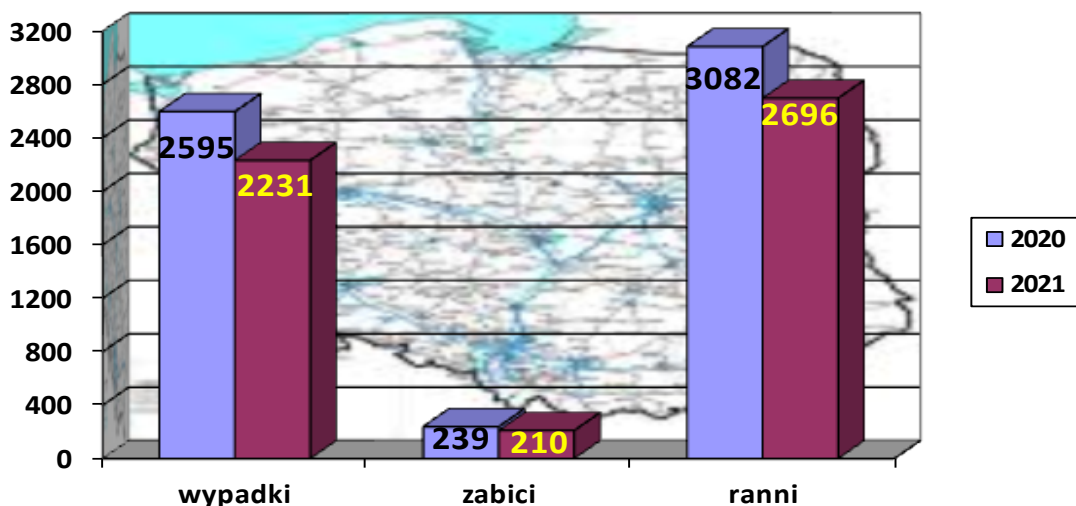
\*Dane na dzień 7.09.2021 r.

W sierpniu 2021 roku na terenie miasta stołecznego Warszawy odnotowano: 81 wypadków drogowych (więcej o 10 niż w sierpniu 2020 r.), w wyniku których 3 osoby poniosły śmierć (tyle samo co w sierpniu 2020 r.), a 83 osoby doznały obrażeń ciała (więcej o 4) oraz 1939 kolizji drogowych (mniej o 243).



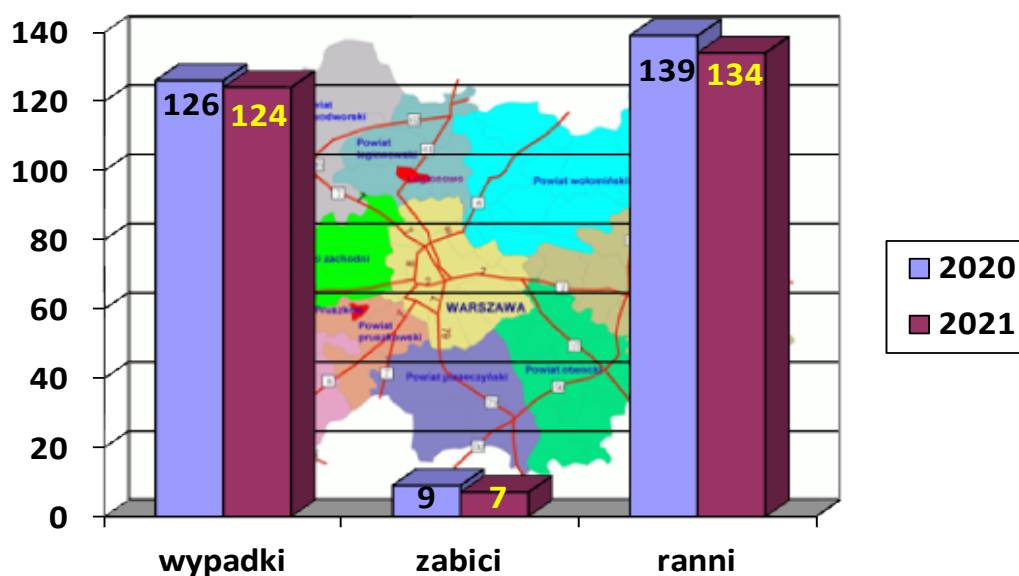
Według wstępnych danych szacunkowych, w sierpniu 2021 roku na terenie Polski zaistniało:

- **2 231 wypadków drogowych** (o 364 mniej niż w sierpniu 2020 r.), w wyniku których:
  - **210 osób poniosło śmierć** (mniej o 29), a
  - **2 696 osób doznało obrażeń ciała** (mniej o 386).



W tym samym okresie na terenie garnizonu stołecznego (Warszawa i ościennie powiaty), wg. danych szacunkowych, zaistniało:

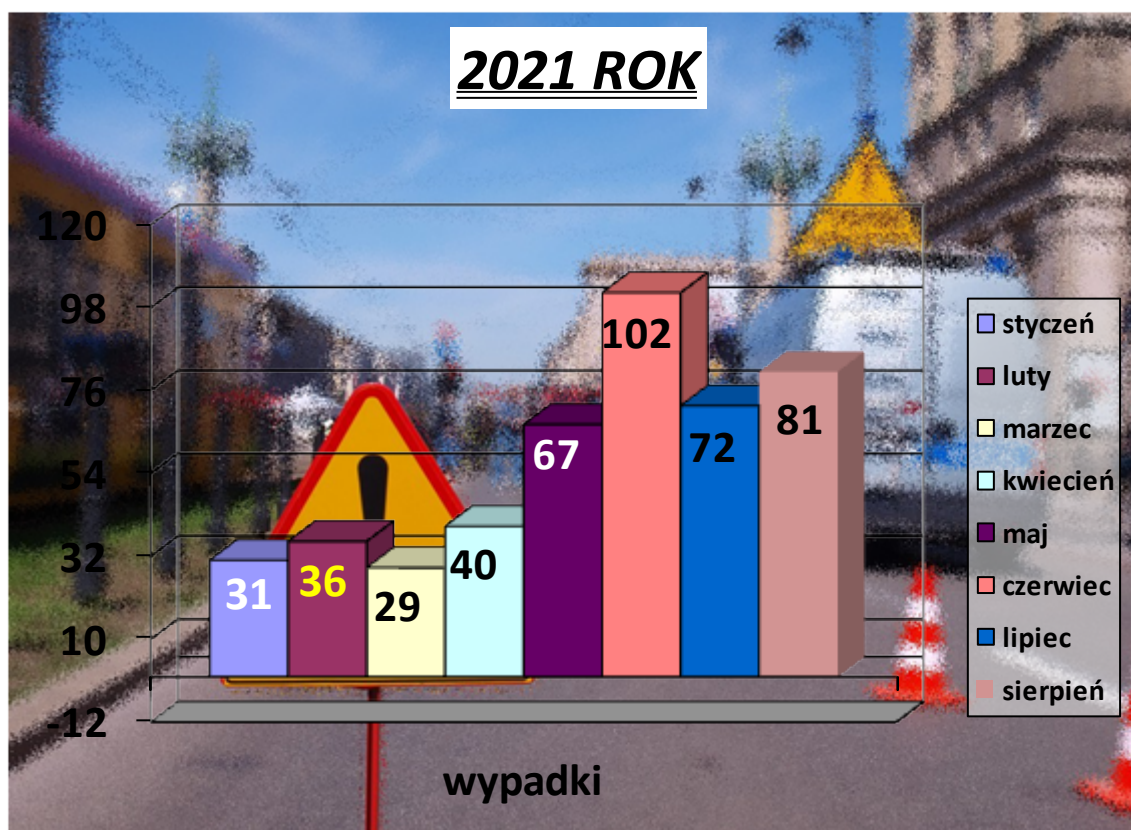
- **124 wypadki drogowe** (o 2 mniej niż w sierpniu 2020 r.), w wyniku których:
  - **7 osób poniosło śmierć** (mniej o 2), a
  - **134 osoby doznały obrażeń ciała** (mniej o 5).



## **ZDARZENIA DROGOWE I ICH SKUTKI NA TERENIE WARSZAWY**

Wypadki drogowe w Warszawie w 2021 r. z podziałem na miesiące:

MIESIĄC	WYPADKI		ZABICI		RANNI	
	2020	2021	2020	2021	2020	2021
<b><i>OGÓŁEM</i></b>	<b>445</b>	<b>458</b>	<b>31</b>	<b>26</b>	<b>495</b>	<b>485</b>
STYCZEŃ	48	31	6	1	56	33
LUTY	47	36	5	4	52	41
MARZEC	40	29	1	3	43	29
KWIECIEŃ	28	40	2	2	26	49
MAJ	60	67	3	3	64	72
CZERWIEC	79	102	6	3	100	104
LIPIEC	72	72	5	7	75	74
SIERPIEŃ	71	81	3	3	79	83



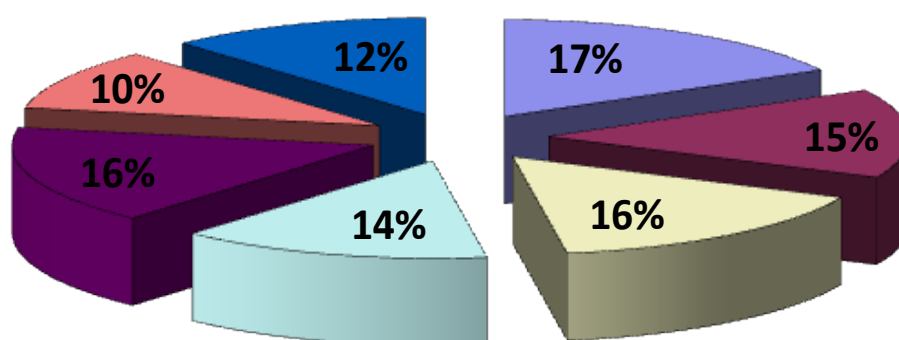
## **ZDARZENIA DROGOWE I ICH SKUTKI NA TERENIE WARSZAWY**

Zdarzenia drogowe z podziałem na dni tygodnia:

DNI TYGODNIA	WYPADKI		ZABICI		RANNI	
	2020	2021	2020	2021	2020	2021
<b><i>OGÓŁEM</i></b>	<b>445</b>	<b>458</b>	<b>31</b>	<b>26</b>	<b>495</b>	<b>485</b>
PONIEDZIAŁEK	65	78	2	6	75	77
WTOREK	58	68	4	3	63	70
ŚRODA	84	72	4	5	94	74
CZWARTEK	71	64	4	3	87	65
PIĄTEK	77	75	10	2	78	84
SOBOTA	50	47	3	3	55	55
NIEDZIELA	40	54	4	4	43	60

Analizując zdarzenia drogowe z podziałem na dni tygodnia stwierdzić należy, iż najwięcej wypadków drogowych miało miejsce w poniedziałek (78), natomiast najwięcej ofiar wypadków drogowych odnotowano również w poniedziałek (6).

### Wypadki drogowe w dniach tygodnia



<span style="color: blue;">■</span> poniedziałek	<span style="color: purple;">■</span> wtorek	<span style="color: yellow;">■</span> środa	<span style="color: cyan;">■</span> czwartek
<span style="color: darkblue;">■</span> piątek	<span style="color: pink;">■</span> sobota	<span style="color: blue;">■</span> niedziela	



### Zdarzenia drogowe z podziałem na pory dnia:

GODZINY	WYPADKI		ZABICI		RANNI	
	2020	2021	2020	2021	2020	2021
<b>OGÓŁEM</b>	<b>445</b>	<b>458</b>	<b>31</b>	<b>26</b>	<b>495</b>	<b>485</b>
2 <sup>00</sup> - 6 <sup>00</sup>	13	16	5	1	8	25
6 <sup>00</sup> - 10 <sup>00</sup>	81	76	4	2	88	81
10 <sup>00</sup> - 14 <sup>00</sup>	117	111	11	8	140	114
14 <sup>00</sup> - 18 <sup>00</sup>	119	140	3	7	134	149
18 <sup>00</sup> - 22 <sup>00</sup>	93	89	7	4	95	93
22 <sup>00</sup> - 2 <sup>00</sup>	22	26	1	4	30	23

Najwyższa liczba wypadków (140) w okresie styczeń - sierpień br. miała miejsce w przedziale czasowym 14<sup>00</sup> – 18<sup>00</sup>. Najwięcej ofiar śmiertelnych (8) odnotowano w godzinach 10<sup>00</sup> – 14<sup>00</sup>.

### PRZYCZYNY I SPRAWCY WYPADKÓW DROGOWYCH

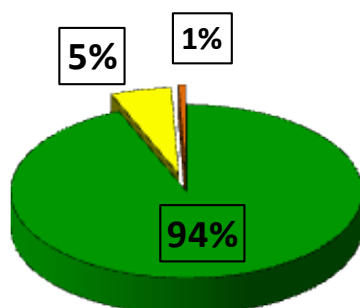
#### Przyczyny wypadków drogowych wg użytkownika drogi w 2020/2021 r.:

PRZYCZYNY Z WINY:	WYPADKI			ZABICI			RANNI		
	2020	2021	2020=100	2020	2021	2020=100	2020	2021	2020=100
<b>OGÓŁEM</b>	<b>445</b>	<b>458</b>	<b>103%</b>	<b>31</b>	<b>26</b>	<b>83,9%</b>	<b>495</b>	<b>485</b>	<b>98%</b>
KIERUJĄCEGO	417	429	103%	25	21	84%	472	460	97,5%
PIESZEGO	25	25	100%	6	5	83,3%	20	20	100%
INNE	3	4	133,3%	0	0	0	3	5	166,6%

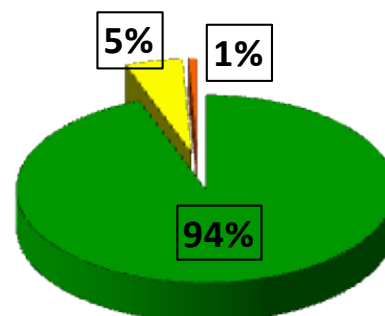
Z powyższej tabeli wynika, iż w okresie styczeń - sierpień 2021 r. najwięcej wypadków spowodowanych było przez kierujących pojazdami – 93,6 % wszystkich wypadków. Piesi spowodowali 25 wypadków, co stanowi 5,4 % ogółu wypadków.

W porównaniu do analogicznego okresu roku ubiegłego nastąpił wzrost liczby wypadków z winy kierującego o 12, a z winy pieszego pozostał bez zmian.

2020



2021

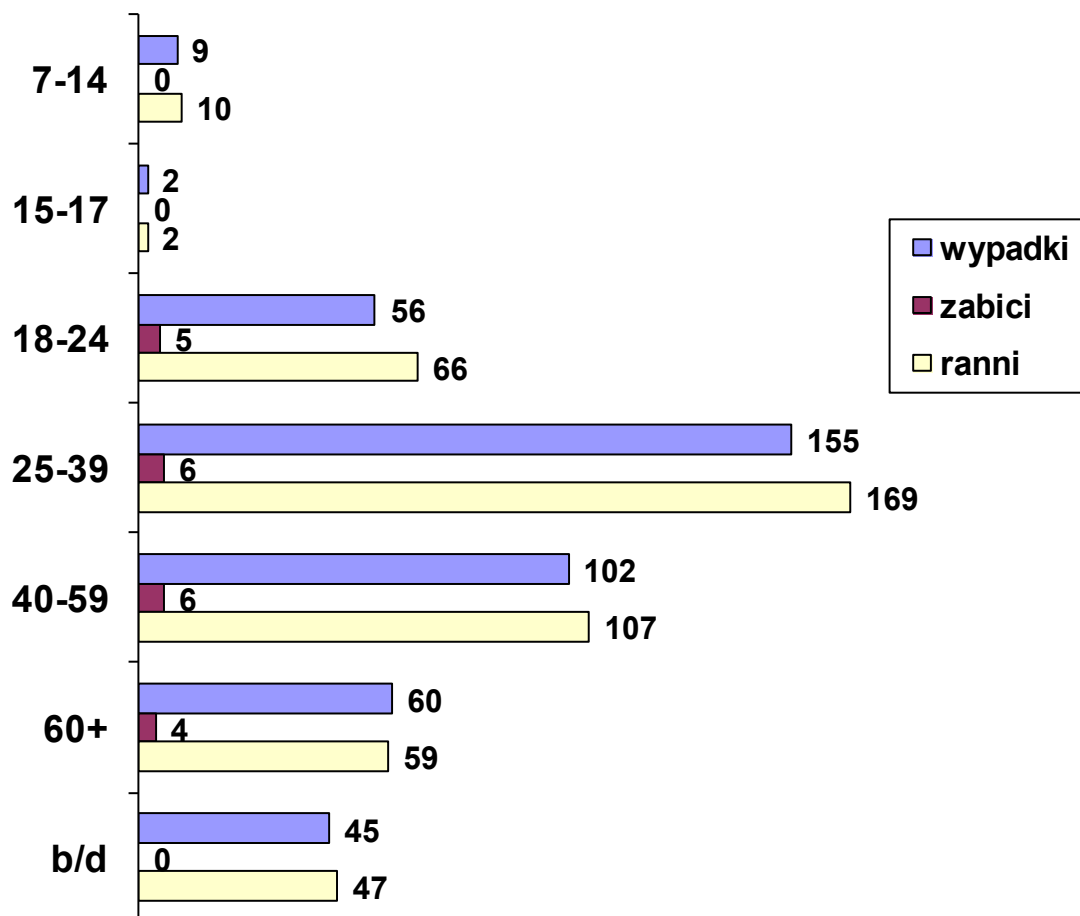


■ KIERUJĄCY  
■ PIESZY  
■ INNE

**Przyczyny wypadków drogowych z winy kierującego pojazdem z podziałem na wiek kierującego:**

WIEK SPRAWCY	Wypadki	Zabici	Ranni
7 – 14 lat	9	0	10
15 – 17 lat	2	0	2
18 – 24 lat	56	5	66
25 – 39 lat	155	6	169
40 – 59 lat	102	6	107
60 plus	60	4	59
b/d	45	0	47

Na szczególną uwagę zasługują kierujący w wieku 25 – 39 lat – doprowadzili do 155 wypadków drogowych spowodowanych przez tę grupę uczestników ruchu drogowego.



### Przyczyny wypadków drogowych z winy kierującego pojazdem:

Z WINY KIERUJĄCEGO	WYPADKI		ZABICI		RANNI	
	2021	%	2021	%	2021	%
<b>OGÓLEM</b>	<b>429</b>	<b>100%</b>	<b>21</b>	<b>100%</b>	<b>460</b>	<b>100%</b>
Nieustąpienie pierwszeństwa przejazdu	102	23,8%	3	14,2%	106	23%
Niedostosowanie prędkości do warunków ruchu	62	14,4%	6	28,6%	77	16,8%
Nieustąpienie pierwszeństwa pieszemu na przejściu dla pieszych	59	13,7%	2	9,5%	59	12,8%
Nieprawidłowa zmiana pasów ruchu	38	8,9%	1	4,8%	43	9,3%
Nieprawidłowe przejeżdżanie przejazdu dla rowerzystów	32	7,4%	1	4,8%	31	6,8%
Niezachowanie bezpiecznej odległości między pojazdami	27	6,3%	1	4,8%	29	6,3%
Nieustąpienie pierwszeństwa pieszemu w innych okolicznościach	23	5,4%	1	4,8%	23	5%
Niestosowanie się do sygnalizacji świetlnej	22	5,1%	3	14,2%	21	4,6%
Nieprawidłowe cofanie	11	2,6%	0	0	11	2,4%
Gwałtowne hamowanie	9	2,1%	0	0	11	2,4%
Nieprawidłowe skręcanie	9	2,1%	0	0	9	2%
Nieprawidłowe wyprzedzanie	7	1,6%	2	9,5%	6	1,3%
Nieprawidłowe wymijanie	7	1,6%	0	0	8	1,7%
Nieustąpienie pierwszeństwa pieszemu przy skręcaniu w drogę poprzeczną	6	1,4%	0	0	6	1,3%
Zmęczenie, zaśnięcie	2	0,5%	0	0	6	1,3%
Nieprawidłowe omijanie	2	0,5%	0	0	2	0,4%
Nieprawidłowe zawracanie	2	0,5%	0	0	2	0,4%
Inne przyczyny	9	2,1%	1	4,8%	10	2,2%

Z powyższej tabeli wynika, że przyczyną największej liczby wypadków spowodowanych przez kierujących uczestników jest nieustąpienie pierwszeństwa przejazdu (102) co stanowi 23,8 % ogółu, następnie niedostosowanie prędkości do warunków ruchu (62) co stanowi 14,4 % ogółu wszystkich przyczyn wypadków spowodowanych przez kierujących pojazdami w tej kategorii.

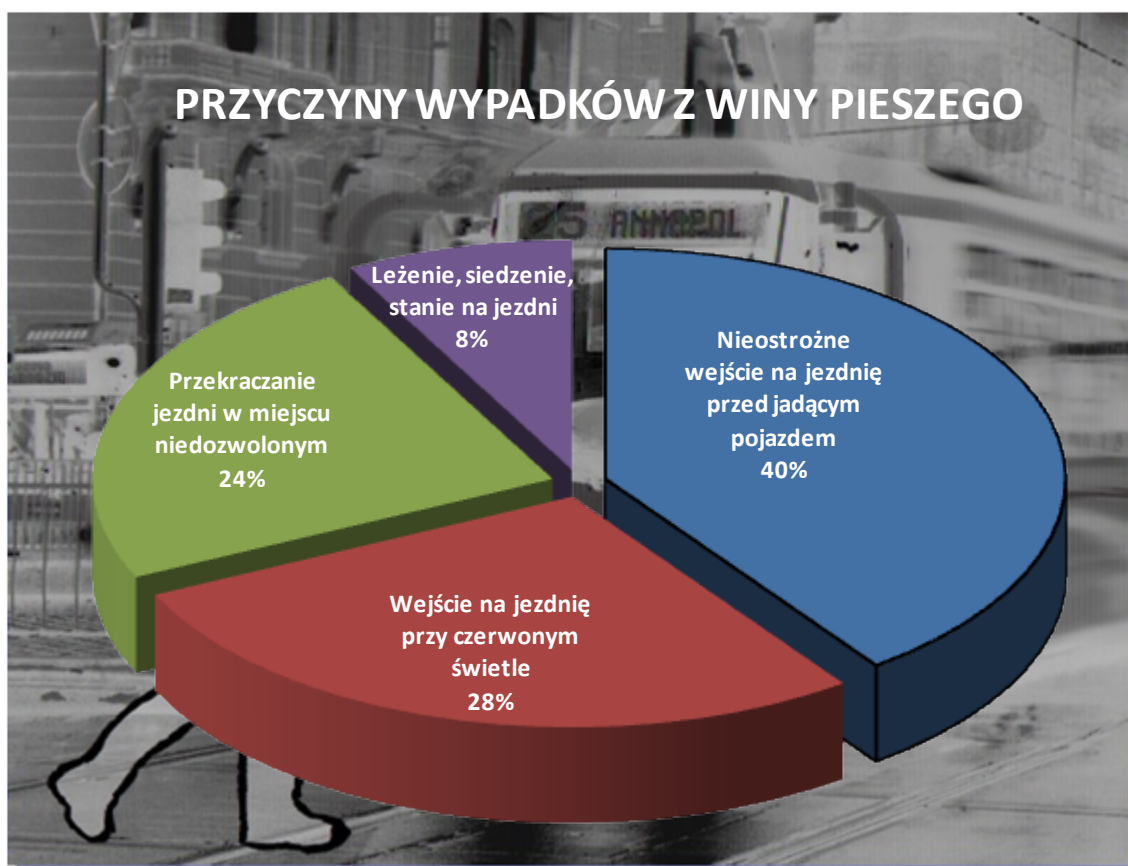




### Przyczyny wypadków drogowych z winy pieszego:

Z WINY PIESZEGO	WYPADKI		ZABICI		RANNI	
	2021	%	2021	%	2021	%
<b><u>OGÓŁEM</u></b>	<b><u>25</u></b>	<b><u>100%</u></b>	<b><u>5</u></b>	<b><u>100%</u></b>	<b><u>20</u></b>	<b><u>100%</u></b>
Nieostrożne wejście na jezdnię przed jadącym pojazdem	10	40%	0	0	10	50%
Wejście na jezdnię przy czerwonym świetle	7	28%	2	40%	5	25%
Przekraczanie jezdni w miejscu niedozwolonym	6	24%	1	20%	5	25%
Leżenie, siedzenie, klęczenie, stanie na jezdni	2	8%	2	40%	0	0

Kolejną grupą sprawców wypadków drogowych są piesi. W okresie styczeń - sierpień 2021 roku spowodowali 25 wypadków, w wyniku których zostało rannych 20 osób.



## **OFIARY WYPADKÓW DROGOWYCH**

### Ofiary wypadków drogowych:

<b>OFIARY</b>	<b>Zabici</b>	<b>Ranni</b>
<b><u>OGÓLEM</u></b>	<b>26</b>	<b>485</b>
Kierujący	13	244
Piesi	11	122
Pasażerowie	2	119

W okresie styczeń - sierpień 2021 roku w wyniku wypadków drogowych 26 osób poniosło śmierć, a 485 osób zostało rannych.

### Ofiary wypadków drogowych z podziałem na grupy wiekowe wśród kierujących:

<b>KIERUJĄCY</b>	<b>Zabici</b>	<b>Ranni</b>
<b><u>OGÓLEM</u></b>	<b>13</b>	<b>244</b>
7 - 14 lat	0	7
15 – 17 lat	0	6
18 – 24 lat	0	23
25 – 39 lat	5	94
40 – 59 lat	4	90
60 plus	4	23
b/d	0	1

Największą grupą osób, które doznały obrażeń ciała wśród kierujących – 94 osoby stanowiły osoby w przedziale wiekowym 25 – 39 lat.

### Ofiary wypadków drogowych z podziałem na grupy wiekowe wśród pieszych:

<b>PIESI</b>	<b>Zabici</b>	<b>Ranni</b>
<b><u>OGÓLEM</u></b>	<b>11</b>	<b>122</b>
0 – 6 lat	0	7
7 – 14 lat	0	8
15 – 17 lat	0	5
18 – 24 lat	0	12
25 – 39 lat	1	23
40 – 59 lat	2	24
60 plus	8	43

Najwięcej poszkodowanych osób wśród pieszych odnotowano w wieku 60 plus – 8 osób zabitych oraz najwięcej osób rannych 43.



**Najbardziej niebezpieczne ulice (wypadki drogowe) na terenie  
m.st. Warszawy w okresie styczeń - sierpień 2021 r.**

<b>Ulice</b>	<b>Wypadki</b>	<b>Zabici</b>	<b>Ranni</b>
AL. JEROZOLIMSKIE	13	0	13
AL. ARMII LUDOWEJ	11	0	11
AL. PRYMASA TYSIĄCLECIA	11	0	11
MARSZAŁKOWSKA	9	1	10
PUŁAWSKA	9	0	10
AL. SOLIDARNOŚCI	8	1	8
WAŁ MIEDZESZYŃSKI	8	0	8
POWSTAŃCÓW ŚLĄSKICH	7	2	5
GRÓJECKA	7	1	8
CZERNIAKOWSKA	7	0	7
GÓRCZEWSKA	7	0	7
MODLIŃSKA	6	1	6
GROCHOWSKA	6	1	5
TORUŃSKA	6	0	9
AL. JANA PAWŁA II	6	0	7
TARGOWA	6	0	6
WOŁOSKA	5	2	4
TOWAROWA	5	0	6



**Najbardziej niebezpieczne skrzyżowania (wypadki drogowe) na terenie  
m.st. Warszawy w okresie styczeń - sierpień 2021 r.**

<b>Skrzyżowania</b>	<b>Wypa dki</b>	<b>Zabici</b>	<b>Ranni</b>
AL. ARMII LUDOWEJ – WARYŃSKIEGO	6	0	7
BORA KOMOROWSKIEGO – FIELDORFA	3	0	3
TOWAROWA – PROSTA	3	0	3
WOŁOSKA – RACŁAWICKA	2	2	0
WOŁOSKA – DOMANIEWSKA	2	0	3
AL. ARMII LUDOWEJ – AL. NIEPODLEGŁOŚCI	2	0	2
AL. JANA PAWŁA II – STAWKI	2	0	2
AL. JEROZOLIMSKIE – POPULARNA	2	0	2
AL. KRAKOWSKA – CYPRYSOWA	2	0	2
AL. PRYMASA TYSIĄCKECIA – KASPRZAKA	2	0	2
AL. PRYMASA TYSIĄCLECIA – WOLSKA	2	0	2
AL. SOLIDARNOŚCI – OKOPOWA	2	0	2
GROCHOWSKA – TERESPOLSKA	2	0	2
MARSA – CHEŁMŻYŃSKA	2	0	2
POWSTAŃCÓW ŚLASKICH – WROCŁAWSKA	2	0	2
ŚWIATOWIDA – MYŚLIBORSKA	2	0	2
TORUŃSKA – ŁABISZYŃSKA	2	0	2
TRAKT BRZESKI – 1 PRASKIEGO PUŁKU	2	0	2
ŻOŁNIERSKA – CZWARTAKÓW	2	0	2

