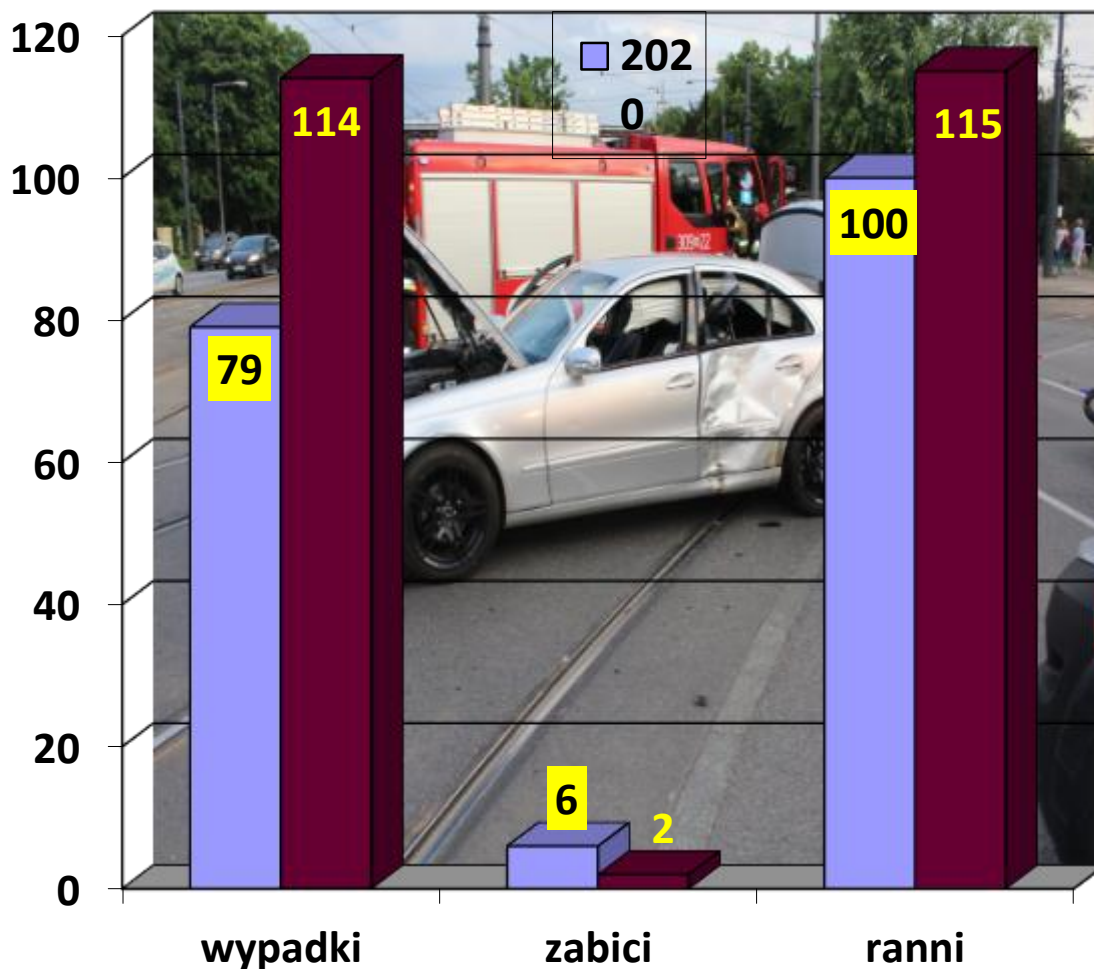


# WYPADKI DROGOWE W WARSZAWIE W CZERWCU 2021 ROKU



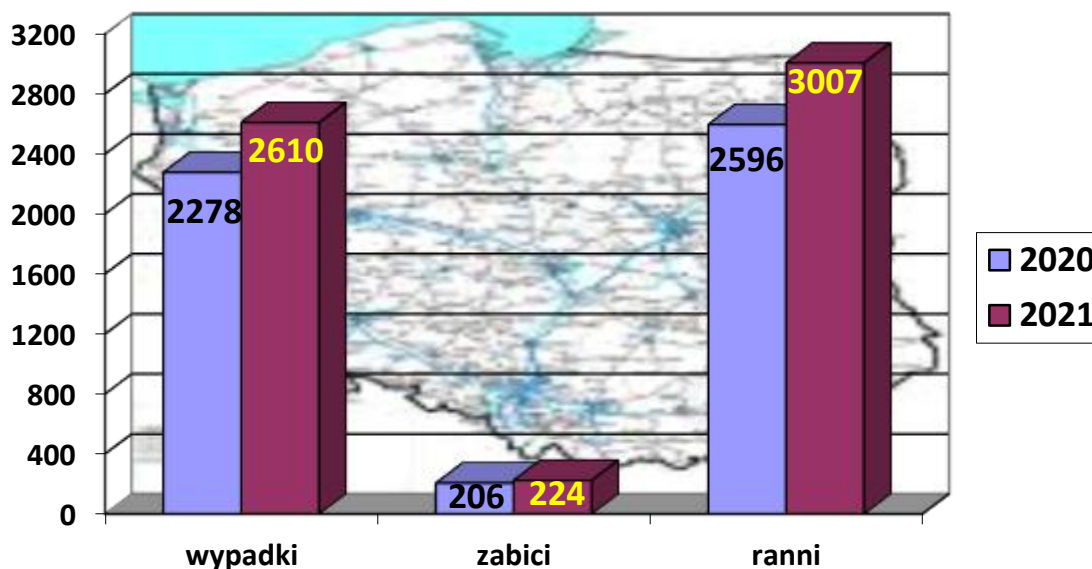
\*Dane na dzień 8.07.2021 r.

W czerwcu 2021 roku na terenie miasta stołecznego Warszawy odnotowano: 114 wypadków drogowych (więcej o 35 niż w czerwcu 2020 r.), w wyniku których 2 osoby poniosły śmierć (mniej o 4 niż w czerwcu 2020 r.), a 115 osób doznało obrażeń ciała (więcej o 15) oraz 1965 kolizji drogowych (o 136 mniej).



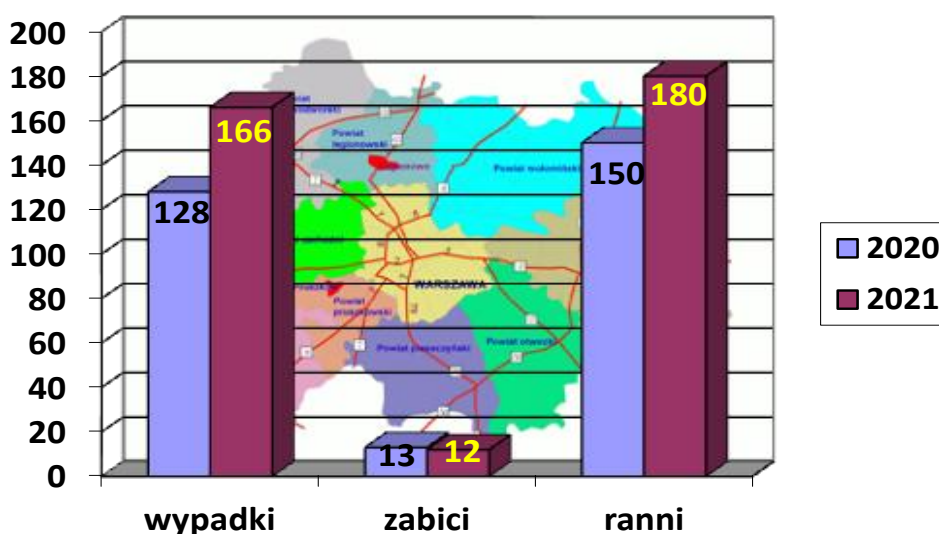
Według wstępnych danych szacunkowych, w czerwcu 2021 roku na terenie Polski zaistniało:

- **2 610 wypadków drogowych** (o 332 więcej niż w czerwcu 2020 r.), w wyniku których:
  - **224 osób poniosło śmierć** (więcej o 18), a
  - **3 007 osób doznało obrażeń ciała** (więcej o 411).



W tym samym okresie na terenie garnizonu stołecznego (Warszawa i ościennie powiaty), wg. danych szacunkowych, zaistniało:

- **166 wypadków drogowych** (o 38 więcej niż w czerwcu 2020 r.), w wyniku których:
  - **12 osób poniosło śmierć** (mniej o 1), a
  - **180 osób doznało obrażeń ciała** (więcej o 30).

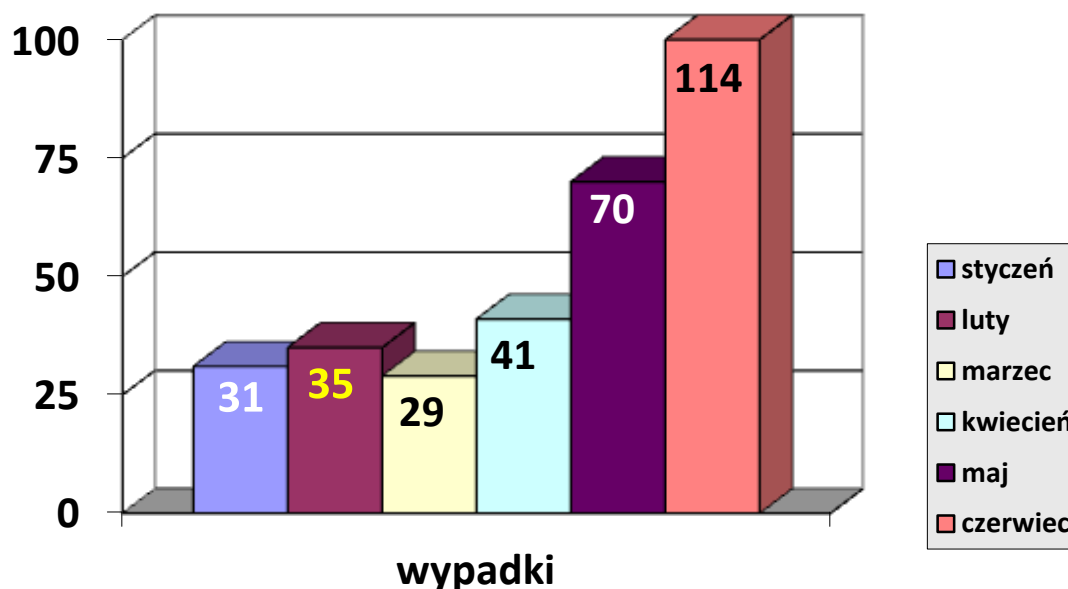


## **ZDARZENIA DROGOWE I ICH SKUTKI NA TERENIE WARSZAWY**

Wypadki drogowe w Warszawie w 2021 r. z podziałem na miesiące:

MIESIĄC	WYPADKI		ZABICI		RANNI	
	2020	2021	2020	2021	2020	2021
<b><u>OGÓŁEM</u></b>	<b>302</b>	<b>320</b>	<b>23</b>	<b>16</b>	<b>341</b>	<b>347</b>
STYCZEŃ	48	31	6	1	56	33
LUTY	47	35	5	4	52	40
MARZEC	40	29	1	3	43	29
KWIECIEŃ	28	41	2	2	26	53
MAJ	60	70	3	4	64	77
CZERWIEC	79	114	6	2	100	115

### **2021 ROK**



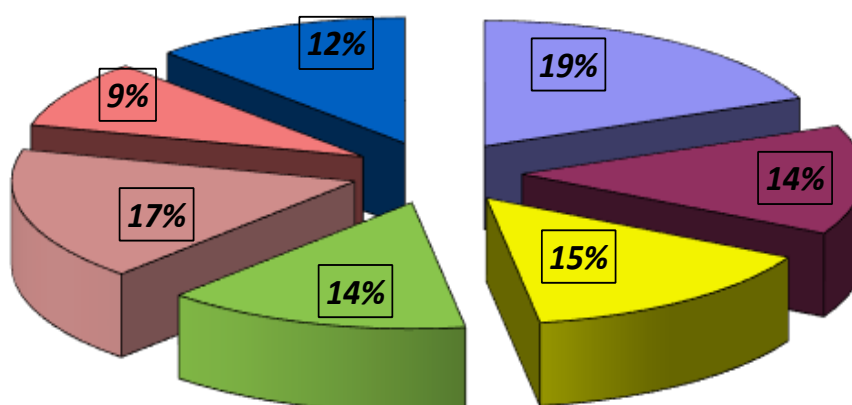
## **ZDARZENIA DROGOWE I ICH SKUTKI NA TERENIE WARSZAWY**

**Zdarzenia drogowe z podziałem na dni tygodnia:**

DNI TYGODNIA	WYPADKI		ZABICI		RANNI	
	2020	2021	2020	2021	2020	2021
<b><i>OGÓŁEM</i></b>	<b>302</b>	<b>320</b>	<b>23</b>	<b>16</b>	<b>341</b>	<b>347</b>
PONIEDZIAŁEK	44	60	2	6	51	59
WTOREK	41	45	3	2	43	46
ŚRODA	56	47	2	1	67	51
CZWARTEK	47	46	3	3	63	46
PIĄTEK	53	55	9	1	50	62
SOBOTA	32	28	2	0	35	36
NIEDZIELA	29	39	2	3	32	47

Analizując zdarzenia drogowe z podziałem na dni tygodnia stwierdzić należy, iż najczęściej wypadków drogowych(60) oraz ofiar śmiertelnych (6) odnotowano w poniedziałek.

### **Wypadki drogowe w dniach tygodnia**



poniedziałek	wtorek	środa	czwartek
piątek	sobota	niedziela	



### Zdarzenia drogowe z podziałem na pory dnia:

GODZINY	WYPADKI		ZABICI		RANNI	
	2020	2021	2020	2021	2020	2021
<b><i>OGÓŁEM</i></b>	<b>302</b>	<b>320</b>	<b>23</b>	<b>16</b>	<b>341</b>	<b>347</b>
2 <sup>00</sup> - 6 <sup>00</sup>	10	10	3	0	7	19
6 <sup>00</sup> - 10 <sup>00</sup>	58	56	4	0	64	61
10 <sup>00</sup> - 14 <sup>00</sup>	81	82	7	8	103	87
14 <sup>00</sup> - 18 <sup>00</sup>	73	102	2	5	82	106
18 <sup>00</sup> - 22 <sup>00</sup>	68	53	6	2	67	57
22 <sup>00</sup> - 2 <sup>00</sup>	12	17	1	1	18	17

Najwyższa liczba wypadków (102) w okresie styczeń - czerwiec br. miała miejsce w przedziale czasowym 14<sup>00</sup> – 18<sup>00</sup>. Najwięcej ofiar śmiertelnych (8) odnotowano w godzinach 10<sup>00</sup> – 14<sup>00</sup>.

### PRZYCZYNY I SPRAWCY WYPADKÓW DROGOWYCH

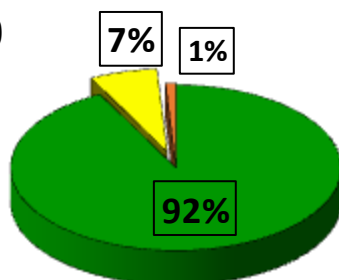
#### Przyczyny wypadków drogowych wg użytkownika drogi w 2020/2021 r.:

PRZYCZYNY Z WINY:	WYPADKI			ZABICI			RANNI		
	2020	2021	2020=100	2020	2021	2020=100	2020	2021	2020=100
<b><i>OGÓŁEM</i></b>	<b>302</b>	<b>320</b>	<b>106</b>	<b>23</b>	<b>16</b>	<b>69,6</b>	<b>341</b>	<b>347</b>	<b>101,7</b>
KIERUJĄCEGO	279	298	107	19	14	73,7	321	327	101,7
PIESZEGO	20	19	90,5	4	2	50	17	17	100
INNE	3	3	100	0	0	0	3	3	100

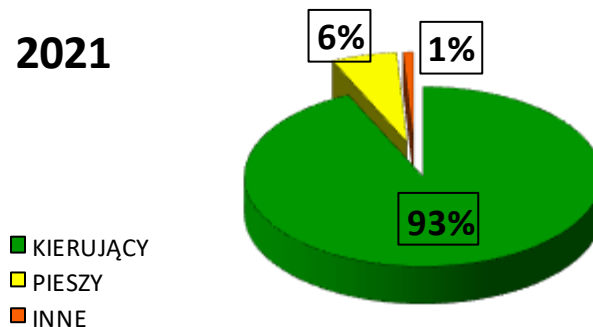
Z powyższej tabeli wynika, iż w okresie styczeń - czerwiec 2021 r. najwięcej wypadków spowodowanych było przez kierujących pojazdami – 93,1 % wszystkich wypadków. Piesi spowodowali 19 wypadków, co stanowi 5,9 % ogółu wypadków.

W porównaniu do analogicznego okresu roku ubiegłego nastąpił wzrost liczby wypadków z winy kierującego o 19, a z winy pieszego spadek o 1.

2020



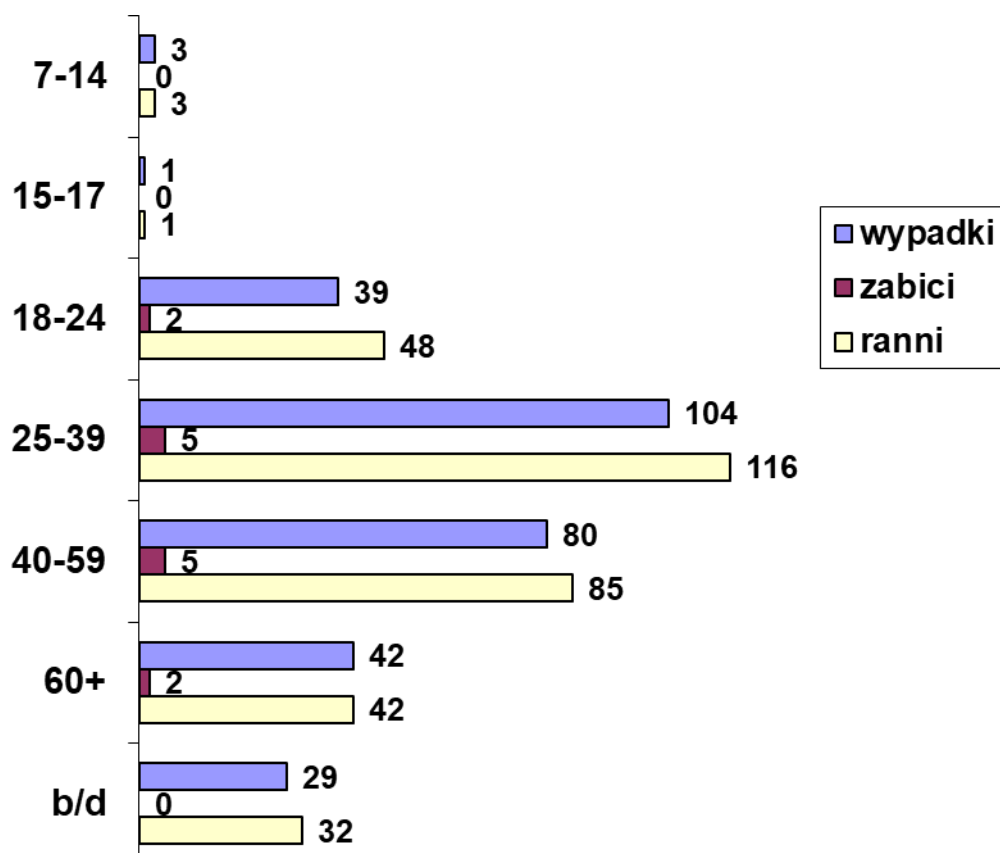
2021



**Przyczyny wypadków drogowych z winy kierującego pojazdem z podziałem na wiek kierującego:**

WIEK SPRAWCY	Wypadki	Zabici	Ranni
7 – 14 lat	3	0	3
15 – 17 lat	1	0	1
18 – 24 lat	39	2	48
25 – 39 lat	104	5	116
40 – 59 lat	80	5	85
60 plus	42	2	42
b/d	29	0	32

Na szczególną uwagę zasługują kierujący w wieku 25 – 39 lat – doprowadzili do 104 wypadków drogowych spowodowanych przez tę grupę uczestników ruchu drogowego.



## Przyczyny wypadków drogowych z winy kierującego pojazdem:

Z WINY KIERUJĄCEGO	WYPADKI		ZABICI		RANNI	
	2021	%	2021	%	2021	%
<b>OGÓLEM</b>	<b>298</b>	<b>100%</b>	<b>14</b>	<b>100%</b>	<b>327</b>	<b>100%</b>
Nieustąpienie pierwszeństwa przejazdu	73	24%	1	7%	77	24%
Nieustąpienie pierwszeństwa pieszemu na przejściu dla pieszych	36	12%	1	7%	35	11%
Niedostosowanie prędkości do warunków ruchu	35	12%	4	29%	47	14%
Nieprawidłowa zmiana pasów ruchu	27	9%	0	0%	32	10%
Nieprawidłowe przejeżdżanie przejazdu dla rowerzystów	23	8%	1	7%	23	7%
Niestosowanie się do sygnalizacji świetlnej	21	7%	3	21%	20	6%
Niezachowanie bezpiecznej odległości między pojazdami	18	6%	0	0%	20	6%
Nieustąpienie pierwszeństwa pieszemu w innych okolicznościach	15	5%	1	7%	15	5%
Nieprawidłowe skręcanie	9	3%	0	0%	9	3%
Gwałtowne hamowanie	7	2%	0	0%	10	3%
Nieprawidłowe cofanie	7	2%	0	0%	7	2%
Nieustąpienie pierwszeństwa pieszemu przy skręcaniu w drogę poprzeczną	6	2%	0	0%	6	2%
Nieprawidłowe wyprzedzanie	5	2%	2	14%	4	1%
Nieprawidłowe wymijanie	4	1%	0	0%	4	1%
Zmęczenie, zaśnięcie	2	1%	0	0%	6	2%
Nieprawidłowe omijanie	2	1%	0	0%	2	1%
Nieprawidłowe zawracanie	1	0%	0	0%	1	0%
Inne przyczyny	7	2%	1	7%	9	3%

Z powyższej tabeli wynika, że przyczyną największej liczby wypadków spowodowanych przez kierujących uczestników jest nieustąpienie pierwszeństwa przejazdu (73) co stanowi 24 % ogółu, następnie nieustąpienie pierwszeństwa pieszemu na przejściu dla pieszych (36) co stanowi 12 % ogółu wszystkich przyczyn wypadków spowodowanych przez kierujących pojazdami w tej kategorii.



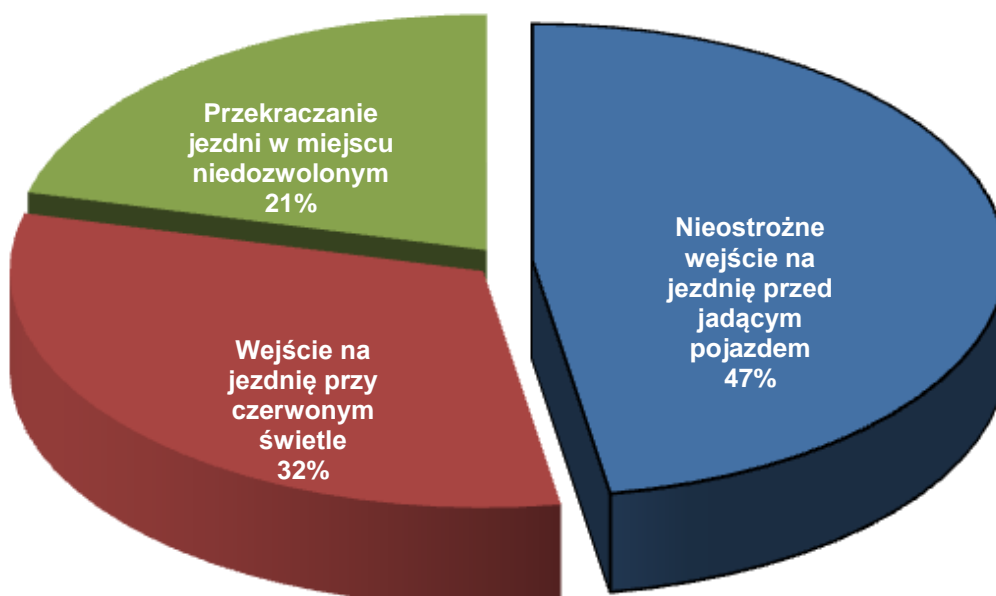


### Przyczyny wypadków drogowych z winy pieszego:

Z WINY PIESZEGO	WYPADKI		ZABICI		RANNI	
	2021	%	2021	%	2021	%
<b><u>OGÓŁEM</u></b>	<b><u>19</u></b>	<b><u>100%</u></b>	<b><u>2</u></b>	<b><u>100%</u></b>	<b><u>17</u></b>	<b><u>100%</u></b>
Nieostrożne wejście na jezdnię przed jadącym pojazdem	9	47%	0	0	9	53%
Wejście na jezdnię przy czerwonym świetle	6	32%	1	50%	5	29 %
Przekraczanie jezdni w miejscu niedozwolonym	4	21%	1	50%	3	18%

Kolejną grupą sprawców wypadków drogowych są piesi. W okresie styczeń - czerwiec 2021 roku spowodowali 19 wypadków, w wyniku których zostało rannych 17 osób.

### PRZYCZYNY WYPADKÓW Z WINY PIESZEGO



## **OFIARY WYPADKÓW DROGOWYCH**

### Ofiary wypadków drogowych

<b>OFIARY</b>	<b>Zabici</b>	<b>Ranni</b>
<b><u>OGÓLEM</u></b>	<b>16</b>	<b>347</b>
Kierujący	9	173
Piesi	6	83
Pasażerowie	1	91

W okresie styczeń - czerwiec 2021 roku w wyniku wypadków drogowych 16 osób poniosło śmierć, a 347 osób zostało rannych.

### Ofiary wypadków drogowych z podziałem na grupy wiekowe wśród kierujących:

<b>KIERUJĄCY</b>	<b>Zabici</b>	<b>Ranni</b>
<b><u>OGÓLEM</u></b>	<b>9</b>	<b>173</b>
7 - 14 lat	0	5
15 - 17 lat	0	5
18 - 24 lat	0	11
25 - 39 lat	3	66
40 - 59 lat	3	70
60 plus	3	15
b/d	0	1

Największą grupą osób, które doznały obrażeń ciała wśród kierujących – 70 osób stanowiły osoby w przedziale wiekowym 40 – 59 lat.

### Ofiary wypadków drogowych z podziałem na grupy wiekowe wśród pieszych:

<b>PIESI</b>	<b>Zabici</b>	<b>Ranni</b>
<b><u>OGÓLEM</u></b>	<b>6</b>	<b>83</b>
0 - 6 lat	0	5
7 - 14 lat	0	5
15 - 17 lat	0	1
18 - 24 lat	0	7
25 - 39 lat	0	16
40 - 59 lat	0	18
60 plus	6	31

Najwięcej poszkodowanych osób wśród pieszych odnotowano w wieku 60 plus – 6 osób zabitych oraz najwięcej osób rannych 31 w przedziale wiekowym 60 plus.



**Najbardziej niebezpieczne ulice (wypadki drogowe) na terenie  
m.st. Warszawy w okresie styczeń - czerwiec 2021 r.**

Ulice	Wypadki	Zabici	Ranni
AL. ARMII LUDOWEJ	11	0	11
AL. PRYMASA TYSIĄCLECIA	8	0	8
AL. SOLIDARNOŚCI	6	1	5
MARZAŁKOWSKA	6	0	8
PUŁAWSKA	6	0	7
AL. JEROZOLIMSKIE	6	0	6
WOŁOSKA	5	2	4
POWSTAŃCÓW ŚLĄSKICH	5	1	4
GÓRCZEWSKA	5	0	5
WAŁ MIEDZESZYŃSKI	5	0	5
OBROŃCÓW GRODNA	4	1	7
DOLNA	4	1	3
TORUŃSKA	4	0	6
AL. JANA PAWŁA II	4	0	5
PRZYCZÓŁKOWA	4	0	5
CZERNIAKOWSKA	4	0	4
GROCHOWSKA	4	0	4
KORKOWA	4	0	4
SOBIESKIEGO	4	0	4
TARGOWA	4	0	4
GRÓJECKA	3	1	3
MODLIŃSKA	3	1	2
STRAŻACKA	3	1	2

**Najbardziej niebezpieczne skrzyżowania (wypadki drogowe) na terenie  
m.st. Warszawy w okresie styczeń - czerwiec 2021 r.**

Skrzyżowania	Wypadki	Zabici	Ranni
AL.ARMII LUDOWEJ - WARYŃSKIEGO	5	0	5
BORA - KOMOROWSKIEGO - FIELDORFA	3	0	3
WOŁOSKA – RACŁAWICKA	2	2	0
WOŁOSKA – DOMANIEWSKA	2	0	3
AL.ARMII LUDOWEJ - AL.NIEPODLEGŁOŚCI	2	0	2
AL.PRYMASA TYSIĄCLECIA - WOLSKA	2	0	2
POWSTAŃCÓW ŚLĄSKICH – WROCŁAWSKA	2	0	2
SOBIESKIEGO – NAŁĘCZOWSKA	2	0	2
TOWAROWA – PROSTA	2	0	2
ŻOŁNIERSKA – CZWARTAKÓW	2	0	2

