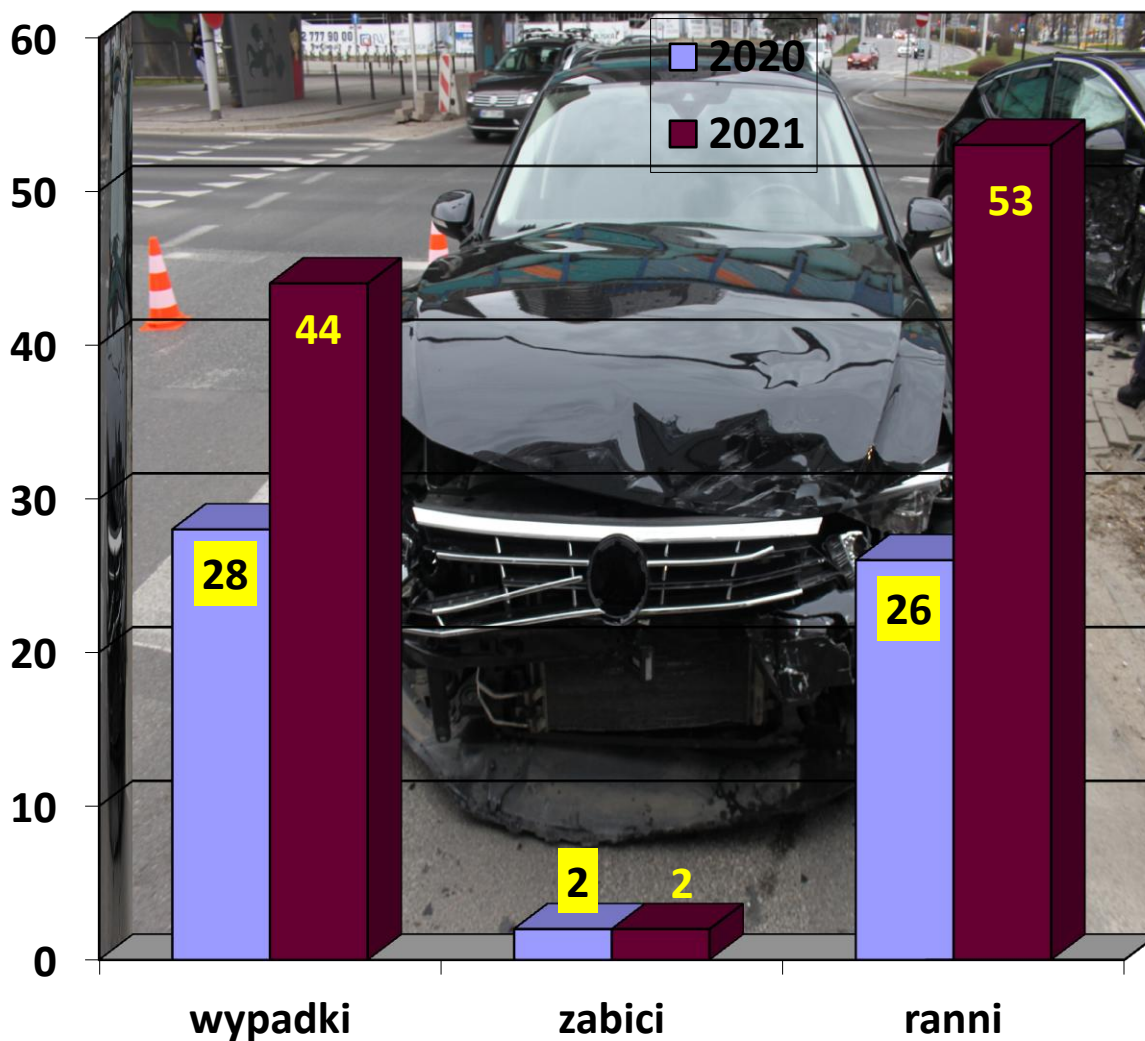


WYPADKI DROGOWE W WARSZAWIE W KWIETNIU 2021 ROKU



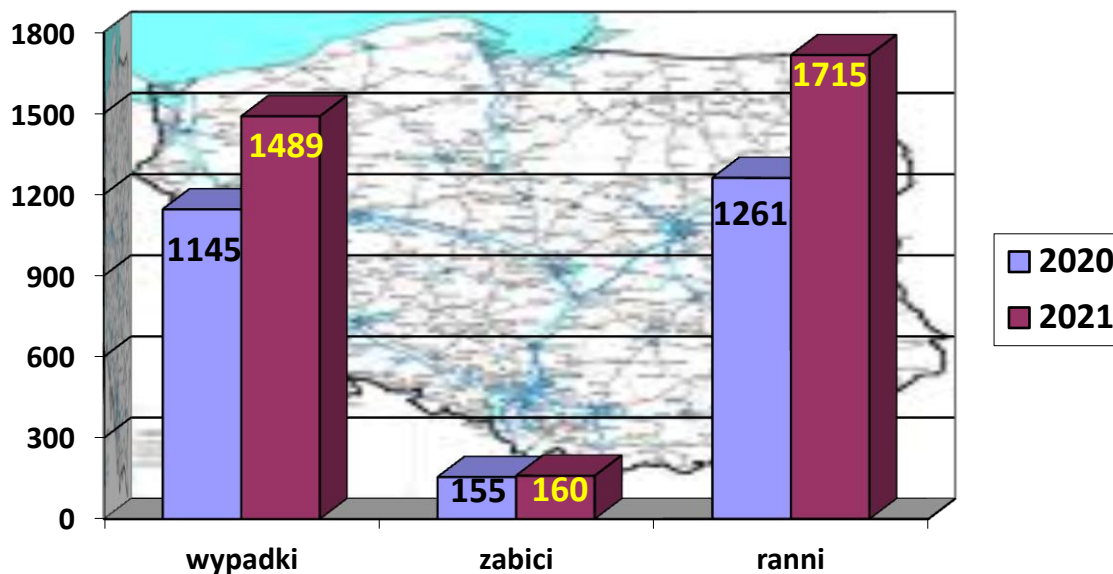
*Dane na dzień 14.05.2021 r.

W kwietniu 2021 roku na terenie miasta stołecznego Warszawy odnotowano: 44 wypadki drogowe (więcej o 16 niż w kwietniu 2020 r.), w wyniku których 2 osoby poniosły śmierć (tyle samo co w kwietniu 2020 r.), a 53 osoby doznały obrażeń ciała (więcej o 27) oraz 1772 kolizje drogowe (o 574 więcej).



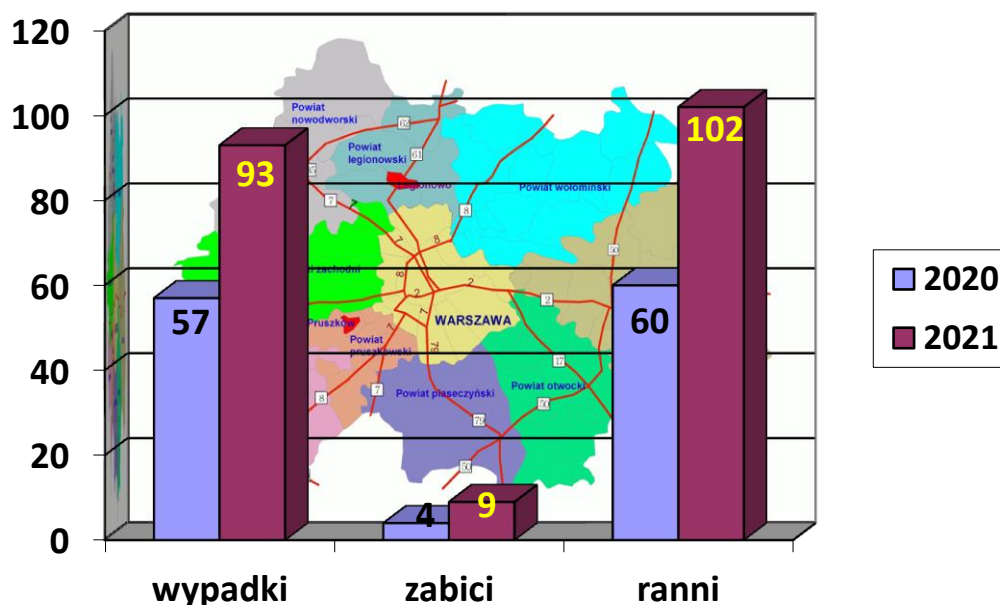
Według wstępnych danych szacunkowych, w kwietniu 2021 roku na terenie Polski zaistniało:

- **1 489 wypadków drogowych** (o 344 więcej niż w kwietniu 2020 r.), w wyniku których:
 - **160 osób poniosło śmierć** (więcej o 5), a
 - **1 715 osób doznało obrażeń ciała** (więcej o 454).



W tym samym okresie na terenie garnizonu stołecznego (Warszawa i ościennne powiaty), wg. danych szacunkowych, zaistniało:

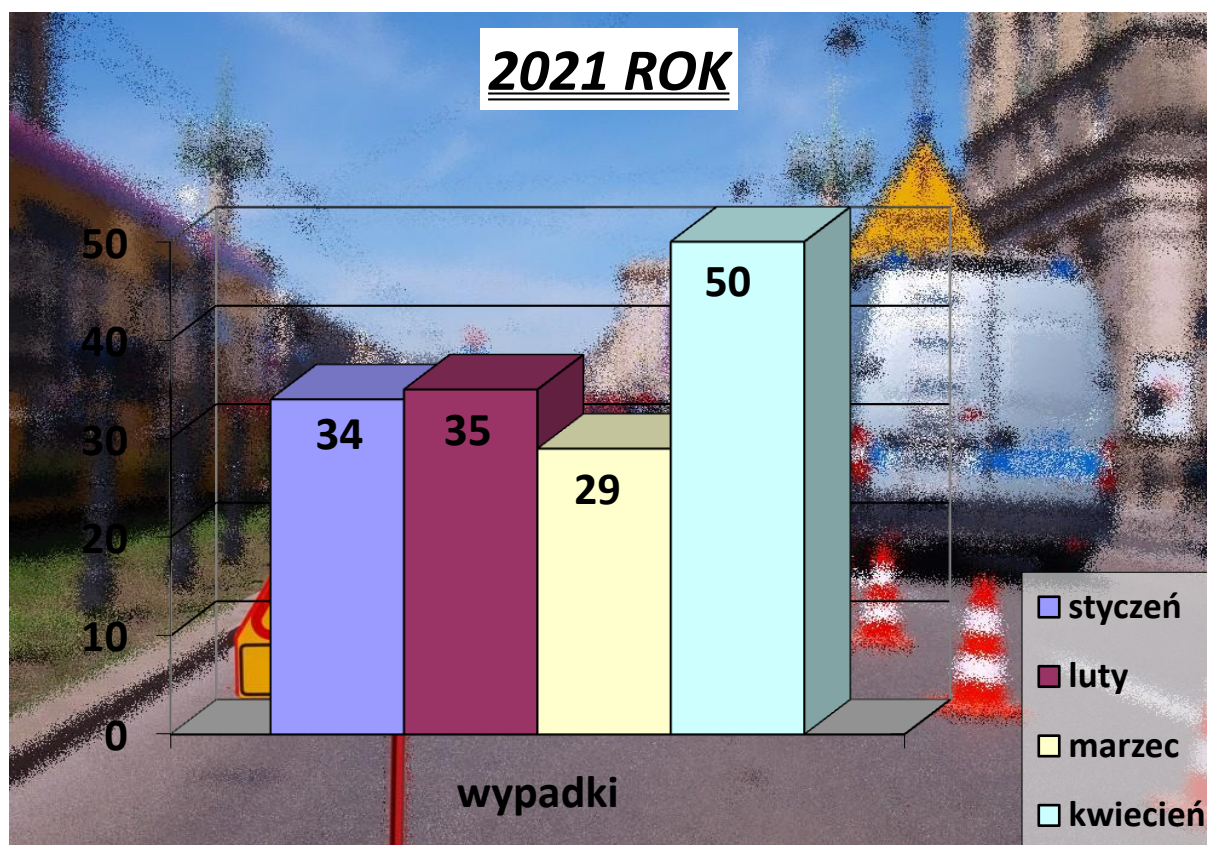
- **93 wypadki drogowe** (o 36 więcej niż w kwietniu 2020 r.), w wyniku których:
 - **9 osób poniosło śmierć** (więcej o 5), a
 - **102 osoby doznały obrażeń ciała** (więcej o 42).



ZDARZENIA DROGOWE I ICH SKUTKI NA TERENIE WARSZAWY

Wypadki drogowe w Warszawie w 2021 r. z podziałem na miesiące:

MIESIĄC	WYPADKI		ZABICI		RANNI	
	2020	2021	2020	2021	2020	2021
<i>OGÓŁEM</i>	<i>163</i>	<i>148</i>	<i>14</i>	<i>10</i>	<i>177</i>	<i>167</i>
STYCZEŃ	48	34	6	1	56	36
LUTY	47	35	5	4	52	42
MARZEC	40	29	1	3	43	29
KWIECIEŃ	28	50	2	2	26	60



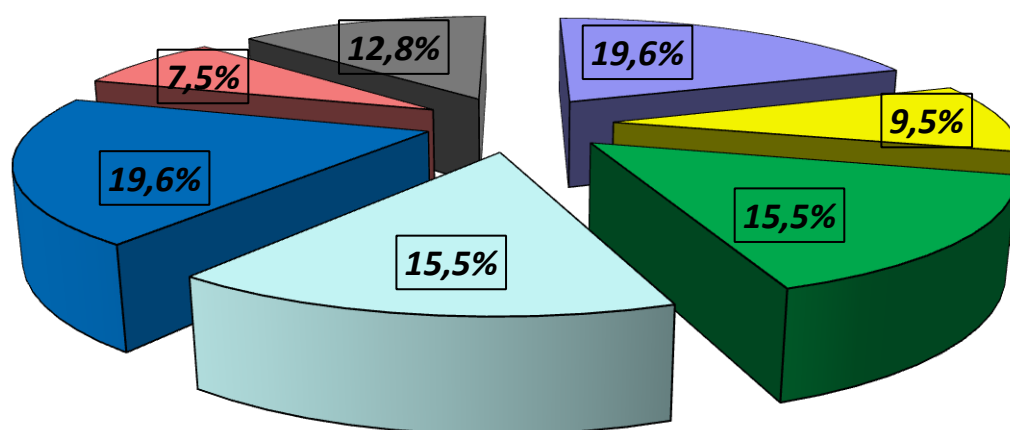
ZDARZENIA DROGOWE I ICH SKUTKI NA TERENIE WARSZAWY

Zdarzenia drogowe z podziałem na dni tygodnia:

DNI TYGODNIA	WYPADKI		ZABICI		RANNI	
	2020	2021	2020	2021	2020	2021
OGÓŁEM	163	148	14	10	177	167
PONIEDZIAŁEK	19	29	0	3	24	29
WTOREK	18	14	0	1	18	15
ŚRODA	38	23	2	1	44	25
CZWARTEK	23	23	2	3	25	21
PIĄTEK	34	29	8	1	30	32
SOBOTA	14	11	1	0	16	17
NIEDZIELA	17	19	1	1	20	28

Analizując zdarzenia drogowe z podziałem na dni tygodnia stwierdzić należy, iż najwięcej wypadków drogowych miało miejsce w poniedziałek i piątek (29), natomiast najwięcej ofiar wypadków drogowych odnotowano w poniedziałek i czwartek (3).

Wypadki drogowe w dniach tygodnia



■ poniedziałek	■ wtorek	■ środa	■ czwartek
■ piątek	■ sobota	■ niedziela	



Zdarzenia drogowe z podziałem na pory dnia:

GODZINY	WYPADKI		ZABICI		RANNI	
	2020	2021	2020	2021	2020	2021
OGÓŁEM	163	148	14	10	177	167
2 ⁰⁰ - 6 ⁰⁰	8	6	2	0	6	12
6 ⁰⁰ - 10 ⁰⁰	30	16	4	0	34	19
10 ⁰⁰ - 14 ⁰⁰	41	49	2	6	45	52
14 ⁰⁰ - 18 ⁰⁰	42	47	2	2	49	52
18 ⁰⁰ - 22 ⁰⁰	35	25	4	1	34	28
22 ⁰⁰ - 2 ⁰⁰	7	5	0	1	9	4

Najwyższa liczba wypadków (49) w okresie styczeń - kwiecień br. miała miejsce w przedziale czasowym 10⁰⁰ – 14⁰⁰. Najwięcej ofiar śmiertelnych (6) odnotowano w godzinach 10⁰⁰ – 14⁰⁰.

PRZYCZYNY I SPRAWCY WYPADKÓW DROGOWYCH

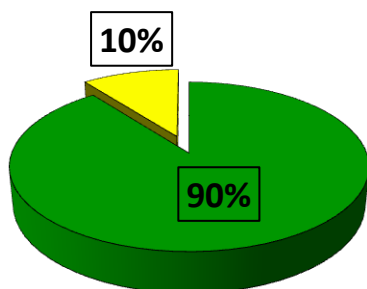
Przyczyny wypadków drogowych wg użytkownika drogi w 2020/2021 r.:

PRZYCZYNY Z WINY:	WYPADKI			ZABICI			RANNI		
	2020	2021	2020=100	2020	2021	2020=100	2020	2021	2020=100
OGÓŁEM	163	148	90,8%	14	10	71,4%	177	167	94,4%
KIERUJĄCEGO	146	138	94,5%	10	8	80%	163	159	97,5%
PIESZEGO	17	7	41,2%	4	1	25%	14	6	42,9%
INNE	0	3	-	0	1	-	0	2	-

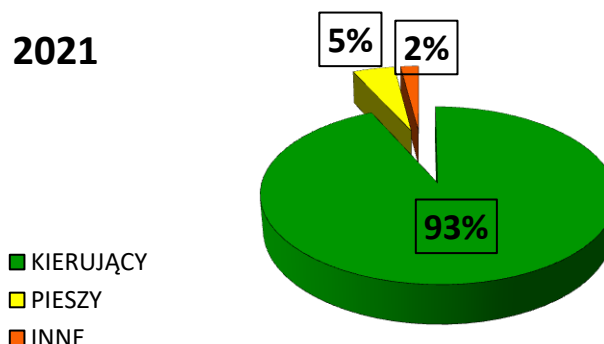
Z powyższej tabeli wynika, iż w okresie styczeń - kwiecień 2021 r. najwięcej wypadków spowodowanych było przez kierujących pojazdami – 93,2 % wszystkich wypadków. Piesi spowodowali 7 wypadków, co stanowi 4,7 % ogółu wypadków.

W porównaniu do analogicznego okresu roku ubiegłego nastąpił spadek liczby wypadków z winy kierującego o 8, a z winy pieszego spadek o 10.

2020



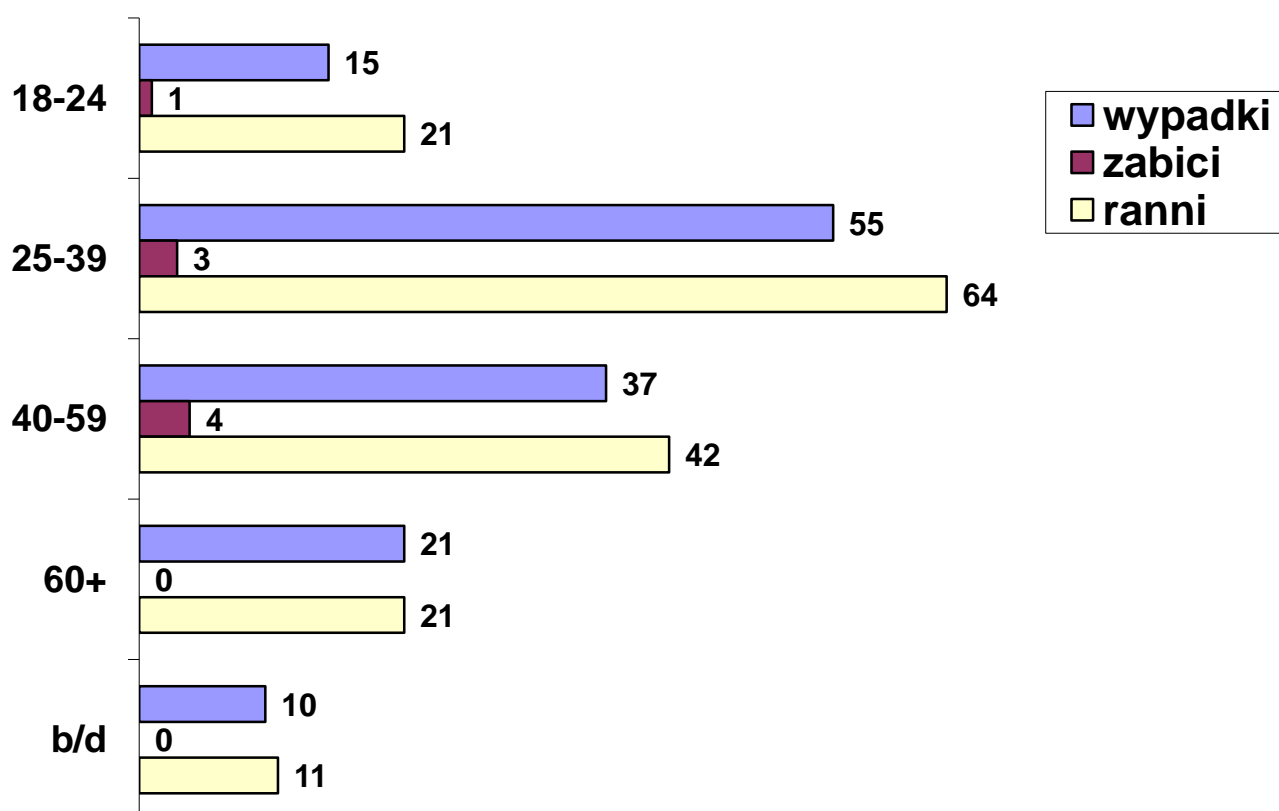
2021



Przyczyny wypadków drogowych z winy kierującego pojazdem z podziałem na wiek kierującego:

WIEK SPRAWCY	Wypadki	Zabici	Ranni
18 – 24 lat	15	1	21
25 – 39 lat	55	3	64
40 – 59 lat	37	4	42
60 plus	21	0	21
b/d	10	0	11

Na szczególną uwagę zasługują kierujący w wieku 25 – 39 lat – doprowadzili do 55 wypadków drogowych spowodowanych przez tę grupę uczestników ruchu drogowego.



Przyczyny wypadków drogowych z winy kierującego pojazdem:

Z WINY KIERUJĄCEGO	WYPADKI		ZABICI		RANNI	
	2021	%	2021	%	2021	%
OGÓLEM	138	100%	8	100%	159	100%
Nieustąpienie pierwszeństwa przejazdu	31	22,5%	1	12,5%	35	22%
Nieustąpienie pierwszeństwa pieszemu na przejściu dla pieszych	28	20,3%	1	12,5%	28	17,6%
Niedostosowanie prędkości do warunków ruchu	14	10,1%	1	12,5%	25	15,7%
Nieprawidłowa zmiana pasów ruchu	12	8,7%	0	-	15	9,4%
Niezachowanie bezpiecznej odległości między pojazdami	12	8,7%	0	-	14	8,8%
Niestosowanie się do sygnalizacji świetlnej	11	8%	2	25%	11	7%
Nieprawidłowe przejeżdżanie przejazdu dla rowerzystów	9	6,5%	1	12,5%	8	5%
Nieustąpienie pierwszeństwa pieszemu w innych okolicznościach	5	3,6%	1	12,5%	5	3,1%
Nieustąpienie pierwszeństwa pieszemu przy skręcaniu w drogę poprzeczną	4	2,9%	0	-	4	2,5%
Nieprawidłowe cofanie	2	1,5%	0	-	2	1,3%
Gwałtowne hamowanie	1	0,7%	0	-	1	0,6%
Nieprawidłowe omijanie	1	0,7%	0	-	1	0,6%
Nieprawidłowe zawracanie	1	0,7%	0	-	1	0,6%
Inne przyczyny	7	5,1%	1	12,5%	9	5,8%

Z powyższej tabeli wynika, że przyczyną największej liczby wypadków spowodowanych przez kierujących uczestników jest nieustąpienie pierwszeństwa przejazdu (31) co stanowi 22,5 % ogółu, następnie nieustąpienie pierwszeństwa pieszemu na przejściu dla pieszych (28) co stanowi 20,3 % ogółu wszystkich przyczyn wypadków spowodowanych przez kierujących pojazdami w tej kategorii.



Przyczyny wypadków drogowych z winy pieszego:

Z WINY PIESZEGO	WYPADKI		ZABICI		RANNI	
	2021	%	2021	%	2021	%
<u>OGÓŁEM</u>	<u>7</u>	<u>100%</u>	<u>1</u>	<u>100%</u>	<u>6</u>	<u>100%</u>
Nieostrożne wejście na jezdnię przed jadącym pojazdem	5	71%	0	-	5	83%
Wejście na jezdnię przy czerwonym świetle	2	29%	1	-	1	17%

Kolejną grupą sprawców wypadków drogowych są piesi. W okresie styczeń - kwiecień 2021 roku spowodowali 7 wypadków, w wyniku których zostało rannych 6 osób.



OFIARY WYPADKÓW DROGOWYCH

Ofiary wypadków drogowych

OFIARY	Zabici	Ranni
<u>OGÓLEM</u>	10	167
Kierujący	5	68
Piesi	4	50
Pasażerowie	1	49

W okresie styczeń - kwiecień 2021 roku w wyniku wypadków drogowych 10 osób poniosło śmierć, a 167 osób zostało rannych.

Ofiary wypadków drogowych z podziałem na grupy wiekowe wśród kierujących:

KIERUJĄCY	Zabici	Ranni
<u>OGÓLEM</u>	5	68
0 – 7 lat	0	1
18 – 24 lat	0	6
25 – 39 lat	1	29
40 – 59 lat	2	24
60 plus	1	7
b/d	1	1

Największą grupą osób, które doznały obrażeń ciała wśród kierujących – 29 osób stanowiły osoby w przedziale wiekowym 25 – 39 lat.

Ofiary wypadków drogowych z podziałem na grupy wiekowe wśród pieszych:

PIESI	Zabici	Ranni
<u>OGÓLEM</u>	4	50
0 – 6 lat	0	2
7 – 14 lat	0	1
18 – 24 lat	0	6
25 – 39 lat	0	13
40 – 59 lat	0	14
60 plus	4	14

Najwięcej poszkodowanych osób wśród pieszych odnotowano w wieku 60 plus – 4 osoby zabite oraz najwięcej osób rannych 14 w przedziale wiekowym 40 - 59 lat oraz 60 plus.



**Najbardziej niebezpieczne ulice (wypadki drogowe) na terenie m.st. Warszawy
w okresie styczeń - kwiecień 2021 r.**

Ulice	Wypadki	Zabici	Ranni
AL. ARMII LUDOWEJ	6	0	6
AL. SOLIDARNOŚCI	5	1	4
WOŁOSKA	4	1	4
AL. JEROZOLIMSKIE	4	0	4
GRÓJECKA	3	1	3
POWSTAŃCÓW ŚLĄSKICH	3	1	2
MARSZAŁKOWSKA	3	0	5
AL. PRYMASA TYSIĄCLECIA	3	0	3
CZERNIAKOWSKA	3	0	3
WYBRZEŻE GDAŃSKIE	3	0	3
OBROŃCÓW GRODNA	2	1	3
DOLNA	2	1	1

**Najbardziej niebezpieczne skrzyżowania (wypadki drogowe)
na terenie m.st. Warszawy w okresie styczeń - kwiecień 2021 r.**

Skrzyżowania	Wypadki	Zabici	Ranni
AL. ARMII LUDOWEJ – WARYŃSKIEGO	4	0	4
WOŁOSKA – DOMANIEWSKA	2	0	3
AL. ARMII LUDOWEJ – AL. NIEPODLEGŁOŚCI	2	0	2
AL. SOLIDARNOŚCI – TARGOWA	1	1	0
DOLINA SŁUŻEWIECKA – AL. WILANOWSKA	1	1	0
DOLNA – SOBIESKIEGO	1	1	0
WOŁOSKA – RACŁAWICKA	1	1	0
ZAMIENIECKA – GDECKA	1	1	0

