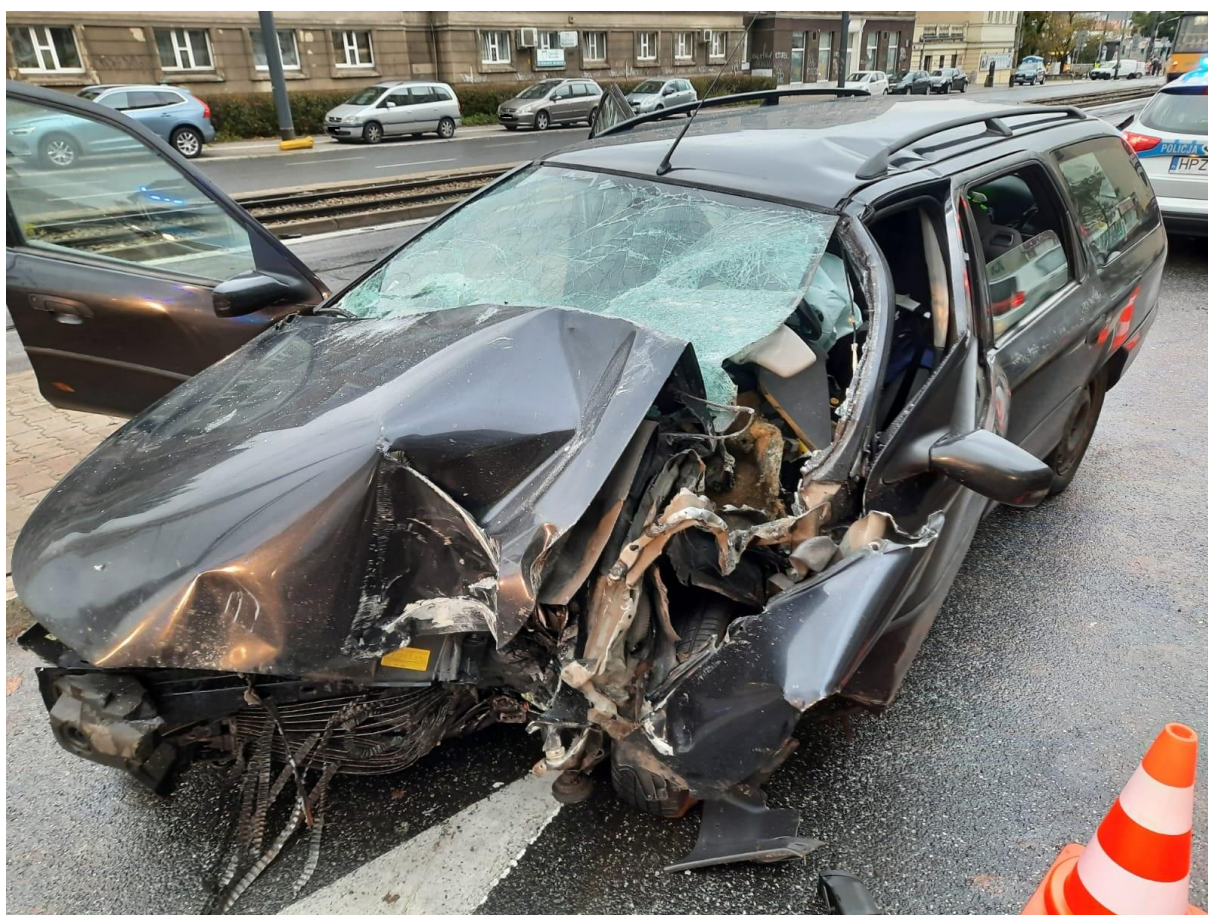
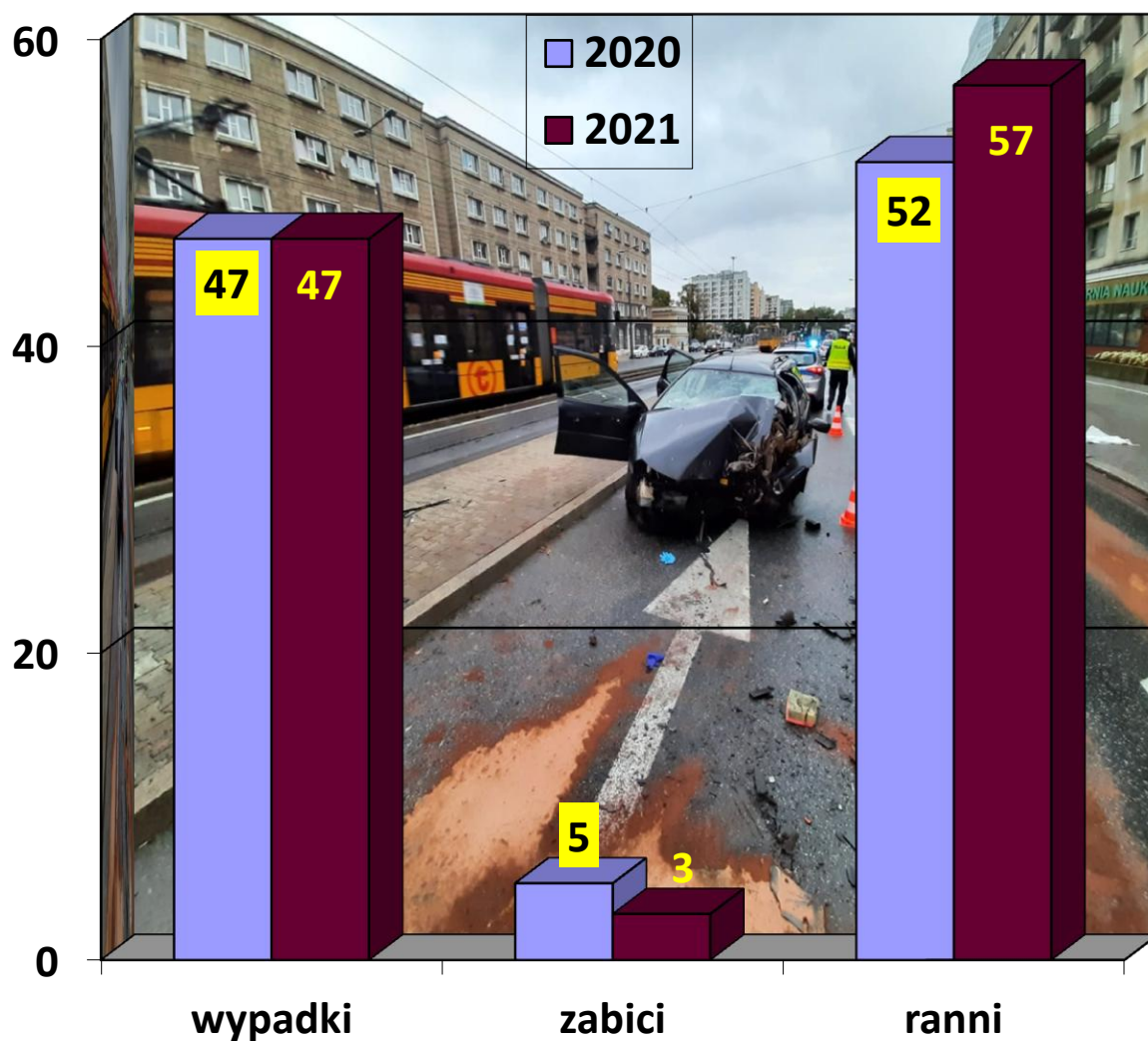


WYPADKI DROGOWE W WARSZAWIE W LUTYM 2021 ROKU



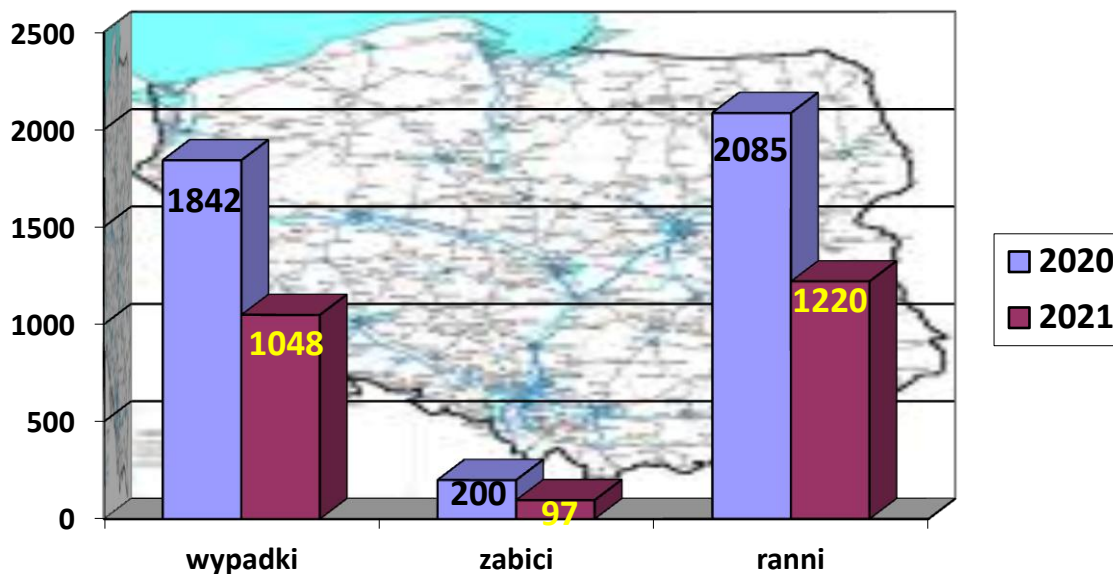
*Dane na dzień 12.03.2021 r.

W lutym 2021 roku na terenie miasta stołecznego Warszawy odnotowano: 47 wypadków drogowych (tyle samo co w lutym 2020 r.), w wyniku których 3 osoby poniosły śmierć (o 2 mniej niż w lutym 2020 r.), a 57 osób doznało obrażeń ciała (więcej o 5) oraz 1769 kolizji drogowych (o 601 mniej).



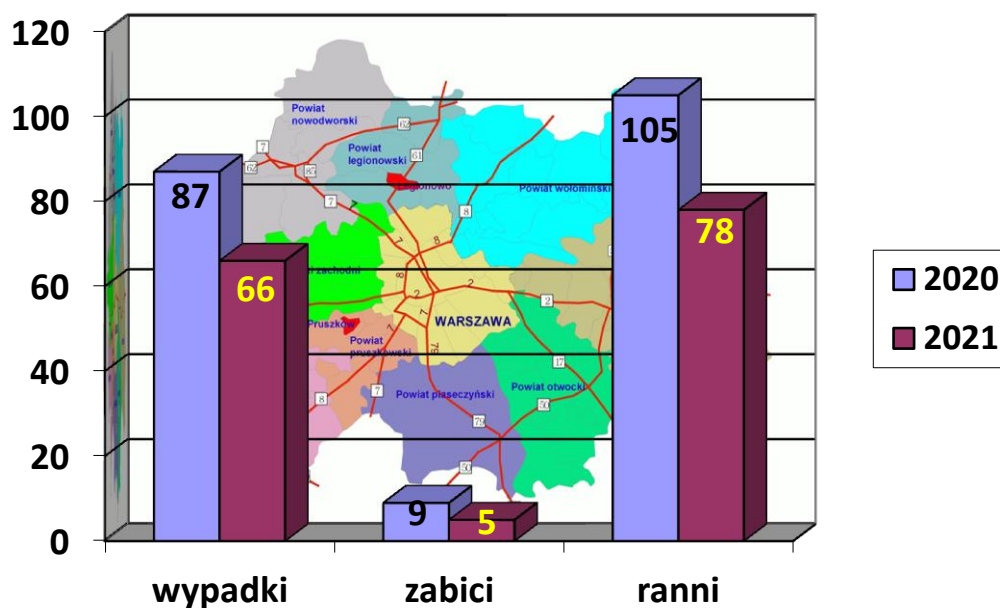
Według wstępnych danych szacunkowych, w lutym 2021 roku na terenie Polski zaistniało:

- **1 048 wypadków drogowych** (o 794 mniej niż w lutym 2020 r.), w wyniku których:
 - **97 osób poniosło śmierć** (mniej o 103), a
 - **1 220 osób doznało obrażeń ciała** (mniej o 865).



W tym samym okresie na terenie garnizonu stołecznego (Warszawa i ościennie powiaty), wg. danych szacunkowych, zaistniało:

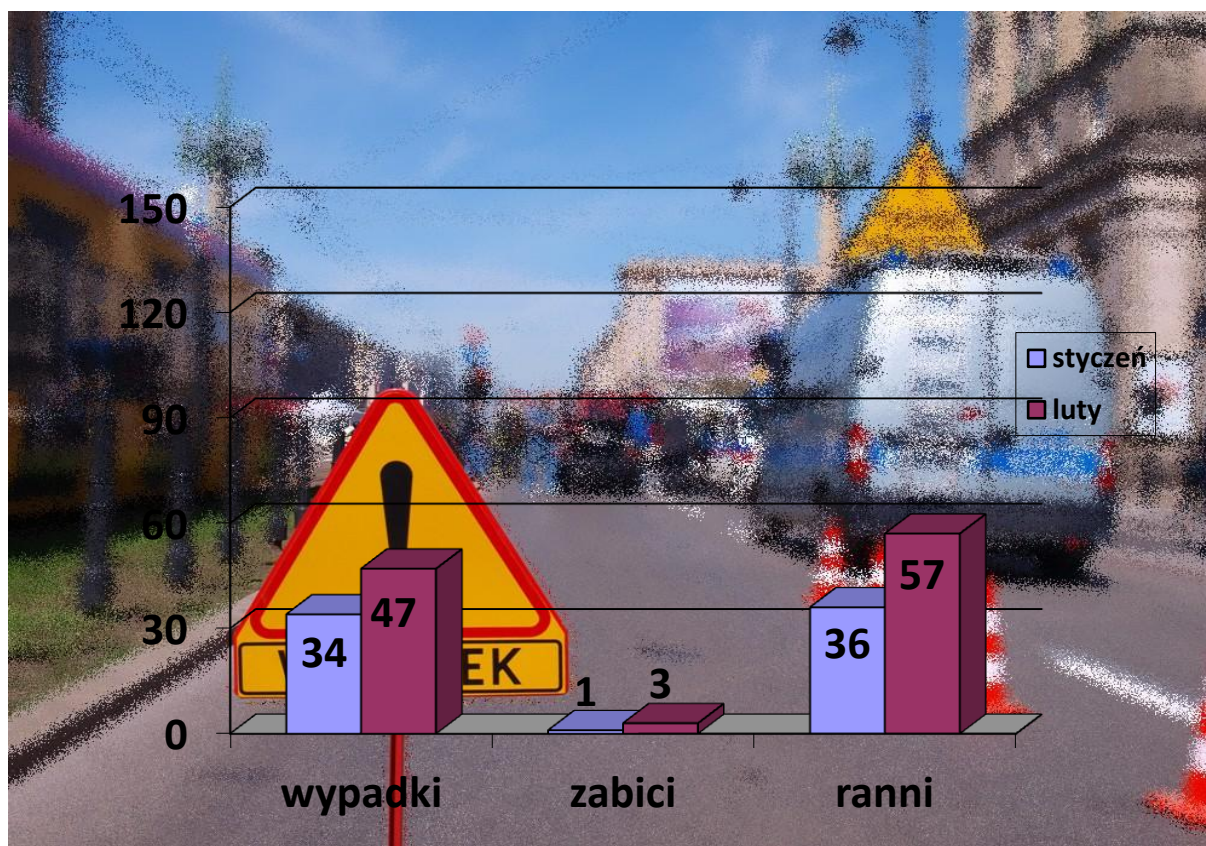
- **66 wypadków drogowych** (o 21 mniej niż w lutym 2020 r.), w wyniku których:
 - **5 osób poniosło śmierć** (mniej o 4), a
 - **78 osób doznało obrażeń ciała** (mniej o 27).



ZDARZENIA DROGOWE I ICH SKUTKI NA TERENIE WARSZAWY

Wypadki drogowe w Warszawie w 2021 r. z podziałem na miesiące:

MIESIĄC	WYPADKI		ZABICI		RANNI	
	2020	2021	2020	2021	2020	2021
<i>OGÓŁEM</i>	95	81	11	4	108	93
STYCZEŃ	48	34	6	1	56	36
LUTY	47	47	5	3	52	57



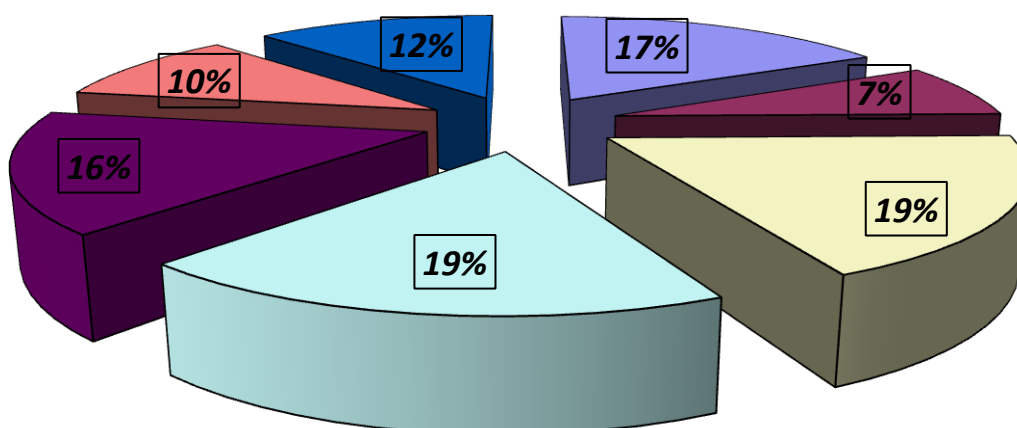
ZDARZENIA DROGOWE I ICH SKUTKI NA TERENIE WARSZAWY

Zdarzenia drogowe z podziałem na dni tygodnia:

DNI TYGODNIA	WYPADKI		ZABICI		RANNI	
	2020	2021	2020	2021	2020	2021
<i>OGÓŁEM</i>	95	81	11	4	108	93
PONIEDZIAŁEK	10	14	0	1	15	16
WTOREK	8	6	0	0	8	7
ŚRODA	22	15	2	1	28	17
CZWARTEK	15	15	1	2	18	13
PIĄTEK	23	13	6	0	21	14
SOBOTA	10	8	1	0	9	13
NIEDZIELA	7	10	1	0	9	13

Analizując zdarzenia drogowe z podziałem na dni tygodnia stwierdzić należy, iż najwięcej wypadków drogowych miało miejsce w środę i czwartek (15), natomiast najwięcej ofiar wypadków drogowych odnotowano w czwartek (2).

Wypadki drogowe w dniach tygodnia



■ poniedziałek	■ wtorek	■ środa	■ czwartek
■ piątek	■ sobota	■ niedziela	



Zdarzenia drogowe z podziałem na pory dnia:

GODZINY	WYPADKI		ZABICI		RANNI	
	2020	2021	2020	2021	2020	2021
<i>OGÓŁEM</i>	95	81	11	4	108	93
2 ⁰⁰ - 6 ⁰⁰	6	3	2	0	4	5
6 ⁰⁰ - 10 ⁰⁰	18	13	4	0	20	16
10 ⁰⁰ - 14 ⁰⁰	25	30	2	3	29	33
14 ⁰⁰ - 18 ⁰⁰	22	21	0	0	31	25
18 ⁰⁰ - 22 ⁰⁰	20	12	3	1	20	12
22 ⁰⁰ - 2 ⁰⁰	4	2	0	0	4	2

Najwyższa liczba wypadków (30) w okresie styczeń - luty br. miała miejsce w przedziale czasowym 10⁰⁰ – 14⁰⁰. Najwięcej ofiar śmiertelnych (3) odnotowano w godzinach 10⁰⁰ – 14⁰⁰.

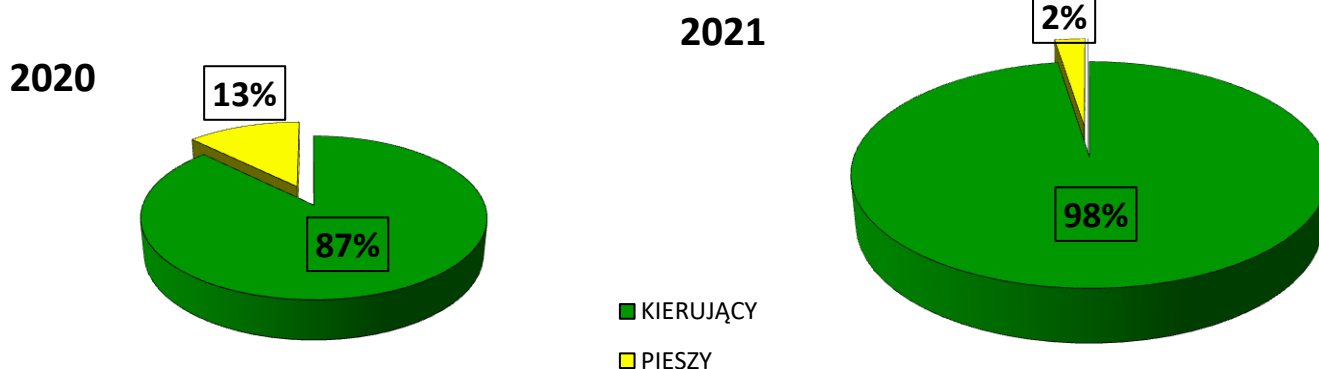
PRZYCZYNY I SPRAWCY WYPADKÓW DROGOWYCH

Przyczyny wypadków drogowych wg użytkownika drogi w 2020/2021 r.:

PRZYCZYNY Z WINY:	WYPADKI			ZABICI			RANNI		
	2020	2021	2020=100	2020	2021	2020=100	2020	2021	2020=100
<i>OGÓŁEM</i>	95	81	85,3%	11	4	36,4%	108	93	86,1
KIERUJĄCEGO	83	79	95,2%	7	4	57,1%	99	91	92%
PIESZEGO	12	2	16,7%	4	0	-	9	2	22,2%

Z powyższej tabeli wynika, iż w okresie styczeń - luty 2021 r. najczęściej wypadków spowodowanych było przez kierujących pojazdami – 97,5 % wszystkich wypadków. Piesi spowodowali 2 wypadki, co stanowi 2,5 % ogółu wypadków.

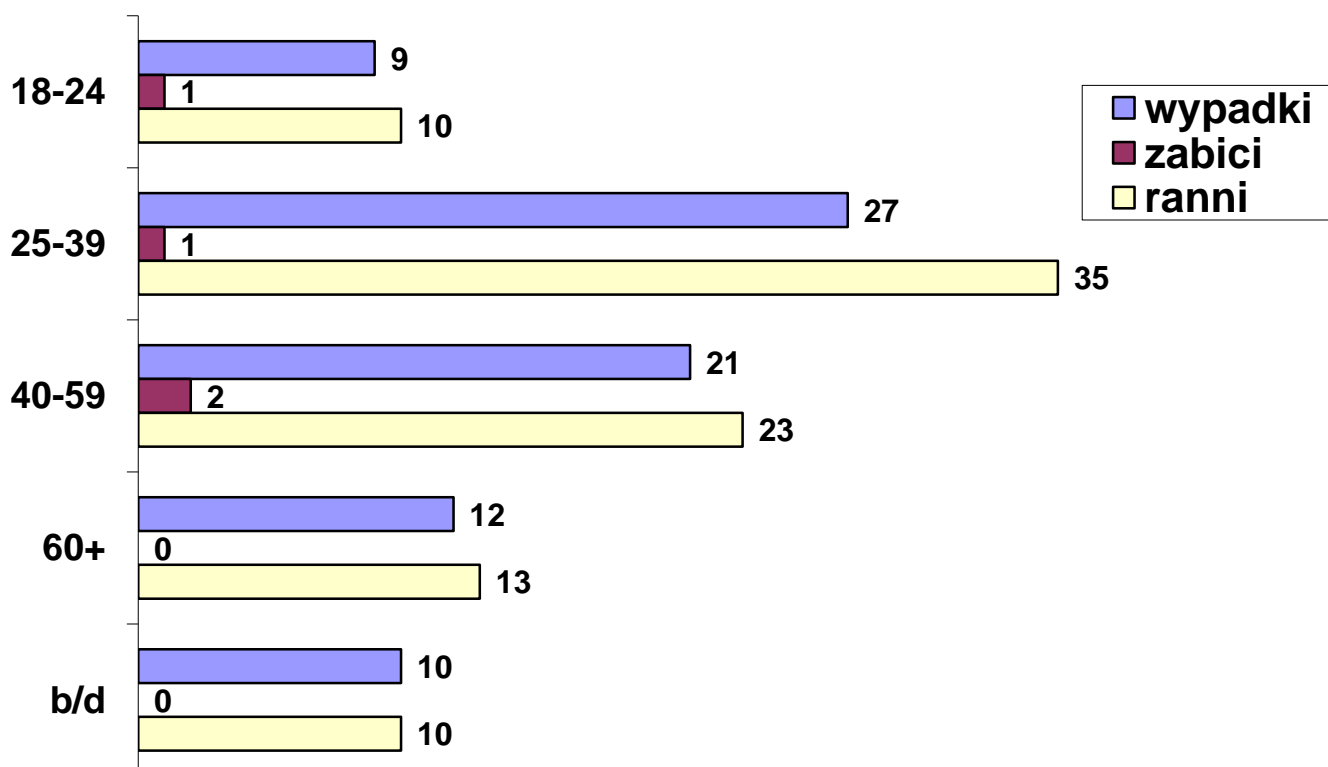
W porównaniu do analogicznego okresu roku ubiegłego nastąpił spadek liczby wypadków z winy kierującego o 4, a z winy pieszego spadek o 10.



Przyczyny wypadków drogowych z winy kierującego pojazdem z podziałem na wiek kierującego:

WIEK SPRAWCY	Wypadki	Zabici	Ranni
18 – 24 lat	9	1	10
25 – 39 lat	27	1	35
40 – 59 lat	21	2	23
60 plus	12	0	13
b/d	10	0	10

Na szczególną uwagę zasługują kierujący w wieku 25 – 39 lat – doprowadzili do 27 wypadków drogowych spowodowanych przez tę grupę uczestników ruchu drogowego.



Przyczyny wypadków drogowych z winy kierującego pojazdem:

Z WINY KIERUJĄCEGO	WYPADKI		ZABICI		RANNI	
	2021	%	2021	%	2021	%
OGÓLEM	79	100%	4	100%	91	100%
Nieustąpienie pierwszeństwa pieszemu na przejściu dla pieszych	21	26,6%	1	25%	21	23,1%
Nieustąpienie pierwszeństwa przejazdu	19	24,1%	1	25%	22	24,1%
Niedostosowanie prędkości do warunków ruchu	8	10,1%	1	25%	14	15,4%
Niezachowanie bezpiecznej odległości między pojazdami	6	7,6%	0	-	7	7,7%
Nieprawidłowa zmiana pasów ruchu	6	7,6%	0	-	7	7,7%
Nieustąpienie pierwszeństwa pieszemu przy skręcaniu w drogę poprzeczną	4	5,1%	0	-	4	4,4%
Nieprawidłowe cofanie	4	5,1%	0	-	4	4,4%
Nieustąpienie pierwszeństwa pieszemu w innych okolicznościach	3	3,7%	1	25%	3	3,3%
Niestosowanie się do sygnalizacji świetlnej	2	2,4%	0	-	3	3,3%
Gwałtowne hamowanie	1	1,3%	0	-	1	1,1%
Nieprawidłowe przejeżdżanie przejazdu dla rowerzystów	1	1,3%	0	-	1	1,1%
Inne przyczyny	4	5,1%	0	-	4	4,4%

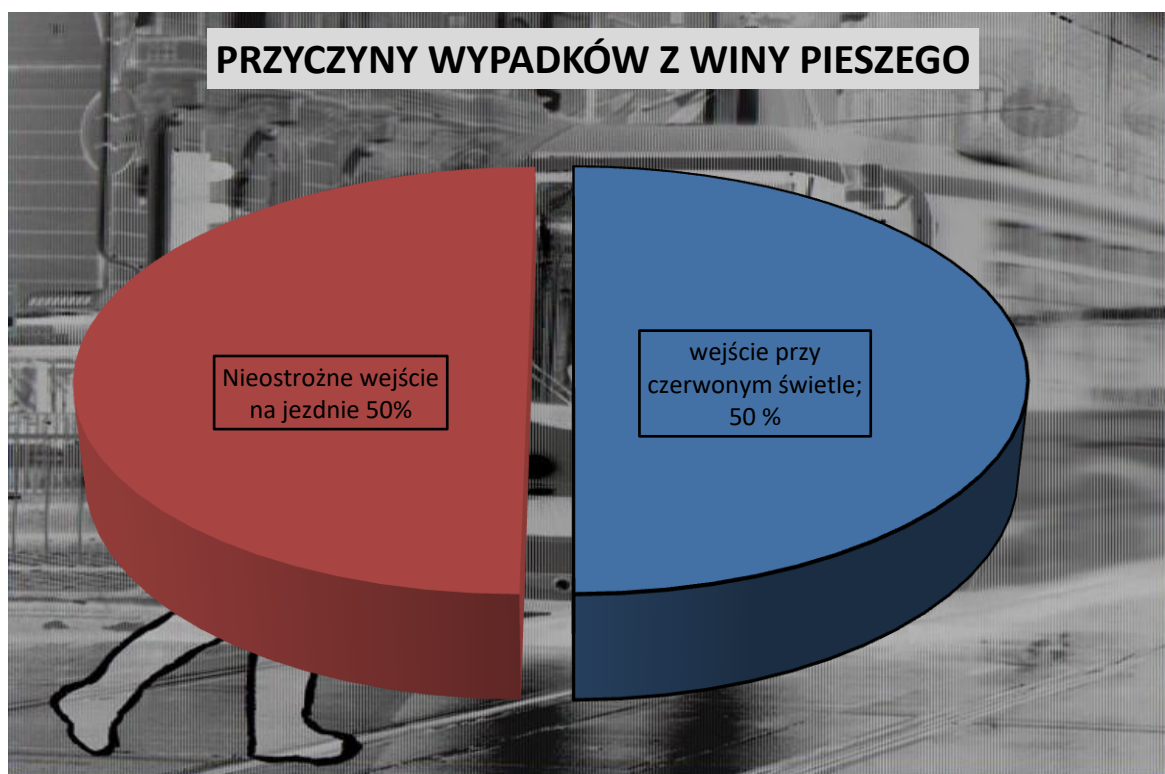
Z powyższej tabeli wynika, że przyczyną największej liczby wypadków spowodowanych przez kierujących uczestników jest nieustąpienie pierwszeństwa pieszemu na przejściu dla pieszych (21) co stanowi 26,6 % ogółu, następnie nieustąpienie pierwszeństwa przejazdu (19) co stanowi 24,1 % ogółu wszystkich przyczyn wypadków spowodowanych przez kierujących pojazdami w tej kategorii.



Przyczyny wypadków drogowych z winy pieszego:

Z WINY PIESZEGO	WYPADKI		ZABICI		RANNI	
	2021	%	2021	%	2021	%
<u>OGÓŁEM</u>	<u>2</u>	<u>100%</u>	<u>0</u>	<u>100%</u>	<u>2</u>	<u>100%</u>
Wejście na jezdnię przy czerwonym świetle	1	50%	0	-	1	50%
Nieostrożne wejście na jezdnię przed jadącym pojazdem	1	50%	0	-	1	50%

Kolejną grupą sprawców wypadków drogowych są piesi. W okresie styczeń - luty 2021 roku spowodowali 2 wypadki, w wyniku którego zostały ranne 2 osoby.



OFIARY WYPADKÓW DROGOWYCH

Ofiary wypadków drogowych

OFIARY	Zabici	Ranni
<u>OGÓLEM</u>	4	93
Kierujący	1	30
Piesi	3	33
Pasażerowie	0	30

W okresie styczeń - luty 2021 roku w wyniku wypadków drogowych 4 osoby poniosły śmierć, a 93 osoby zostały ranne.

Ofiary wypadków drogowych z podziałem na grupy wiekowe wśród kierujących:

KIERUJĄCY	Zabici	Ranni
<u>OGÓLEM</u>	1	30
18 – 24 lat	0	4
25 – 39 lat	1	8
40 – 59 lat	0	11
60 plus	0	6
b/d	0	1

Największą grupę osób, które doznały obrażeń ciała wśród kierujących – 11 osób (36,6%) stanowiły osoby w przedziale wiekowym 40 – 59 lat.

Ofiary wypadków drogowych z podziałem na grupy wiekowe wśród pieszych:

PIESI	Zabici	Ranni
<u>OGÓLEM</u>	3	33
0 – 6 lat	0	1
18 – 24 lat	0	5
25 – 39 lat	0	7
40 – 59 lat	0	9
60 plus	3	11

Najwięcej poszkodowanych osób wśród pieszych odnotowano w wieku 60 plus – 3 osoby zabite (100%) oraz najwięcej osób rannych 11 (33,3%).



**Najbardziej niebezpieczne ulice (wypadki drogowe) na terenie m.st. Warszawy
w okresie styczeń - luty 2021 r.**

Ulice	Wypadki	Zabici	Ranni
GRÓJECKA	4	1	4
AL. ARMII LUDOWEJ	4	0	4
AL. SOLIDARNOŚCI	4	0	4
POWSTANCÓW ŚLĄSKICH	3	1	2
MARSZAŁKOWSKA	3	0	5

**Najbardziej niebezpieczne skrzyżowania (wypadki drogowe)
na terenie m.st. Warszawy w okresie styczeń - luty 2021 r.**

Skrzyżowania	Wypadki	Zabici	Ranni
AL. ARMII LUDOWEJ – WARYŃSKIEGO	3	0	3
ZAMIENIECKA – GDECKA	1	1	0
JUTRZENKI –SERWITUTY	1	0	4
KLIMONTOWSKA – WICHROWA	1	0	4

Opracowała:

asp. szt. Monika Klimaszewska-Mata z SPS WRD KSP

na podstawie danych o zdarzeniach drogowych za okres 01.01.2021.-28.02.2021 r. z Systemu Ewidencji Wypadków i Kolizji.

