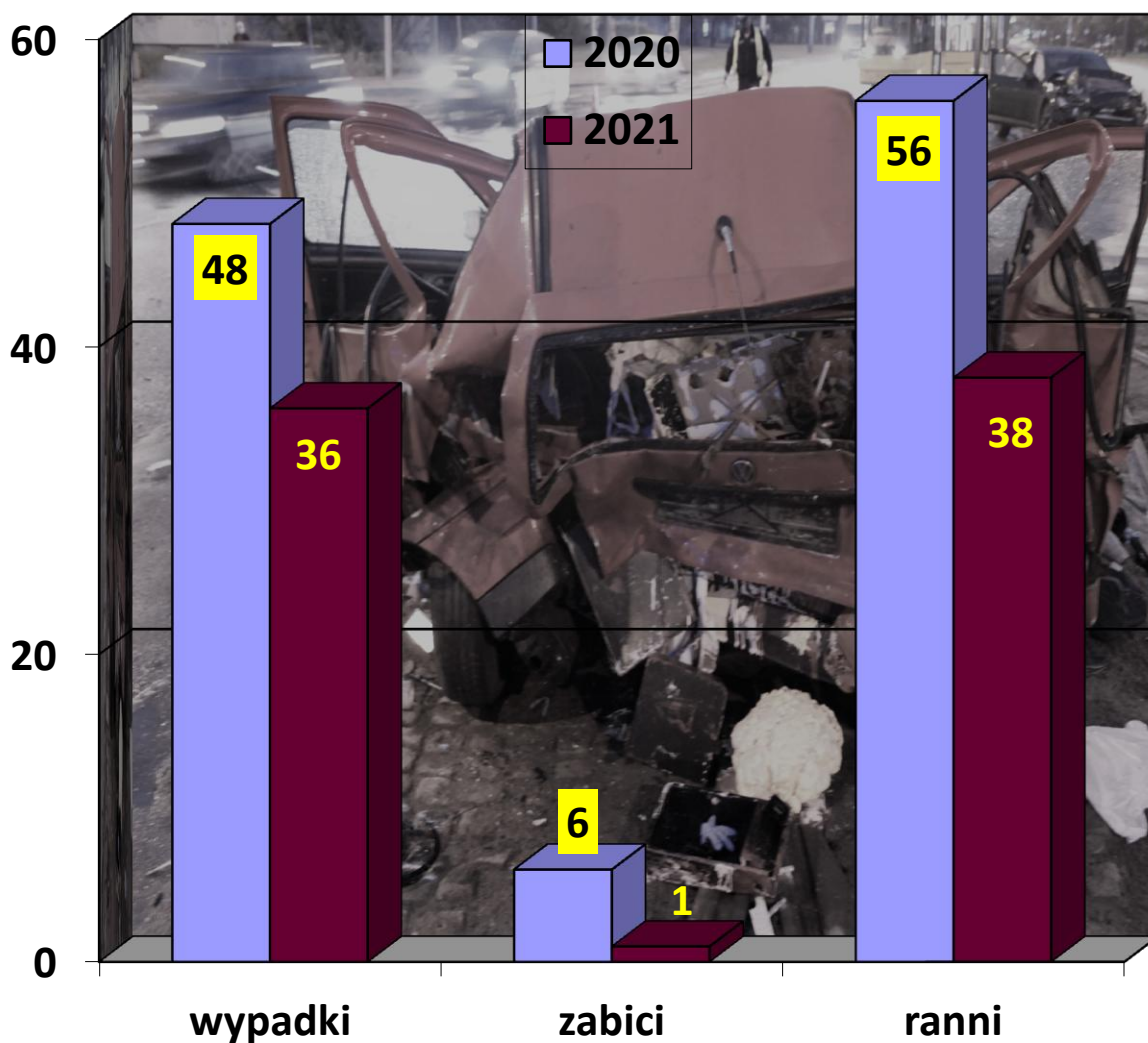


WYPADKI DROGOWE W WARSZAWIE W STYCZNIU 2021 ROKU



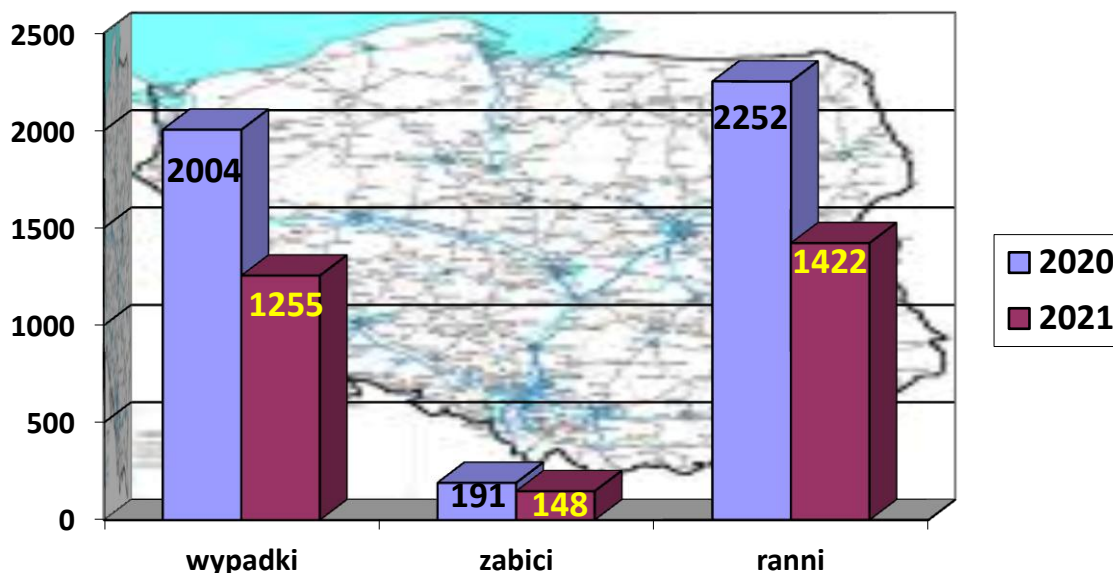
*Dane na dzień 12.02.2021 r.

W styczniu 2021 roku na terenie miasta stołecznego Warszawy odnotowano: 36 wypadków drogowych (o 12 mniej niż w styczniu 2020 r.), w wyniku których 1 osoba poniosła śmierć (o 5 mniej niż w styczniu 2020 r.), a 38 osób doznało obrażeń ciała (mniej o 18) oraz 1717 kolizji drogowych (o 777 mniej).



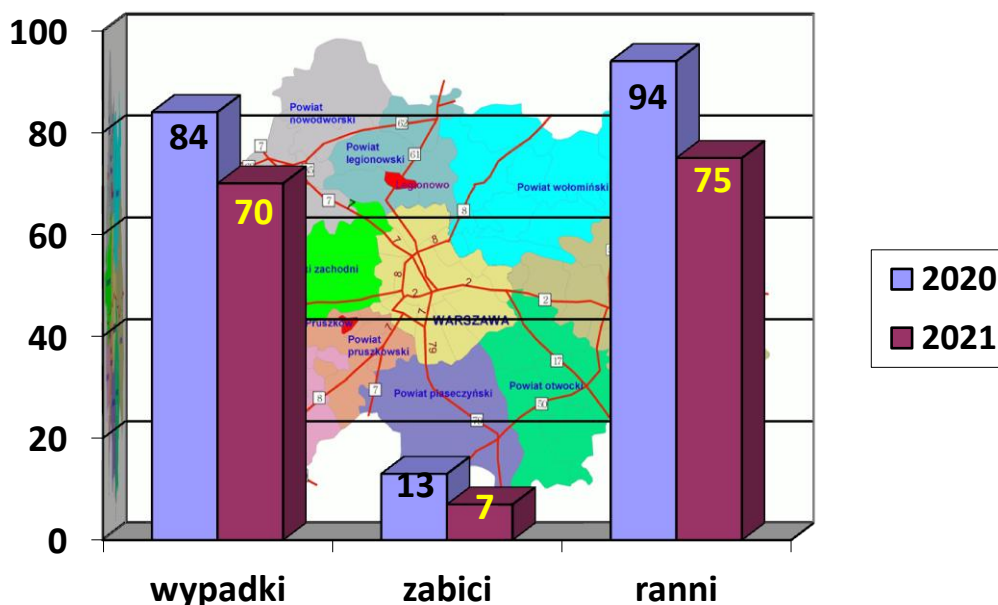
Według wstępnych danych szacunkowych, w styczniu 2021 roku na terenie Polski zaistniało:

- **1 255 wypadków drogowych** (o 749 mniej niż w styczniu 2020 r.), w wyniku których:
 - **148 osób poniosło śmierć** (mniej o 43), a
 - **1 422 osoby doznały obrażeń ciała** (mniej o 830).



W tym samym okresie na terenie garnizonu stołecznego (Warszawa i ościennie powiaty), wg. danych szacunkowych, zaistniało:

- **70 wypadków drogowych** (o 14 mniej niż w styczniu 2020 r.), w wyniku których:
 - **7 osób poniosło śmierć** (mniej o 6), a
 - **75 osób doznało obrażeń ciała** (mniej o 19).



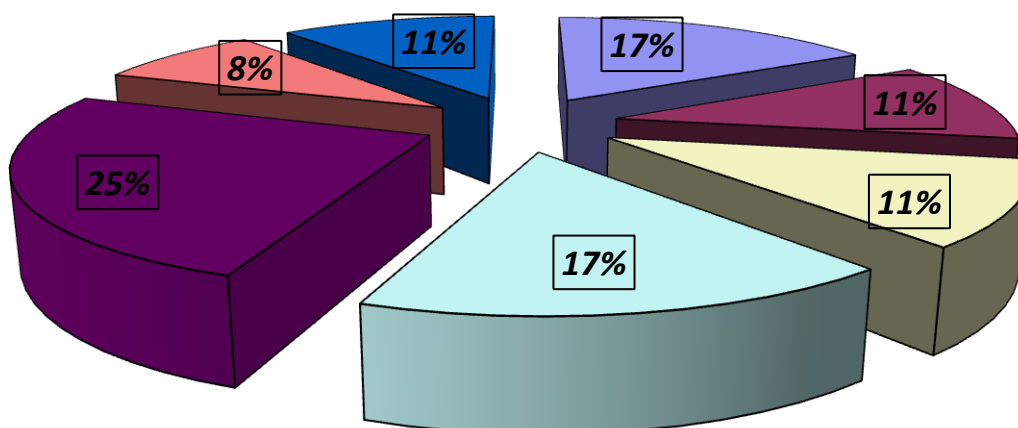
ZDARZENIA DROGOWE I ICH SKUTKI NA TERENIE WARSZAWY

Zdarzenia drogowe z podziałem na dni tygodnia:

DNI TYGODNIA	WYPADKI		ZABICI		RANNI	
	2020	2021	2020	2021	2020	2021
<i>OGÓŁEM</i>	48	36	6	1	56	38
PONIEDZIAŁEK	3	6	0	0	6	6
WTOREK	4	4	0	0	4	4
ŚRODA	13	4	1	0	17	4
CZWARTEK	13	6	1	1	16	5
PIĄTEK	10	9	3	0	9	9
SOBOTA	3	3	0	0	3	4
NIEDZIELA	2	4	1	0	1	6

Analizując zdarzenia drogowe z podziałem na dni tygodnia stwierdzić należy, iż najczęściej wypadków drogowych miało miejsce w piątek (9), natomiast najczęściej ofiar wypadków drogowych odnotowano w czwartek (1).

Wypadki drogowe w dniach tygodnia



■ poniedziałek	■ wtorek	■ środa	■ czwartek
■ piątek	■ sobota	■ niedziela	



Zdarzenia drogowe z podziałem na pory dnia:

GODZINY	WYPADKI		ZABICI		RANNI	
	2020	2021	2020	2021	2020	2021
<i>OGÓŁEM</i>	48	36	6	1	56	38
2 ⁰⁰ - 6 ⁰⁰	3	2	1	0	2	3
6 ⁰⁰ - 10 ⁰⁰	8	7	2	0	11	8
10 ⁰⁰ - 14 ⁰⁰	14	11	1	1	15	11
14 ⁰⁰ - 18 ⁰⁰	15	7	0	0	21	7
18 ⁰⁰ - 22 ⁰⁰	6	8	2	0	5	8
22 ⁰⁰ - 2 ⁰⁰	2	1	0	0	2	1

Najwyższa liczba wypadków (11) w styczniu br. miała miejsce w przedziale czasowym 10⁰⁰ – 14⁰⁰. Najwięcej ofiar śmiertelnych (1) odnotowano w godzinach 10⁰⁰ – 14⁰⁰.

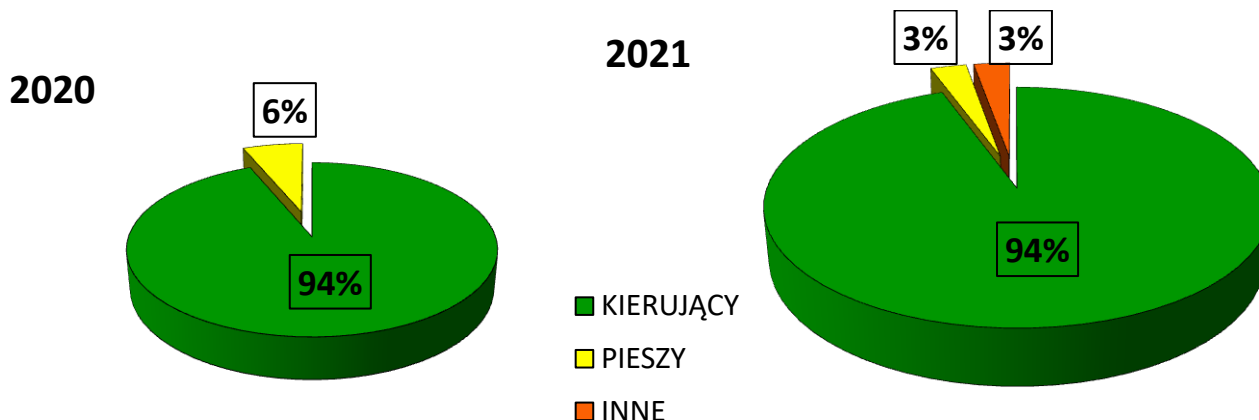
PRZYCZYNY I SPRAWCY WYPADKÓW DROGOWYCH

Przyczyny wypadków drogowych wg użytkownika drogi w styczniu 2020/2021 r.:

PRZYCZYNY Z WINY:	WYPADKI			ZABICI			RANNI		
	2020	2021	2020=100	2020	2021	2020=100	2020	2021	2020=100
<i>OGÓŁEM</i>	48	36	75%	6	1	16,6%	56	38	67,9%
KIERUJĄCEGO	45	34	75,6%	5	1	20%	54	36	66,7%
PIESZEGO	3	1	33,3%	1	0	0	2	1	50%
WPÓŁWINA UCZESTNIKÓW RUCHU	0	1	0	0	0	0	0	1	0

Z powyższej tabeli wynika, iż w styczniu 2021 r. najczęściej wypadków spowodowanych było przez kierujących pojazdami – 94,4 % wszystkich wypadków. Piesi spowodowali 1 wypadek, co stanowi 2,8 % ogółu wypadków.

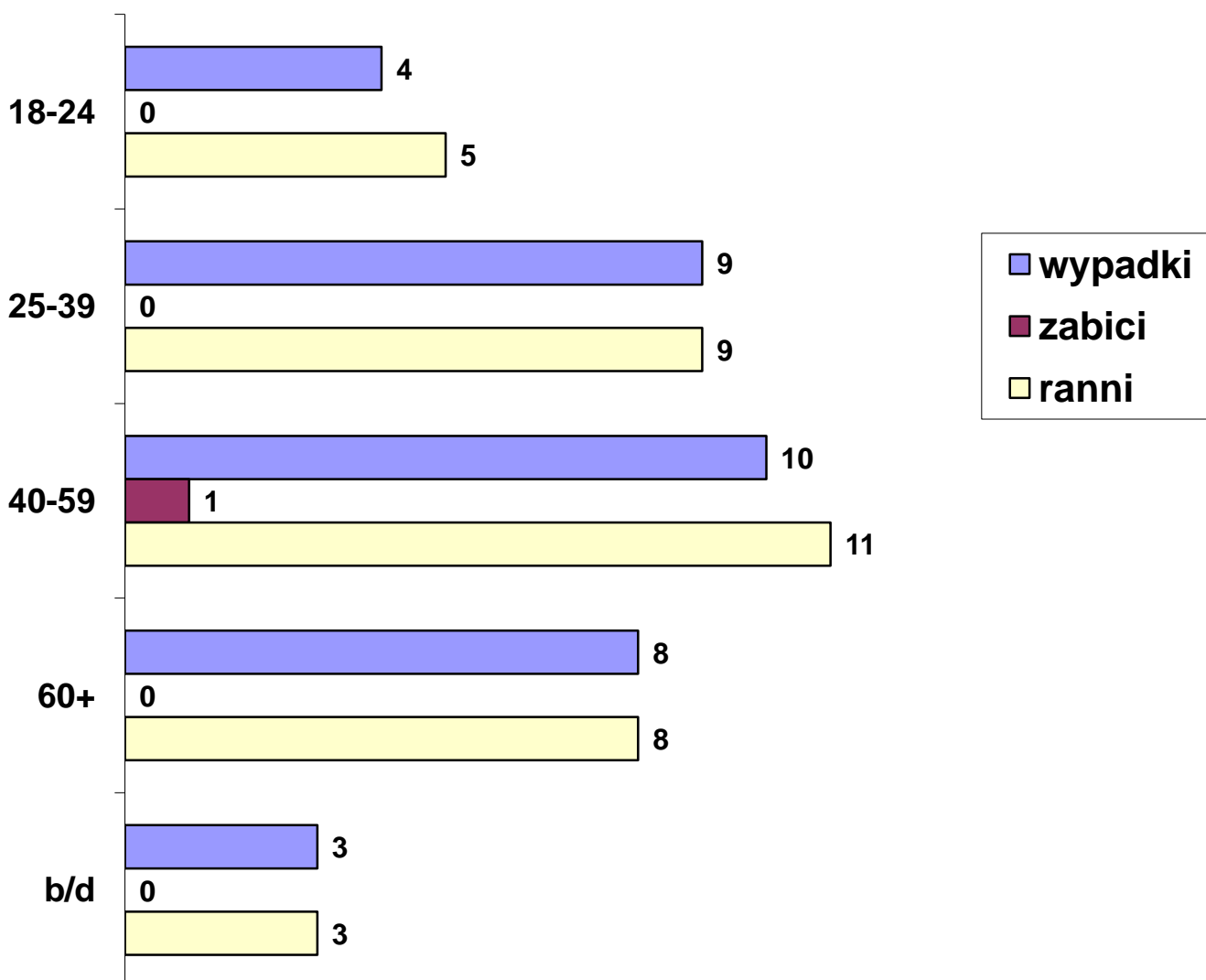
W porównaniu do analogicznego okresu roku ubiegłego nastąpił spadek liczby wypadków z winy kierującego o 11, a z winy pieszego spadek o 2.



Przyczyny wypadków drogowych z winy kierującego pojazdem z podziałem na wiek kierującego:

WIEK SPRAWCY	Wypadki	Zabici	Ranni
18 – 24 lat	4	0	5
25 – 39 lat	9	0	9
40 – 59 lat	10	1	11
60 plus	8	0	8
b/d	3	0	3

Na szczególną uwagę zasługują kierujący w wieku 40 – 59 lat – doprowadzili do 10 wypadków drogowych spowodowanych przez tę grupę uczestników ruchu drogowego.



Przyczyny wypadków drogowych z winy kierującego pojazdem:

Z WINY KIERUJĄCEGO	WYPADKI		ZABICI		RANNI	
	2021	%	2021	%	2021	%
OGÓLEM	34	100%	1	100%	36	100%
Nieustąpienie pierwszeństwa pieszemu na przejściu dla pieszych	11	32,4%	0	0	11	30,5%
Nieustąpienie pierwszeństwa przejazdu	4	11,8%	0	0	4	11%
Niedostosowanie prędkości do warunków ruchu	3	8,8%	0	0	5	13,8%
Niezachowanie bezpiecznej odległości między pojazdami	3	8,8%	0	0	3	8,3%
Nieprawidłowa zmiana pasów ruchu	2	5,9%	0	0	2	5,6%
Nieustąpienie pierwszeństwa pieszemu w innych okolicznościach	2	5,9%	1	100%	1	2,8%
Nieprawidłowe przejeżdżanie przejazdu dla rowerzystów	2	5,9%	0	0	2	5,6%
Nieprawidłowe cofanie	2	5,9%	0	0	2	5,6%
Nieustąpienie pierwszeństwa pieszemu przy skręcaniu w drogę poprzeczną	1	2,9%	0	0	1	2,8%
Gwałtowne hamowanie	1	2,9%	0	0	1	2,8%
Niestosowanie się do sygnalizacji świetlnej	1	2,9%	0	0	2	5,6%
Inne przyczyny	2	5,9%	0	0	2	5,6%

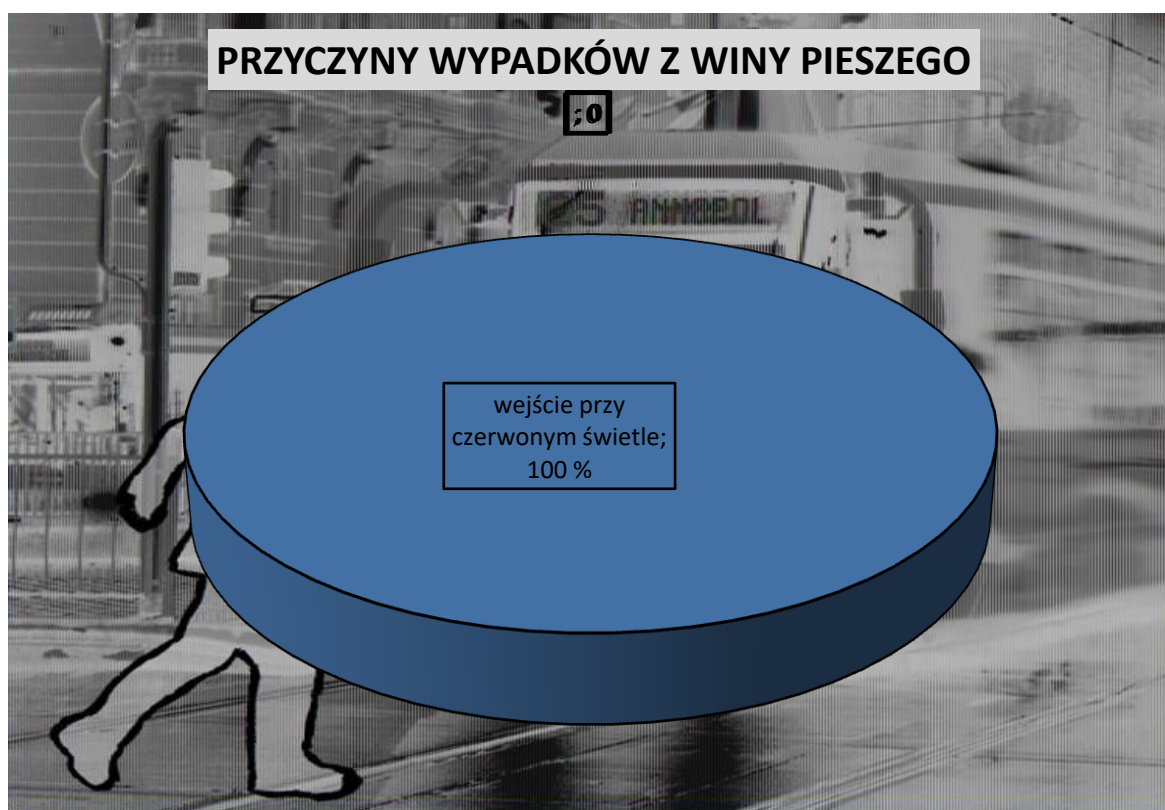
Z powyższej tabeli wynika, że przyczyną największej liczby wypadków spowodowanych przez kierujących uczestników jest nieustąpienie pierwszeństwa pieszemu na przejściu dla pieszych (11) co stanowi 32,4 % ogółu, następnie nieustąpienie pierwszeństwa przejazdu (4) co stanowi 11,4 % ogółu wszystkich przyczyn wypadków spowodowanych przez kierujących pojazdami w tej kategorii.



Przyczyny wypadków drogowych z winy pieszeego:

Z WINY PIESZEGO	WYPADKI		ZABICI		RANNI	
	2021	%	2021	%	2021	%
<u>OGÓŁEM</u>	1	100	0	100	1	100
Wejście na jezdnię przy czerwonym świetle	1	100%	0	0	1	100%

Kolejną grupą sprawców wypadków drogowych są piesi. W styczniu 2021 roku spowodowali 1 wypadek, w wyniku którego została ranna 1 osoba.



OFIARY WYPADKÓW DROGOWYCH

Ofiary wypadków drogowych

OFIARY	Zabici	Ranni
<u>OGÓŁEM</u>	1	38
Kierujący	0	10
Piesi	1	17
Pasażerowie	0	11

W styczniu 2021 roku w wyniku wypadków drogowych 1 osoba poniosła śmierć, a 38 osób zostało rannych.

Ofiary wypadków drogowych z podziałem na grupy wiekowe wśród kierujących:

KIERUJĄCY	Zabici	Ranni
<u>OGÓŁEM</u>	0	10
15 – 17 lat	0	1
18 – 24 lat	0	2
25 – 39 lat	0	2
40 – 59 lat	0	3
60 plus	0	2

Największą grupę osób, które doznały obrażeń ciała wśród kierujących – 3 osoby (30%) stanowiły osoby w przedziale wiekowym 40 – 59 lat.

Ofiary wypadków drogowych z podziałem na grupy wiekowe wśród pieszych:

PIESI	Zabici	Ranni
<u>OGÓŁEM</u>	1	17
0 – 6 lat	0	1
18 – 24 lat	0	4
25 – 39 lat	0	3
40 – 59 lat	0	3
60 plus	1	6

Najwięcej poszkodowanych osób wśród pieszych odnotowano w wieku 60 plus – 1 osoba zabita (100%) oraz najwięcej osób rannych 6 (35,3%).



**Najbardziej niebezpieczne ulice (wypadki drogowe) na terenie m.st. Warszawy
w styczniu 2021 r.**

Ulice	Wypadki	Zabici	Ranni
POWSTAŃCÓW ŚLĄSKICH	2	1	1
AL. ARMII LUDOWEJ	2	0	2
AL. SOLIDARNOŚCI	2	0	2
CZERNIAKOWSKA	2	0	2
GRÓJECKA	2	0	2

Opracowała:

asp. szt. Monika Klimaszewska-Mata z SPS WRD KSP

na podstawie danych o zdarzeniach drogowych za okres 01.01.2021.-31.01.2021 r. z Systemu Ewidencji Wypadków i Kolizji.

