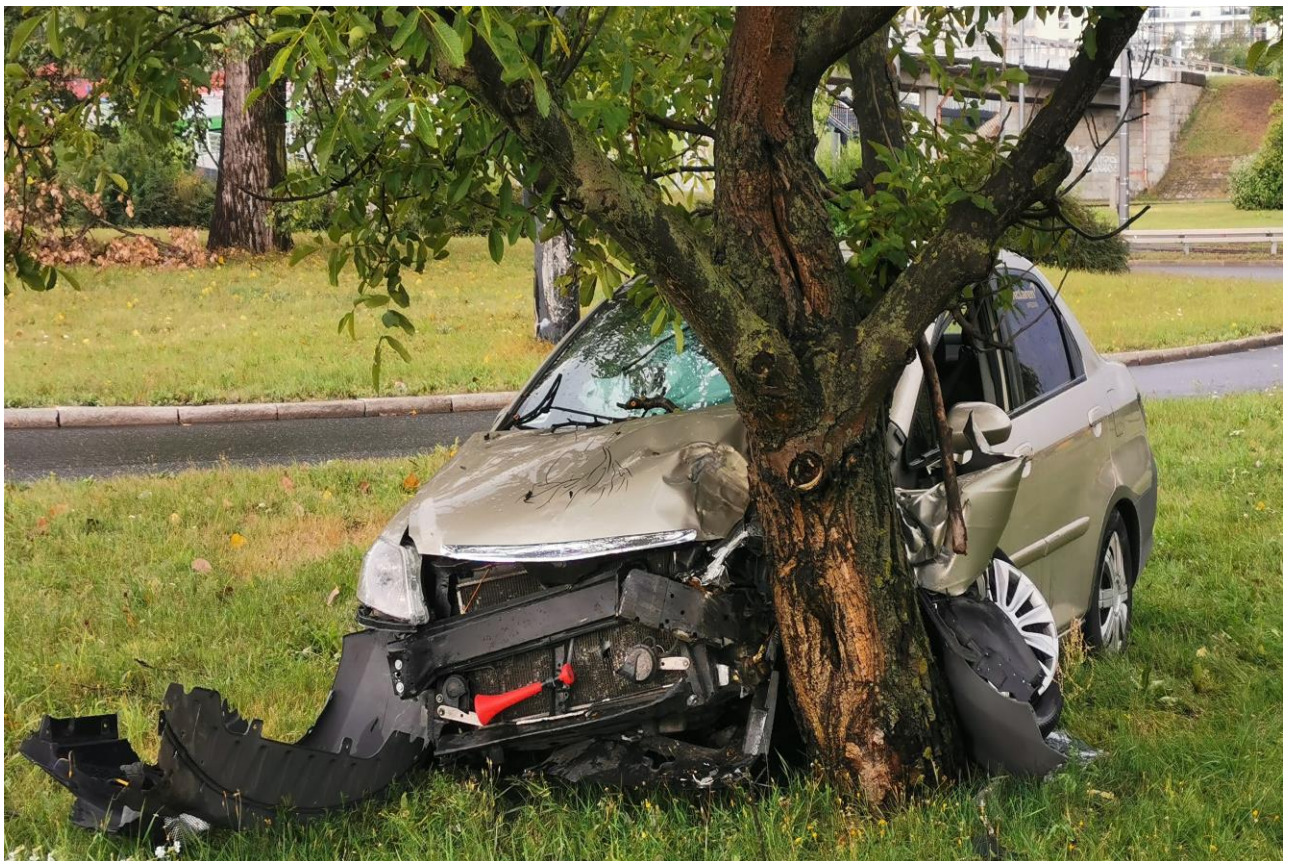
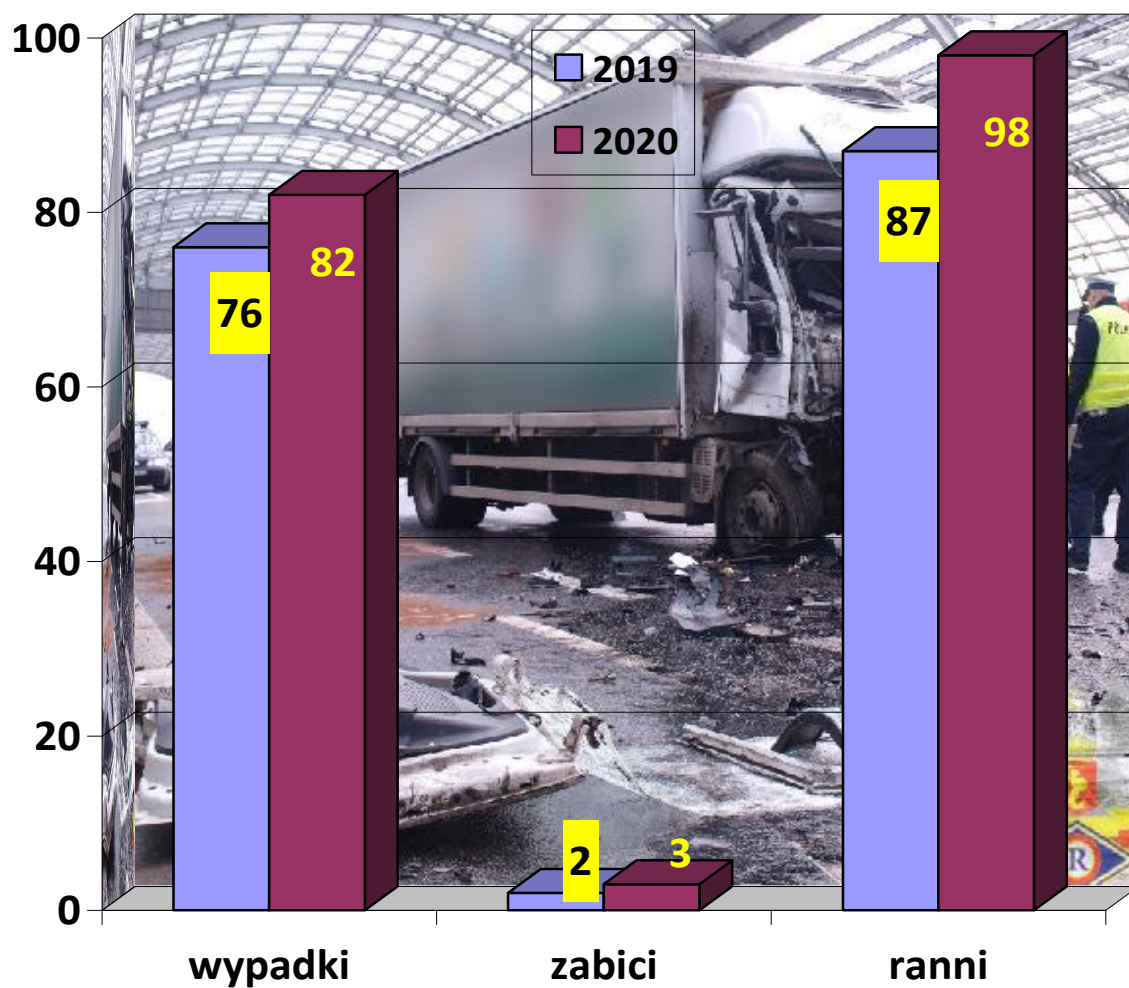


WYPADKI DROGOWE W WARSZAWIE W SIERPNIU 2020 ROKU

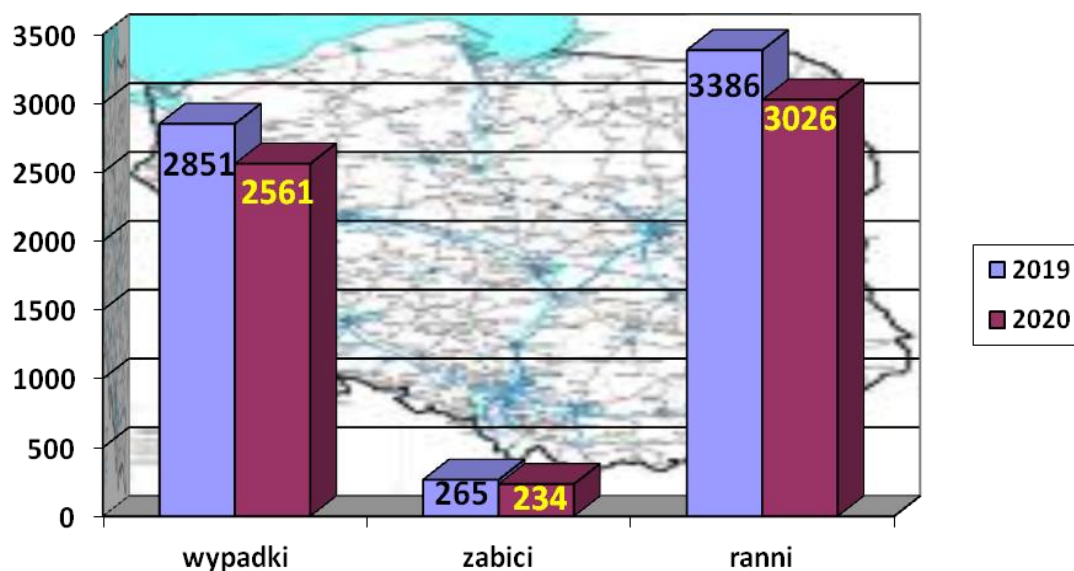


W sierpniu 2020 roku na terenie miasta stołecznego Warszawy odnotowano: 82 wypadków drogowych (o 6 więcej niż w sierpniu 2019 r.), w wyniku których 3 osoby poniosły śmierć (o 1 więcej niż w sierpniu 2019 r.), a 98 osób doznało obrażeń ciała (więcej o 11) oraz 1998 kolizji drogowych (o 156 mniej).



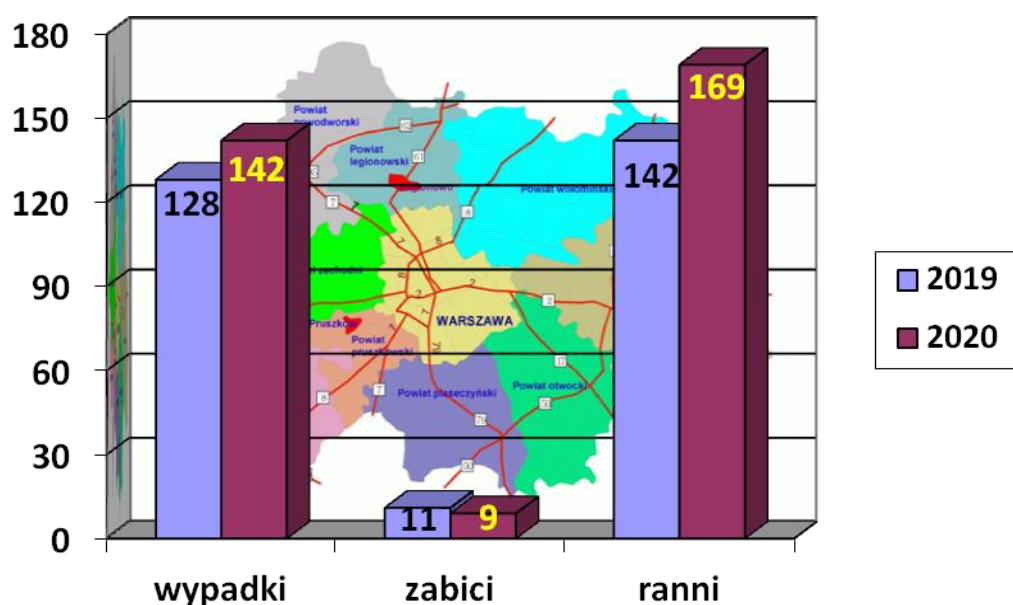
Według wstępnych danych szacunkowych, w sierpniu 2020 roku na terenie Polski zaistniało:

- **2 561 wypadków drogowych** (o 290 mniej niż sierpniu 2019 r.), w wyniku których:
 - **234 osoby poniosły śmierć** (mniej o 31), a
 - **3 026 osób doznało obrażeń ciała** (mniej o 360).



W tym samym okresie na terenie garnizonu stołecznego (Warszawa i ościennie powiaty), wg. danych szacunkowych, zaistniało:

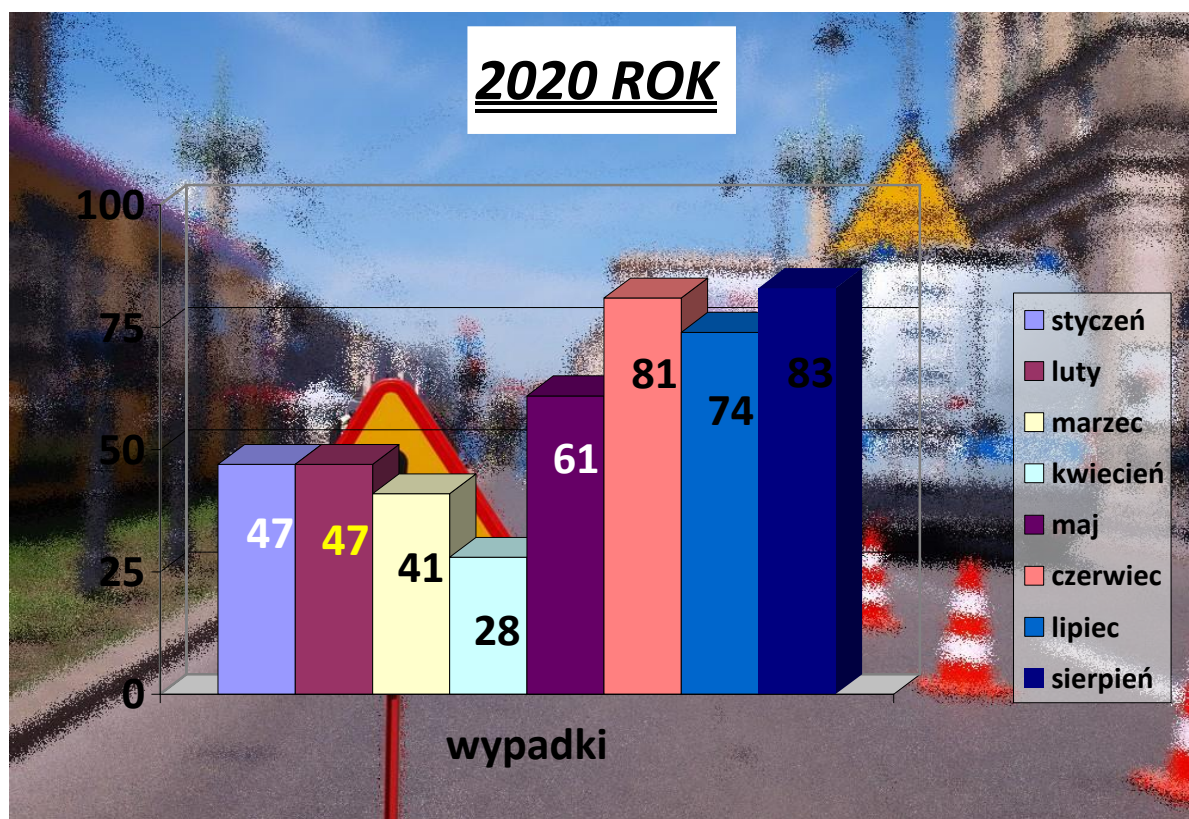
- **142 wypadki drogowe** (o 14 więcej niż w sierpniu 2019 r.), w wyniku których:
 - **9 osób poniosło śmierć** (mniej o 2), a
 - **169 osób doznało obrażeń ciała** (więcej o 27).



ZDARZENIA DROGOWE I ICH SKUTKI NA TERENIE WARSZAWY

Wypadki drogowe w Warszawie w 2020 r. z podziałem na miesiące:

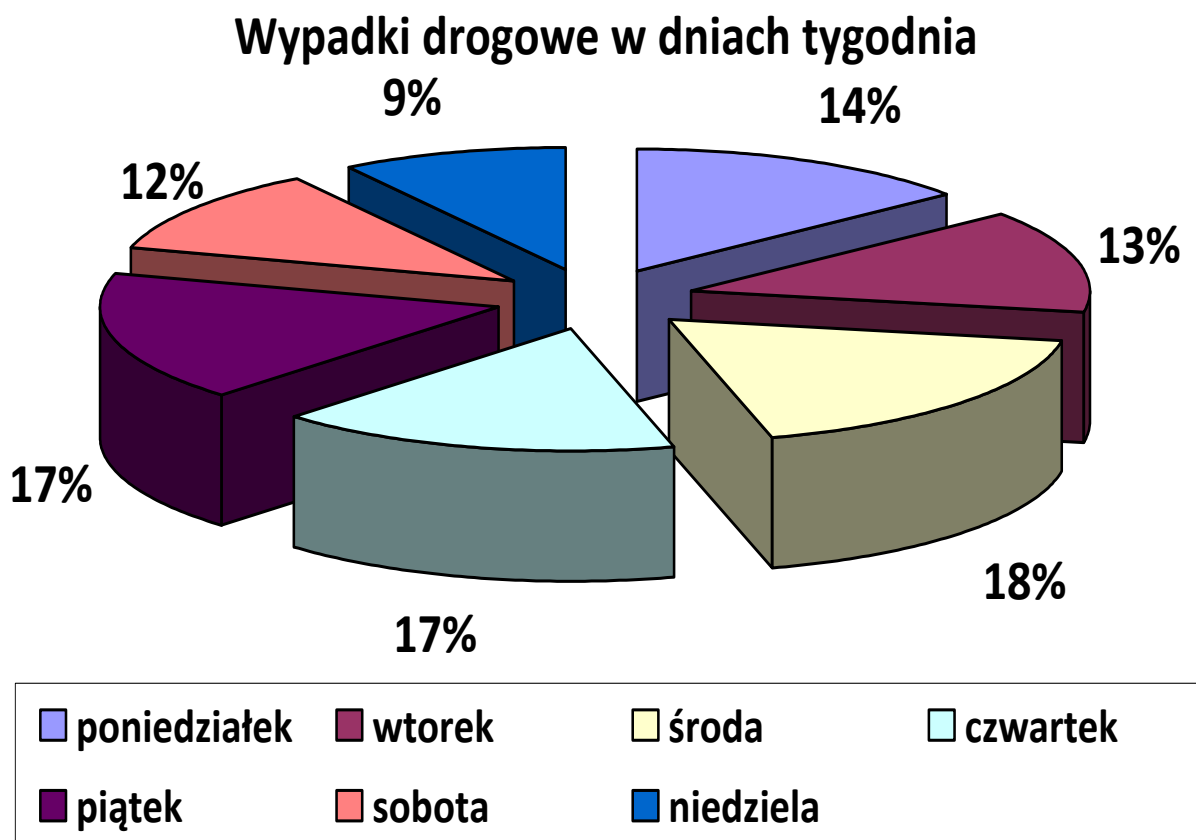
MIESIĄC	WYPADKI		ZABICI		RANNI	
	2019	2020	2019	2020	2019	2020
<i>OGÓŁEM</i>	580	462	26	31	676	517
STYCZEŃ	75	47	4	6	100	55
LUTY	41	47	5	5	43	52
MARZEC	64	41	5	1	73	45
KWIECIEŃ	73	28	3	2	77	26
MAJ	96	61	3	3	113	64
CZERWIEC	90	81	2	6	106	102
LIPIEC	65	74	2	5	77	74
SIERPIEŃ	76	83	2	3	87	99



Zdarzenia drogowe z podziałem na dni tygodnia:

DNI TYGODNIA	WYPADKI		ZABICI		RANNI	
	2019	2020	2019	2020	2019	2020
OGÓŁEM	580	462	26	31	676	517
PONIEDZIAŁEK	98	66	6	2	106	78
WTOREK	88	62	4	4	97	68
ŚRODA	94	84	2	4	117	96
CZWARTEK	94	76	4	4	107	93
PIĄTEK	81	79	4	10	93	77
SOBOTA	64	53	3	3	79	58
NIEDZIELA	61	42	3	4	77	47

Analizując zdarzenia drogowe z podziałem na dni tygodnia stwierdzić należy, iż najwięcej wypadków drogowych miało miejsce w środę (84), natomiast najwięcej ofiar wypadków drogowych odnotowano w piątek (10).



Zdarzenia drogowe z podziałem na pory dnia:

GODZINY	WYPADKI		ZABICI		RANNI	
	2019	2020	2019	2020	2019	2020
OGÓŁEM	580	462	26	31	676	517
2 ⁰⁰ - 6 ⁰⁰	20	13	5	5	28	8
6 ⁰⁰ - 10 ⁰⁰	107	81	5	4	119	91
10 ⁰⁰ - 14 ⁰⁰	140	126	5	11	163	151
14 ⁰⁰ - 18 ⁰⁰	164	124	4	3	198	137
18 ⁰⁰ - 22 ⁰⁰	120	97	3	7	138	101
22 ⁰⁰ - 2 ⁰⁰	29	21	4	1	30	29

Najwyższa liczba wypadków (126) w okresie styczeń - sierpień br. miała miejsce w przedziale czasowym 10⁰⁰ – 14⁰⁰. Najwięcej ofiar śmiertelnych (11) odnotowano również w godzinach 10⁰⁰ – 14⁰⁰.

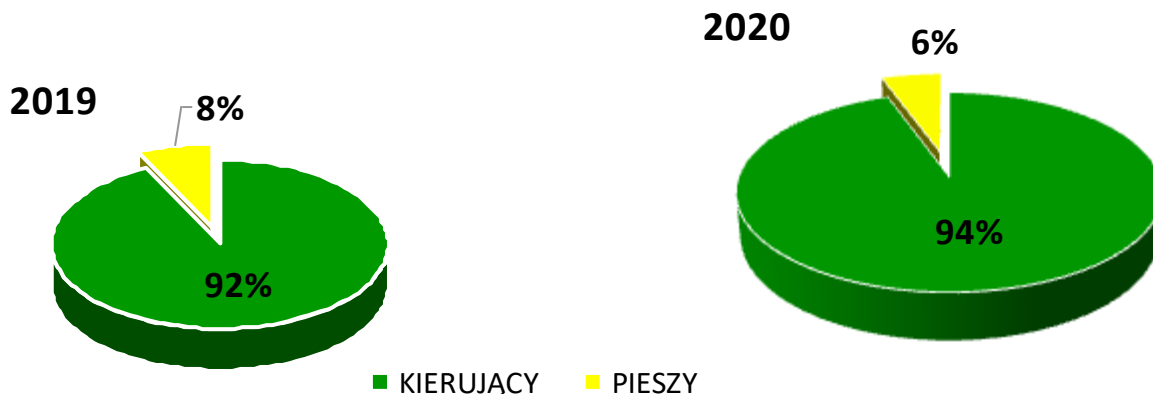
PRZYCZYNY I SPRAWCY WYPADKÓW DROGOWYCH

Przyczyny wypadków drogowych wg użytkownika drogi w okresie styczeń - sierpień 2019/2020 r.:

PRZYCZYNY Z WINY:	WYPADKI			ZABICI			RANNI		
	2019	2020	2019=100	2019	2020	2019=100	2019	2020	2019=100
OGÓŁEM	580	462	79,7%	26	31	119,2%	676	517	76,5%
KIERUJĄCEGO	533	435	81,6%	18	25	138,9%	636	495	77,8%
PIESZEGO	42	25	59,5%	8	6	75%	34	20	58,8%
INNE	5	2	40%	0	0	0	6	2	33,3%

Z powyższej tabeli wynika, iż w okresie styczeń - sierpień 2020 r. najwięcej wypadków spowodowanych było przez kierujących pojazdami – 94,2 % wszystkich wypadków. Piesi spowodowali 25 wypadków, co stanowi 5,4 % ogółu wypadków.

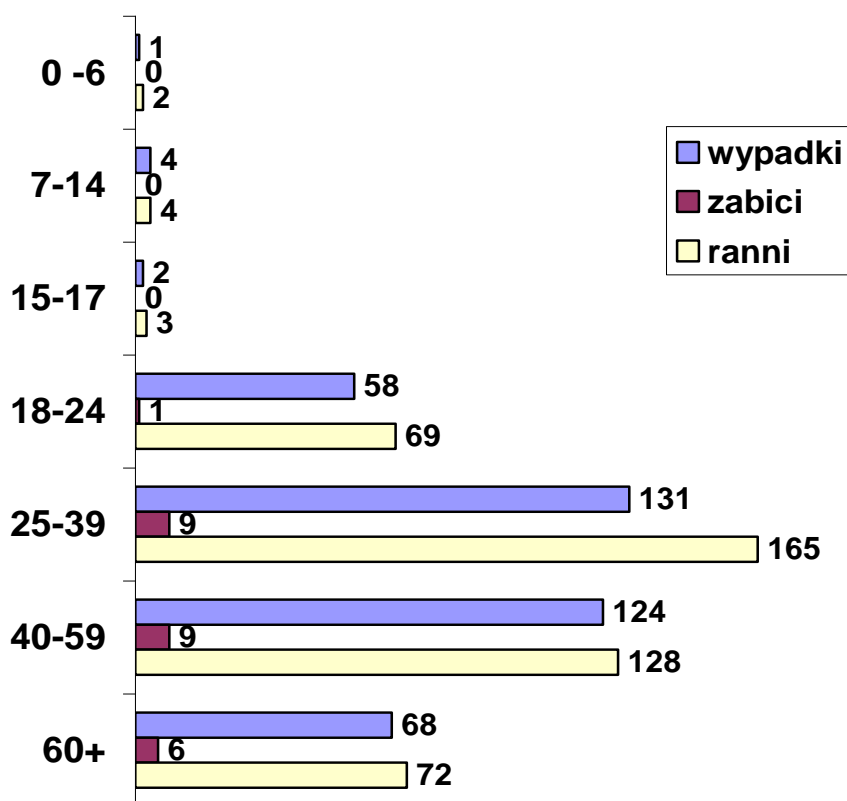
W porównaniu do analogicznego okresu roku ubiegłego nastąpił spadek liczby wypadków z winy kierującego o 98, a z winy pieszego spadek o 17.



Przyczyny wypadków drogowych z winy kierującego pojazdem z podziałem na wiek kierującego:

WIEK SPRAWCY	Wypadki	Zabici	Ranni
0 - 6 lat	1	0	2
7 - 14 lat	4	0	4
15 – 17 lat	2	0	3
18 – 24 lat	58	1	69
25 – 39 lat	131	9	165
40 – 59 lat	124	9	128
60 plus	68	6	72
b/d	47	0	52

Na szczególną uwagę zasługują kierujący w wieku 25 – 39 lat – doprowadzili do 131 wypadków drogowych spowodowanych przez tę grupę uczestników ruchu drogowego.



Przyczyny wypadków drogowych z winy kierującego pojazdem:

Z WINY KIERUJĄCEGO	WYPADKI		ZABICI		RANNI	
	2020	%	2020	%	2020	%
OGÓLEM	435	100	25	100	495	100
Nieustąpienie pierwszeństwa przejazdu	158	36,2%	4	16%	183	37%
Nieustąpienie pierwszeństwa pieszemu na przejściu dla pieszych	72	16,6%	6	24%	70	14,1%
Niedostosowanie prędkości do warunków ruchu	61	14%	9	36%	80	16,1%
Nieprawidłowa zmiana pasa ruchu	30	6,9%	2	8%	31	6,3%
Niezachowanie bezpiecznej odległości między pojazdami	23	5,3%	0	0	30	6,1%
Nieprawidłowe przejeżdżanie przejazdu dla rowerzystów	13	3%	0	0	13	2,6%
Nieprawidłowe cofanie	12	2,8%	1	4%	12	2,4%
Niestosowanie się do sygnalizacji świetlnej	12	2,8%	1	4%	16	3,2%
Nieprawidłowe wyprzedzanie	9	2,1%	0	0	10	2%
Nieustąpienie pierwszeństwa pieszemu w innych okolicznościach	9	2,1%	0	0	9	1,8%
Gwałtowne hamowanie	8	1,8%	0	0	8	1,6%
Nieprawidłowe skręcanie	5	1,1%	1	4%	5	1%
Nieprawidłowe wymijanie	3	0,7%	0	0	4	0,8%
Nieustąpienie pierwszeństwa pieszemu przy skręcaniu w drogę poprzeczną	2	0,5%	0	0	2	0,4%
Nieprawidłowe omijanie	2	0,5%	0	0	2	0,4%
Nieprzestrzeganie znaków i innych sygnałów	1	0,2%	0	0	2	0,4%
Nieprawidłowe zawracanie	1	0,2%	0	0	1	0,2%
Inne przyczyny	14	3,3%	1	4%	17	3,6%

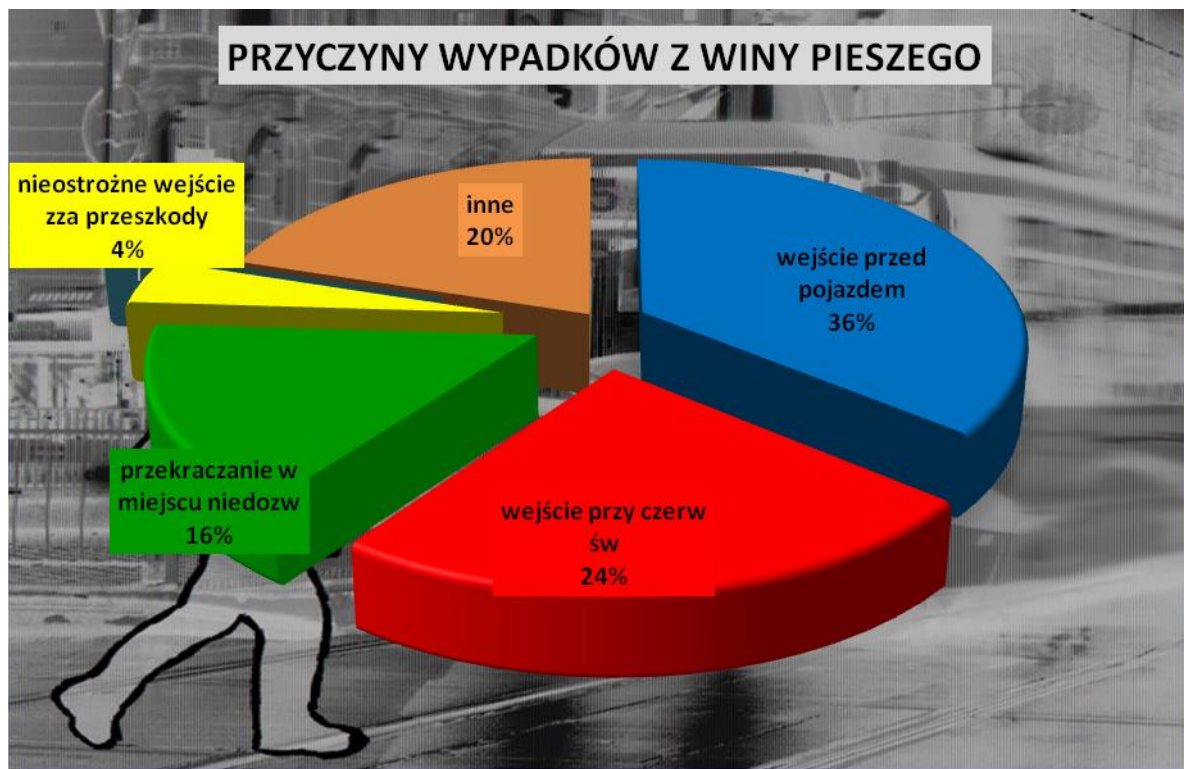
Z powyższej tabeli wynika, że przyczyną największej liczby wypadków spowodowanych przez kierujących uczestników jest nieustąpienie pierwszeństwa przejazdu (158) co stanowi 36,2 % ogółu, następnie nieustąpienie pierwszeństwa pieszemu na przejściu dla pieszych (72) co stanowi 16,6 % ogółu wszystkich przyczyn wypadków spowodowanych przez kierujących pojazdami w tej kategorii.



Przyczyny wypadków drogowych z winy pieszego:

Z WINY PIESZEGO	WYPADKI		ZABICI		RANNI	
	2020	%	2020	%	2020	%
<u>OGÓŁEM</u>	25	100%	6	100%	20	100%
Nieostrożne wejście na jezdnię przed jadącym pojazdem	9	36%	2	33%	8	40%
Wejście na jezdnię przy czerwonym świetle	6	24%	1	17%	5	25%
Przekraczanie jezdni w miejscu niedozwolonym	4	16%	1	17%	3	15%
Nieostrożne wejście na jezdnię: zza pojazdu, przeszkody	1	4%	0	0	1	5%
Inne przyczyny	5	20%	2	33%	3	15%

Kolejną grupą sprawców wypadków drogowych są piesi. W okresie styczeń - sierpień 2020 roku spowodowali 25 wypadków, w wyniku których rannych zostało 20 uczestników ruchu drogowego, a 6 osób poniosło śmierć. Najczęstszą przyczyną wypadków z winy pieszego było nieostrożne wejście na jezdnię przed jadącym pojazdem.



OFIARY WYPADKÓW DROGOWYCH

Ofiary wypadków drogowych

OFIARY	Zabici	Ranni
<u>OGÓŁEM</u>	31	517
Kierujący	15	277
Piesi	14	113
Pasażerowie	2	127

W okresie styczeń - sierpień 2020 roku w wyniku wypadków drogowych 31 osób poniosło śmierć, a 517 osób zostało rannych.

Ofiary wypadków drogowych z podziałem na grupy wiekowe wśród kierujących:

KIERUJĄCY	Zabici	Ranni
<u>OGÓŁEM</u>	15	277
0 – 6 lat	0	1
7 – 14 lat	0	9
15 – 17 lat	0	1
18 – 24 lat	0	27
25 – 39 lat	8	125
40 – 59 lat	4	82
60 plus	2	27
b/d	1	5

Największą grupę ofiar wśród kierujących – 8 osób (53,3%) stanowiły osoby w przedziale wiekowym 25 – 39 lat, a 125 osób (45,1%) doznało obrażeń ciała.

Ofiary wypadków drogowych z podziałem na grupy wiekowe wśród pieszych:

PIESI	Zabici	Ranni
<u>OGÓŁEM</u>	14	113
0 – 6 lat	0	2
7 – 14 lat	0	7
15 – 17 lat	0	3
18 – 24 lat	0	14
25 – 39 lat	2	20
40 – 59 lat	2	28
60 plus	9	34
b/d	1	5

Najwięcej poszkodowanych osób wśród pieszych odnotowano w wieku 60 lat i więcej – 9 osób zabitych (64,3%) oraz 34 osoby zostały ranne (30,1%).



**Najbardziej niebezpieczne ulice (wypadki drogowe) na terenie m.st. Warszawy
w okresie styczeń – sierpień 2020 r.**

Ulice	Wypadki	Zabici	Ranni
AL. JEROZOLIMSKIE	19	1	21
POWSTAŃCÓW ŚLĄSKICH	12	0	13
PUŁAWSKA	11	3	12
PATRIOTÓW	10	1	10
AL. SOLIDARNOŚCI	9	1	12
AL. JANA PAWŁA II	9	0	9
CZERNIAKOWSKA	9	0	9
WAŁ MIEDZESZYŃSKI	8	0	9
AL. PRYMASA TYSIĄCLECIA	7	1	7
AL. KRAKOWSKA	7	0	13
GRÓJECKA	6	0	8
GROCHOWSKA	6	0	7
TRAKT LUBELSKI	6	0	6
AL. NIEPODLEGŁOŚCI	5	1	4
TORUŃSKA	5	1	4
AL. KEN	5	0	6
POŁCZYŃSKA	5	0	6
TRAKT BRZESKI	5	0	6
WYBRZEŻE GDAŃSKIE	5	0	6
GÓRCZEWSKA	5	0	5
ŻWIRKI I WIGURY	5	0	5
WOLSKA	4	1	4
DOLINA SŁUŻEWIECKA	4	1	3
MOST ŁAZIENKOWSKI	4	1	3
PROSTA	4	1	3



**Najbardziej niebezpieczne skrzyżowania (wypadki drogowe)
na terenie m.st. Warszawy w okresie styczeń - sierpień 2020 r.**

Skrzyżowania	Wypadki	Zabici	Ranni
WROCLAWSKA – RYŻOWA	3	0	4
AL. ARMII LUDOWEJ – WARYŃSKIEGO	3	0	3
AL. JEROZOLIMSKIE – RYŻOWA	2	1	1
AL. LOTNIKÓW – MODZELEWSKIEGO	2	0	4
MARSA – ŻOŁNIERSKA	2	0	3
DOLINA SŁUŻEWIECKA – AL. WILANOWSKA	2	0	2
GÓRCZEWSKA – ELEKCYJNA	2	0	2
GROCHOWSKA – ZAMIENIECKA	2	0	2
KSIĄŻĘCA – ROZBRAT	2	0	2
LAZUROWA – DOROSZEWSKIEGO	2	0	2
ŻWIRKI I WIGURY – ROSTAFIŃSKICH	2	0	2

Opracowała:

asp. szt. Monika Klimaszewska-Mata z SPS WRD KSP

na podstawie danych o zdarzeniach drogowych za okres 01.01.2020.-30.08.2020 r. z Systemu Ewidencji Wypadków i Kolizji

