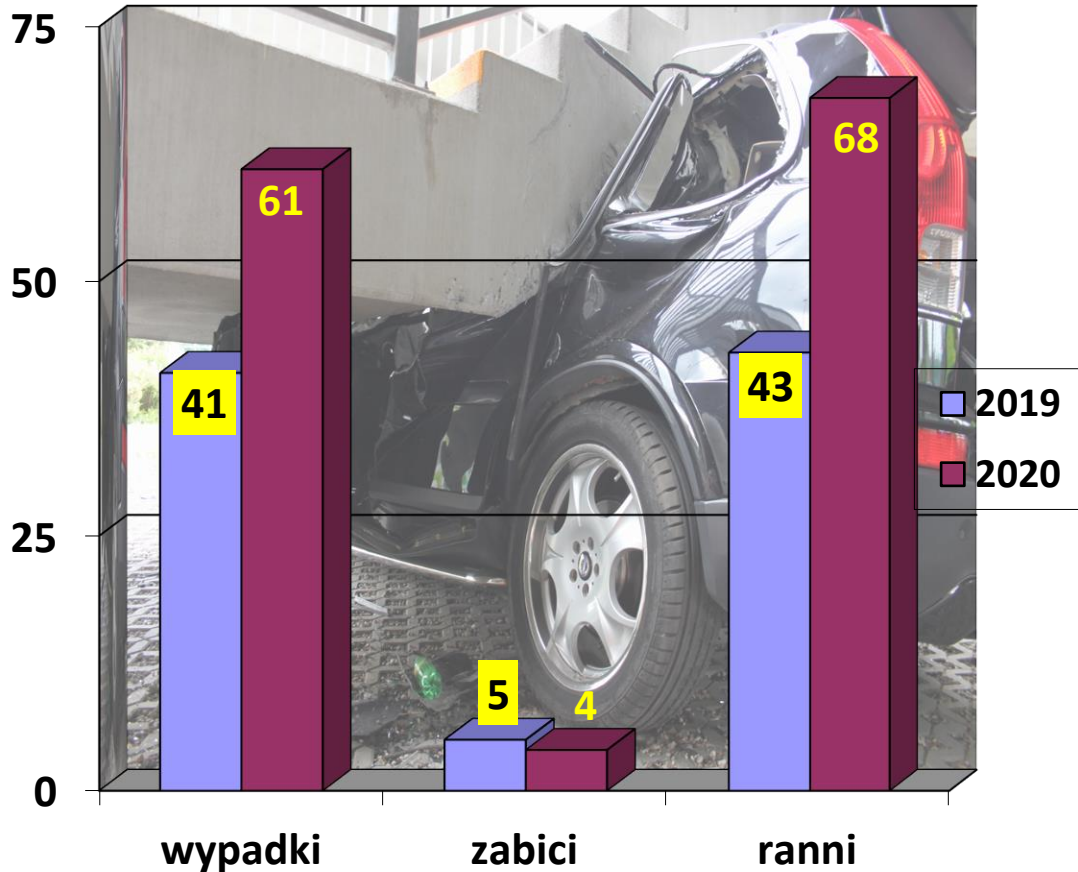


# **WYPADKI DROGOWE W WARSZAWIE W LUTYM 2020 ROKU**

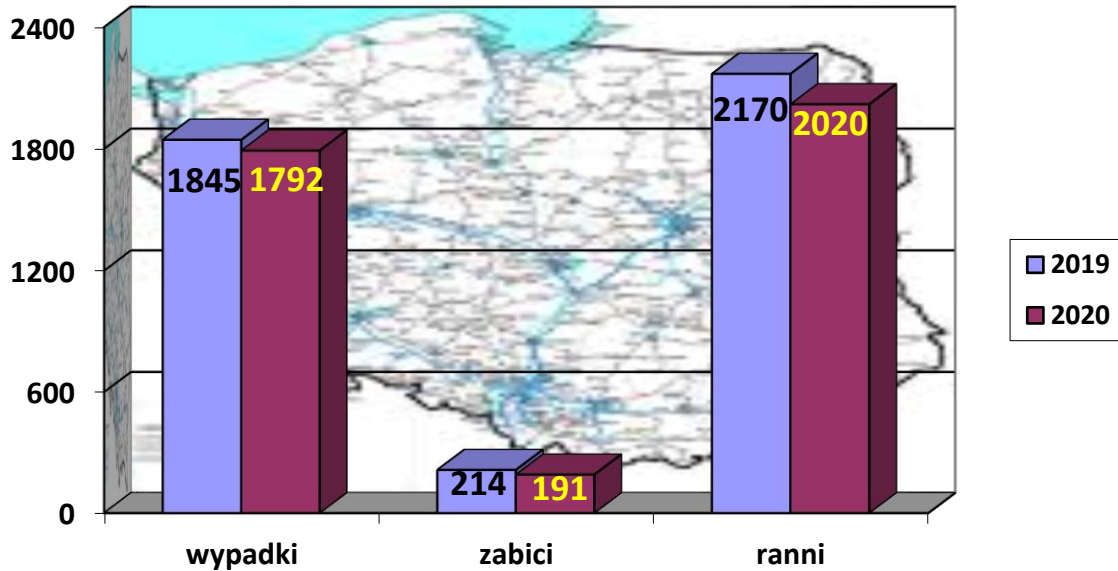


W lutym 2020 roku na terenie miasta stołecznego Warszawy odnotowano: 61 wypadków drogowych (o 20 więcej niż w lutym 2019 r.), w wyniku których 4 osoby poniosły śmierć (o 1 mniej), a 68 osób doznało obrażeń ciała (więcej o 25) oraz 2031 kolizji drogowych (o 332 mniej).



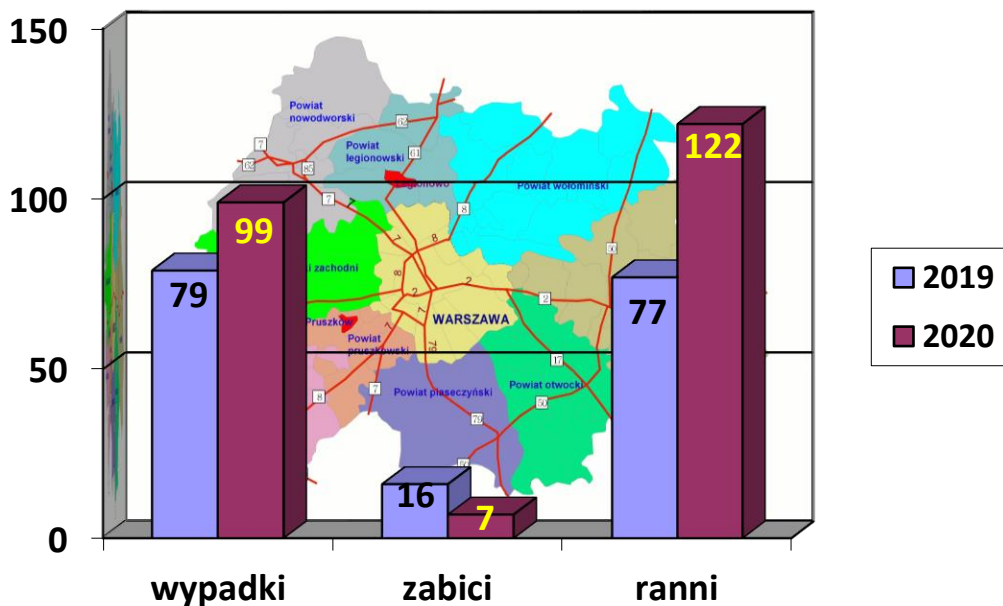
Według wstępnych danych szacunkowych, w lutym 2020 roku na terenie Polski zaistniało:

- **1 792 wypadki drogowe** (o 53 mniej niż w lutym 2019 r.), w wyniku których:
  - **191 osób poniosło śmierć** (mniej o 23), a
  - **2 020 osób doznało obrażenia ciała** (mniej o 150).



W tym samym okresie na terenie garnizonu stołecznego (Warszawa i ościennie powiaty), wg. danych szacunkowych, zaistniało:

- **99 wypadków drogowych** (o 20 więcej niż w lutym 2019 r.), w wyniku których:
  - **7 osób poniosło śmierć** (mniej o 9), a
  - **122 osoby doznały obrażeń ciała** (więcej o 45).

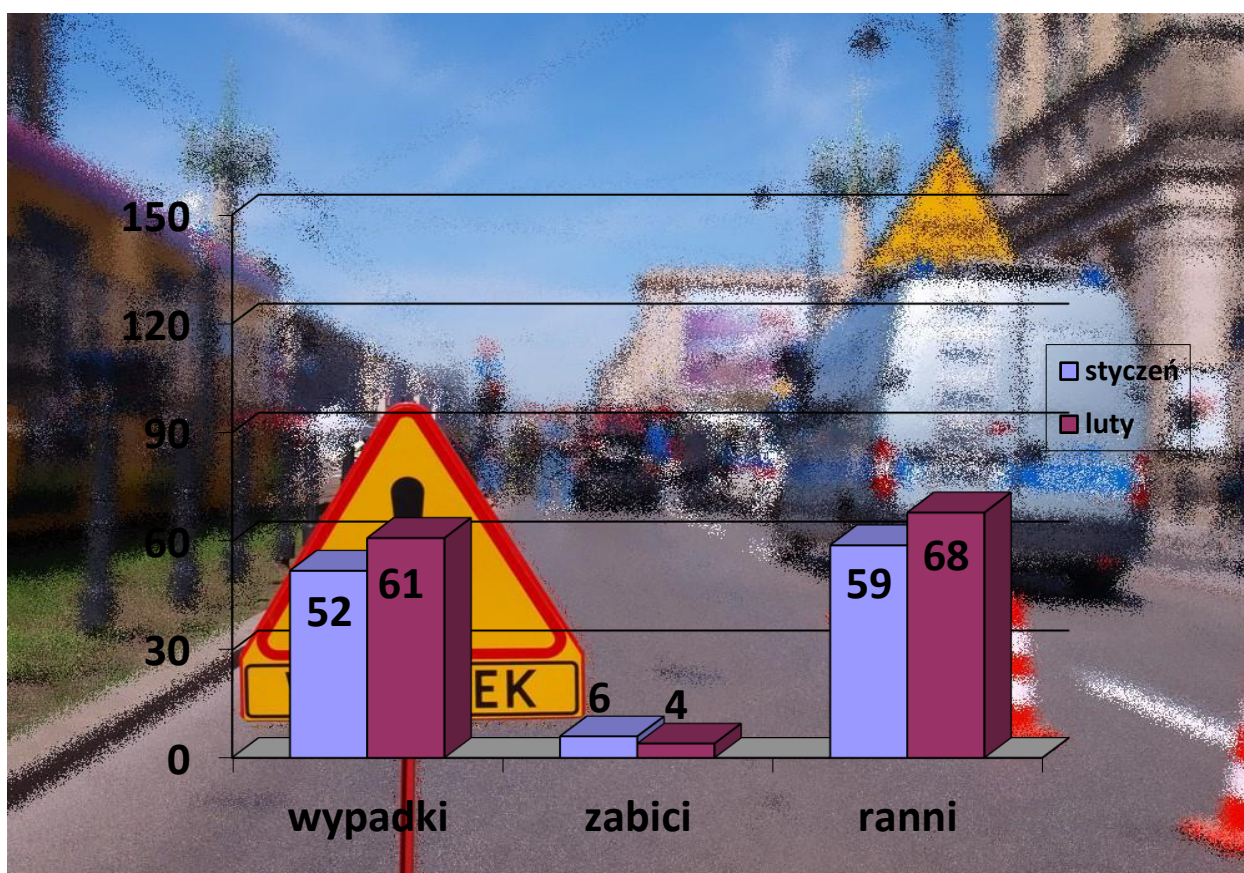




## **ZDARZENIA DROGOWE I ICH SKUTKI NA TERENIE WARSZAWY**

Wypadki drogowe w Warszawie w 2020 r. z podziałem na miesiące:

MIESIĄC	WYPADKI		ZABICI		RANNI	
	2019	2020	2019	2020	2019	2020
<b><i>OGÓŁEM</i></b>	<b><i>116</i></b>	<b><i>113</i></b>	<b><i>9</i></b>	<b><i>10</i></b>	<b><i>143</i></b>	<b><i>127</i></b>
STYCZEŃ	75	52	4	6	100	59
LUTY	41	61	5	4	43	68

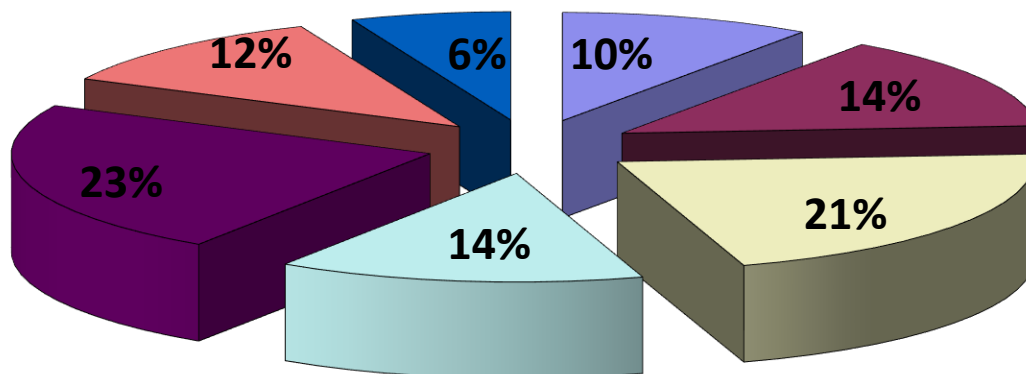


### Zdarzenia drogowe z podziałem na dni tygodnia:

DNI TYGODNIA	WYPADKI		ZABICI		RANNI	
	2019	2020	2019	2020	2019	2020
<b><i>OGÓLEM</i></b>	<b><i>116</i></b>	<b><i>113</i></b>	<b><i>9</i></b>	<b><i>10</i></b>	<b><i>143</i></b>	<b><i>127</i></b>
PONIEDZIAŁEK	21	11	2	0	26	16
WTOREK	22	16	3	0	23	16
ŚRODA	18	24	1	2	34	29
CZWARTEK	21	16	0	1	26	20
PIĄTEK	14	26	3	5	13	24
SOBOTA	11	13	0	1	12	12
NIEDZIELA	9	7	0	1	9	10

Analizując zdarzenia drogowe z podziałem na dni tygodnia stwierdzić należy, iż najwięcej wypadków drogowych miało miejsce w piątek (26), natomiast najwięcej ofiar wypadków drogowych odnotowano w piątek (5).

### Wypadki drogowe w dniach tygodnia



<span style="color: blue;">■</span> poniedziałek	<span style="color: purple;">■</span> wtorek	<span style="color: yellow;">■</span> środa	<span style="color: cyan;">■</span> czwartek
<span style="color: darkpurple;">■</span> piątek	<span style="color: red;">■</span> sobota	<span style="color: blue;">■</span> niedziela	



### Zdarzenia drogowe z podziałem na pory dnia:

GODZINY	WYPADKI		ZABICI		RANNI	
	2019	2020	2019	2020	2019	2020
<b><i>OGÓŁEM</i></b>	<b>116</b>	<b>113</b>	<b>9</b>	<b>10</b>	<b>143</b>	<b>127</b>
2 <sup>00</sup> - 6 <sup>00</sup>	6	7	1	2	8	5
6 <sup>00</sup> - 10 <sup>00</sup>	23	20	3	4	27	21
10 <sup>00</sup> - 14 <sup>00</sup>	26	27	3	2	28	33
14 <sup>00</sup> - 18 <sup>00</sup>	29	29	1	0	44	38
18 <sup>00</sup> - 22 <sup>00</sup>	26	24	0	2	31	24
22 <sup>00</sup> - 2 <sup>00</sup>	6	6	1	0	5	6

Najwyższa liczba wypadków w okresie styczeń - luty br. miała miejsce w przedziale czasowym 14<sup>00</sup> – 18<sup>00</sup> (29). Najwięcej ofiar śmiertelnych (4) odnotowano w godzinach 6<sup>00</sup> – 10<sup>00</sup>.

### **PRZYCZYNY I SPRAWCY WYPADKÓW DROGOWYCH**

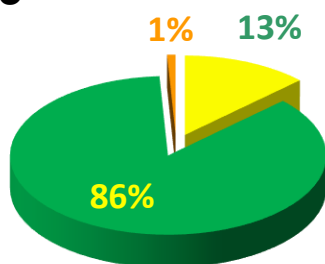
Przyczyny wypadków drogowych wg użytkownika drogi w okresie styczeń - luty 2019/2020 r.:

PRZYCZYNY Z WINY:	WYPADKI			ZABICI			RANNI		
	2019	2020	2019=100	2019	2020	2019=100	2019	2020	2019=100
<b><i>OGÓŁEM</i></b>	<b>116</b>	<b>113</b>	<b>97,4%</b>	<b>9</b>	<b>10</b>	<b>111,1%</b>	<b>143</b>	<b>127</b>	<b>88,8%</b>
KIERUJĄCEGO	100	103	103%	5	6	120%	131	121	92,4%
PIESZEGO	15	10	66,7%	4	4	100%	11	6	54,5%
INNE	1	0	-	0	0	-	1	0	-

Z powyższej tabeli wynika, iż w okresie styczeń - luty 2020 r. najczęściej wypadków spowodowanych było przez kierujących pojazdami – 91,2% wszystkich wypadków. Piesi spowodowali 10 wypadków, co stanowi 8,8% ogółu wypadków.

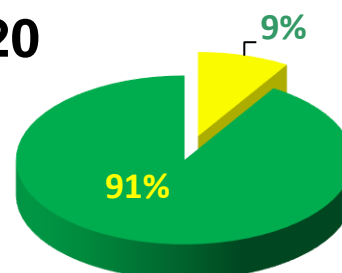
W porównaniu do analogicznego okresu roku ubiegłego nastąpił wzrost liczby wypadków z winy kierującego o 3, a z winy pieszego spadek o 5.

### 2019



■ PIESZY ■ KIERUJĄCY ■ INNE

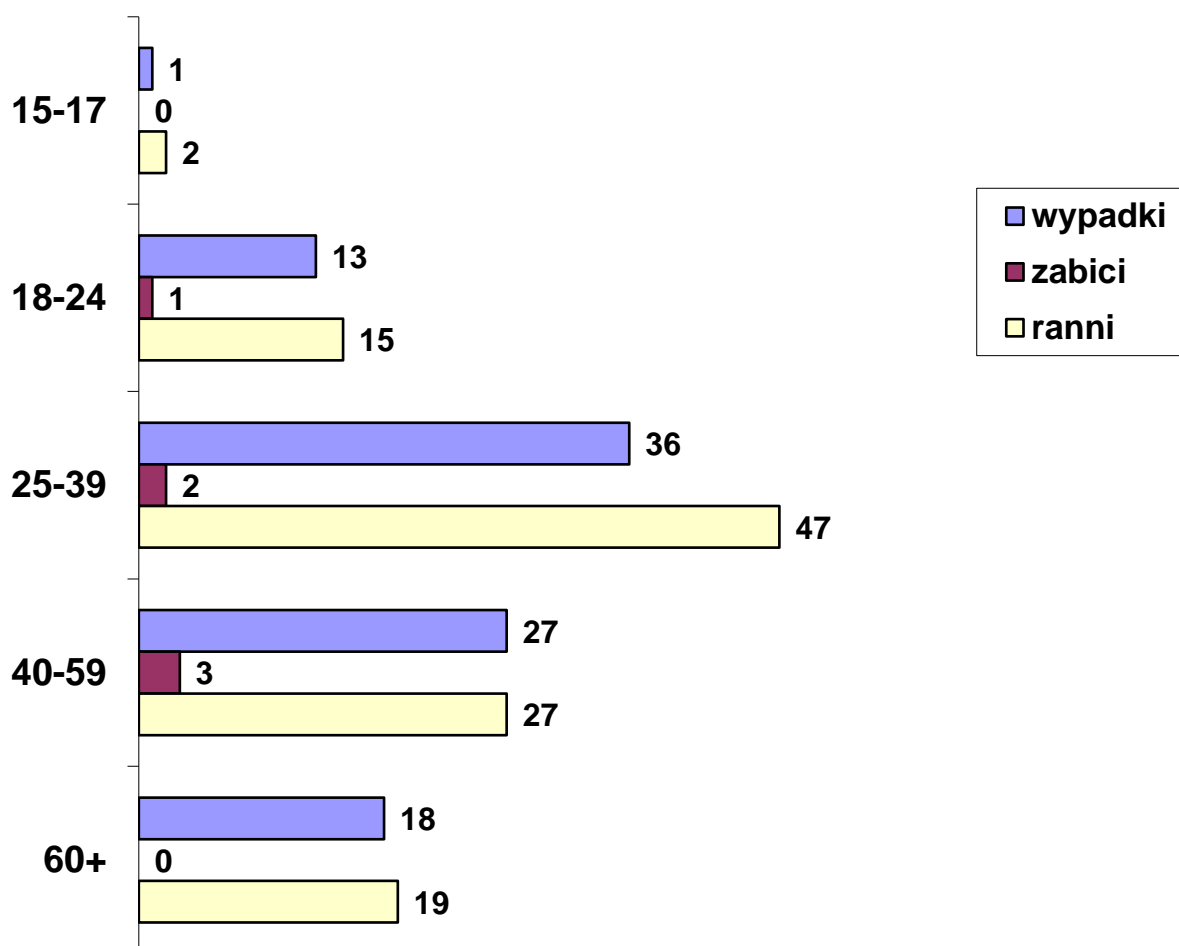
### 2020



### Przyczyny wypadków drogowych z winy kierującego pojazdem z podziałem na wiek kierującego:

WIEK SPRAWCY	Wypadki	Zabici	Ranni
15 – 17 lat	1	0	2
18 – 24 lat	13	1	15
25 – 39 lat	36	2	47
40 – 59 lat	27	3	27
60 plus	18	0	19
b/d	8	0	11

Na szczególną uwagę zasługują kierujący w wieku 25 – 39 lat – doprowadzili do 36 wypadków drogowych spowodowanych przez tę grupę uczestników ruchu drogowego.



### Przyczyny wypadków drogowych z winy kierującego pojazdem:

Z WINY KIERUJĄCEGO	WYPADKI		ZABICI		RANNI	
	2020	%	2020	%	2020	%
<b>OGÓLEM</b>	<b>103</b>	<b>100%</b>	<b>6</b>	<b>100%</b>	<b>121</b>	<b>100%</b>
Nieustąpienie pierwszeństwa pieszemu na przejściu dla pieszych	46	44,7%	4	66,6%	43	35,5%
Nieudzielenie pierwszeństwa przejazdu	22	21,4%	1	16,7%	33	27,3%
Niedostosowanie prędkości do warunków ruchu	12	11,7%	0	-	16	13,2%
Niezachowanie bezpiecznej odległości między pojazdami	6	5,8%	0	-	10	8,3%
Nieprawidłowa zmiana pasa ruchu	5	4,9%	0	-	6	5%
Nieprawidłowe cofanie	4	3,9%	0	-	5	4,1%
Niezastosowanie się do sygnalizacji świetlnej	3	2,9%	1	16,7%	2	1,65%
Nieprawidłowe przejeżdżanie przejazdu dla rowerzystów	2	1,9%	0	-	2	1,65%
Gwałtowne hamowanie	1	0,9%	0	-	2	1,65%
Inne	2	1,9%	0	-	2	1,65%

Z powyższej tabeli wynika, że przyczyną największej liczby wypadków spowodowanych przez kierujących uczestników jest nieustąpienie pierwszeństwa pieszemu na przejściu dla pieszych (46) co stanowi 44,7% ogółu wypadków, następnie nieudzielenie pierwszeństwa przejazdu (22) co stanowi 21,4% ogółu wszystkich przyczyn wypadków spowodowanych przez kierujących pojazdami w tej kategorii.





### Przyczyny wypadków drogowych z winy pieszego:

Z WINY PIESZEGO	WYPADKI		ZABICI		RANNI	
	2020	%	2020	%	2020	%
<b><u>OGÓŁEM</u></b>	<b>10</b>	<b>100%</b>	<b>4</b>	<b>100%</b>	<b>6</b>	<b>100%</b>
Nieostrożne wejście na jezdnię przed jadącym pojazdem	7	70%	1	50%	6	100%
Wejście na jezdnię przy czerwonym świetle	1	10%	1	25%	0	-
Inne przyczyny	2	20%	2	50%	0	-

Kolejną grupą sprawców wypadków drogowych są piesi. W okresie styczeń - luty 2020 roku spowodowali 10 wypadków, w wyniku których rannych zostało 6 uczestników ruchu drogowego oraz 4 osoby poniosły śmierć. Najczęstszą przyczyną wypadków z winy pieszego było nieostrożne wejście na jezdnię przed jadącym pojazdem.



## **OFIARY WYPADKÓW DROGOWYCH**

### Ofiary wypadków drogowych

<b>OFIARY</b>	<b>Zabici</b>	<b>Ranni</b>
<b><u>OGÓLEM</u></b>	<b>10</b>	<b>127</b>
Kierujący	2	37
Piesi	8	54
Pasażerowie	0	36

W okresie styczeń - luty 2020 roku w wyniku wypadków drogowych 10 osób poniosło śmierć, a 127 osób zostało rannych.

### Ofiary wypadków drogowych z podziałem na grupy wiekowe wśród kierujących:

<b>KIERUJĄCY</b>	<b>Zabici</b>	<b>Ranni</b>
<b><u>OGÓLEM</u></b>	<b>2</b>	<b>37</b>
15 – 17 lat	0	1
18 – 24 lat	0	6
25 – 39 lat	1	15
40 – 59 lat	1	11
60 plus	0	4

Największą grupę ofiar wśród kierujących stanowiły osoby w przedziale wiekowym 25 – 39 lat oraz 40 – 59 lat po 1 osobie (50%), natomiast w przedziale wiekowym 25 – 39 lat zostało 15 osób rannych (40,5%).

### Ofiary wypadków drogowych z podziałem na grupy wiekowe wśród pieszych:

<b>PIESI</b>	<b>Zabici</b>	<b>Ranni</b>
<b><u>OGÓLEM</u></b>	<b>8</b>	<b>54</b>
7 – 14 lat	0	1
15 – 17 lat	0	1
18 – 24 lat	0	7
25 – 39 lat	2	12
40 – 59 lat	1	9
60 plus	5	19
b/d	0	5

Najwięcej poszkodowanych osób wśród pieszych odnotowano w wieku 60 lat i więcej – 5 osób zabitych (62,5%) oraz 19 osób rannych (35,2%).



**Najbardziej niebezpieczne ulice (wypadki drogowe) na terenie m.st. Warszawy  
w okresie styczeń – luty 2020 r.**

Ulice	Wypadki	Zabici	Ranni
AL. JEROZOLIMSKIE	7	0	9
PUŁAWSKA	4	2	6
WAŁ MIEDZESZYŃSKI	3	0	5
CZERNIAKOWSKA	3	0	5
GROCHOWSKA	2	0	3
GRÓJECKA	2	0	3
AL. PRYMASA TYSIĄCLECIA	2	0	2
AL. SOLIDARNOŚCI	2	0	2
GÓRCZEWSKA	2	0	2
KAJKI	2	0	2
OBOZOWA	2	0	2
OKOPOWA	2	0	2
POWSIŃSKA	2	0	2
POWSTAŃCÓW ŚLĄSKICH	2	0	2

**Najbardziej niebezpieczne skrzyżowania (wypadki drogowe)  
na terenie m.st. Warszawy w okresie styczeń - luty 2020 r.**

Skrzyżowania	Wypadki	Zabici	Ranni
GÓRCZEWSKA – ELEKCYJNA	2	0	2
OKOPOWA – POWĄŻKOWSKA	2	0	2
AL. NIEPODLEGŁOŚCI – NARBUTTA	1	1	0
DOLINA SŁUŻEWIECKA – NOWOURSYNOWSKA	1	1	0
MIĘDZYJARODOWA – ZWYCIĘZCÓW	1	1	0
PUŁAWSKA – NARBUTTA	1	1	0

Opracowała:

asp. szt. Monika Klimaszewska-Mata z SPS WRD KSP

na podstawie danych o zdarzeniach drogowych za okres 01.01.2020.-29.02.2020 r. z Systemu Ewidencji Wypadków i Kolizji

