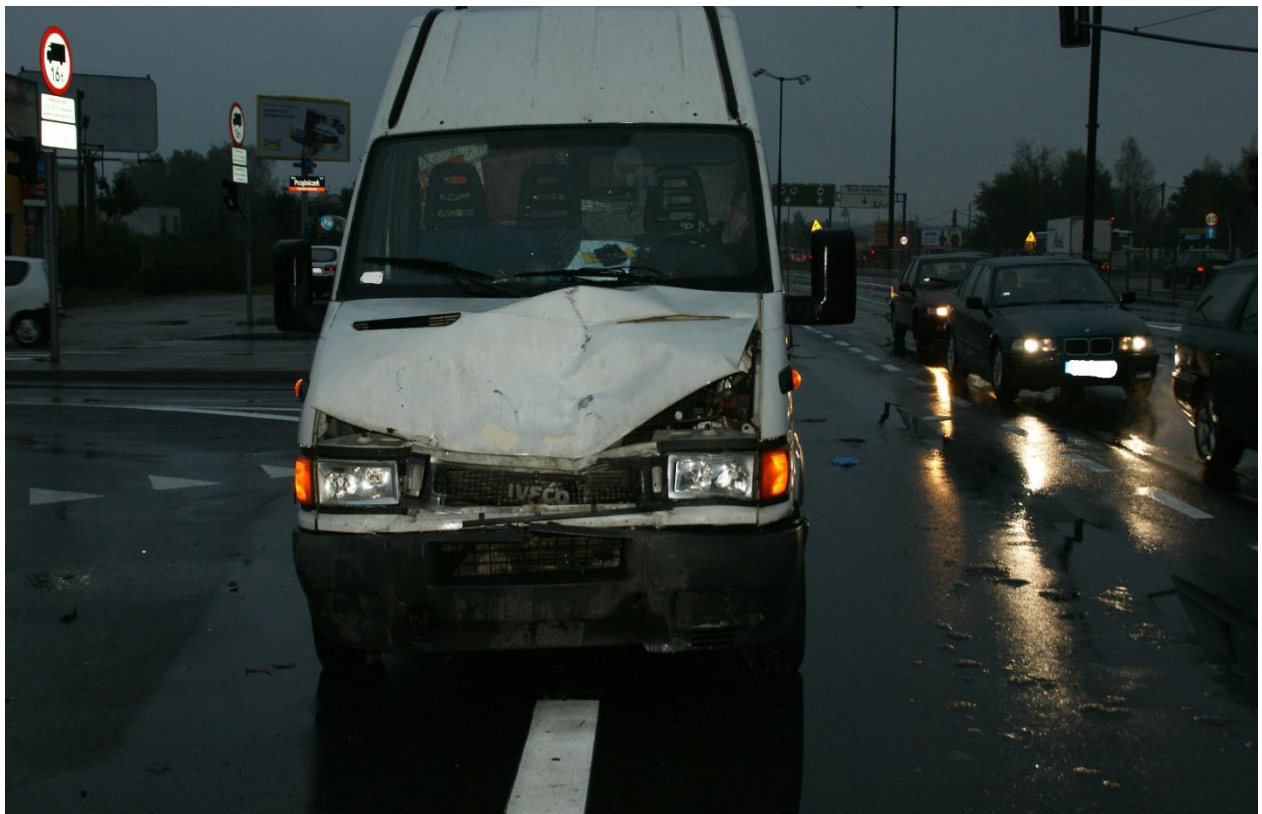
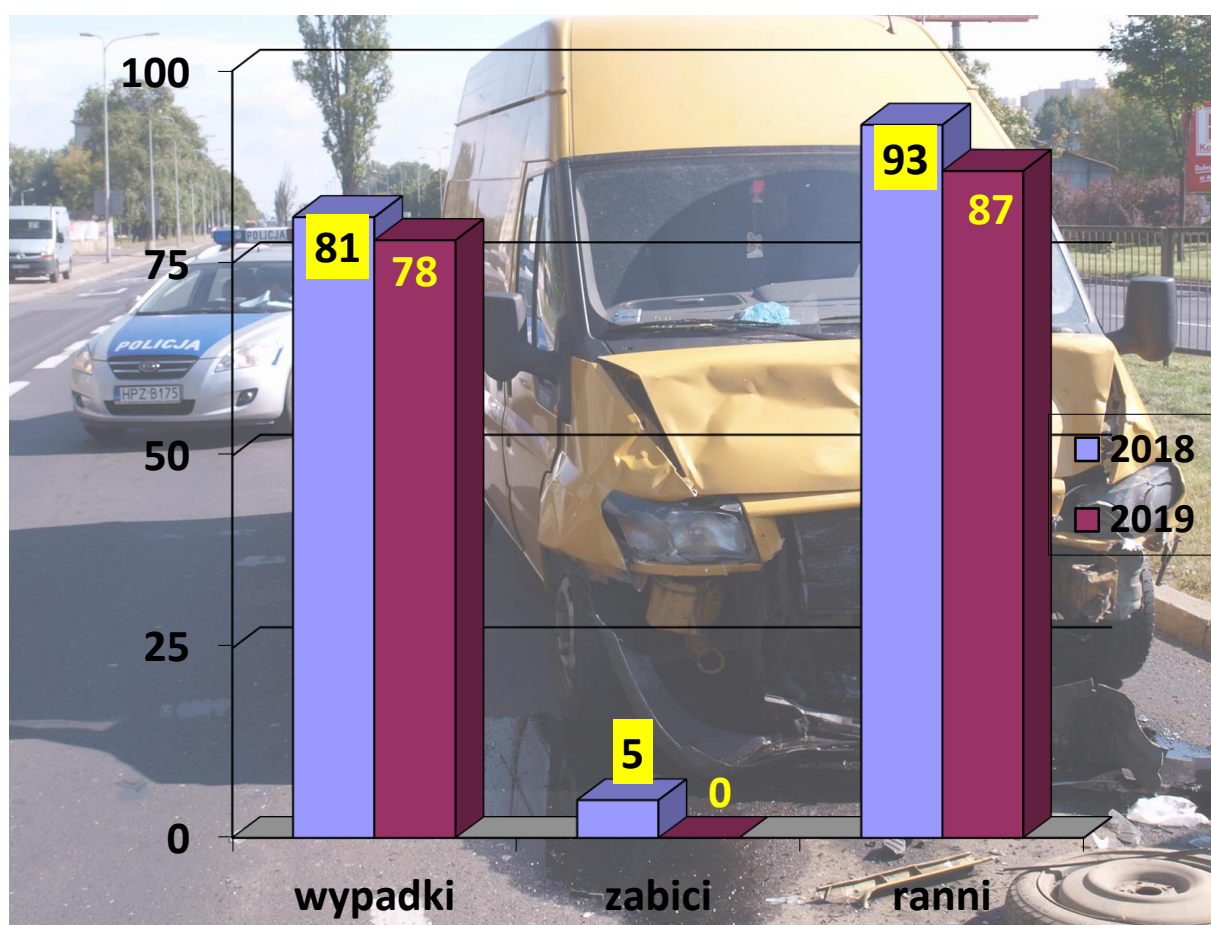


WYPADKI DROGOWE W WARSZAWIE W GRUDNIU 2019 ROKU

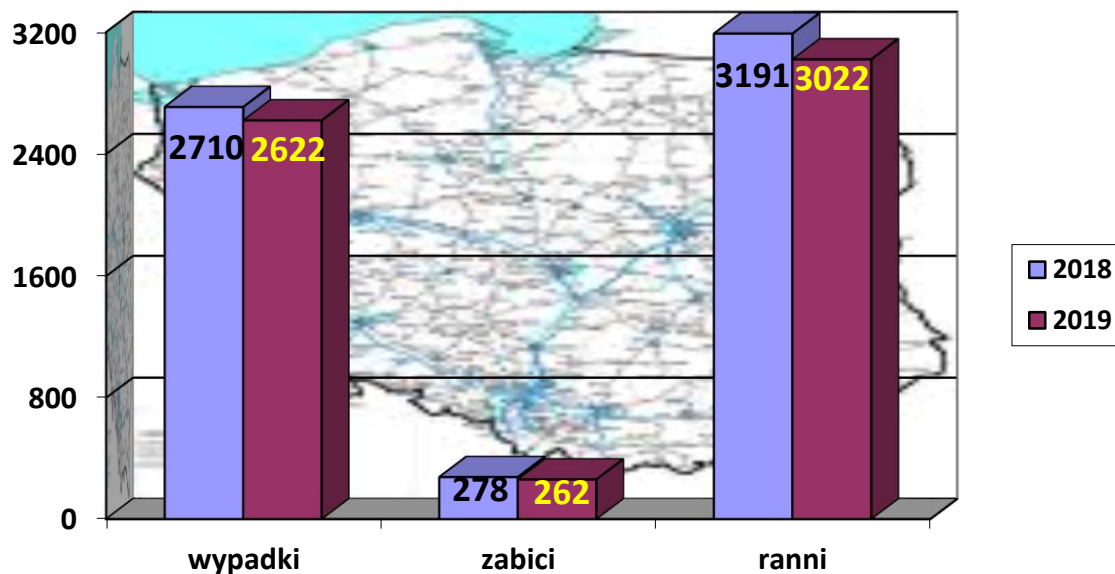


W grudniu 2019 roku na terenie miasta stołecznego Warszawy odnotowano: 78 wypadków drogowych (o 3 mniej niż w grudniu 2018 r.), w wyniku których nikt nie zginął (o 5 mniej), a 87 osób doznało obrażenia ciała (mniej o 6) oraz 2425 kolizji drogowych (o 292 mniej).



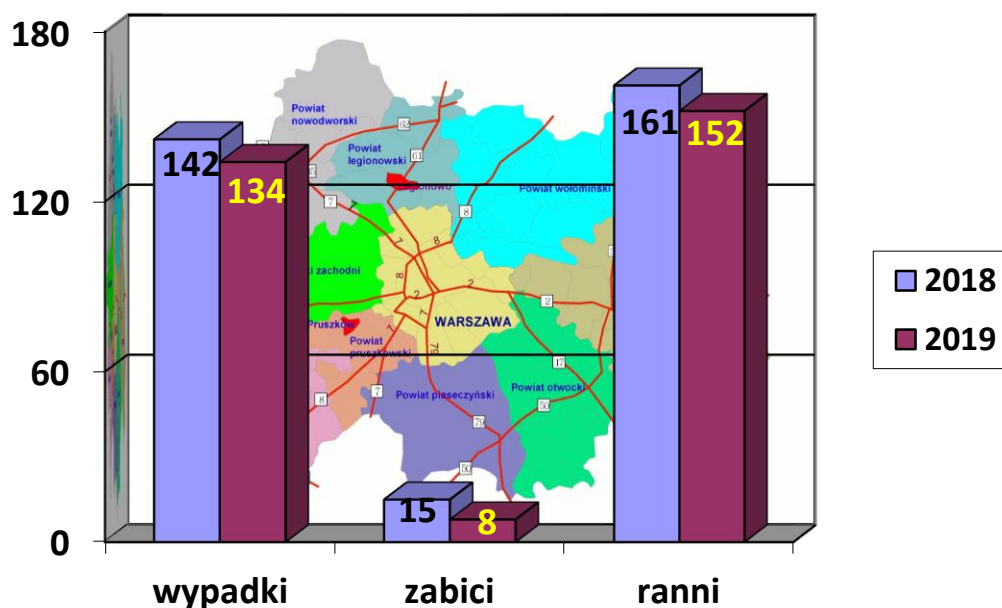
Według wstępnych danych szacunkowych, w grudniu 2019 roku na terenie Polski zaistniało:

- **2 622 wypadki drogowe** (o 88 mniej niż w grudniu 2018 r.), w wyniku których:
 - **262 osoby poniosły śmierć** (mniej o 16), a
 - **3 022 osoby doznały obrażenia ciała** (mniej o 169).



W tym samym okresie na terenie garnizonu stołecznego (Warszawa i ościennie powiaty), wg. danych szacunkowych, zaistniało:

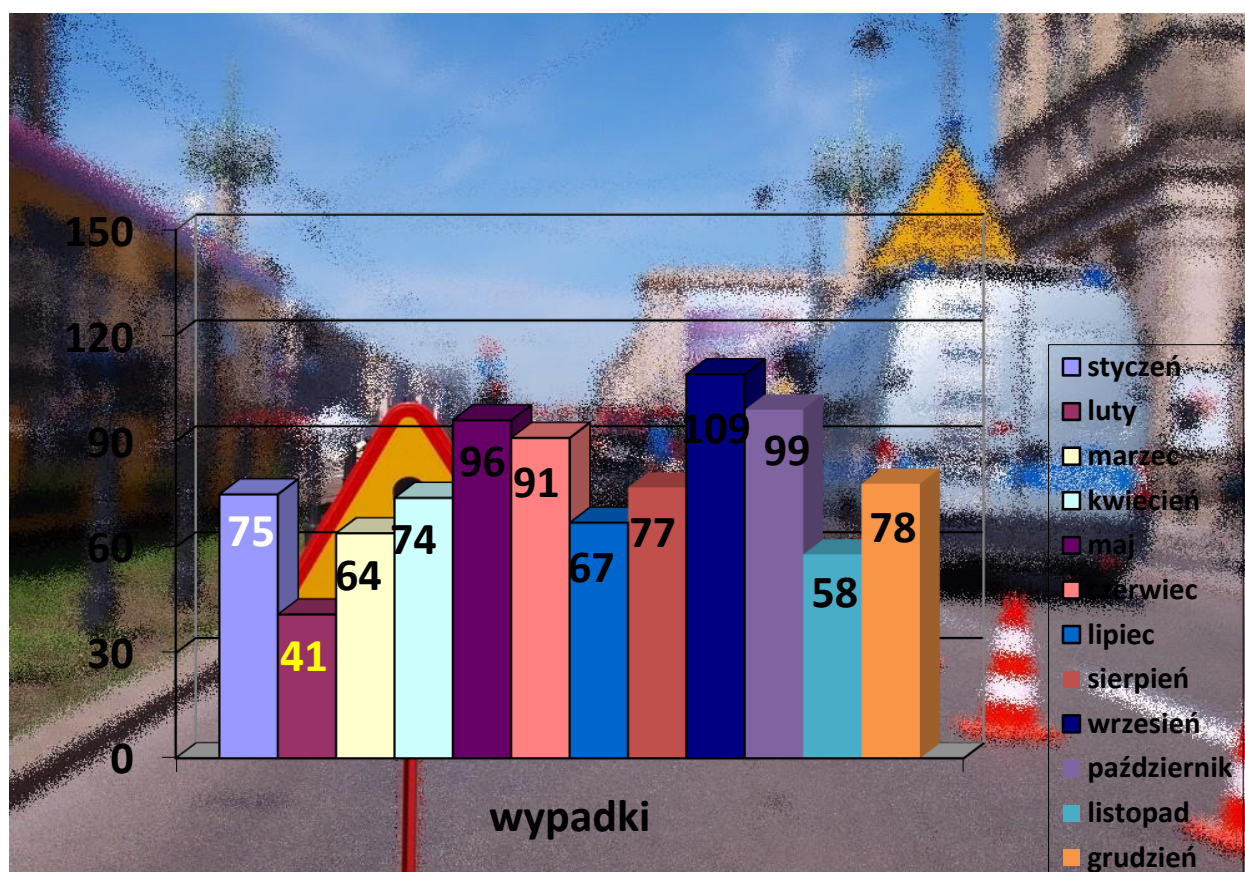
- **134 wypadki drogowe** (o 8 mniej niż w grudniu 2018 r.), w wyniku których:
 - **8 osób poniosło śmierć** (mniej o 7), a
 - **152 osoby doznały obrażenia ciała** (mniej o 9).



ZDARZENIA DROGOWE I ICH SKUTKI NA TERENIE WARSZAWY

Wypadki drogowe w Warszawie w 2019 r. z podziałem na miesiące:

MIESIĄC	WYPADKI		ZABICI		RANNI	
	2018	2019	2018	2019	2018	2019
<i>OGÓŁEM</i>	1102	929	43	35	1254	1067
STYCZEŃ	87	75	2	4	125	100
LUTY	67	41	2	5	73	43
MARZEC	85	64	2	5	104	73
KWIECIEŃ	134	74	4	3	157	78
MAJ	113	96	4	3	132	113
CZERWIEC	113	91	4	2	122	107
LIPIEC	74	67	2	2	81	79
SIERPIEŃ	85	77	3	2	91	88
WRZESIEŃ	96	109	6	5	98	122
PAŹDZIERNIK	98	99	7	2	100	114
LISTOPAD	69	58	2	2	78	63
GRUDZIEŃ	81	78	5	0	93	87

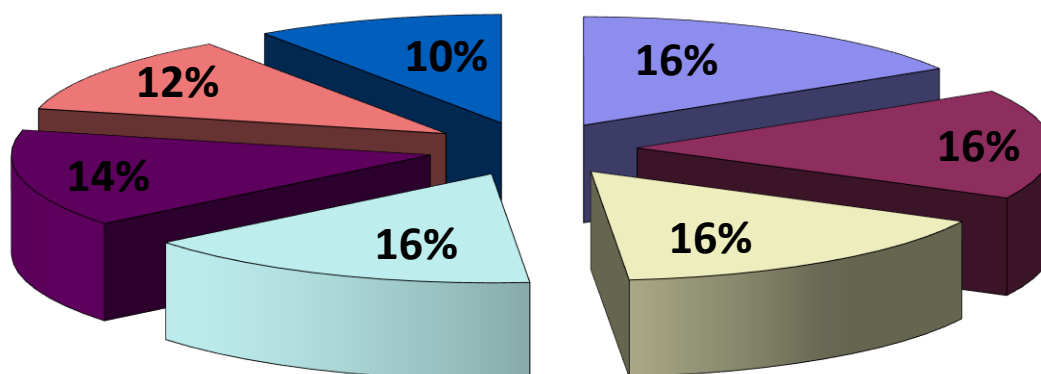


Zdarzenia drogowe z podziałem na dni tygodnia:

DNI TYGODNIA	WYPADKI		ZABICI		RANNI	
	2018	2019	2018	2019	2018	2019
<i>OGÓŁEM</i>	<i>1102</i>	<i>929</i>	<i>43</i>	<i>35</i>	<i>1254</i>	<i>1067</i>
PONIEDZIAŁEK	182	151	8	8	211	166
WTOREK	152	152	4	4	167	172
ŚRODA	178	148	9	3	189	179
CZWARTEK	194	145	9	4	230	160
PIĄTEK	181	135	5	5	203	148
SOBOTA	127	109	6	6	153	131
NIEDZIELA	88	89	2	5	101	111

Analizując zdarzenia drogowe z podziałem na dni tygodnia stwierdzić należy, iż najwięcej wypadków drogowych miało miejsce we wtorek (152), natomiast najwięcej ofiar wypadków drogowych odnotowano w poniedziałek (8).

Wypadki drogowe w dniach tygodnia



Zdarzenia drogowe z podziałem na pory dnia:

GODZINY	WYPADKI		ZABICI		RANNI	
	2018	2019	2018	2019	2018	2019
<i>OGÓŁEM</i>	1102	929	43	35	1254	1067
2 ⁰⁰ - 6 ⁰⁰	23	31	3	6	29	41
6 ⁰⁰ - 10 ⁰⁰	204	187	5	5	236	204
10 ⁰⁰ - 14 ⁰⁰	268	218	11	10	302	252
14 ⁰⁰ - 18 ⁰⁰	310	264	9	5	343	314
18 ⁰⁰ - 22 ⁰⁰	235	185	11	3	276	208
22 ⁰⁰ - 2 ⁰⁰	62	44	4	6	68	48

Najwyższa liczba wypadków w okresie styczeń – grudzień br. miała miejsce w przedziale czasowym 14⁰⁰ – 18⁰⁰ (264). Najwięcej ofiar śmiertelnych (10) odnotowano w godzinach 10⁰⁰– 14⁰⁰.

PRZYCZYNY I SPRAWCY WYPADKÓW DROGOWYCH

Przyczyny wypadków drogowych wg użytkownika drogi w okresie styczeń – grudzień 2018/2019 r.:

PRZYCZYNY Z WINY:	WYPADKI			ZABICI			RANNI		
	2018	2019	2018=100	2018	2019	2018=100	2018	2019	2018=100
<i>OGÓŁEM</i>	1102	929	84,3	43	35	81,4	1254	1067	85,1
KIERUJĄCEGO	1018	863	84,8	35	26	74,3	1173	1007	85,9
PIESZEGO	80	62	77,5	8	9	112,5	77	55	71,4
INNE	3	4	133,3	0	0	0	3	5	166,7
WSPÓŁWINA	1	0	0	0	0	0	1	0	0

Z powyższej tabeli wynika, iż od stycznia do końca grudnia 2019 r. najwięcej wypadków spowodowanych było przez kierujących pojazdami – 92,9% wszystkich wypadków. Piesi spowodowali 62 wypadki, co stanowi 6,7 % ogółu wypadków.

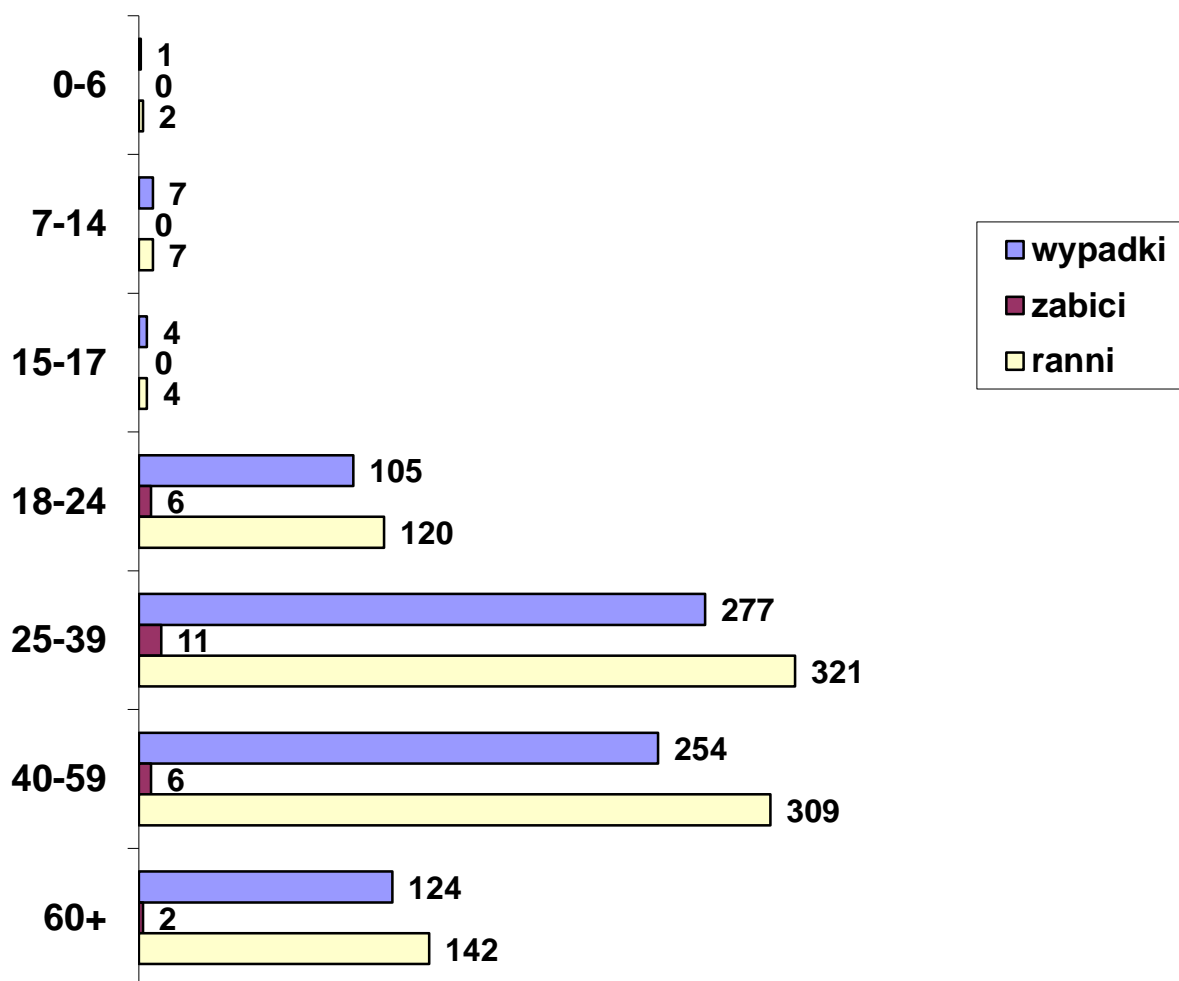
W porównaniu do analogicznego okresu roku ubiegłego nastąpił spadek liczby wypadków z winy kierującego o 155, a z winy pieszego o 18.



Przyczyny wypadków drogowych z winy kierującego pojazdem z podziałem na wiek kierującego:

WIEK SPRAWCY	Wypadki	Zabici	Ranni
- 06	1	0	2
7 – 14 lat	7	0	7
15 – 17 lat	4	0	4
18 – 24 lat	105	6	120
25 – 39 lat	277	11	321
40 – 59 lat	254	6	309
60 plus	124	2	142
b/d	91	1	102

Na szczególną uwagę zasługują kierujący w wieku 25 – 39 lat – doprowadzili do 277 wypadków drogowych spowodowanych przez tę grupę uczestników ruchu drogowego.



Przyczyny wypadków drogowych z winy kierującego pojazdem:

Z WINY KIERUJĄCEGO	WYPADKI		ZABICI		RANNI	
	2019	%	2019	%	2019	%
OGÓŁEM	863	100%	26	100%	1007	100%
Nieudzielenie pierwszeństwa przejazdu	258	30%	2	8 %	309	31 %
Nieustąpienie pierwszeństwa pieszemu na przejściu dla pieszych	170	20 %	8	31 %	166	16 %
Niedostosowanie prędkości do warunków ruchu	113	13 %	10	38 %	147	15 %
Nieprawidłowa zmiana pasa ruchu	74	9 %	0	-	93	9 %
Niezachowanie bezpiecznej odległości między pojazdami	40	4,5 %	0	-	47	5%
Nieprawidłowe przejeżdżanie przejazdu dla rowerzystów	34	4 %	0	-	34	3 %
Nieprawidłowe cofanie	28	3 %	1	4 %	29	3 %
Niezastosowanie się do sygnalizacji świetlnej	27	3 %	2	8 %	34	3 %
Nieustąpienie pierwszeństwa pieszemu w innych okolicznościach	27	3 %	0	-	28	3 %
Nieprawidłowe wyprzedzanie	16	2 %	1	4 %	19	2 %
Gwałtowne hamowanie	9	1 %	0	-	13	1 %
Nieprawidłowe wymijanie	7	1 %	0	-	9	1 %
Nieprawidłowe zawracanie	7	1 %	0	-	8	1 %
Nieprawidłowe omijanie	4	0,5%	0	-	4	0,4 %
Inne	49	5 %	2	8 %	67	6,6 %

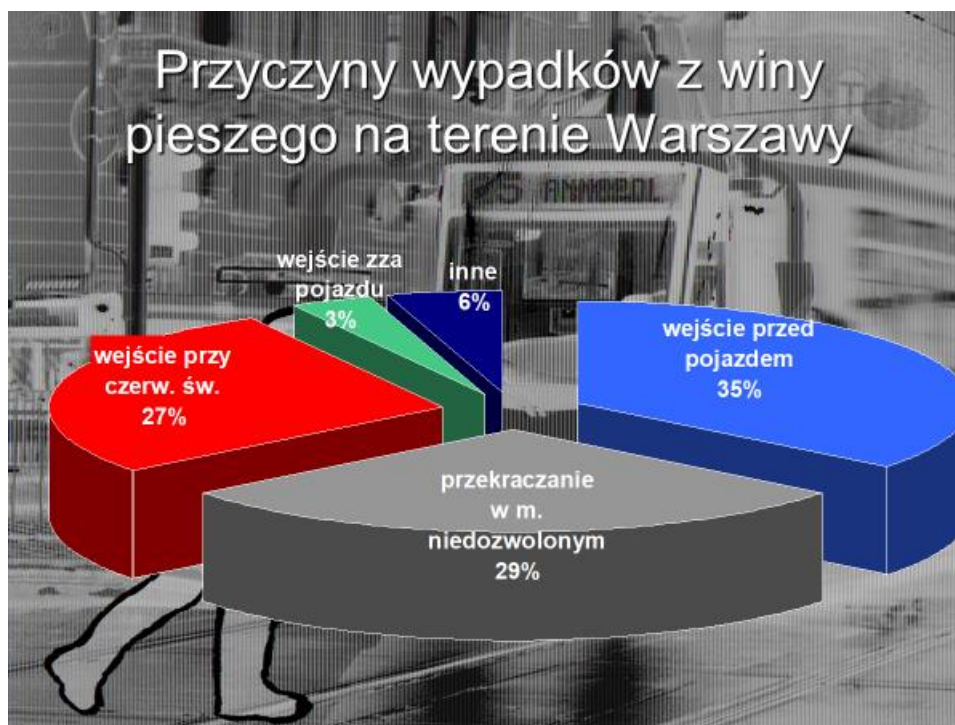
Z powyższej tabeli wynika, że przyczyną największej liczby wypadków spowodowanych przez kierujących uczestników jest nieudzielenie pierwszeństwa przejazdu (258) co stanowi 30% ogółu wypadków, następnie nieustąpienie pierwszeństwa pieszemu na przejściu dla pieszych (170) co stanowi 20% ogółu wszystkich przyczyn wypadków spowodowanych przez kierujących pojazdami w tej kategorii.



Przyczyny wypadków drogowych z winy pieszego:

Z WINY PIESZEGO	WYPADKI		ZABICI		RANNI	
	2019	%	2019	%	2019	%
<u>OGÓŁEM</u>	62	100%	9	100%	55	100%
Nieostrożne wejście na jezdnię przed jadącym pojazdem	22	35%	1	11%	22	40%
Przekraczanie jezdni w miejscu niedozwolonym	18	29%	5	56%	13	24%
Wejście na jezdnię przy czerwonym świetle	17	27%	3	33%	15	27%
Nieostrożne wejście na jezdnię zza pojazdu, przeszkody	2	3%	0	-	2	4%
Inne przyczyny	3	6%	0	-	3	5%

Kolejną grupą sprawców wypadków drogowych są piesi. Od początku roku do końca grudnia 2019 roku spowodowali 62 wypadki, w wyniku których rannych zostało 55 uczestników ruchu drogowego a 9 osób poniosło śmierć. Najczęstszą przyczyną wypadków z winy pieszego było nieostrożne wejście na jezdnię przed jadącym pojazdem.



OFIARY WYPADKÓW DROGOWYCH

Ofiary wypadków drogowych

OFIARY	Zabici	Ranni
<u>OGÓŁEM</u>	35	1067
Kierujący	9	526
Piesi	21	285
Pasażerowie	5	256

W okresie od stycznia do grudnia 2019 roku w wyniku wypadków drogowych 35 os. ob. poniosło śmierć, a 1067 os. ob. zostało rannych.

Ofiary wypadków drogowych z podziałem na grupy wiekowe wśród kierujących:

KIERUJĄCY	Zabici	Ranni
<u>OGÓŁEM</u>	9	526
do 6 lat	0	1
7 – 14 lat	0	10
15 – 17 lat	0	6
18 – 24 lat	1	44
25 – 39 lat	7	208
40 – 59 lat	1	190
60 plus	0	59
b/d	0	8

Największą grupę ofiar wśród kierujących – 208 os. ob. (39,5%) stanowiły osoby w przedziale wiekowym 25 – 39 lat oraz 190 os. ob. (36,1% ogółu) w wieku 40 – 59 lat.

Ofiary wypadków drogowych z podziałem na grupy wiekowe wśród pieszych:

PIESI	Zabici	Ranni
<u>OGÓŁEM</u>	21	285
do 6 lat	0	4
7 – 14 lat	0	32
15 – 17 lat	0	6
18 – 24 lat	2	27
25 – 39 lat	3	68
40 – 59 lat	6	56
60 plus	10	83
b/d	0	9

Najwięcej poszkodowanych osób wśród pieszych odnotowano w wieku 60 lat i więcej – 10 os. ob. zabitych (47,6%) oraz 83 osoby ranne (29,1%).



**Najbardziej niebezpieczne ulice (wypadki drogowe) na terenie m.st. Warszawy
w okresie styczeń – grudzień 2019 r.**

Ulice	Wypadki	Zabici	Ranni
AL. JEROZOLIMSKIE	33	1	44
AL. SOLIDARNOŚCI	22	0	40
PUŁAWSKA	21	4	21
AL. PRYMASA 1000-LECIA	21	1	22
AL. JANA PAWŁA II	19	2	18
GROCHOWSKA	17	1	20
WAŁ MIEDZESZYŃSKI	17	0	18
POWSTAŃCÓW ŚLĄSKICH	15	0	17
RADZYMIŃSKA	14	0	18
WOLSKA	12	1	14
MARZAŁKOWSKA	12	0	14
PATRIOTÓW	11	2	10
SOBIESKIEGO	11	0	16
AL. ARMII LUDOWEJ	10	2	13
AL. KRAKOWSKA	10	0	10
TORUŃSKA	9	0	12
AL. UJAZDOWSKIE	9	0	10
TOWAROWA	9	0	9
MARSA	8	1	9
ŚW. WINCENTEGO	8	0	12
OSTROBRAMSKA	8	0	8
CZECHA	7	1	6
OBOZOWA	7	1	6
AL. ARMII KRAJOWEJ	7	0	11
TARGOWA	7	0	8
WÓLCZYŃSKA	7	0	8
AL. STANÓW ZJEDNOCZONYCH	7	0	7
JAGIELLOŃSKA	7	0	7
KORKOWA	7	0	7
RADIOWA	7	0	7
SŁOMIŃSKIEGO	7	0	7
SZASERÓW	7	0	7



**Najbardziej niebezpieczne skrzyżowania (wypadki drogowe)
na terenie m.st. Warszawy w okresie styczeń – grudzień 2019 r.**

Skrzyżowania	Wypadki	Zabici	Ranni
AL. SOLIDARNOŚCI – ŻELAZNA	8	0	11
MARSA – NADDNIEPRZAŃSKA	4	1	5
AL. SOLIDARNOŚCI – OKOPOWA	4	0	17
TOWAROWA – PROSTA	4	0	4
AL. ARMII LUDOWEJ – WARYŃSKIEGO	3	1	3
ANDERSA – ANIELEWICZA	3	1	2
WOŁOSKA – ODYŃCA	3	0	5
AL. PRYMASA TYSIĄCLECIA – OBOZOWA	3	0	4
POWSTAŃCÓW ŚLĄSKICH – RADIOWA	3	0	4
WROCLAWSKA – RADIOWA	3	0	4
AL. JANA PAWŁA II – PROSTA	3	0	3
AL. PRYMASA TYSIĄCLECIA – KASPRZAKA	3	0	3
AL. STANÓW ZJEDNOCZONYCH – URUGWAJSKA	3	0	3
OKOPOWA – ANIELEWICZA	3	0	3
AL. JEROZOLIMSKIE – RYŻOWA	2	1	4
CZECHA – WIERZCHOWSKIEGO	2	1	1

Opracowała:

kom. Katarzyna Mac z SPS WRD KSP

na podstawie danych o zdarzeniach drogowych za okres 01.01.2019.-31.12.2019 r. z Systemu Ewidencji Wypadków i Kolizji

