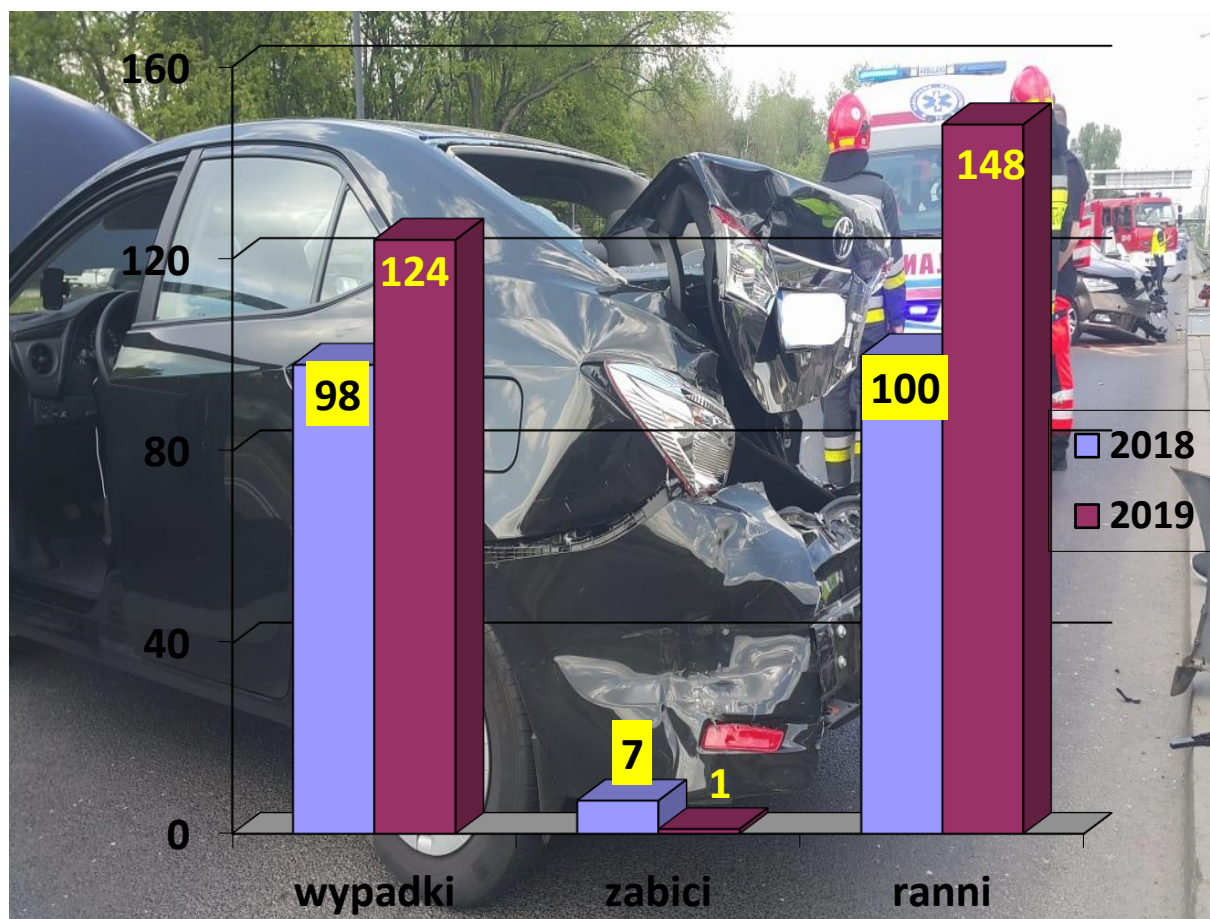


WYPADKI DROGOWE W WARSZAWIE W PAŹDZIERNIKU 2019 ROKU

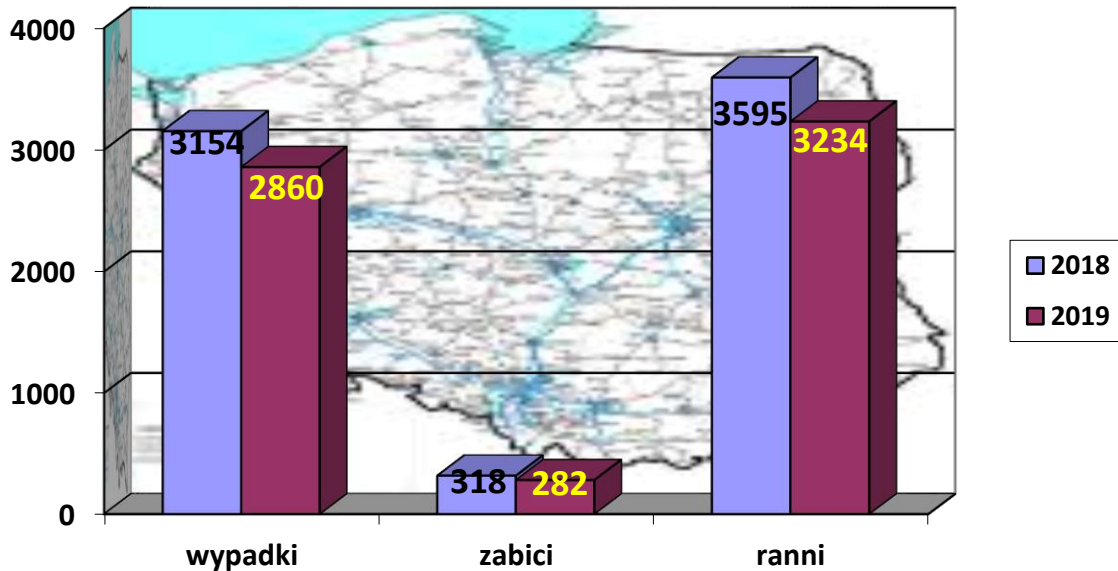


W październiku 2019 roku na terenie miasta stołecznego Warszawy odnotowano: 124 wypadki drogowe (o 26 więcej niż w październiku 2018 r.), w wyniku których 1 osoba poniosła śmierć (o 6 mniej), a 148 osób doznało obrażenia ciała (więcej o 48) oraz 2595 kolizji drogowych (o 710 mniej).



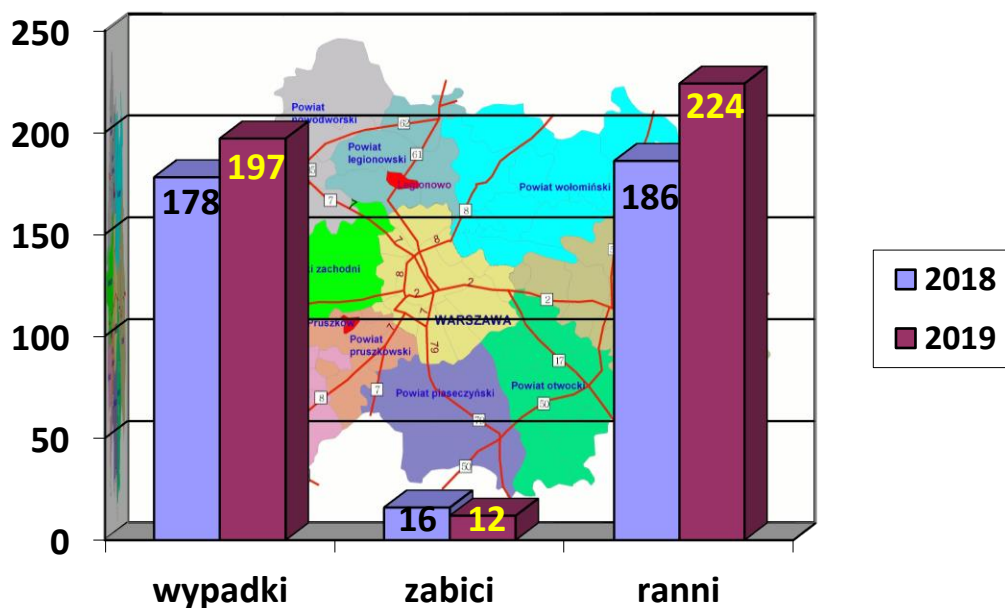
Według wstępnych danych szacunkowych, w październiku 2019 roku na terenie Polski zaistniało:

- **2 860 wypadków drogowych** (o 294 mniej niż w październiku 2018 r.), w wyniku których:
 - **282 osoby poniosły śmierć** (mniej o 36), a
 - **3 234 osoby doznały obrażenia ciała** (mniej o 361).



W tym samym okresie czasu na terenie garnizonu stołecznego (Warszawa i ościennie powiaty), wg. danych szacunkowych, zaistniało:

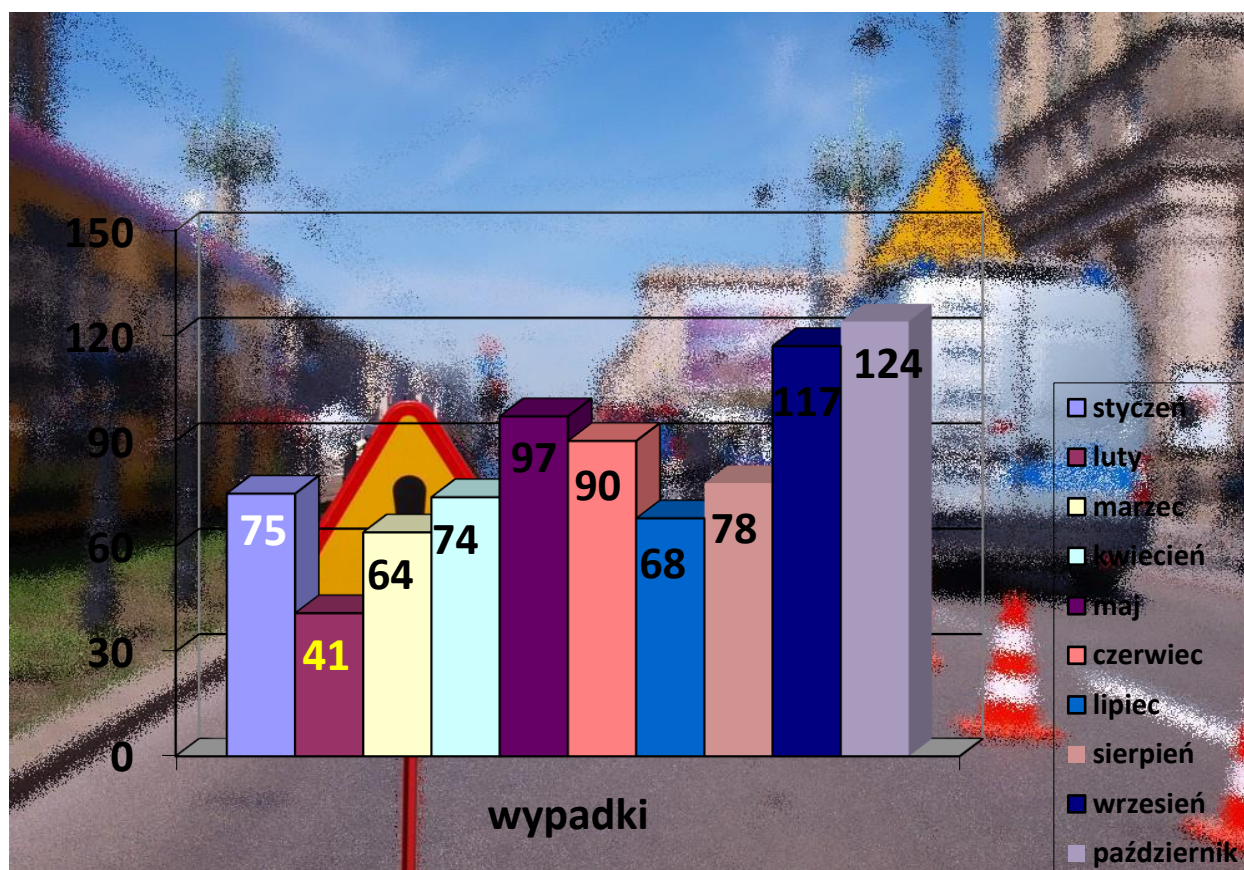
- **197 wypadków drogowych** (o 19 więcej niż w październiku 2018 r.), w wyniku których:
 - **12 osób poniosło śmierć** (mniej o 4), a
 - **224 osoby doznały obrażenia ciała** (więcej o 38).



ZDARZENIA DROGOWE I ICH SKUTKI NA TERENIE WARSZAWY

Wypadki drogowe w Warszawie w 2019 r. z podziałem na miesiące:

MIESIĄC	WYPADKI		ZABICI		RANNI	
	2018	2019	2018	2019	2018	2019
<i>OGÓŁEM</i>	952	828	36	32	1083	961
STYCZEŃ	87	75	2	4	125	100
LUTY	67	41	2	5	73	43
MARZEC	85	64	2	5	104	73
KWIECIEŃ	134	74	4	3	157	78
MAJ	113	97	4	3	132	114
CZERWIEC	113	90	4	2	122	106
LIPIEC	74	68	2	2	81	80
SIERPIEŃ	85	78	3	2	91	89
WRZESIEŃ	96	117	6	5	98	130
PAŹDZIERNIK	98	124	7	1	100	148

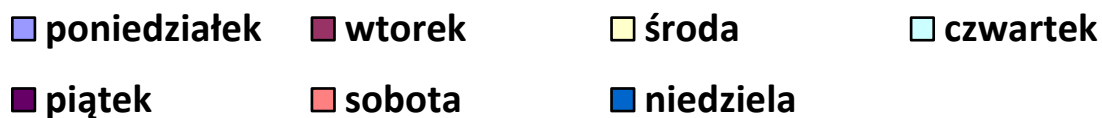
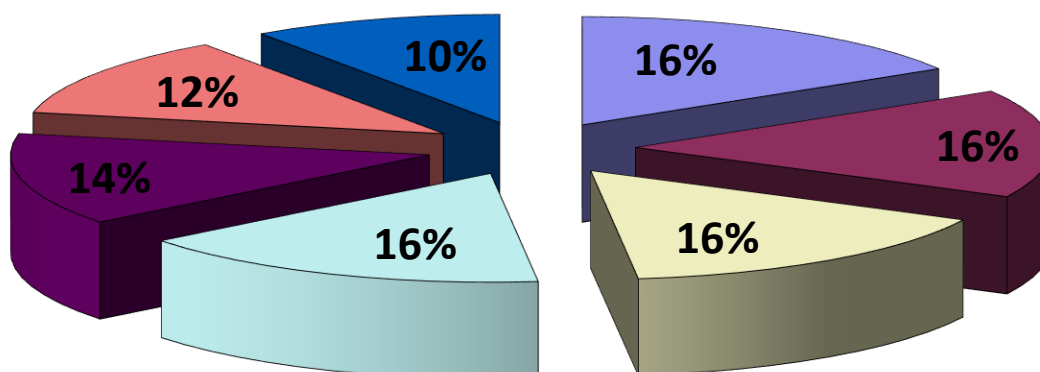


Zdarzenia drogowe z podziałem na dni tygodnia:

DNI TYGODNIA	WYPADKI		ZABICI		RANNI	
	2018	2019	2018	2019	2018	2019
OGÓŁEM	952	828	36	32	1083	961
PONIEDZIAŁEK	163	135	7	7	192	147
WTOREK	138	134	4	4	150	155
ŚRODA	153	130	8	3	162	159
CZWARTEK	175	134	9	4	204	149
PIĄTEK	148	114	2	5	169	126
SOBOTA	99	101	5	5	119	125
NIEDZIELA	76	80	1	4	87	100

Analizując zdarzenia drogowe z podziałem na dni tygodnia stwierdzić należy, iż najwięcej wypadków drogowych miało miejsce w poniedziałek (135). Również najwięcej ofiar wypadków drogowych odnotowano w poniedziałki (7).

Wypadki drogowe w dniach tygodnia



Zdarzenia drogowe z podziałem na pory dnia:

GODZINY	WYPADKI		ZABICI		RANNI	
	2018	2019	2018	2019	2018	2019
<i>OGÓŁEM</i>	952	828	36	32	1083	961
2 ⁰⁰ - 6 ⁰⁰	19	26	3	6	25	34
6 ⁰⁰ - 10 ⁰⁰	183	170	5	5	210	191
10 ⁰⁰ - 14 ⁰⁰	234	198	10	9	263	231
14 ⁰⁰ - 18 ⁰⁰	263	227	7	5	289	272
18 ⁰⁰ - 22 ⁰⁰	198	169	7	3	235	190
22 ⁰⁰ - 2 ⁰⁰	55	38	4	4	61	43

Najwyższa liczba wypadków w okresie styczeń – październik br. miała miejsce w przedziale czasowym 14⁰⁰ – 18⁰⁰ (227). Najwięcej ofiar śmiertelnych (9) odnotowano w godzinach 10⁰⁰ – 14⁰⁰.

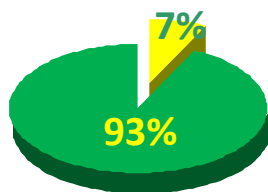
PRZYCZYNY I SPRAWCY WYPADKÓW DROGOWYCH

Przyczyny wypadków drogowych wg użytkownika drogi w okresie styczeń – październik 2018/2019 r.:

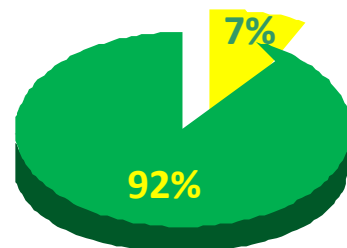
PRZYCZYNY Z WINY:	WYPADKI			ZABICI			RANNI		
	2018	2019	2018=100	2018	2019	2018=100	2018	2019	2018=100
<i>OGÓŁEM</i>	952	828	87	36	32	88,9	1083	961	88,7
KIERUJĄCEGO	881	769	87,3	30	23	76,7	1013	908	89,6
PIESZEGO	68	55	80,9	6	9	101,5	67	48	71,6
INNE	3	4	133,3	0	0	0	3	5	166,7

Z powyższej tabeli wynika, iż od stycznia do końca października 2019 r. najwięcej wypadków spowodowanych było przez kierujących pojazdami – 92,9% wszystkich wypadków. Piesi spowodowali 55 wypadków, co stanowi 6,6 % ogółu wypadków.

W porównaniu do analogicznego okresu roku ubiegłego nastąpił spadek liczby wypadków z winy kierującego o 112, a z winy pieszego o 13.

2018

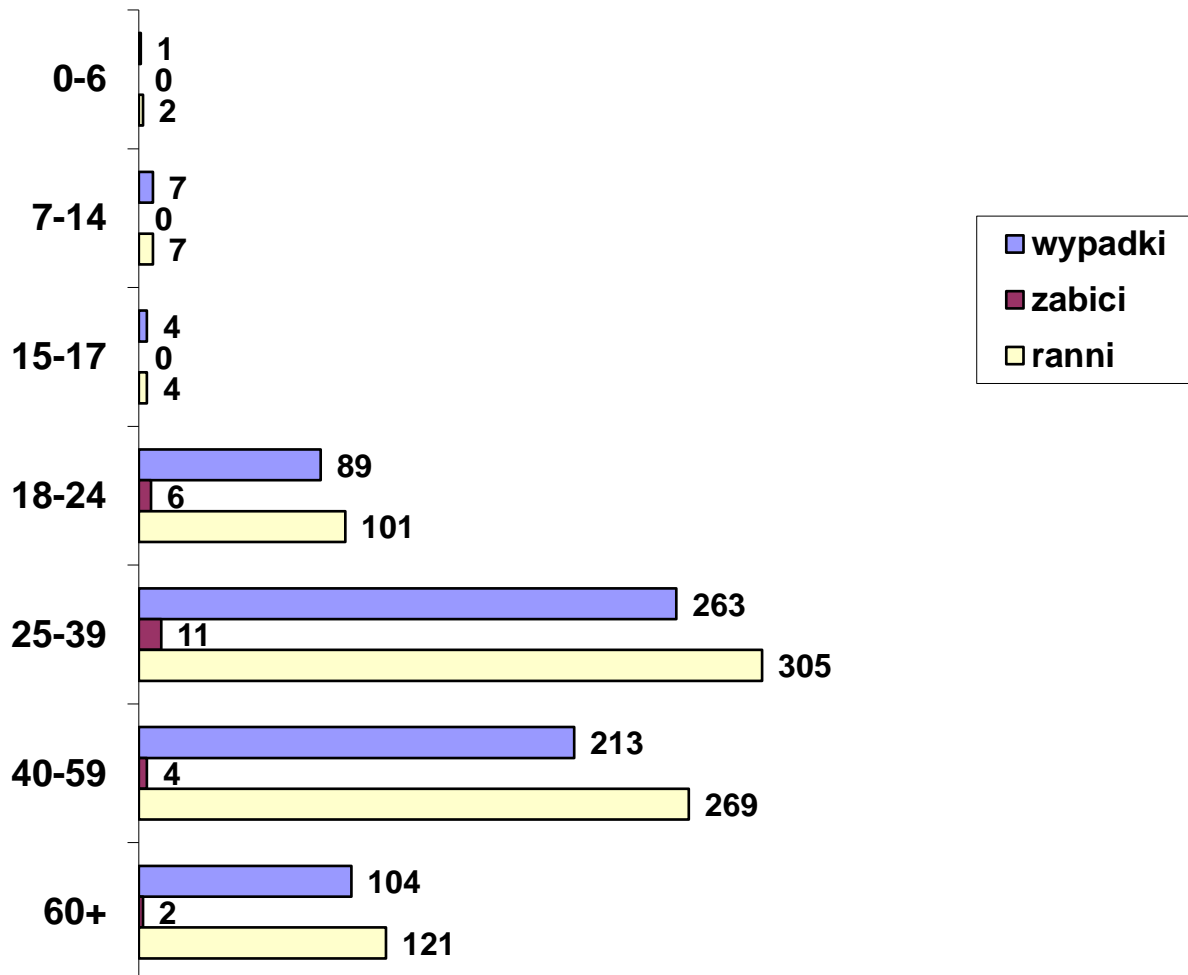
■ PIESZY ■ KIERUJĄCY

2019

Przyczyny wypadków drogowych z winy kierującego pojazdem z podziałem na wiek kierującego:

WIEK SPRAWCY	Wypadki	Zabici	Ranni
- 06	1	0	2
7 – 14 lat	7	0	7
15 – 17 lat	4	0	4
18 – 24 lat	89	6	101
25 – 39 lat	263	11	305
40 – 59 lat	213	4	269
60 plus	104	2	121
b/d	88	0	99

Na szczególną uwagę zasługują kierujący w wieku 25 – 39 lat – doprowadzili do 263 wypadków drogowych spowodowanych przez tę grupę uczestników ruchu drogowego.



Przyczyny wypadków drogowych z winy kierującego pojazdem:

Z WINY KIERUJĄCEGO	WYPADKI		ZABICI		RANNI	
	2019	%	2019	%	2019	%
OGÓŁEM	769	100%	23	100%	908	100%
Nieudzielenie pierwszeństwa przejazdu	241	31,3 %	2	8,7 %	291	29,3 %
Nieustąpienie pierwszeństwa pieszemu na przejściu dla pieszych	137	17,8 %	7	30,3 %	137	14,2%
Niedostosowanie prędkości do warunków ruchu	99	12,9 %	9	39,1 %	134	15,5 %
Nieprawidłowa zmiana pasa ruchu	71	9,2 %	0	-	86	10,9 %
Niezachowanie bezpiecznej odległości między pojazdami	34	4,4 %	0	-	39	4,7 %
Nieprawidłowe przejeżdżanie przejazdu dla rowerzystów	34	4,4 %	0	-	34	3,8 %
Nieprawidłowe cofanie	26	3,4 %	1	4,4 %	27	3 %
Niezastosowanie się do sygnalizacji świetlnej	24	3,1 %	1	4,4 %	29	3,5 %
Nieustąpienie pierwszeństwa pieszemu w innych okolicznościach	21	2,7 %	0	-	21	2,8 %
Nieprawidłowe wyprzedzanie	15	2 %	1	4,4 %	18	2,2 %
Gwałtowne hamowanie	9	1,2 %	0	-	14	1,5 %
Nieprawidłowe zawracanie	7	0,9 %	0	-	8	1,1 %
Nieprawidłowe wymijanie	6	0,8 %	0	-	8	1,0 %
Nieprawidłowe omijanie	3	0,4 %	0	-	3	0,4 %
Inne	42	5,5 %	2	8,7 %	59	6,1 %

Z powyższej tabeli wynika, że przyczyną największej liczby wypadków spowodowanych przez kierujących uczestników jest nieudzielenie pierwszeństwa przejazdu (241) co stanowi 31,3% ogółu wypadków, następnie nieustąpienie pierwszeństwa pieszemu na przejściu dla pieszych (137) co stanowi 17,8% ogółu wszystkich przyczyn wypadków spowodowanych przez kierujących pojazdami w tej kategorii.



Przyczyny wypadków drogowych z winy pieszego:

Z WINY PIESZEGO	WYPADKI		ZABICI		RANNI	
	2019	%	2019	%	2019	%
<u>OGÓŁEM</u>	55	100%	9	100%	48	100%
Przekraczanie jezdni w miejscu niedozwolonym	18	33%	5	56%	14	29%
Nieostrożne wejście na jezdnię przed jadącym pojazdem	17	31%	1	11%	17	35%
Wejście na jezdnię przy czerwonym świetle	15	27%	3	33%	12	25%
Nieostrożne wejście na jezdnię zza pojazdu, przeszkody	3	5%	0	-	3	6%
Inne przyczyny	2	4%	0	-	2	5%

Kolejną grupą sprawców wypadków drogowych są piesi. Od początku roku do końca października 2019 roku spowodowali 55 wypadków, w wyniku których rannych zostało 48 uczestników ruchu drogowego a 9 osób poniosło śmierć. Najczęstszą przyczyną wypadków z winy pieszego było przekraczanie jezdni w miejscu niedozwolonym.



OFIARY WYPADKÓW DROGOWYCH

Ofiary wypadków drogowych

OFIARY	Zabici	Ranni
<u>OGÓŁEM</u>	32	961
Kierujący	8	486
Piesi	20	242
Pasażerowie	4	233

W okresie od stycznia do października 2019 roku w wyniku wypadków drogowych 32 osoby poniosły śmierć, a 961 osób zostało rannych.

Ofiary wypadków drogowych z podziałem na grupy wiekowe wśród kierujących:

KIERUJĄCY	Zabici	Ranni
<u>OGÓŁEM</u>	8	486
do 6 lat	0	1
7 – 14 lat	0	8
15 – 17 lat	0	4
18 – 24 lat	1	40
25 – 39 lat	7	199
40 – 59 lat	0	173
60 plus	0	54
b/d	0	7

Największą grupę ofiar wśród kierujących – 199 osób (40,9%) stanowiły osoby w przedziale wiekowym 25 – 39 lat oraz 173 osoby (35,6% ogółu) w wieku 40 – 59 lat.

Ofiary wypadków drogowych z podziałem na grupy wiekowe wśród pieszych:

PIESI	Zabici	Ranni
<u>OGÓŁEM</u>	20	242
do 6 lat	0	5
7 – 14 lat	0	25
15 – 17 lat	0	7
18 – 24 lat	2	19
25 – 39 lat	3	53
40 – 59 lat	6	51
60 plus	9	70
b/d	0	12

Najwięcej poszkodowanych osób wśród pieszych odnotowano w wieku 60 lat i więcej – 9 osób zabitych (45%) oraz 70 osób rannych (28,9%).



**Najbardziej niebezpieczne ulice (wypadki drogowe) na terenie m.st. Warszawy
w okresie styczeń – październik 2019 r.**

Ulice	Wypadki	Zabici	Ranni
AL. JEROZOLIMSKIE	32	1	43
PUŁAWSKA	20	3	23
AL. SOLIDARNOŚCI	20	0	39
AL. PRYMASA TYSIĄCLECIA	19	0	21
GROCHOWSKA	16	1	19
WAŁ MIEDZESZYŃSKI	16	0	17
AL. JANA PAWŁA II	15	2	14
POWSTAŃCÓW ŚLĄSKICH	15	0	17
MARZAŁKOWSKA	14	0	16
RADZYMIŃSKA	11	0	15
SOBIESKIEGO	10	0	15
AL. KRAKOWSKA	10	0	10
PATRIOTÓW	9	2	8
AL. ARMII LUDOWEJ	9	1	12
WOLSKA	9	1	9
AL. ARMII KRAJOWEJ	9	0	13
TORUŃSKA	9	0	11
ŚW. WINCENTEGO	8	0	12
JAGIELLOŃSKA	8	0	8
WOŁOSKA	7	0	10
ŚWIĘTOKRZYSKA	7	0	9
TARGOWA	7	0	8
WÓLCZYŃSKA	7	0	8
AL. STANÓW ZJEDNOCZONYCH	7	0	7
AL. UJAZDOWSKIE	7	0	7
RADIOWA	7	0	7
TOWAROWA	7	0	7
MARSA	6	1	7
CZECHA	6	1	5
OBOZOWA	6	1	5



**Najbardziej niebezpieczne skrzyżowania (wypadki drogowe)
na terenie m.st. Warszawy w okresie styczeń – październik 2019 r.**

Skrzyżowania	Wypadki	Zabici	Ranni
AL. SOLIDARNOŚCI – ŻELAZNA	7	0	9
TOWAROWA – PROSTA	4	0	4
MARSA – NADDNIEPRZAŃSKA	3	1	4
ANDERSA – ANIELEWICZA	3	1	2
AL. SOLIDARNOŚCI – OKOPOWA	3	0	17
WOŁOSKA – ODYŃCA	3	0	5
AL. PRYMASA TYSIĄCLECIA – OBOZOWA	3	0	4
OKOPOWA – ANIELEWICZA	3	0	4
POWSTAŃCÓW ŚLĄSKICH – RADIOWA	3	0	4
WROCŁAWSKA – RADIOWA	3	0	4
AL. PRYMASA TYSIĄCLECIA – KASPRZAKA	3	0	3
AL. STANÓW ZJEDNOCZONYCH – URUGWAJSKA	3	0	3
POWSTAŃCÓW ŚLĄSKICH – WROCŁAWSKA	3	0	3
AL. JEROZOLIMSKIE – RYŻOWA	2	1	4
CZECHA – WIERZCHOWSKIEGO	2	1	1

Opracowała:

kom. Katarzyna Mac z SPS WRD KSP

na podstawie danych o zdarzeniach drogowych za okres 01.01.2019.-31.10.2019 r. z Systemu Ewidencji Wypadków i Kolizji

