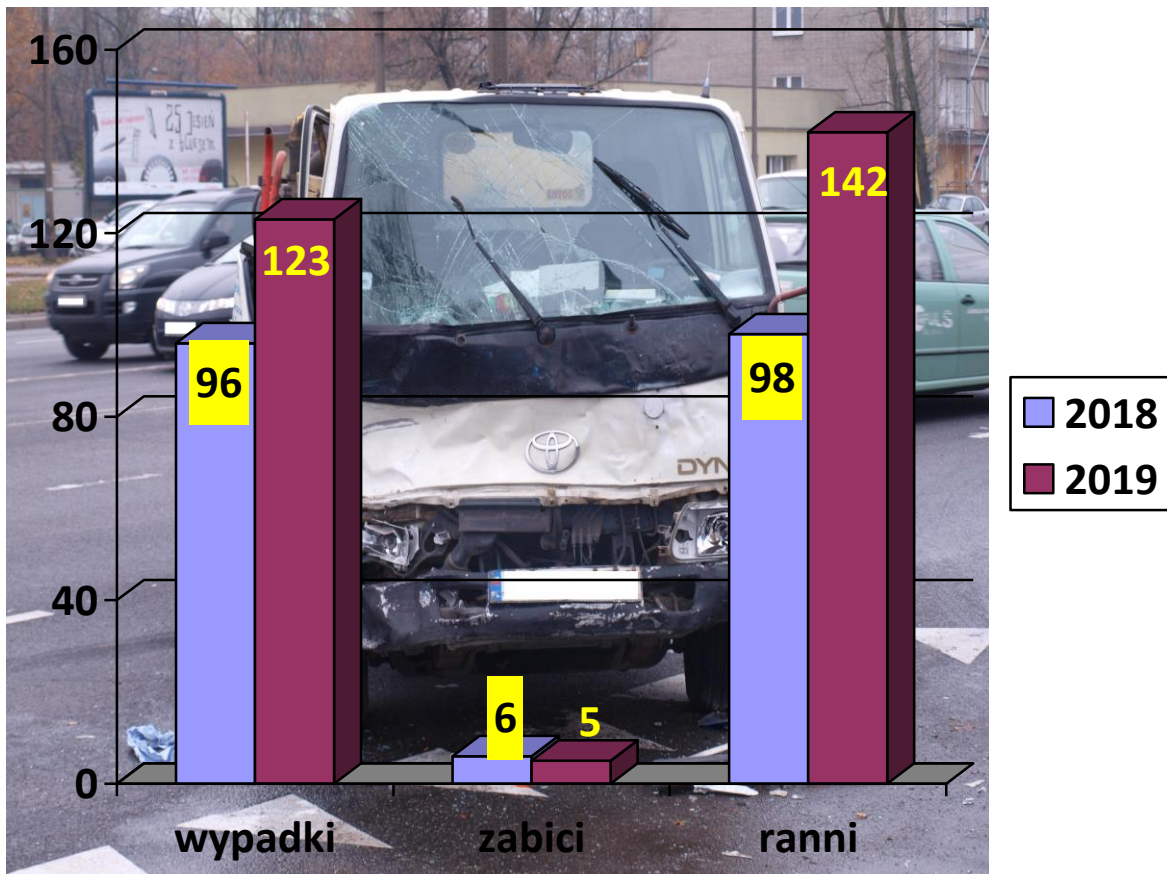


# WYPADKI DROGOWE W WARSZAWIE WE WRZEŚNIU 2019 ROKU

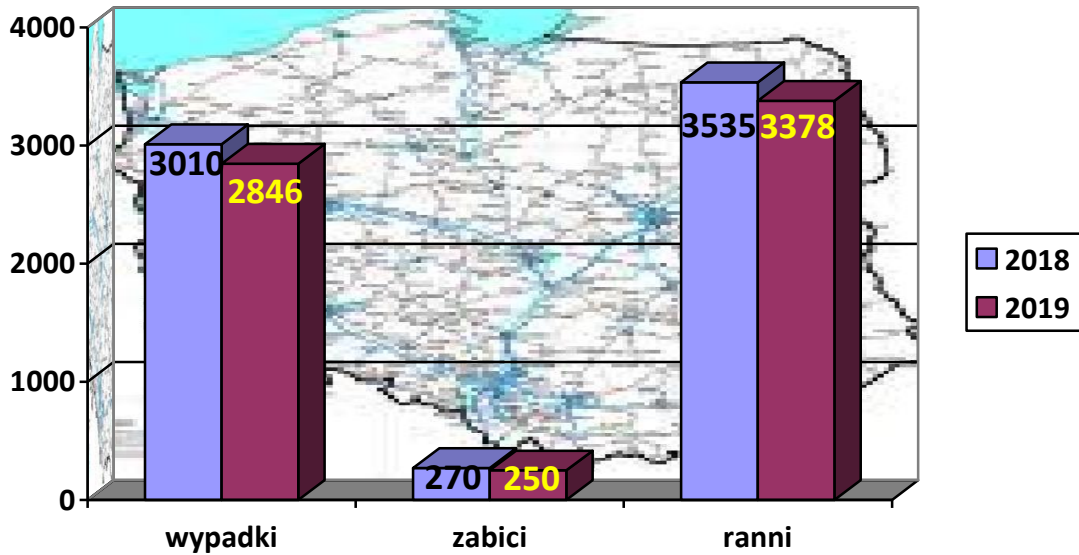


We wrześniu 2019 roku na terenie miasta stołecznego Warszawy odnotowano: 123 wypadki drogowe (o 27 więcej niż we wrześniu 2018r.), w wyniku których 5 osób poniosło śmierć (o 1 mniej), a 142 osoby doznało obrażenia ciała (więcej o 44) oraz 2213 kolizji drogowych (o 412 mniej).



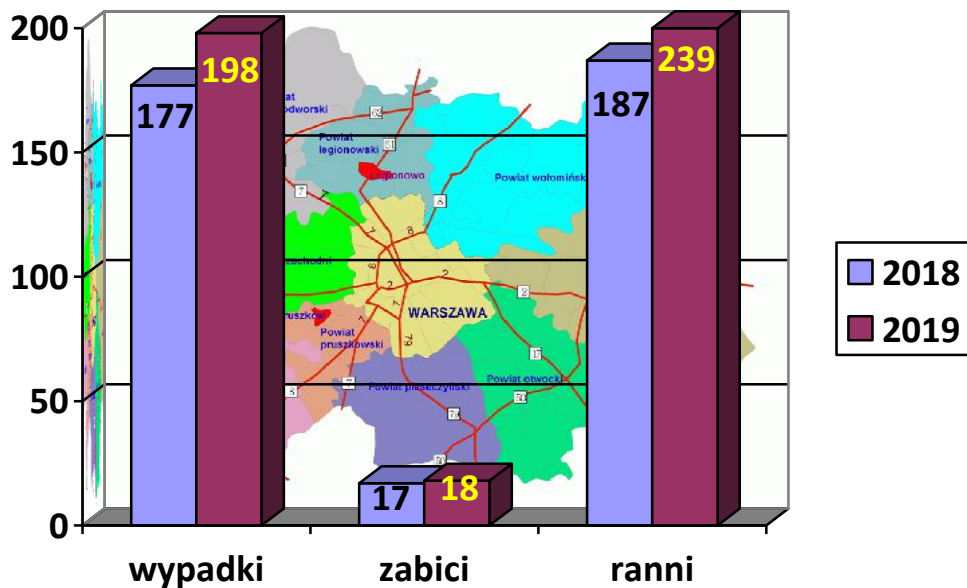
Według wstępnych danych szacunkowych, we wrześniu 2019 roku na terenie Polski zaistniało:

- **2 846 wypadków drogowych** (o 164 mniej niż we wrześniu 2018r.), w wyniku których:
  - **250 osób poniosło śmierć** (mniej o 20), a
  - **3 378 osób doznało obrażenia ciała** (mniej o 157).



W tym samym okresie czasu na terenie garnizonu stołecznego (Warszawa i ościennie powiaty), wg. danych szacunkowych, zaistniało:

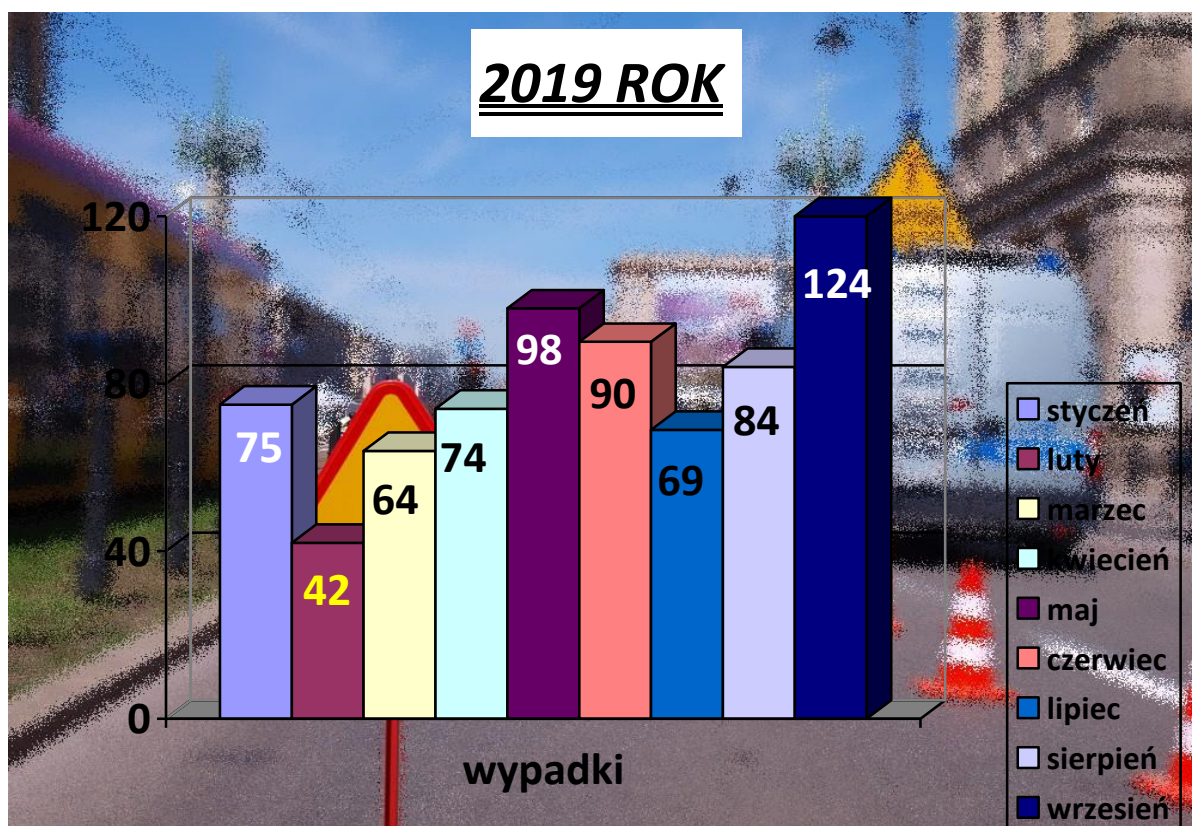
- **198 wypadków drogowych** (o 21 więcej niż we wrześniu 2018r.), w wyniku których:
  - **18 osób poniosło śmierć** (więcej o 1), a
  - **239 osób doznało obrażenia ciała** (więcej o 52).



## **ZDARZENIA DROGOWE I ICH SKUTKI NA TERENIE WARSZAWY**

Wypadki drogowe w Warszawie w 2019 r. z podziałem na miesiące:

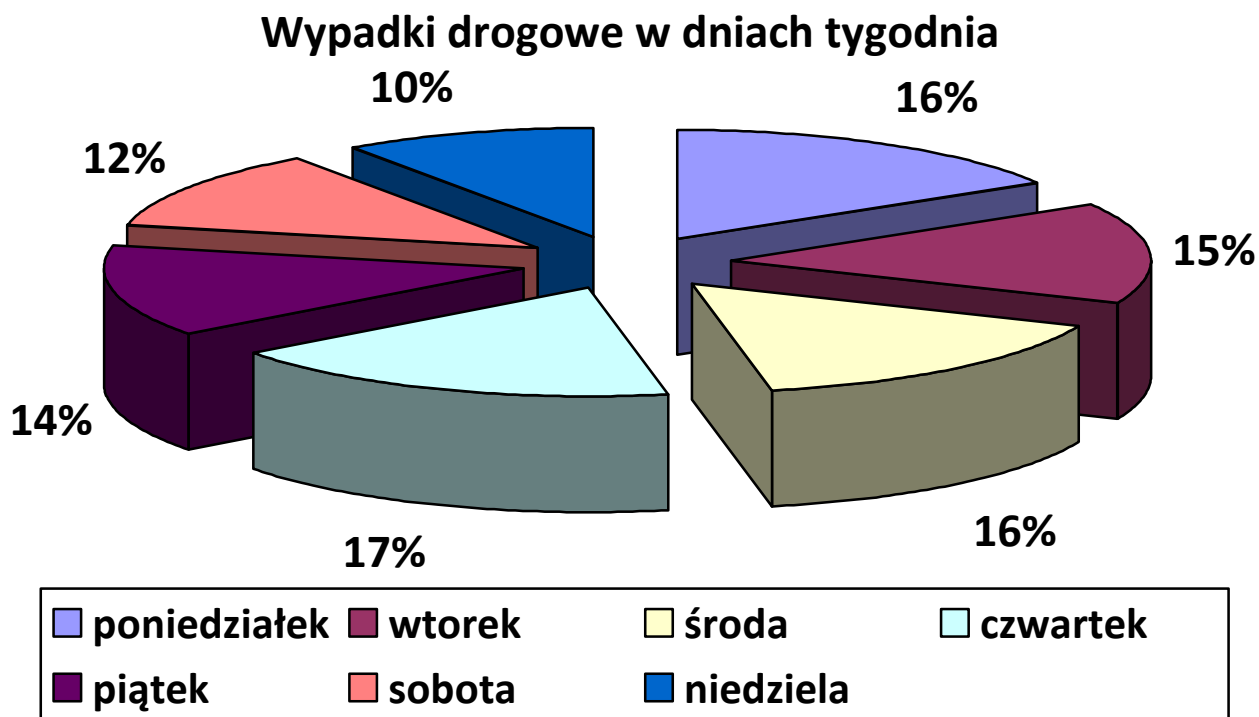
MIESIĄC	WYPADKI		ZABICI		RANNI	
	2018	2019	2018	2019	2018	2019
<b><i>OGÓŁEM</i></b>	<b>854</b>	<b>720</b>	<b>29</b>	<b>31</b>	<b>983</b>	<b>840</b>
STYCZEŃ	87	75	2	4	125	100
LUTY	67	42	2	5	73	44
MARZEC	85	64	2	5	104	75
KWIECIEŃ	134	74	4	3	157	79
MAJ	113	98	4	3	132	115
CZERWIEC	113	90	4	2	122	106
LIPIEC	74	69	2	2	81	80
SIERPIEŃ	85	84	3	2	91	98
WRZESIEŃ	96	124	6	5	98	143



### Zdarzenia drogowe z podziałem na dni tygodnia:

DNI TYGODNIA	WYPADKI		ZABICI		RANNI	
	2018	2019	2018	2019	2018	2019
<b><i>OGÓŁEM</i></b>	<b>854</b>	<b>720</b>	<b>29</b>	<b>31</b>	<b>983</b>	<b>840</b>
PONIEDZIAŁEK	142	118	6	7	171	130
WTOREK	126	107	2	4	140	120
ŚRODA	132	112	6	3	141	138
CZWARTEK	159	128	7	4	186	147
PIĄTEK	137	99	2	5	158	110
SOBOTA	90	86	5	5	110	107
NIEDZIELA	68	70	1	3	77	88

Analizując zdarzenia drogowe z podziałem na dni tygodnia stwierdzić należy, iż najczęściej wypadków drogowych miało miejsce w czwartek (128). Najwięcej osób (7) poniosło śmierć w wyniku wypadków drogowych zaistniałych w poniedziałki.



### Zdarzenia drogowe z podziałem na pory dnia:

GODZINY	WYPADKI		ZABICI		RANNI	
	2018	2019	2018	2019	2018	2019
<b><i>OGÓŁEM</i></b>	<b>854</b>	<b>720</b>	<b>29</b>	<b>31</b>	<b>983</b>	<b>840</b>
2 <sup>00</sup> - 6 <sup>00</sup>	17	25	2	6	24	36
6 <sup>00</sup> - 10 <sup>00</sup>	158	139	5	5	183	155
10 <sup>00</sup> - 14 <sup>00</sup>	204	166	7	8	236	192
14 <sup>00</sup> - 18 <sup>00</sup>	242	199	6	5	268	237
18 <sup>00</sup> - 22 <sup>00</sup>	179	153	5	3	214	176
22 <sup>00</sup> - 2 <sup>00</sup>	54	38	4	4	58	44

Najwyższa liczba wypadków w okresie styczeń – wrzesień br. miała miejsce w przedziale czasowym 14<sup>00</sup> – 18<sup>00</sup> (199). Najwięcej ofiar śmiertelnych (8) odnotowano w godzinach 10<sup>00</sup> – 14<sup>00</sup>.

### PRZYCZYNY I SPRAWCY WYPADKÓW DROGOWYCH

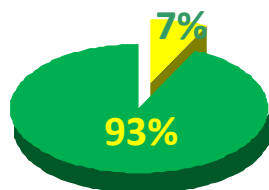
Przyczyny wypadków drogowych wg użytkownika drogi w okresie styczeń – wrzesień 2018/2019 r.:

PRZYCZYNY Z WINY:	WYPADKI			ZABICI			RANNI		
	2018	2019	2018=100	2018	2019	2018=100	2018	2019	2018=100
<b><i>OGÓŁEM</i></b>	<b>854</b>	<b>720</b>	<b>84,3</b>	<b>29</b>	<b>31</b>	<b>106,9</b>	<b>983</b>	<b>840</b>	<b>85,5</b>
KIERUJĄCEGO	794	663	83,5	24	22	91,7	923	789	85,5
PIESZEGO	58	53	91,4	5	9	180	58	46	79,3
INNE	2	4	200	0	0	0	2	5	250

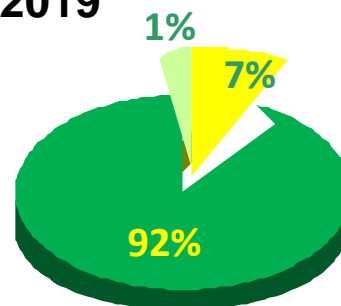
Z powyższej tabeli wynika, iż od stycznia do końca września 2019 r. najczęściej wypadków spowodowanych było przez kierujących pojazdami – 92,1% wszystkich wypadków. Piesi spowodowali 53 wypadki, co stanowi 7,4 % ogółu wypadków.

W porównaniu do analogicznego okresu roku ubiegłego nastąpił spadek liczby wypadków z winy kierującego o 131, a z winy pieszego o 5.

2018



2019



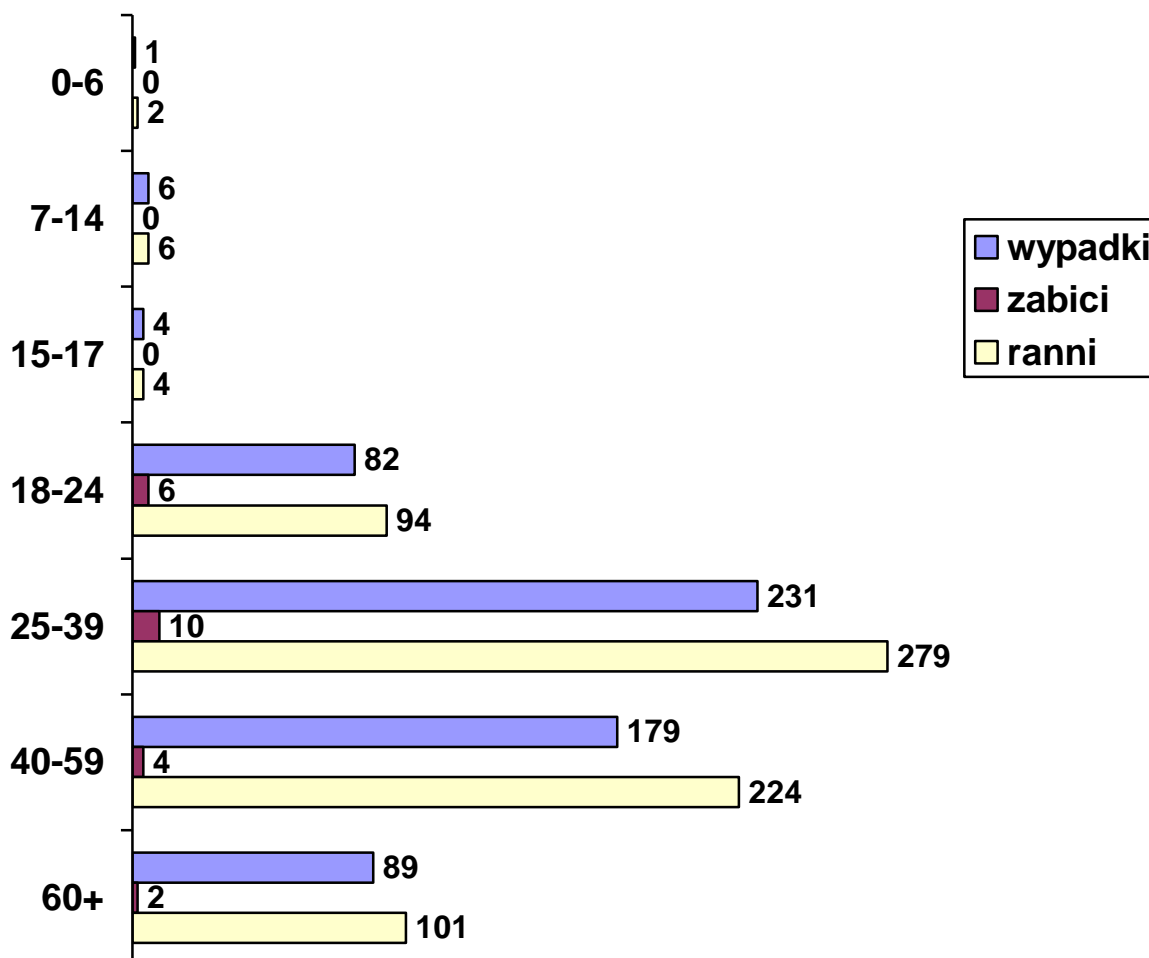
■ PIESZY ■ KIERUJĄCY



### Przyczyny wypadków drogowych z winy kierującego pojazdem z podziałem na wiek kierującego:

WIEK SPRAWCY	Wypadki	Zabici	Ranni
- 06	1	0	2
7 – 14 lat	6	0	6
15 – 17 lat	4	0	4
18 – 24 lat	82	6	94
25 – 39 lat	231	10	279
40 – 59 lat	179	4	224
60 plus	89	2	101
b/d	71	0	79

Na szczególną uwagę zasługują kierujący w wieku 25 – 39 lat – doprowadzili do 231 wypadków drogowych spowodowanych przez tę grupę uczestników ruchu drogowego.



### Przyczyny wypadków drogowych z winy kierującego pojazdem:

Z WINY KIERUJĄCEGO	WYPADKI		ZABICI		RANNI	
	2019	%	2019	%	2019	%
<b>OGÓLEM</b>	<b>663</b>	<b>100%</b>	<b>22</b>	<b>100%</b>	<b>789</b>	<b>100%</b>
Nieudzielenie pierwszeństwa przejazdu	185	27,9 %	2	9,1 %	231	29,3 %
Nieustąpienie pierwszeństwa pieszemu na przejściu dla pieszych	111	16,7 %	6	27,3 %	112	14,2%
Niedostosowanie prędkości do warunków ruchu	94	14,2 %	9	41 %	122	15,5 %
Nieprawidłowa zmiana pasa ruchu	74	11,2 %	0	-	86	10,9 %
Niezachowanie bezpiecznej odległości między pojazdami	30	4,5 %	0	-	37	4,7 %
Nieprawidłowe przejeżdżanie przejazdu dla rowerzystów	30	4,5 %	0	-	30	3,8 %
Niezastosowanie się do sygnalizacji świetlnej	23	3,5 %	1	4,5 %	28	3,5 %
Nieprawidłowe cofanie	23	3,5 %	1	4,5 %	24	3 %
Nieustąpienie pierwszeństwa pieszemu w innych okolicznościach	22	3,3 %	0	-	22	2,8 %
Nieprawidłowe wyprzedzanie	14	2,1 %	0	-	17	2,2 %
Gwałtowne hamowanie	8	1,2 %	0	-	12	1,5 %
Nieprawidłowe zawracanie	7	1,1 %	0	-	9	1,1 %
Nieprawidłowe wymijanie	6	0,9 %	0	-	8	1,0 %
Nieprawidłowe omijanie	3	0,5 %	0	-	3	0,4 %
Inne	33	4,9 %	3	13,6%	48	6,1 %

Z powyższej tabeli wynika, że przyczyną największej liczby wypadków spowodowanych przez kierujących uczestników jest nieudzielenie pierwszeństwa przejazdu (185) co stanowi 27,9% ogółu wypadków, następnie nieustąpienie pierwszeństwa pieszemu na przejściu dla pieszych (111) co stanowi 16,7% ogółu wszystkich przyczyn wypadków spowodowanych przez kierujących pojazdami w tej kategorii.





### Przyczyny wypadków drogowych z winy pieszego:

Z WINY PIESZEGO	WYPADKI		ZABICI		RANNI	
	2019	%	2019	%	2019	%
<b><u>OGÓŁEM</u></b>	<b>53</b>	<b>100%</b>	<b>9</b>	<b>100%</b>	<b>46</b>	<b>100%</b>
Nieostrożne wejście na jezdnię przed jadącym pojazdem	18	34%	1	11%	19	41%
Przekraczanie jezdni w miejscu niedozwolonym	17	33%	5	56%	12	26%
Wejście na jezdnię przy czerwonym świetle	12	23%	3	33%	9	20%
Nieostrożne wejście na jezdnię zza pojazdu, przeszkody	2	4%	0	-	2	4%
Inne przyczyny	4	8%	0	-	4	9%

Kolejną grupą sprawców wypadków drogowych są piesi. Od początku roku do końca września 2019 roku spowodowali 53 wypadki, w wyniku których rannych zostało 46 uczestników ruchu drogowego a 9 osób poniosło śmierć. Najczęstszą przyczyną wypadków z winy pieszego było nieostrożne wejście na jezdnię przed jadącym pojazdem.



## **OFIARY WYPADKÓW DROGOWYCH**

### Ofiary wypadków drogowych

<b>OFIARY</b>	<b>Zabici</b>	<b>Ranni</b>
<b><u>OGÓLEM</u></b>	<b>31</b>	<b>840</b>
Kierujący	8	429
Piesi	19	209
Pasażerowie	4	202

W okresie od stycznia do września 2019 roku w wyniku wypadków drogowych 31 osób poniosło śmierć, a 840 osób zostało rannych.

### Ofiary wypadków drogowych z podziałem na grupy wiekowe wśród kierujących:

<b>KIERUJĄCY</b>	<b>Zabici</b>	<b>Ranni</b>
<b><u>OGÓLEM</u></b>	<b>8</b>	<b>429</b>
do 6 lat	0	1
7 – 14 lat	0	7
15 – 17 lat	0	4
18 – 24 lat	1	36
25 – 39 lat	7	183
40 – 59 lat	0	152
60 plus	0	45
b/d	0	1

Największą grupę ofiar wśród kierujących – 183 osoby (42,7%) stanowiły osoby w przedziale wiekowym 25 – 39 lat oraz 152 osoby (35,4% ogółu) w wieku 40 – 59 lat.

### Ofiary wypadków drogowych z podziałem na grupy wiekowe wśród pieszych:

<b>PIESI</b>	<b>Zabici</b>	<b>Ranni</b>
<b><u>OGÓLEM</u></b>	<b>19</b>	<b>209</b>
do 6 lat	0	4
7 – 14 lat	0	24
15 – 17 lat	0	7
18 – 24 lat	2	20
25 – 39 lat	2	50
40 – 59 lat	6	41
60 plus	9	57
b/d	0	6

Najwięcej poszkodowanych osób wśród pieszych odnotowano w wieku 60 lat i więcej – 9 osób zabitych (47,4%) oraz 57 osób rannych (27,3%).



**Najbardziej niebezpieczne ulice (wypadki drogowe) na terenie m.st. Warszawy  
w okresie styczeń – wrzesień 2019 r.**

<b>Ulice</b>	<b>Wypadki</b>	<b>Zabici</b>	<b>Ranni</b>
AL. JEROZOLIMSKIE	28	1	41
PUŁAWSKA	17	3	18
AL. SOLIDARNOŚCI	17	0	35
AL. PRYMASA TYSIĄCLECIA	17	0	19
GROCHOWSKA	16	1	19
WAŁ MIEDZESZYŃSKI	16	0	17
AL. JANA PAWŁA II	15	2	15
POWSTAŃCÓW ŚLĄSKICH	14	0	16
MARSZAŁKOWSKA	11	0	13
SOBIESKIEGO	9	0	16
TORUŃSKA	9	0	10
AL. ARMII LUDOWEJ	8	1	11
WOLSKA	8	1	9
RADZYMIŃSKA	8	0	9
AL. KRAKOWSKA	8	0	8
AL. ARMII KRAJOWEJ	7	0	11
WOŁOSKA	7	0	10
WÓLCZYŃSKA	7	0	8
JAGIELLOŃSKA	7	0	7
PATRIOTÓW	6	2	5
MARSA	6	1	7
CZECHA	6	1	5
ŚWIĘTOKRZYSKA	6	0	8
BORA – KOMOROWSKIEGO	6	0	7
POŁCZYŃSKA	6	0	7
TARGOWA	6	0	7
TOWAROWA	6	0	6



**Najbardziej niebezpieczne skrzyżowania (wypadki drogowe)  
na terenie m.st. Warszawy w okresie styczeń – wrzesień 2019 r.**

<b>Skrzyżowania</b>	<b>Wypadki</b>	<b>Zabici</b>	<b>Ranni</b>
AL. SOLIDARNOŚCI – ŻELAZNA	7	0	10
MARSA – NADDNIEPRZAŃSKA	3	1	4
ANDERSA – ANIELEWICZA	3	1	2
WOŁOSKA – ODYŃCA	3	0	5
AL. PRYMASA TYŚIĄCLECIA – OBOZOWA	3	0	4
POWSTAŃCÓW ŚLĄSKICH – RADIOWA	3	0	4
TOWAROWA – PROSTA	3	0	3
AL. JEROZOLIMSKIE – RYŻOWA	2	1	4
CZECHA – WIERZCHOWSKIEGO	2	1	1
AL. SOLIDARNOŚCI – OKOPOWA	2	0	15
AL. ARMII KRAJOWEJ – BRONIEWSKIEGO	2	0	5
SOBIESKIEGO – ŚW. BONIFACEGO	2	0	5
DOLINA SŁUŻEWIECKA – NOWOURSYNOWSKA	2	0	3
WÓLCZYŃSKA – KWITNAĆA	2	0	3

*Opracowała:*

kom. Katarzyna Mac z SPS WRD KSP

na podstawie danych o zdarzeniach drogowych za okres 01.01.2019.-30.09.2019 r.z Systemu Ewidencji Wypadków i Kolizji

