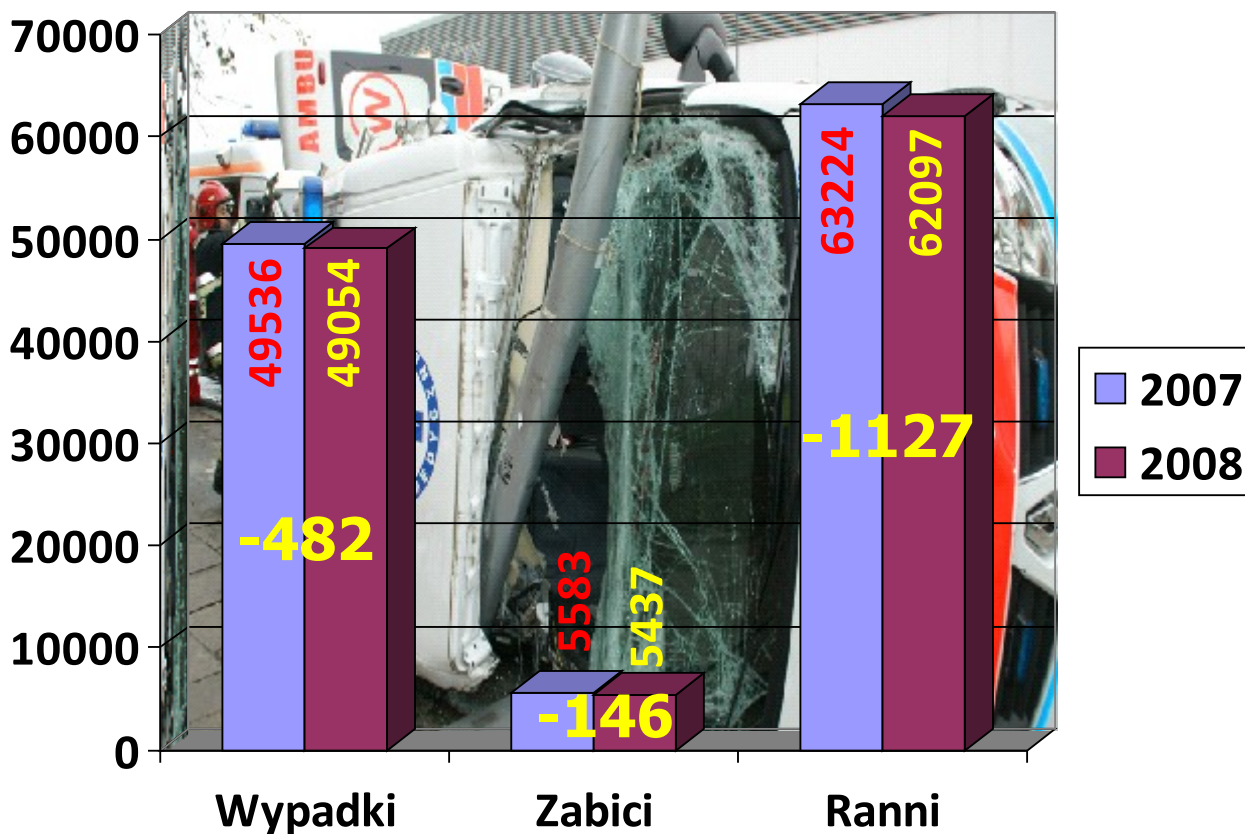


**INFORMACJA O STANIE BEZPIECZEŃSTWA
W RUCHU DROGOWYM W 2008 ROKU_
NA TERENIE WARSZAWY**



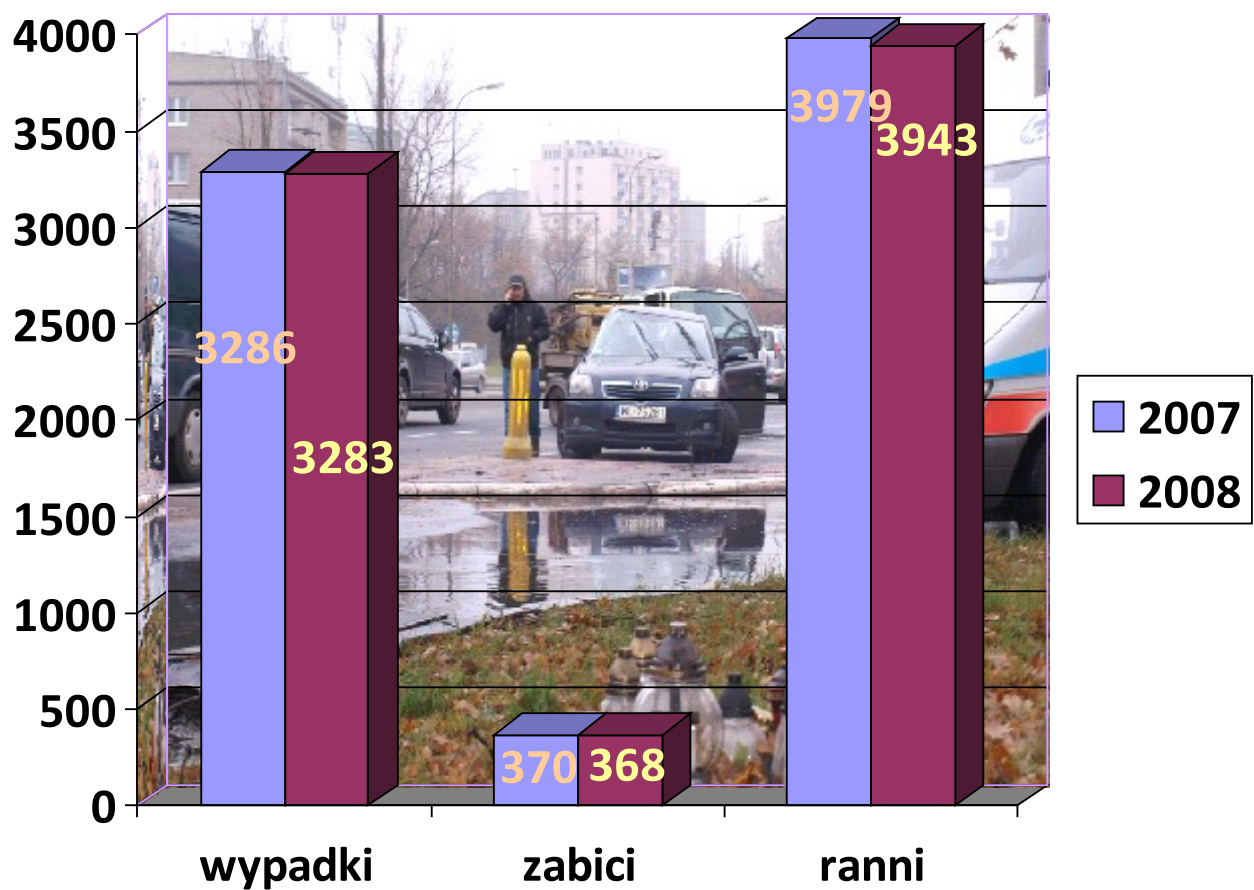
Na terenie Polski, wg danych Komendy Głównej Policji odnotowano:

	2007	2008	WZROST/SPADEK	2007=100%
WYPADKI	49536	49054	-482	99
ZABICI	5583	5437	-146	97,4
RANNI	63224	62097	-1127	98,2



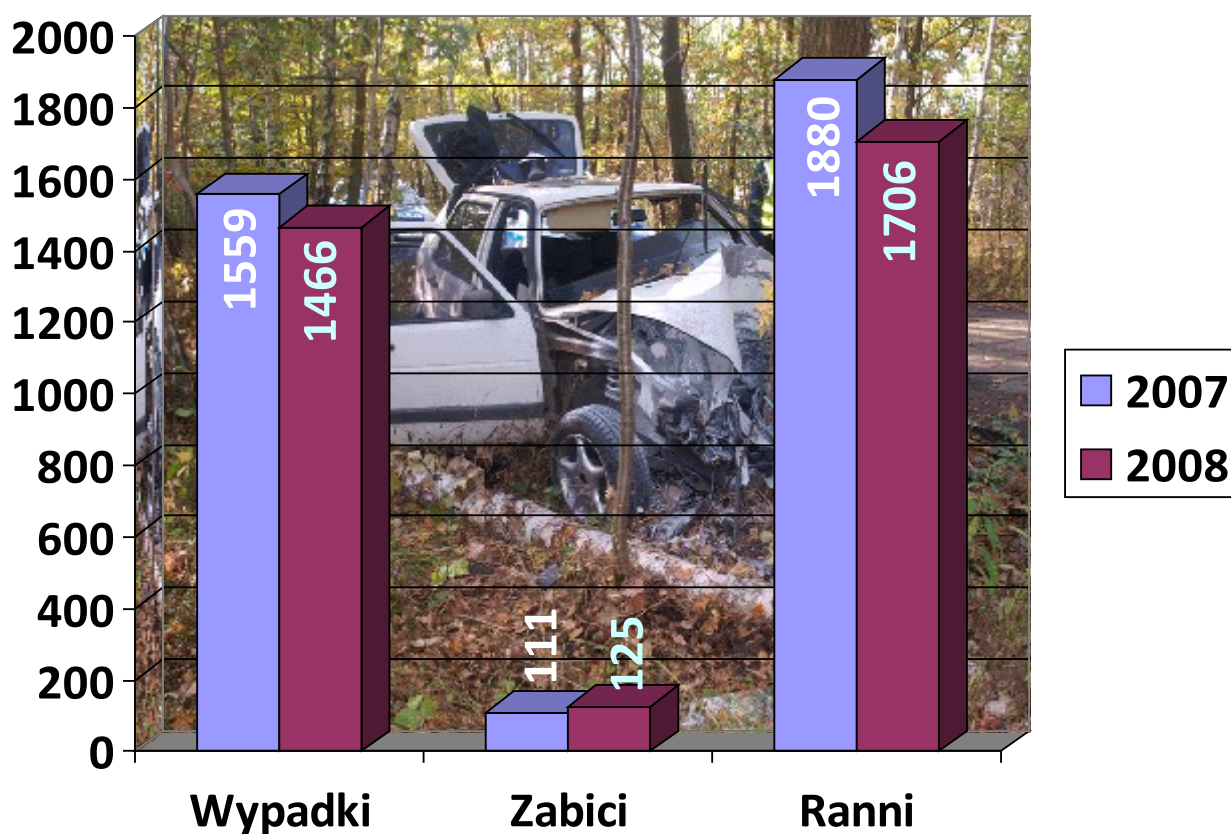
Na terenie KOMENDY STOLECZNEJ POLICJI (WRD KSP WRAZ Z PODLEGLYMI POWIATAMI), w 2008 roku wg danych szacunkowych, odnotowano:

	2007	2008	WZROST/SPADEK	2007=100%
WYPADKI	3286	3283	-3	99,91
ZABICI	370	368	-2	99,46
RANNI	3979	3943	-36	99,09



W 2008 roku na terenie miasta Warszawy odnotowano:

	2007	2008	WZROST/SPADEK	2007=100%
WYPADKI	1559	1466	-93	94,03
ZABICI	111	125	14	112,61
RANNI	1880	1706	-174	90,75
KOLIZJE	24310	21693	-2617	89,23

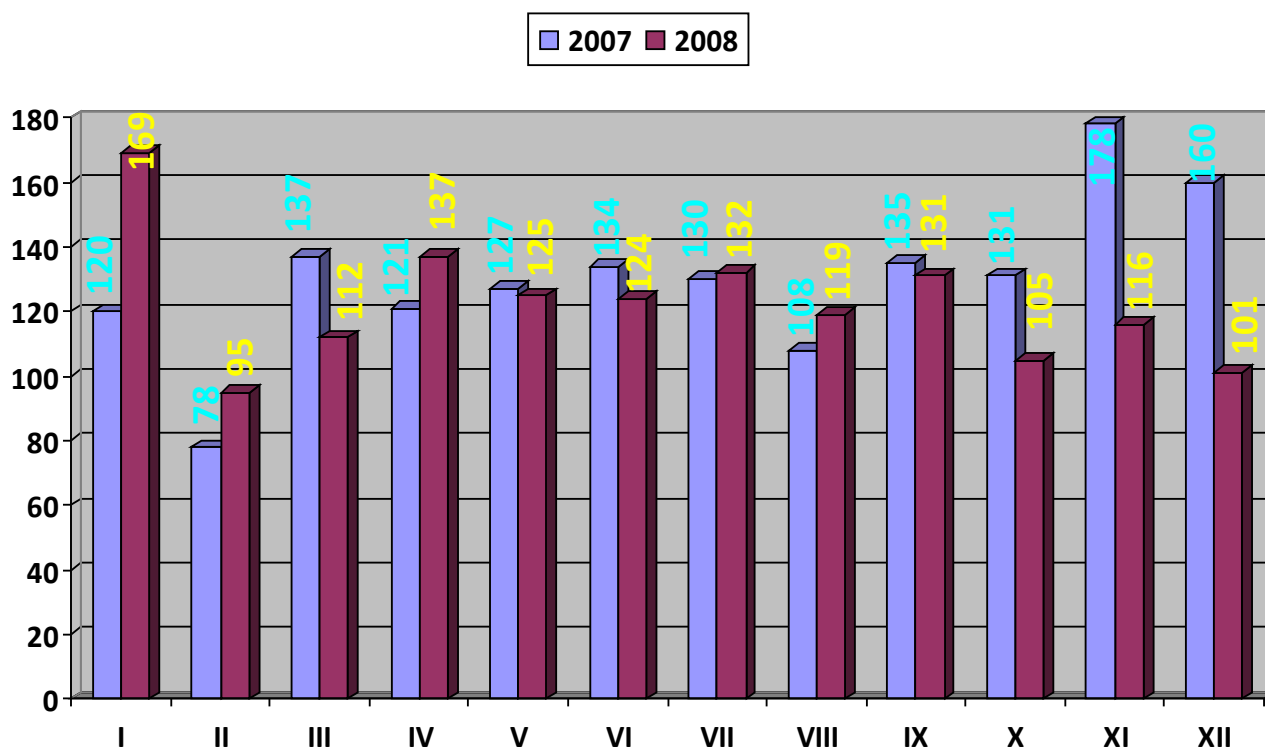


ZDARZENIA DROGOWE I ICH SKUTKI NA TERENIE WARSZAWY W 2008 ROKU.

Zdarzenia drogowe z podziałem na miesiące:

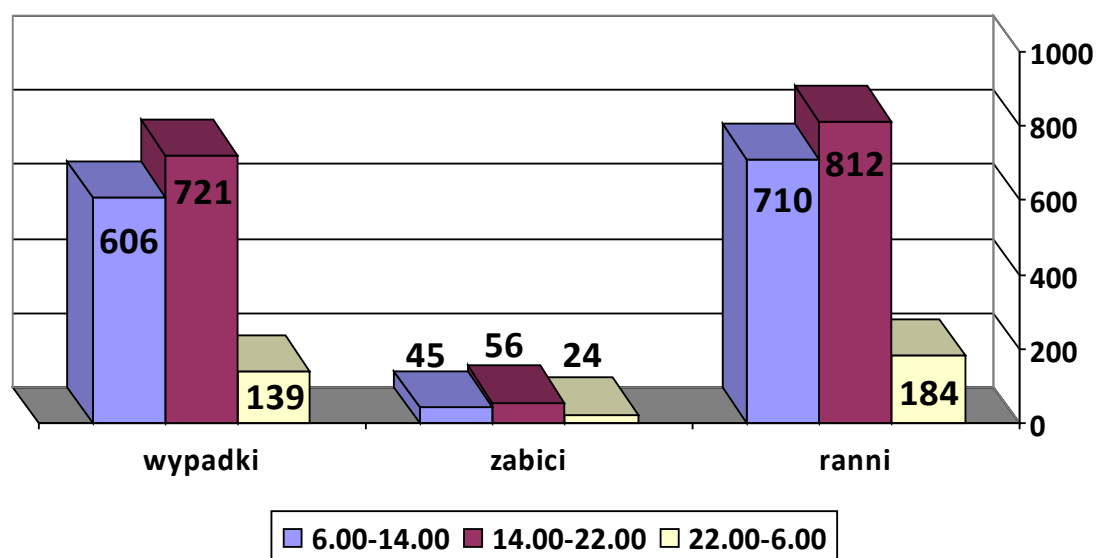
MIESIĄC	WYPADKI		ZABICI		RANNI	
	2007	2008	2007	2008	2007	2008
OGÓŁEM	1559	1466	111	125	1880	1706
STYCZEŃ	120	169	15	17	149	181
LUTY	78	95	6	13	94	99
MARZEC	137	112	9	9	167	133
KWIECIEŃ	121	137	5	7	145	152
MAJ	127	125	9	10	142	155
CZERWIEC	134	124	11	7	166	148
LIPIEC	130	132	9	10	145	160
SIERPIEŃ	108	119	8	9	137	155
WRZESIEŃ	135	131	8	8	175	140
PAŹDZIERNIK	131	105	10	15	174	133
LISTOPAD	178	116	7	10	209	133
GRUDZIEŃ	160	101	14	10	177	117

Wypadki drogowe wg. miesięcy w latach 2007 i 2008



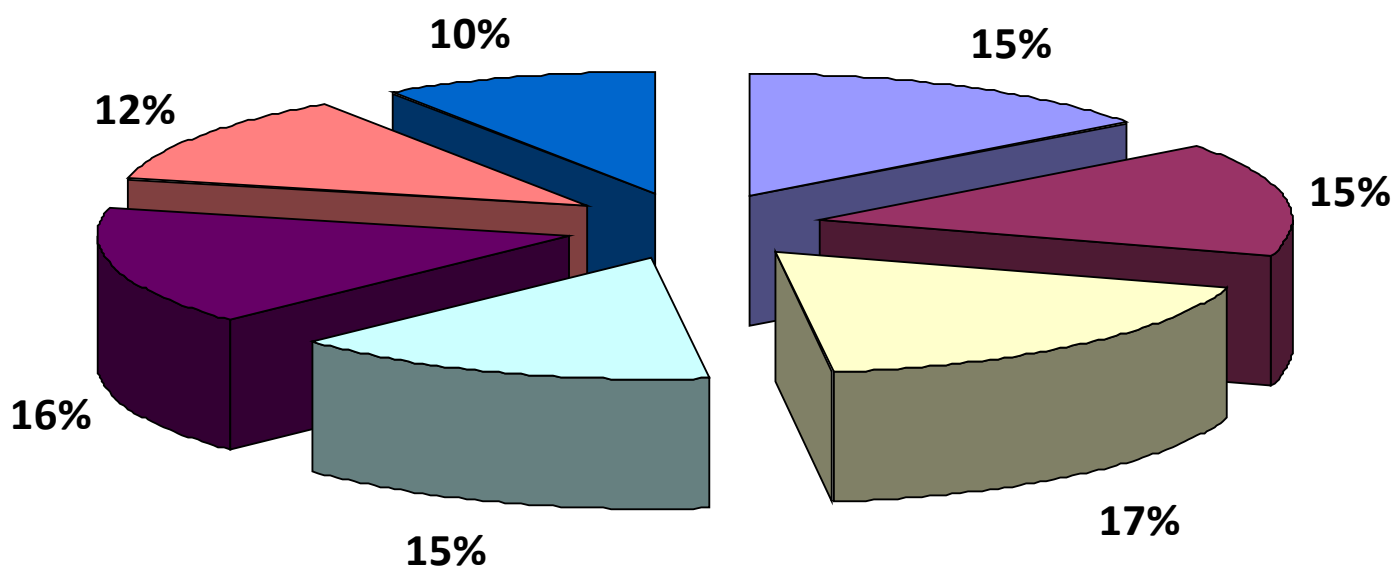
Zdarzenia drogowe z podziałem na godziny:

GODZINY	WYPADKI		ZABICI		RANNI	
	2007	2008	2007	2008	2007	2008
Ogółem	1559	1466	111	125	1880	1706
00 - 00.59	25	17	0	2	29	22
01 - 01.59	10	13	0	1	13	20
02 - 02.59	7	7	2	1	10	7
03 - 03.59	10	6	2	3	15	6
04 - 04.59	5	8	0	0	10	8
05 - 05.59	16	29	4	7	18	48
06 - 06.59	36	52	1	7	51	61
07 - 07.59	73	71	3	4	83	84
08 - 08.59	76	92	4	5	101	114
09 - 09.59	77	65	3	10	97	67
10 - 10.59	82	85	6	8	102	93
11 - 11.59	86	75	7	2	102	82
12 - 12.59	101	85	7	6	119	102
13 - 13.59	78	81	7	3	82	107
14 - 14.59	92	80	0	2	121	92
15 - 15.59	101	90	5	3	119	112
16 - 16.59	126	105	4	4	151	126
17 - 17.59	144	115	12	8	166	123
18 - 18.59	110	111	9	14	118	114
19 - 19.59	88	100	10	11	95	110
20 - 20.59	64	78	4	10	82	88
21 - 21.59	74	42	8	4	85	47
22 - 22.59	49	39	8	5	73	47
23 - 23.59	29	20	5	5	29	26



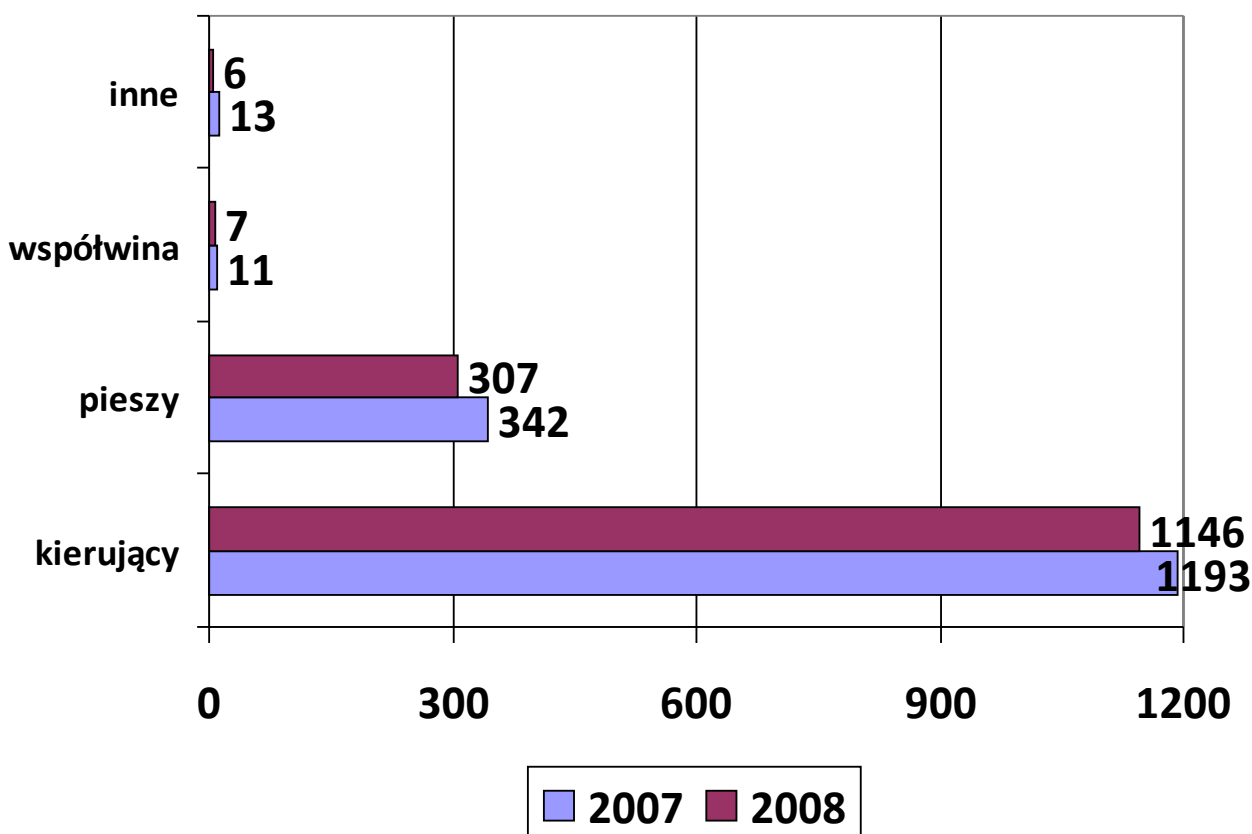
Zdarzenia drogowe z podziałem na dni tygodnia:

DNI TYGODNIA	WYPADKI		ZABICI		RANNI	
	2007	2008	2007	2008	2007	2008
OGÓŁEM	1559	1466	111	125	1880	1706
PONIEDZIAŁEK	260	217	17	20	292	246
WTOREK	229	218	21	11	270	255
ŚRODA	244	269	15	13	283	318
CZWARTEK	233	218	11	22	277	243
PIĄTEK	246	229	22	16	300	271
SOBOTA	195	175	13	22	258	209
NIEDZIELA	152	140	12	21	200	164



Przyczyny wypadków drogowych wg użytkownika drogi w okresie styczeń – grudzień 2007/2008:

PRZYCZYNY Z WINY	WYPADKI		ZABICI		RANNI	
	2007	2008	2007	2008	2007	2008
OGÓŁEM	1559	1466	111	125	1880	1706
KIERUJĄCEGO	1193	1146	65	81	1552	1423
PIESZEGO	342	307	42	43	304	270
PASAŻERA	0	0	0	0	0	0
INNE	13	6	1	1	12	5
WSPÓŁWINA UCZESTNIKÓW RUCHU	11	7	3	0	12	8



Z powyższych danych wynika, iż najczęściej wypadków spowodowanych jest przez kierujących pojazdami – 78,2% wszystkich wypadków. Piesi spowodowali 307 wypadków, co stanowi 20,9% ogółu wypadków. W porównaniu do analogicznego okresu roku ubiegłego nastąpił spadek liczby wypadków zarówno z winy kierującego jak i z winy pieszego.

Przyczyny wypadków drogowych z winy kierującego pojazdem:

Z WINY KIERUJĄCEGO	WYPADKI		ZABICI		RANNI	
	2008	%	2008	%	2008	%
OGÓŁEM	1146	100%	81	100%	1423	100%
Gwałtowne hamowanie	16	1,4%	0	-	20	1,4%
Jazda po niewłaściwej stronie drogi	22	1,9%	1	1,2%	29	2%
Niedostosowanie prędkości do warunków ruchu	192	16,7%	23	28,4%	274	19,3%
Nieprawidłowe: cofanie	46	4%	2	2,5%	47	3,3%
Nieprawidłowe: omijanie	21	1,8%	4	4,9%	23	1,6%
Nieprawidłowe: przejeżdżanie przejścia dla pieszych	193	16,8%	11	13,6%	198	13,9%
Nieprawidłowe: przejeżdżanie przejścia dla rowerów	17	1,5%	0	-	17	1,2%
Nieprawidłowe: skręcanie	12	1%	0	-	20	1,4%
Nieprawidłowe: wymijanie	2	0,2%	0	-	2	0,1%
Nieprawidłowe: wyprzedzanie	12	1%	0	-	16	1,1%
Nieprawidłowe: zatrzymywanie, postój	1	0,1%	0	-	1	0,1%
Nieprawidłowe: Zawracanie	6	0,5%	2	2,5%	4	0,3%
Nieprawidłowe: zmienianie pasa ruchu	80	7%	7	8,6%	103	7,2%
Nieprzestrzeganie innych sygnałów	6	0,5%	0	-	6	0,4%
Nieudzielenie pierwszeństwa pieszemu	144	12,6%	13	16%	141	9,9%
Nieudzielenie pierwszeństwa przejazdu	259	22,6%	13	16%	355	24,9%
Niezachowanie bezp. odl. między pojazdami	25	2,2%	0	-	31	2,2%
Wjazd przy czerwonym świetle	92	8%	5	6,2%	136	9,6%

Z powyższej tabeli wynika, że przyczyną największej liczby wypadków spowodowanych przez kierujących uczestników jest nieudzielenie pierwszeństwa przejazdu, co stanowi 22,6% ogółu. Kolejną przyczyną jest nieprawidłowe przejeżdżanie przejść dla pieszych (193), co stanowi 16,8% wszystkich przyczyn wypadków spowodowanych przez kierujących pojazdami oraz niedostosowanie prędkości do warunków ruchu (192), co stanowi 16,7% ogólnej liczby wypadków w tej kategorii.

Główną przyczyną wypadków drogowych ze skutkiem śmiertelnym z winy kierującego pojazdem jest niedostosowanie prędkości do warunków ruchu (28,4%) oraz nieudzielenie pierwszeństwa pieszemu, i nieudzielenie pierwszeństwa przejazdu (po 16%).

Przyczyny wypadków drogowych z winy pieszego:

Z WINY PIESZEGO	WYPADKI		ZABICI		RANNI	
	2008	%	2008	%	2008	%
OGÓŁEM	307	100 %	43	100 %	270	100 %
Chodzenie nieprawidłową stroną drogi	2	0,6%	0	-	2	0,7%
Nieostrożne wejście na jezdnię przed jadącym pojazdem	130	42,3%	19	44,2%	112	41,5%
Nieostrożne wejście na jezdnię z za pojazdu, przeszkody	14	4,6%	1	2,3%	14	5,2%
Przekraczanie jezdni w miejscu niedozwolonym	56	18,2%	9	20,9%	47	17,4%
Stanie na jezdni, leżenie	4	1,3%	2	4,6%	2	0,7%
Wejście na jezdnię przy czerwonym świetle	99	32,2%	12	27,9%	91	33,7%
Zatrzymanie, cofnięcie się	2	0,6%	0	-	2	0,7%

Kolejną grupą sprawców wypadków drogowych są piesi. W okresie styczeń – grudzień 2008 roku piesi spowodowali 307 wypadków, w wyniku których śmierć poniosły 43 osoby, a rannych zostało 270 uczestników ruchu. Najczęstszą przyczyną wypadków z winy pieszego jest nieostrożne wejście na jezdnię przed jadącym pojazdem, takich zdarzeń odnotowano 130, co stanowi 42,3% tej kategorii wypadków drogowych. Następną przyczyną wypadków jest wejście pieszego na jezdnię przy czerwonym świetle 32,2% ogółu oraz przekraczanie jezdni w miejscach niedozwolonych 18,2% wypadków spowodowanych przez pieszych uczestników ruchu drogowego.

Bezpieczeństwo pieszych w miejscach przeznaczonych dla ruchu pieszego:

MIEJSCA UDOSTĘPIONE DLA RUCHU PIESZEGO	WYPADKI		ZABICI		RANNI	
	2008	%	2008	%	2008	%
OGÓŁEM	727	100%	70	100%	712	100%
Chodnik, droga dla pieszych	3	0,4%	1	1,4%	2	0,3%
Przejście dla pieszych	323	44,4%	32	45,7%	314	44,1%
Przystanek komunikacji publicznej	5	0,7%	1	1,4%	7	1%
Skrzyżowanie	396	54,5%	36	51,4%	389	54,6%

Analizując bezpieczeństwo pieszych w okresie styczeń - grudzień 2008 roku stwierdzić należy, iż najwięcej, bo aż 54,5% wypadków miało miejsce na skrzyżowaniach, tam też odnotowano największą liczbę ofiar śmiertelnych. Kolejnym niebezpiecznym miejscem pod względem wypadków są wyznaczone przejścia dla pieszych (44,4% ogółu).

**Wypadki drogowe na terenie m.st. Warszawy z podziałem na dzielnice
(styczeń-grudzień 2007/2008r)**

Dzielnica	Wypadki		Zabici		Ranni	
	2007	2008	2007	2008	2007	2008
BEMOWO	61	59	9	6	63	62
BIAŁOŁĘKA	74	79	6	7	101	86
BIELANY	78	84	9	15	92	78
MOKOTÓW	196	200	15	17	224	233
OCHOTA	84	77	5	5	103	88
PRAGA POŁUDNIE	174	132	17	11	220	163
PRAGA PÓŁNOC	88	83	5	8	110	89
REMBERTÓW	29	26	1	3	33	28
ŚRÓDMIEŚCIE	216	202	13	9	277	236
TARGÓWEK	88	80	4	7	110	95
URSUS	34	31	3	2	37	43
URSYNÓW	85	74	4	6	102	87
WAWER	57	69	4	10	72	72
WILANÓW	16	16	1	1	16	28
WŁOCHY	70	73	5	6	84	93
WOLA	133	124	5	6	146	153
ŻOLIBORZ	50	42	2	3	61	49
WESOŁA	26	15	3	3	29	23
OGÓŁEM	1559	1466	111	125	1880	1706